



SBTCSX-VZ007

Sabai Trip

บินตรง ฉางซา

จางเจียเจีย เทียนเหมินซาน เจาหวตาร สะพานแก้ว
เมืองโบราณฝูหลง เพียงหวง 5 วัน 4 คืน



21,900

เริ่มต้น

- เยือนไฮไลท์ 2 เมือง โบราณ เพียงหวง ฝูหลง
- เยือนเทวเทียนเหมินซาน มรดกโลกแห่งจางเจียเจีย
- ย้อนยุคกับบรรยากาศจีนเทจ ณ ตึก WENHEYOU
- ลุ้นสุดใจกับเหล่า ART TOY สุดน่ารัก ณ CHANGSHA IFS x POP MART



vietjet Air.com

01-05 มิ.ย. 67	22,900.-
03-07, 08-12, 10-14 มิ.ย. 67	21,900.-
15-19, 16-20, 17-21 มิ.ย. 67	21,900.-
22-26, 24-28 มิ.ย. 67	21,900.-
29 มิ.ย.- 03 ก.ค. 67	21,900.-
30 มิ.ย.- 04 ก.ค. 67	21,900.-

บินตรงฉางซา จางเจียเจี๋ย
เทียนเหมินซาน เขาอวตาร สะพานแก้ว
เมืองโบราณฝูหรง เฟิงหวง 5 วัน 4 คืน
โดยสายการบิน ไทย เวียดนาม (VZ)

	โปรแกรมเดินทาง	เช้า	เที่ยง	ค่ำ	โรงแรมที่พัก
1	กรุงเทพฯ (สุวรรณภูมิ) – ฉางซา (ท่าอากาศยานนานาชาติ ฉางซาหวงฮั่ว) (VZ3604 : 18:10 - 22:30)			✈	VIENNA HOTEL CHANGSHA หรือเทียบเท่าระดับ 4 ดาว ** มาตรฐานประเทศจีน **
2	ฉางซา – เฟิงหวง (โดยรถไฟความเร็วสูง) – เมืองโบราณเฟิงหวง - ล่องเรือแม่น้ำถั่วเจียง	🕒	🕒	🕒	CULTURAL CENTER JISHOU HOTEL หรือเทียบเท่าระดับ 4 ดาว ** มาตรฐานประเทศจีน **
3	เมืองโบราณฝูหรง – น้ำตกฝูหรง - ล่องเรือข้ามฟาก – เมืองจางเจียเจี๋ย - เขาเทียนเหมินซาน (รวมกระเช้าขึ้นลง) - ระเบียงแก้ว – บันไดเลื่อน 999 ชั้น – ถ้ำประตูสวรรค์ OPTIONAL SHOW : โชว์จิ้งจอกขาว 400 หยวนต่อท่าน	🕒	🕒	🕒	WULINGYUAN HOTEL หรือเทียบเท่าระดับ 4 ดาว ** มาตรฐานประเทศจีน **
4	สะพานแก้ว แกรนด์แคนยอนจางเจียเจี๋ย - หุบเขาอวตาร (รวมลิฟต์แก้วขาขึ้น) – เขาเทียนจื่อซาน (นั่งกระเช้าขาลง) – สวนจอมลเห่อหลง – พิพิธภัณฑ์ภาพวาดทราย	🕒	🕒	🕒	WULINGYUAN HOTEL หรือเทียบเท่าระดับ 4 ดาว ** มาตรฐานประเทศจีน **
5	จางเจียเจี๋ย – ฉางซา - ถนนคนเดินหวงซิงถู่ - ตึก WENHEYOU – CHANGSHA IFS x POP MART - ฉางซา (ท่าอากาศยานนานาชาติฉางซาหวงฮั่ว) – กรุงเทพฯ(สุวรรณภูมิ) (VZ3605 : 23:30 - 02:00 + 1)	🕒	🕒	✈	

วันเดินทาง	ผู้ใหญ่พัก 2-3 ท่าน ท่านละ	พักเดี่ยว เพิ่มท่านละ	จอยแลนด์ ไม่ใช่ตัว ท่านละ
01 – 05 มิ.ย. 67	22,900.-	4,000. -	19,900.-
03 – 07 มิ.ย. 67	21,900.-	4,000. -	19,900.-
15 – 19 มิ.ย. 67	21,900.-	4,000. -	19,900.-
22 – 26 มิ.ย. 67	21,900.-	4,000. -	19,900.-
29 มิ.ย. – 3 ก.ค. 67	21,900.-	4,000. -	19,900.-
30 มิ.ย. – 4 ก.ค. 67	21,900.-	4,000. -	19,900.-
03 – 07 ก.ค. 67	24,900.-	4,000. -	19,900.-
05 – 09 ก.ค. 67	24,900.-	4,000. -	19,900.-
07 – 11 ก.ค. 67	24,900.-	4,000. -	19,900.-
10 – 14 ก.ค. 67	24,900.-	4,000. -	19,900.-
12 – 16 ก.ค. 67	25,900.-	4,000. -	19,900.-
14 – 18 ก.ค. 67	25,900.-	4,000. -	19,900.-
17 – 21 ก.ค. 67	25,900.-	4,000. -	19,900.-
19 – 23 ก.ค. 67	25,900.-	4,000. -	19,900.-
21 – 25 ก.ค. 67	25,900.-	4,000. -	19,900.-
24 – 28 ก.ค. 67	25,900.-	4,000. -	19,900.-
26 – 30 ก.ค. 67	25,900.-	4,000. -	19,900.-
28 ก.ค. – 1 ส.ค. 67	25,900.-	4,000. -	19,900.-
31 ก.ค. – 4 ส.ค. 67	25,900.-	4,000. -	19,900.-
02 – 06 ส.ค. 67	25,900.-	4,000. -	19,900.-
04 – 08 ส.ค. 67	25,900.-	4,000. -	19,900.-

07 – 11 ส.ค. 67	25,900.-	4,000. -	19,900.-
09 – 13 ส.ค. 67	26,900.-	4,000. -	20,900.-
11 – 15 ส.ค. 67	26,900.-	4,000. -	20,900.-
14 – 18 ส.ค. 67	26,900.-	4,000. -	19,900.-
16 – 20 ส.ค. 67	24,900.-	4,000. -	19,900.-
18 – 22 ส.ค. 67	24,900.-	4,000. -	19,900.-
23 – 27 ส.ค. 67	24,900.-	4,000. -	19,900.-
25 – 29 ส.ค. 67	24,900.-	4,000. -	19,900.-
28 ส.ค. – 1 ก.ย. 67	24,900.-	4,000. -	19,900.-
30 ส.ค. – 3 ก.ย. 67	24,900.-	4,000. -	19,900.-
01 – 05 ก.ย. 67	24,900.-	4,000. -	19,900.-
04 – 08 ก.ย. 67	23,900.-	4,000. -	19,900.-
06 – 10 ก.ย. 67	24,900.-	4,000. -	19,900.-
08 – 12 ก.ย. 67	24,900.-	4,000. -	19,900.-
11 – 15 ก.ย. 67	23,900.-	4,000. -	19,900.-
13 – 17 ก.ย. 67	24,900.-	4,000. -	19,900.-
15 – 19 ก.ย. 67	24,900.-	4,000. -	19,900.-
18 – 22 ก.ย. 67	24,900.-	4,000. -	19,900.-
20 – 24 ก.ย. 67	24,900.-	4,000. -	19,900.-
22 – 26 ก.ย. 67	24,900.-	4,000. -	19,900.-
25 – 29 ก.ย. 67	23,900.-	4,000. -	19,900.-
27 ก.ย. – 1 ต.ค. 67	24,900.-	4,000. -	19,900.-
29 ก.ย. – 3 ต.ค. 67	24,900.-	4,000. -	19,900.-
11 – 15 ต.ค. 67	26,900.-	4,000. -	19,900.-

13 – 17 ต.ค. 67	26,900.-	4,000. -	19,900.-
16 – 20 ต.ค. 67	25,900.-	4,000. -	19,900.-
18 – 22 ต.ค. 67	25,900.-	4,000. -	19,900.-
20 – 24 ต.ค. 67	25,900.-	4,000. -	19,900.-
23 – 27 ต.ค. 67	25,900.-	4,000. -	19,900.-
25 – 29 ต.ค. 67	26,900.-	4,000. -	19,900.-
27 – 31 ต.ค. 67	26,900.-	25,900.-	19,900.-
30 ต.ค. – 4 พ.ย. 67	25,900.-	25,900.-	19,900.-
01 – 05 พ.ย. 67	25,900.-	25,900.-	19,900.-
03 – 07 พ.ย. 67	25,900.-	25,900.-	19,900.-
06 – 10 พ.ย. 67	25,900.-	25,900.-	19,900.-
08 – 12 พ.ย. 67	25,900.-	25,900.-	19,900.-
10 – 14 พ.ย. 67	25,900.-	25,900.-	19,900.-
13 – 17 พ.ย. 67	25,900.-	25,900.-	19,900.-
15 – 19 พ.ย. 67	25,900.-	25,900.-	19,900.-
17 – 21 พ.ย. 67	25,900.-	25,900.-	19,900.-
20 – 24 พ.ย. 67	25,900.-	25,900.-	19,900.-
22 – 26 พ.ย. 67	25,900.-	25,900.-	19,900.-
24 – 28 พ.ย. 67	25,900.-	25,900.-	19,900.-
27 พ.ย. – 1 ธ.ค. 67	25,900.-	25,900.-	19,900.-
29 พ.ย. – 3 ธ.ค. 67	25,900.-	25,900.-	19,900.-

ราคาทัวร์ข้างต้นยังไม่รวมค่าทิปมัคคุเทศน์ท้องถิ่นและคนขับรถ 2,000 บาท/ท่าน/ทริป

เด็กทารกอายุต่ำกว่า 2 ขวบ ราคาท่านละ 8,900 บาท

วันแรก กรุงเทพฯ (สุวรรณภูมิ) – ฉางซา (ท่าอากาศยานนานาชาติฉางซาหวงฮั่ว) (VZ3604 : 18:10 - 22:30)

14.30 น. พร้อมกันที่ **ท่าอากาศยานสุวรรณภูมิ** อาคารผู้โดยสารระหว่างประเทศ เคาน์เตอร์ **Thai VietJet (VZ) รวม** **น้ำหนักกระเป๋า 20 กิโลกรัม/ท่านละ 1 ใบ** โดยมีเจ้าหน้าที่คอยให้การต้อนรับและอำนวยความสะดวก ตรวจสอบเช็คสัมภาระและเอกสารการเดินทางให้กับทุกท่าน

18.10 น. ออกเดินทางสู่ **ฉางซา** โดยเที่ยวบินที่ **VZ3604** ****ไม่มีอาหารบนเครื่อง****

22.30 น. เดินทางถึง **ท่าอากาศยานนานาชาติสนามบินฉางซา หวงฮวา**
นำท่านผ่านขั้นตอนตรวจคนเข้าเมือง จากนั้นนำท่านเดินทางเข้าสู่ที่พัก

ที่พัก **VIENNA HOTEL CHANGSHA หรือเทียบเท่าระดับ 4 ดาว (มาตรฐานประเทศจีน)**

วันที่สอง ฉางซา – จีโส่ว (โดยรถไฟความเร็วสูง) – เมืองโบราณเฟิงหวง - ล่องเรือแม่น้ำฉวี่เจียง

เช้า **รับประทานอาหารเช้า ณ ห้องอาหารของโรงแรม (มื้อที่ 1)**



นำท่านเดินทางสู่ สถานีรถไฟเมืองฉางซา เพื่อโดยสารรถไฟสู่ **เมืองจีโส่ว (ใช้ระยะเวลาประมาณ 2 ชั่วโมง)**

*****หมายเหตุ**

****สัมภาระของท่านจะเก็บไว้บนรถบัส จะรับสัมภาระอีกครั้งในช่วงเย็น ณ โรงแรมที่พัก****

หมายเหตุ รถไฟอาจจะมีการเปลี่ยนขบวนเวลา ขอสงวนสิทธิ์จัดขบวนและเวลาตามความเหมาะสม

กลางวัน **รับประทานอาหารกลางวัน ณ ภัตตาคาร (มื้อที่ 2)**

บ่าย นำท่านเดินทางสู่ **เมืองเฟิงหวง (ระยะทาง 48 ก.ม. ใช้ระยะเวลาประมาณ 1 ชั่วโมง)** เมืองที่ขึ้นอยู่กับเขตปกครองตนเองของชนเผ่าน้อยอุเจี๋ย ตั้งอยู่ทางทิศตะวันตกของมณฑลหูหนาน เมืองโบราณหงส์ตั้งอยู่ริมแม่น้ำฉวี่ ล้อมรอบด้วยขุนเขาเสมือนด่าน ช่องแคบภูเขา ที่เด่นตระหง่านมียอดเขาติดต่อกันเป็นแนว ที่มีโบราณสถานและโบราณวัตถุทางด้านวัฒนธรรมอันล้ำค่าที่ตกทอดมาจากราชวงศ์หมิงและชิงหลายร้อยแห่ง มีถนนที่ปูด้วยหินเขียว 20 กว่าสาย

*****หมายเหตุ**

เนื่องจากเขตเมืองเก่าไม่อนุญาตให้รถบัสใหญ่เข้าจอดภายในเมือง การเดินทางจะใช้รถประจำทางภายในเมืองแทน โดยรถบัสจะจอดรออยู่บริเวณจุดบริการนักท่องเที่ยว



นำท่านชม **สะพานสายรุ้ง** หรือสะพานหงเฉียว สะพานไม้โบราณที่มีหลังคาคลุมเหมือนสะพานข้ามคลองในเวนิส เป็นสะพานประวัติศาสตร์ที่มีความเป็นมาหลายร้อย ปี ก่อนที่จะเดินถึงสะพานนั้นท่านจะได้เห็นจุดเด่นของฟ่งหวง คือบ้านที่ยกพื้นสูงเรียงราย เป็นทัศนียภาพที่สวยงามและเป็นที่ยอมรับชอบทั้งชาวจีนและชาวต่างประเทศ นำท่านเดินทางผ่าน **ถนนคนเดินสี่บ้าน** ถนนโบราณสายวัฒนธรรมที่ลือเลื่องด้วยบ้านเรือนชาวบ้าน ร้านค้า การละเล่นพื้นบ้านของชาวบ้าน ที่ลือเลื่องด้วยกลิ่นอายของวัฒนธรรมชาวเผ่าถู่เจียวอย่างเข้มข้น จากนั้นนำท่าน **ล่องเรือแม่น้ำถู่เจียว** เรือแพ ให้ท่านได้สนุก ตื่นเต้น แต่ไม่มีอันตราย ชมบ้าน เรือนสองฟากฝั่งแม่น้ำ สะพานโบราณ เจดีย์วันหมิง หอตัวชูชู่ ฯลฯ อดความเพลิดเพลินให้ได้สัมผัสพร้อมเก็บภาพประทับใจไว้เป็นที่ระลึก

*****หมายเหตุ**

กรณีที่มีการเมืองเฟื่องหวงปิดปรับปรุงหรืองดการล่องเรือ เนื่องจากซ่อมบำรุงหรือจากสภาพอากาศ ทั้งนี้เพื่อความปลอดภัยของลูกค้า ทางบริษัทฯ จะจัดโปรแกรมอื่นมาทดแทนให้หรือเปลี่ยนแปลงตามความเหมาะสมอย่างใดอย่างหนึ่ง และทางบริษัทฯ ขอสงวนสิทธิ์ไม่คืนเงินใดๆทั้งสิ้น โดยยึดตามประกาศจากทางอุทยานเป็นสำคัญโดยที่ไม่แจ้งให้ทราบล่วงหน้า

ค่า **รับประทานอาหารค่ำ ณ ภัตตาคาร (มื้อที่ 3)**

จากนั้นนำท่านเดินทางเข้าสู่ที่พัก ณ **เมืองจีโส่ว** (ระยะทาง 48 ก.ม. ใช้ระยะเวลาประมาณ 1 ชั่วโมง)

ที่พัก **CULTURAL CENTER JISHOU HOTEL หรือเทียบเท่าระดับ 4 ดาว (มาตรฐานประเทศจีน)**

วันที่สาม เมืองโบราณฝูหรง – น้ำตกฝูหรง – ล่องเรือข้ามฟาก - งามเจียเจีย - เขาเทียนเหมินซาน (รวมกระเช้าขึ้นลง)- ระเปียงแก้ว – บันไดเลื่อน 999 ขั้น – ถ้ำประตูสวรรค์

เช้า รับประทานอาหารเช้า ณ ห้องอาหารของโรงแรม (เมื่อที่ 4)

นำท่านเดินทางสู่ **เมืองฝูหรงเจิน** (ระยะทาง 90 ก.ม. ใช้เวลาเดินทางประมาณ 2 ชั่วโมง) หรือเมืองหวังซุนในอดีต ที่ถูกเปลี่ยนชื่อตามละคร Hibicus Town ละครพีเรียดย้อนยุคชื่อดังแห่งยุค 90 อันมาจากชื่อของดอกบัวที่ผุดเหนือน้ำ เมืองแห่งดอกบัวอันงดงาม ที่มีประวัติศาสตร์การอยู่อาศัยของมนุษย์กว่าหนึ่งหมื่นปี จากนั้นนำท่านชม **น้ำตกฝูหรง** ซึ่งเป็นเอกลักษณ์ของเมืองฝูหรง เป็นน้ำตกที่อยู่ใจกลางเมือง ถ้ามองจากฝั่งตรงข้ามจะดูเสมือนว่าเมืองตั้งอยู่บนหน้าผาที่มีน้ำตกไหลอยู่ข้างล่าง น้ำตกนี้มีขนาดกว้างประมาณ 40 เมตร และสูงประมาณ 60 เมตร ซึ่งความพิเศษอีกอย่างของที่นี่คือ เราสามารถเดินผ่านด้านหลังม่านน้ำตกได้ จากนั้นนำท่าน **ล่องเรือข้ามฟาก** เพื่อเดินทางต่อไปยังเมืองงามเจียเจีย

***หมายเหตุ

กรณีที่หากทางการ งดการล่องเรือ เนื่องจากซ่อมบำรุงหรือจากสภาพอากาศ ทั้งนี้เพื่อความปลอดภัยของลูกค้า ทางบริษัทฯ จะเดินทางโดยรถบัสแทน และทางบริษัทฯ ขอสงวนสิทธิ์ไม่คืนเงินใดๆทั้งสิ้น โดยยึดตามประกาศจากทางอุทยานเป็นสำคัญโดยที่ไม่แจ้งให้ทราบล่วงหน้า



จากนั้นนำท่านเดินทางสู่ **เมืองงามเจียเจีย** (ระยะทาง 88 ก.ม. ใช้เวลาเดินทางประมาณ 1.5 ชั่วโมง) อุทยานมรดกโลกตั้งอยู่ทางตะวันตกเฉียงเหนือของมณฑลหูหนาน เป็นอุทยานแห่งชาติแห่งแรกของจีน และได้รับการประกาศให้เป็นมรดกโลกธรรมชาติในปี ค.ศ.1992 อุทยานงามเจียเจียมีเนื้อที่กว่า 369 ตารางกิโลเมตร อุดมด้วยขุนเขาน้อยใหญ่และต้นไม้ขนาดยักษ์

กลางวัน รับประทานอาหารกลางวัน ณ ภัตตาคาร (เมื่อที่ 5)



ป้าย จากนั้นนำท่านลงบันไดเลื่อนสู่ **ประตูสวรรค์เทียนเหมินซาน** เป็น 1 ใน 4 ของ ภูเขาที่สวยงามที่สุดของจีน มีเอกลักษณ์เป็นประตูสวรรค์ที่สร้างขึ้นโดยธรรมชาติ ประตูนี้มีความสูง 131.5 เมตร ความกว้าง 57 เมตร ความลึก 60 เมตร และเป็นภูเขาศักดิ์สิทธิ์ตามตำนานของชาวอู๋เจีย จากนั้นนำท่านสวมผ้าห่มรองเท้า สัมผัสความหวาดเสียวของ **ระเบียงแก้ว** ที่ตั้งที่สุดของจีน ท่ามกลางฉากหลังของก้อนเมฆและม่านหมอก จากนั้นนำท่านเดินทางสู่ **ถ้ำประตูสวรรค์** เมื่อท่านมาถึงถ้ำประตูสวรรค์ นำท่านเดินลงบันไดเลื่อน 999 ชั้นสู่ **ประตูสวรรค์** ถ่ายรูปชมความงามของภูเขาหินคาสต์อันโด่งดังของจีน ซึ่งเคยมีชาวรัสเซียได้ขับเครื่องบินเล็กลอดผ่านช่องภูเขาประตูสวรรค์มาแล้วเป็นสถานที่ที่น่าสนใจจากชาวต่างชาติอีกแห่งหนึ่ง จากนั้นนำท่านอิสระถ่ายรูปตามอิสระ

*****หมายเหตุ**

กรณีที่กระเช้าหรือรถอุทยานหรือบันไดเลื่อนปิดปรับปรุงเนื่องจากซ่อมบำรุงหรือจากสภาพอากาศ ทั้งนี้เพื่อความปลอดภัยของลูกค้า ทางบริษัทฯ จะจัดโปรแกรมอื่นมาทดแทนให้หรือเปลี่ยนแปลงตามความเหมาะสมอย่างยิ่ง และในส่วนการนั่งรถของอุทยานขึ้นไปบนถ้ำประตูสวรรค์ หากรถของอุทยานไม่สามารถขึ้นไปถ้ำประตูสวรรค์ได้ ทางบริษัทฯ ขอสงวนสิทธิ์ไม่คืนเงินใดๆทั้งสิ้น โดยยึดตามประกาศจากทางอุทยานเป็นสำคัญโดยที่ไม่แจ้งให้ทราบล่วงหน้า

คำ **รับประทานอาหารค่ำ ณ ภัตตาคาร (มื้อที่ 6)**

***** Option Show โชว์สุนัขจิ้งจอกขาว** การแสดงที่ถือว่าครบครันด้วยอารมณ์ต่าง ๆ ชวนให้เคลิบเคลิ้มไปกับการแสดง เป็นการแสดงบทรักเกี่ยวกับความรักของนางพญาจิ้งจอกขาวที่มีต่อชายผู้เป็นที่รัก ต้องพลัดพรากจากกันทั้งที่ยังรักกัน ถือเป็นบทตำนานแห่งความรักที่น่าทึ่งยิ่งนัก ท่านจะเพลิดเพลินไปกับการแสดงจนลืมกระพริบตา ยิ่งใหญ่กว่าโชว์หลิวซานเจียที่หยางชว่ ด้วยนักแสดงคุณภาพกว่า 600 คน แสดงภายใต้สะพานคู่เชื่อมเขาสองลูก สะพานคู่รักใต้หล้า อลังการกว่าโชว์ใดใดที่ท่านเคยสัมผัสมา

ราคาท่านละ 400 หยวน หากท่านใดสนใจ สามารถสอบถามเพิ่มเติมและชำระเงินได้ที่ไกด์ท้องถิ่นหรือหัวหน้าทัวร์

*** ในกรณีที่ท่านไม่ต้องการซื้ออัปชั่นเพิ่มเติม บริษัทจะจัดให้คนขับรถพาท่านเข้าสู่ที่พักล่วงหน้า เพื่อพักผ่อนตามอัธยาศัย

*** ทางบริษัทขอสงวนสิทธิ์ในการซื้อ Optional Show ผ่านหัวหน้าทัวร์และไกด์เท่านั้น ด้วยเหตุผลในเรื่องของราคาทัวร์ และด้านความปลอดภัยของตัวท่านเอง รวมถึงการจัดการบริหารเวลาของกรุ๊ปทัวร์ ขอขอบคุณทุกท่านที่ให้ความร่วมมือ **

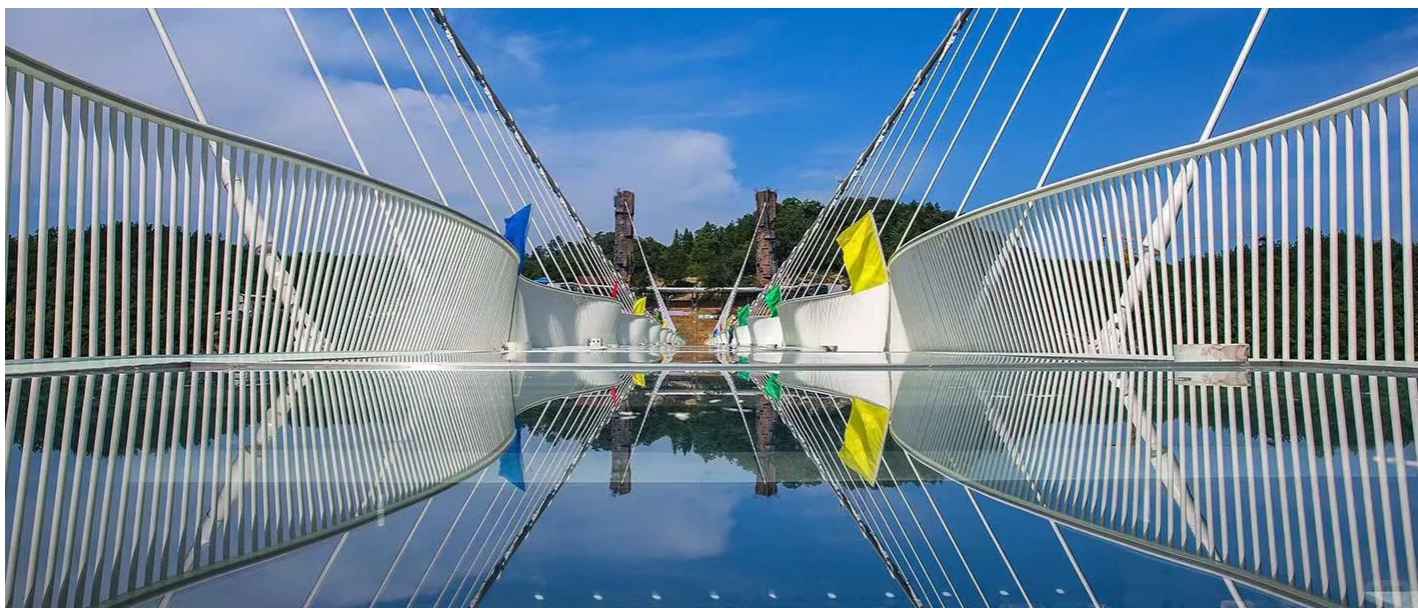


ที่พัก **WULINGYUAN HOTEL หรือเทียบเท่าระดับ 4 ดาว (มาตรฐานประเทศจีน)**

วันที่สี่ สะพานแก้ว แกรนด์แคนยอน จางเจียเจีย - หุบเขาอวตาร(รวมลิฟต์แก้วขาขึ้น) – เขาเทียนจื่อซาน (นั่งกระเช้าขาลง) – สวนจอมล่อหลง – พิพิธภัณฑ์ภาพวาดทราย

เช้า รับประทานอาหารเช้า ณ ห้องอาหารของโรงแรม (มื้อที่ 7)

ชมความงามของธรรมชาติสถานที่แห่งนี้ มีภูมิทัศน์ที่งดงามจนได้รับการประกาศให้เป็นมรดกโลกปี 1992 จากองค์การ UNESCO **นั่งบอลูนเทียม ไส้แวนดาวีอาร์ สัมผัสบรรยากาศ 360 องศา** เสมือนว่าเราอยู่ในบอลูนจริงๆ และได้ผาดโผน ใน แกรนด์แคนยอนจางเจียเจีย และสะพานกระจก ให้ภาพตื่นตาตื่นใจ สร้างความประทับใจต่อผู้ได้ไปเที่ยวยิ่งนัก ชม **สะพานแก้ว** พิสูจน์ความกล้ากับสะพานกระจกมีความสูงเหนือพื้น 980 ฟุต และความยาวกว่า 400 เมตร เชื่อมสองหน้าผา ถือเป็นการทำลายสถิติ สะพานแก้วที่ยาวที่สุดในโลก



กลางวัน
บ่าย

รับประทานอาหารกลางวัน ณ ภัตตาคาร (มื้อที่ 8)

นำท่าน ทิวชม อุทยานจางเจียเจีย เขาอวตาร โดยขึ้นเขาด้วย ลิฟท์แก้วไปหลง ลิฟท์แก้วแห่งแรกของเอเชียที่สูง 326 เมตรซึ่งถูกบันทึกลง Guinness world Records ในด้านเป็นลิฟท์แก้วแบบ outdoor ที่สูงที่สุดในโลก (World's tallest full-exposure outdoor elevator) และเร็วที่สุดในโลก นำท่านเดินทิวชม สะพานหนึ่งในไต้หล้า ซึ่งเป็นสะพานที่เกิดหินธรรมชาติเชื่อมระหว่างเขา 2 ลูก ด้านล่างเป็นหุบเหว ซึ่งถือว่าเป็นอีกจุดชมวิวที่สวยงามมหัศจรรย์อีกแห่งหนึ่งในจางเจียเจีย จากนั้นนำท่านเดินทางสู่ เขาเทียนจื่อซาน และจุดชมวิวหยวนเจียเจีย ซึ่งมีทัศนียภาพที่สวยงามรายล้อมด้วยหมู่ขุนเขาทรงแท่งนับพัน เกิดจากการยุบตัวของพื้นมหาสมุทรเมื่อหลายร้อยล้านปีก่อน ซึ่งภาพยนตร์ชื่อดัง อวตาร ได้นำมาเป็นแรงบันดาลใจในการออกแบบสภาพพื้นผิวของดาวแพนโดรานั้นเอง

*** หมายเหตุ หากช่วงวันเดินทาง ภายในอุทยานมีจำนวนนักท่องเที่ยวเยอะ ทำให้การเดินทางล่าช้าขออนุญาตปรับเปลี่ยนการเดินทางขาลงเป็นลิฟท์แก้ว เพื่อความสะดวกในการเดินทาง



ค่ำ รับประทานอาหารค่ำ ณ ภัตตาคาร (มื้อที่ 9)

จากนั้นนำท่านเดินทางเข้าสู่ที่พัก

ที่พัก WULINGYUAN HOTEL หรือเทียบเท่าระดับ 4 ดาว (มาตรฐานประเทศจีน)

วันที่ห้า จางเจียเจีย – ฉางซา - ถนนคนเดินหวงซิงลู่ - ตึก WENHEYOU – CHANGSHA IFS x POP MART - ฉางซา(ท่าอากาศยานนานาชาติฉางซาหวงฮั่ว) – กรุงเทพฯ(สุวรรณภูมิ) (VZ3605 : 23:30 - 02:00 + 1)

เช้า รับประทานอาหารเช้า ณ ห้องอาหารของโรงแรม (มื้อที่ 10)

นำท่านออกเดินทางสู่ **เมืองฉางซา** (ระยะทางประมาณ 335 ก.ม. ใช้เวลาเดินทางประมาณ 5 ชั่วโมง)

กลางวัน รับประทานอาหารกลางวัน ณ ภัตตาคาร (มื้อที่ 11)



บ่าย จากนั้นนำท่านเดินทางสู่ **ถนนคนเดินหวงซิงลู่** ย่านการค้าที่ใหญ่ที่สุดของมณฑลหูหนาน ซึ่งเป็นแหล่งจำหน่ายสินค้าหลากหลายชนิด เพื่อให้ท่านอิสระเลือกซื้อสินค้านานาชนิดตามอัธยาศัย สำหรับเป็นของฝากของที่ระลึกแก่คนทางบ้านหรือญาติมิตรสหาย แวะ **ตึก WENHEYOU** แหล่งท่องเที่ยวแห่งใหม่สุดฮิปกับบรรยากาศสุดวินเทจ ราวกับเกาะฮ่องกงในยุค 1980 ที่รายล้อมไปด้วยร้านอาหาร ร้านค้า ที่แข่งขันกันอวดสีสนด้วยป้ายร้านแสงนีออน สลับลดหลั่นกันไปตามชั้นต่างๆ นอกจากนั้นยังมีพิพิธภัณฑ์ที่ไม่โบราณด้วยความปลอดภัยจากเทคโนโลยีใหม่ล่าสุดของจีน จัดว่าเป็นหนึ่งในแลนด์มาร์คที่ไม่ควรพลาด จากนั้นนำท่านอิสระช้อปปิ้ง ณ **CHANGSHA IFS x POP MART** ศูนย์รวม ART TOY สุดน่ารัก ที่เป็นกระแสอยู่ในขณะนี้ เลือกซื้อกล่องสุ่มหลากหลายรุ่นไม่ว่าจะเป็น ลาบู้บี้ มอลลี และอีกมากมาย ให้ท่านได้เลือกอย่างจุใจ



ค่ำ รับประทานอาหารค่ำ ณ ภัตตาคาร (มื้อที่ 12)

สมควรแก่เวลานำท่านเดินทางสู่ **สนามบินฉางซา**

23.30 น. ออกเดินทางสู่ สนามบินสุวรรณภูมิ โดยสายการบิน ไทย เวียดนาม เที่ยวบินที่ VZ3605 ****ไม่มีอาหารบนเครื่อง****

02.00 น. เดินทางถึง สนามบินสุวรรณภูมิ โดยสวัสดิภาพ พร้อมความประทับใจ ****เดินทางถึงในวันถัดไป****

บินตรงฉางซา จางเจียเจี๋ย
เทียนเหมินซาน เขาอวตาร สะพานแก้ว
เมืองโบราณฝูหลง เฟิงหวง 5 วัน 4 คืน
โดยสายการบิน ไทย เวียดนาม (VZ)

วันเดินทาง	ผู้ใหญ่พัก 2-3 ท่าน ท่านละ	พักเดี่ยว เพิ่มท่านละ	จอยแลนด์ ไม่ใช่ตัว ท่านละ
01 – 05 มิ.ย. 67	22,900.-	4,000. -	19,900.-
03 – 07 มิ.ย. 67	21,900.-	4,000. -	19,900.-
15 – 19 มิ.ย. 67	21,900.-	4,000. -	19,900.-
22 – 26 มิ.ย. 67	21,900.-	4,000. -	19,900.-
29 มิ.ย. – 3 ก.ค. 67	21,900.-	4,000. -	19,900.-
30 มิ.ย. – 4 ก.ค. 67	21,900.-	4,000. -	19,900.-
03 – 07 ก.ค. 67	24,900.-	4,000. -	19,900.-
05 – 09 ก.ค. 67	24,900.-	4,000. -	19,900.-
07 – 11 ก.ค. 67	24,900.-	4,000. -	19,900.-
10 – 14 ก.ค. 67	24,900.-	4,000. -	19,900.-
12 – 16 ก.ค. 67	25,900.-	4,000. -	19,900.-
14 – 18 ก.ค. 67	25,900.-	4,000. -	19,900.-
17 – 21 ก.ค. 67	25,900.-	4,000. -	19,900.-

19 – 23 ก.ค. 67	25,900.-	4,000. -	19,900.-
21 – 25 ก.ค. 67	25,900.-	4,000. -	19,900.-
24 – 28 ก.ค. 67	25,900.-	4,000. -	19,900.-
26 – 30 ก.ค. 67	25,900.-	4,000. -	19,900.-
28 ก.ค. – 1 ส.ค. 67	25,900.-	4,000. -	19,900.-
31 ก.ค. – 4 ส.ค. 67	25,900.-	4,000. -	19,900.-
02 – 06 ส.ค. 67	25,900.-	4,000. -	19,900.-
04 – 08 ส.ค. 67	25,900.-	4,000. -	19,900.-
07 – 11 ส.ค. 67	25,900.-	4,000. -	19,900.-
09 – 13 ส.ค. 67	26,900.-	4,000. -	20,900.-
11 – 15 ส.ค. 67	26,900.-	4,000. -	20,900.-
14 – 18 ส.ค. 67	26,900.-	4,000. -	19,900.-
16 – 20 ส.ค. 67	24,900.-	4,000. -	19,900.-
18 – 22 ส.ค. 67	24,900.-	4,000. -	19,900.-
23 – 27 ส.ค. 67	24,900.-	4,000. -	19,900.-
25 – 29 ส.ค. 67	24,900.-	4,000. -	19,900.-
28 ส.ค. – 1 ก.ย. 67	24,900.-	4,000. -	19,900.-
30 ส.ค. – 3 ก.ย. 67	24,900.-	4,000. -	19,900.-
01 – 05 ก.ย. 67	24,900.-	4,000. -	19,900.-
04 – 08 ก.ย. 67	23,900.-	4,000. -	19,900.-
06 – 10 ก.ย. 67	24,900.-	4,000. -	19,900.-
08 – 12 ก.ย. 67	24,900.-	4,000. -	19,900.-
11 – 15 ก.ย. 67	23,900.-	4,000. -	19,900.-
13 – 17 ก.ย. 67	24,900.-	4,000. -	19,900.-

15 – 19 ก.ย. 67	24,900.-	4,000. -	19,900.-
18 – 22 ก.ย. 67	24,900.-	4,000. -	19,900.-
20 – 24 ก.ย. 67	24,900.-	4,000. -	19,900.-
22 – 26 ก.ย. 67	24,900.-	4,000. -	19,900.-
25 – 29 ก.ย. 67	23,900.-	4,000. -	19,900.-
27 ก.ย. – 1 ต.ค. 67	24,900.-	4,000. -	19,900.-
29 ก.ย. – 3 ต.ค. 67	24,900.-	4,000. -	19,900.-
11 – 15 ต.ค. 67	26,900.-	4,000. -	19,900.-
13 – 17 ต.ค. 67	26,900.-	4,000. -	19,900.-
16 – 20 ต.ค. 67	25,900.-	4,000. -	19,900.-
18 – 22 ต.ค. 67	25,900.-	4,000. -	19,900.-
20 – 24 ต.ค. 67	25,900.-	4,000. -	19,900.-
23 – 27 ต.ค. 67	25,900.-	4,000. -	19,900.-
25 – 29 ต.ค. 67	26,900.-	4,000. -	19,900.-
27 – 31 ต.ค. 67	26,900.-	25,900.-	19,900.-
30 ต.ค. – 4 พ.ย. 67	25,900.-	25,900.-	19,900.-
01 – 05 พ.ย. 67	25,900.-	25,900.-	19,900.-
03 – 07 พ.ย. 67	25,900.-	25,900.-	19,900.-
06 – 10 พ.ย. 67	25,900.-	25,900.-	19,900.-
08 – 12 พ.ย. 67	25,900.-	25,900.-	19,900.-
10 – 14 พ.ย. 67	25,900.-	25,900.-	19,900.-
13 – 17 พ.ย. 67	25,900.-	25,900.-	19,900.-
15 – 19 พ.ย. 67	25,900.-	25,900.-	19,900.-

17 – 21 พ.ย. 67	25,900.-	25,900.-	19,900.-
20 – 24 พ.ย. 67	25,900.-	25,900.-	19,900.-
22 – 26 พ.ย. 67	25,900.-	25,900.-	19,900.-
24 – 28 พ.ย. 67	25,900.-	25,900.-	19,900.-
27 พ.ย. – 1 ธ.ค. 67	25,900.-	25,900.-	19,900.-
29 พ.ย. – 3 ธ.ค. 67	25,900.-	25,900.-	19,900.-

ราคาทัวร์ข้างต้นยังไม่รวมค่าทิปมัคคุเทศน์ท้องถิ่นและคนขับรถ 2,000 บาท/ท่าน/ทริป
เด็กทารกอายุต่ำกว่า 2 ขวบ ราคาท่านละ 8,900 บาท

อัตราค่าบริการรวม

- ค่าตัวโดยสารเครื่องบินไป-กลับ ชั้นประหยัดพร้อมค่าภาษีสนามบินทุกแห่งตามรายการทัวร์ข้างต้น
- ค่าที่พักห้องละ 2-3 ท่าน ตามโรงแรมที่ระบุไว้ในรายการ หรือ ระดับเทียบเท่า
 - กรณีห้อง TWIN BED (เตียงเดี่ยว 2 เตียง) ซึ่งโรงแรมไม่มีหรือเต็ม ทางบริษัทขอปรับเป็นห้อง DOUBLE BED แทน โดยมีต้องแจ้งให้ทราบล่วงหน้า
 - หากต้องการห้องพักแบบ DOUBLE BED ซึ่งโรงแรมไม่มีหรือเต็ม ทางบริษัทขอปรับเป็นห้อง TWIN BED แทน โดยมีต้องแจ้งให้ทราบล่วงหน้า เช่นกัน
 - กรณีพักแบบ TRIPLE ROOM 3 ท่าน 1 ห้อง ท่านที่ 3 อาจเป็นเสริมเตียง หรือ SOFA BED หรือ เสริมฟูกที่นอน ทั้งนี้ขึ้นอยู่กับรูปแบบการจัดห้องพักของโรงแรมนั้นๆ
- ค่าอาหาร ค่าเข้าชม และ ค่ายานพาหนะทุกชนิด ตามที่ระบุไว้ในรายการทัวร์ข้างต้น
- เจ้าหน้าที่บริษัท ฯ คอยอำนวยความสะดวกทุกท่านตลอดการเดินทาง
- ค่าน้ำหนักกระเป๋าเดินทางในกรณีที่เกิดอุบัติเหตุสายการบินกำหนด 20 กิโลกรัม / ท่าน / ใบ
- ค่าประกันวินาศภัยเครื่องบินตามเงื่อนไขของแต่ละสายการบิน
- ค่าประกันอุบัติเหตุและสุขภาพคุ้มครอง แผน Gold Plan Asia (หากต้องการเงื่อนไขกรมธรรม์สอบถามได้จากเจ้าหน้าที่)
 - ประกันการเดินทางต่างประเทศ คุ้มครองผู้เดินทางอายุตั้งแต่ 6 เดือน - 75 ปี
 - วงเงินประกันภัยอุบัติเหตุคุ้มครองในระหว่างการเดินทางไม่เกินท่านละ 3,000,000 บาท
 - วงเงินค่ารักษาพยาบาลในกรณีเกิดอุบัติเหตุและสุขภาพไม่เกินท่านละ 3,000,000 บาท (ตามเงื่อนไขกรมธรรม์) ตัวอย่างความคุ้มครองอื่นๆ อาทิ
 - การรักษาพยาบาลต่อเนื่องในประเทศไทย
 - การรักษาพยาบาลครั้งแรกในประเทศไทย

- การเคลื่อนย้ายฉุกเฉิน
- ความสูญเสียหรือความเสียหายของสัมภาระในการเดินทาง
- การล่าช้าของสัมภาระ
- การพลาดต่อเที่ยวบิน
- การสูญหายของหนังสือเดินทาง
- เงินชดเชยรายได้ระหว่างรักษาตัวในโรงพยาบาลต่างประเทศ

(กรณีอายุเกิน 75 ปี แต่ไม่เกิน 85 ปี) ต้องใช้แผนคุ้มครองแบบ Basic Asia ซึ่งกรมธรรม์คุ้มครองวงเงิน ไม่เกิน 2,000,000 บาทรายละเอียดเป็นไปตามเงื่อนไขกรมธรรม์)

**** หากลูกค้าท่านใดสนใจ...ซื้อประกันการเดินทางสำหรับแผนคุ้มครองที่สูงขึ้น ได้แก่ Platinum Plan สามารถสอบถามข้อมูลเพิ่มเติมกับทางบริษัทได้ ****

อัตราค่าบริการไม่รวม

1. ค่าทำหนังสือเดินทางไทย และเอกสารต่างดาว
2. ค่าธรรมเนียมเอกสารเข้าเมืองเดินทางเข้าประเทศจีนสำหรับผู้ถือพาสปอร์ตต่างประเทศ
3. ค่าน้ำหนักกระเป๋าเดินทางในกรณีที่เกิดเกินกว่าสายการบินกำหนด
4. ค่าใช้จ่ายส่วนตัวนอกเหนือจากรายการ เช่น ค่าเครื่องดื่ม, ค่าอาหารที่สั่งเพิ่มเอง, ค่าโทรศัพท์, ค่าซักรีด ฯลฯ
*สำหรับท่านที่รับประทานอาหารพิเศษ อาหารเจ หรือไม่ทานเนื้อสัตว์ ไม่ทานหมู ไม่ทานไก่ และมีความจำเป็นให้ทางบริษัทจัดเตรียมอาหารไว้ให้ท่านเป็นพิเศษนอกเหนือจากที่กรุ๊ปจัดไว้ในรายการ ขอสงวนสิทธิ์ในการเรียกเก็บค่าใช้จ่ายเพิ่มเติมตามจริงหน้างาน
5. ค่าภาษีน้ำมัน ที่สายการบินเรียกเก็บเพิ่มหลังจากทางบริษัทฯ ได้ออกตั๋วเครื่องบิน
6. ค่าทิปมัคคุเทศก์ท้องถิ่นและคนขับรถ รวม 2,000 บาท/ท่าน/ทริป (เด็กชำระทิปเท่ากับผู้ใหญ่) ชำระที่สนามบิน
7. ภาษีมูลค่าเพิ่ม 7% และหัก ณ ที่จ่าย 3%

เงื่อนไขการให้บริการ

1. การเดินทางในแต่ละครั้งจะต้องมีผู้โดยสารจำนวน 15 ท่านขึ้นไป ถ้าผู้โดยสารไม่ครบจำนวนดังกล่าว ทางบริษัทฯ ขอสงวนสิทธิ์ในการเปลี่ยนแปลงราคาหรือยกเลิกการเดินทาง
2. เที่ยวบินที่ระบุในโปรแกรมอาจมีการเปลี่ยนแปลง หากท่านที่ต้องการออกบัตรโดยสารภายในประเทศ (กรณีลูกค้าอยู่ต่างจังหวัด) ต้องติดต่อเจ้าหน้าที่บริษัทฯ ก่อนออกบัตรโดยสารทุกครั้ง เพื่อยืนยันเที่ยวบินของโปรแกรมที่ต้องการ กรณีออกบัตรโดยสารภายในประเทศโดยไม่ได้รับการยืนยันจากทางบริษัทฯ และไม่สอดคล้องกับเที่ยวบินของโปรแกรมทางบริษัทฯ ขอสงวนสิทธิ์ไม่รับผิดชอบค่าใช้จ่ายที่อาจเกิดเพิ่มขึ้นได้ หากไฟล์ทบินมีการปรับเปลี่ยนเวลาบินเพราะถือว่าท่านยอมรับในเงื่อนไขดังกล่าวแล้ว

3. หากในขณะของท่านมีผู้ต้องการดูแลพิเศษ นั่งรถเข็น (Wheelchair), เด็ก, ผู้สูงอายุ, มีโรคประจำตัว หรือไม่สะดวกในการเดินทางท่องเที่ยวในระยะเวลาเกินกว่า 4-5 ชั่วโมงติดต่อกัน ท่านและครอบครัวต้องให้การดูแลสมาชิกภายในครอบครัวของท่านเอง เนื่องจากการเดินทางเป็นหมู่คณะ หัวหน้าทัวร์มีความจำเป็นต้องดูแลคณะทัวร์ทั้งหมด
4. การชำระค่าบริการ
 - 3.1 **กรุณาชำระมัดจำ ท่านละ 10,000 บาท พร้อมส่งหน้าพาสปอร์ตสำหรับเตรียมเอกสารเข้าประเทศ**
 - 3.2 กรุณาชำระค่าทัวร์เต็มจำนวน ในกรณีที่ค่าทัวร์ราคาต่ำกว่า 10,000 บาท
 - 3.3 กรุณาชำระค่าทัวร์ส่วนที่เหลือ 30 วันก่อนออกเดินทาง **45 วันก่อนเดินทางสำหรับช่วงสงกรานต์และปีใหม่**
 - 3.4 กรณีวันเดินทางน้อยกว่า 21 วัน หรือราคาทัวร์โปรโมชั่น ต้องชำระค่าทัวร์เต็มจำนวนเท่านั้น
5. กรณีผู้เดินทางที่ต้องการความช่วยเหลือเป็นพิเศษ เช่น การขอใช้วีลแชร์ที่สนามบิน กรุณาแจ้งบริษัทฯ อย่างน้อย 7 วันก่อนการเดินทาง หรือเริ่มตั้งแต่ท่านจองทัวร์ มิฉะนั้นทางบริษัทฯ ไม่สามารถจัดการได้ล่วงหน้า ทางบริษัทฯ ขอสงวนสิทธิ์ในการเรียกเก็บค่าใช้จ่ายตามจริงที่เกิดขึ้นกับผู้เดินทาง (ถ้ามี)
6. กรณีใช้หนังสือเดินทางราชการ (เล่มน้ำเงิน) เดินทางเพื่อการท่องเที่ยวเกี่ยวกับคณะทัวร์ หากท่านถูกปฏิเสธในการเข้า – ออกประเทศใด ๆ ก็ตาม ทางบริษัทฯ ขอสงวนสิทธิ์ไม่คืนค่าทัวร์และรับผิดชอบใด ๆ ทั้งสิ้น

เงื่อนไขการยกเลิก

****กรณีการขอยกเลิกการเดินทาง หรือเลื่อนการเดินทาง นักท่องเที่ยวหรือตัวแทนจำหน่าย(ผู้มีชื่อในเอกสารการจอง) จะต้องแฟกซ์ อีเมลล์ หรือ มาเซ็นเอกสารการยกเลิกที่บริษัท ใดๆอย่างหนึ่ง เพื่อเป็นการแจ้งยกเลิกกับทางบริษัท อย่างเป็นทางการเป็นลายลักษณ์อักษร (ทางบริษัทไม่ขอรับยกเลิกการจอง ผ่านทางโทรศัพท์ไม่ว่ากรณีใดๆ)**

****กรณีนักท่องเที่ยวหรือตัวแทนจำหน่าย ต้องการขอรับเงินค่าบริการคืน นักท่องเที่ยวหรือตัวแทนจำหน่าย (ผู้มีชื่อในเอกสารการจอง) จะต้องแฟกซ์ อีเมลล์ หรือ มาเซ็นเอกสารการขอรับเงินคืนที่บริษัท ใดๆอย่างหนึ่ง เพื่อทำเรื่องขอรับเงินค่าบริการคืน โดยแนบหนังสือมอบอำนาจพร้อมหลักฐานประกอบการมอบอำนาจ หลักฐานการชำระเงินค่าบริการต่างๆ และหน้าสมุดบัญชีธนาคารที่ต้องการให้นำเงินเข้าให้ครบถ้วน โดยมีเงื่อนไขการคืนเงินค่าบริการ ตาม “ประกาศคณะกรรมการธุรกิจนำเที่ยวและมัคคุเทศก์ เรื่อง หลักเกณฑ์เกี่ยวกับการกำหนดอัตราการจ่ายเงินค่าบริการคืนให้แก่นักท่องเที่ยว พ.ศ. 2563” ดังนี้**

1. ยกเลิก ไม่น้อยกว่า 30 วันก่อนการเดินทาง (ไม่นับวันเดินทาง) คืนเงินค่าทัวร์เต็มจำนวน ยกเว้น ค่าใช้จ่ายที่เกิดขึ้นจริงเพื่อการเตรียมการนำเที่ยว ทั้งหมด เช่น ค่ามัดจำตัวเครื่อง ค่าบริการแลนด์ ต่างประเทศ เป็นต้น”

2. ยกเลิก ไม่น้อยกว่า 15-29 วันก่อนเดินทาง (ไม่นับวันเดินทาง) คืนเงินร้อยละ 50 ของค่าทัวร์ทั้งหมด ยกเว้น ค่าใช้จ่ายที่เกิดขึ้นจริงเพื่อการเตรียมการนำเที่ยว ทั้งหมด เช่น ค่ามัดจำตัวเครื่อง ค่าบริการแลนด์ ต่างประเทศ เป็นต้น”

3. ยกเลิก น้อยกว่า 15 วันก่อนการเดินทาง ทางบริษัทฯ ขอสงวนสิทธิ์ ไม่คืนเงินค่าทัวร์ทั้งหมด

**** การจ่ายเงินคืนแก่นักท่องเที่ยวตามข้อกำหนดด้านบน ซึ่งมีการหักเงินในบางส่วนนั้น เนื่องจากทางบริษัทมีค่าใช้จ่ายที่ได้จ่ายจริงเพื่อการเตรียมการนำเที่ยวไปแล้ว เช่น การมัดจำที่นั่งบัตรโดยสารเครื่องบิน การจองที่พัก และค่าใช้จ่ายที่จำเป็นอื่นๆ เป็นต้น ****

4. การยกเลิกเดินทางกับกรุ๊ปที่ออกเดินทางช่วงเทศกาลวันหยุด เช่น ปีใหม่, สงกรานต์ เป็นต้น บางสายการบินมีการกักรันตีมัดจำที่นั่งกับสายการบินและค่ามัดจำที่หัก รวมถึงเที่ยวบินพิเศษ เช่น CHARTER FLIGHT จะไม่มีการคืนเงินมัดจำ หรือ ค่าทัวร์ทั้งหมดที่ชำระแล้ว ไม่ว่าจะยกเลิกด้วยกรณีใดๆ

***ในกรณี มีเหตุให้ต้องยกเลิกการเดินทางที่บริษัทได้โฆษณาไว้ ซึ่งมีใช้ความผิดของบริษัทเอง ทางบริษัทยินดีคืนเงินค่าบริการตามที่ลูกค้าได้ชำระมาแล้ว เต็มจำนวน โดยต้องมีระยะเวลาไม่น้อยกว่า 30 วัน ก่อนการเดินทาง โปรดอ่านข้อความให้ถี่ถ้วนก่อนการจองตั๋วทุกครั้ง เพื่อประโยชน์แก่ตัวท่านเอง ***

5. กรณีที่กองตรวจคนเข้าเมืองทั้งกรุงเทพฯ และในต่างประเทศ ปฏิเสธมิให้เดินทางออก หรือ เข้าประเทศที่ระบุไว้ในรายการเดินทาง บริษัทฯ ขอสงวนสิทธิ์ที่จะไม่คืนค่าตั๋วไม่ว่ากรณีใดๆ ทั้งสิ้น

** สำคัญ !! บริษัททำธุรกิจเพื่อการท่องเที่ยวเท่านั้น ไม่สนับสนุนให้ลูกค้าเดินทางเข้าประเทศโดยผิดกฎหมายและในขั้นตอนการผ่านการตรวจคนเข้าเมือง ทั้งไทยและจีน ขึ้นอยู่กับการพิจารณาของเจ้าหน้าที่เท่านั้น ลูกค้าทุกท่านต้องผ่านการตรวจคนเข้าเมืองด้วยตัวของท่านเอง ทางบริษัทฯ ไม่สามารถให้ความช่วยเหลือใดๆ ได้ทั้งสิ้น **

6. เมื่อท่านออกเดินทางไปกับคณะแล้ว ถ้าท่านงดการใช้บริการรายการใดรายการหนึ่ง หรือไม่เดินทางพร้อมคณะถือว่าท่านสละสิทธิ์ ไม่อาจเรียกร้องค่าบริการและเงินมัดจำคืน ไม่ว่ากรณีใดๆ ทั้งสิ้น



สำคัญ โปรดอ่านเงื่อนไขที่ท่านควรรทราบ

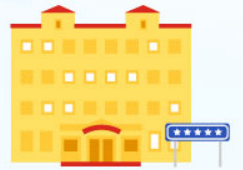
ข้อมูลสำคัญเกี่ยวกับสายการบิน

การจัดที่นั่งบนเครื่องบินจะเป็นไปตามที่สายการบินเป็นผู้กำหนด โดยจะเป็นการรันตามระบบ ไม่สามารถเลือกที่นั่งและที่นั่งอาจจะไม่ได้ติดกัน ซึ่งทางบริษัทไม่สามารถเข้าไปจัดการได้แต่อย่างใด



ข้อมูลสำคัญเกี่ยวกับโรงแรมที่พัก

ห้องพักโรงแรมอาจแตกต่างกัน จึงทำให้ห้องพักแบบห้องเดี่ยว (Single) ห้องพักรู (Twin / Double) และห้องพัก แบบ 3 ท่าน (Triple) อาจจะไม่ได้อยู่ในตึกเดียวกัน หรือชั้นเดียวกัน

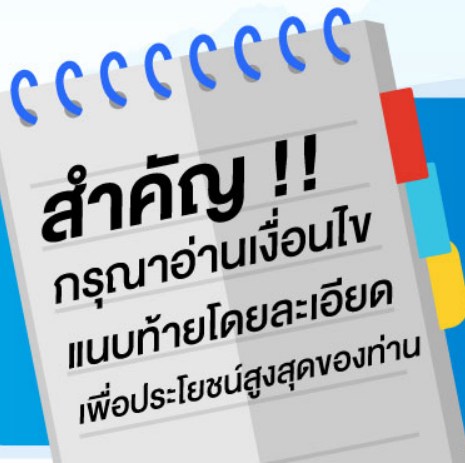


เงื่อนไข และข้อควรทราบอื่นๆ ที่ท่านควรรทราบ

รายการทัวร์สามารถสลับ สับเปลี่ยน หรืองด ตามสภาพอากาศและความเหมาะสม โดยคำนึงถึงความปลอดภัยของผู้เดินทางเป็นหลัก โดยไม่ต้องแจ้งให้ทราบล่วงหน้า

หากทำการชำระเงินแล้ว

ทางบริษัทขอสงวนสิทธิ์ในการถือว่าท่านยอมรับเงื่อนไขดังกล่าวแล้ว ทางบริษัทถือว่าจะไม่มีการฟ้องร้องใดๆ เนื่องจากท่านได้ยอมรับเงื่อนไขในการให้บริการแล้ว



สอบถาม
จองทัวร์

ติดต่อสอบถาม และจองทัวร์ได้ที่ Tour Express Center
Tel : 02-379-1988 (อัตโนมัติ) Hotline : 081-933-0700

081-148-3928 (คุณทอง) 095-382-5185 (คุณก๊วกโก) 081-955-5974 (คุณหญิง)
099-615-3373 (คุณโอ) 061-415-4938 (คุณแอมมี) 096-293-9919 (คุณหมวย)
089-524-4425 (คุณวิน)

