



## จีน ไหลล่า 6 วัน 4 คืน

### ซูปราร์...ไปไหลล่าเลยดี V.2

กำหนดการเดินทาง พฤษภาคม - สิงหาคม 2567

**Option ล่องเรือยอร์ช**

**Option โชว์ชานย่า**

**Option บั่งเฮลิคอปเตอร์**

เดินทาง  
มิถุนายน - สิงหาคม 2567

ราคาเริ่มต้น

# 10,888

**CHINA**  
ซูปราร์...ไปไหลล่าเลยดี V.2

📍 ไซโล่ สักการะเจ้าแม่กวนอิมหนานซาน ที่สูงที่สุดของโลก  
ชมความงดงามของ เจดีย์ 2 ฟัน้องเหมยหลาง เซ็คอินเกาะดอกไม้อัปบั้ง ตลาดกลางคิ่นฮี้หัง, ถนนโบราณฉีไหลว, เมืองใหม่กวนหลานหู

🏨 พักโรงแรมระดับ 4★ ทุกคืน 🍽️ เมนูพิเศษ! อาหารเว็วดหนานซาน

HAKAQ0624 | 6 วัน | 4 คืน | 9 AIR | น้ำหนักกระเป๋า 20 kg.



- ★ ลักการะ เจ้าแม่กวนอิมหนานซาน ที่สูงที่สุดของโลก
- ★ ชมความงดงามของ เจดีย์ 2 ชั้นสูงเหยียดกลาง เซ็คอิน เกาะดอกไม้หรือเกาะไห่หัว เป็นหมู่เกาะเทียม
- ★ ซุปปิ้ง ตลาดกลางคืนอี่เหิง , ถนนโบราณฉีไหลว, เมืองใหม่กวนหลานหู
- ★ เลือกซื้อทัวร์เสริม ล่องเรือยอร์ซสุดหรู , โชว์ซานย่าโรแมนซ์ , นั่งเฮลิคอปเตอร์
- ★ พัก โรงแรมระดับ 4 ดาวท้องถิ่น ทุกคืน

# CHINA

## ซูปราร์...ไปไหหลำเลยดี V.2

HAKAQ0624

6 วัน 4 คืน

 九元航空  
9AIR

 น้ำหนักกระเป๋า 20 kg.  
ขึ้นเครื่องไม่เกิน 7 กก./ท่าน

BKK  HAK

เที่ยวบิน	ไฟล์ท	ออก	ถึง
ทไป	AQ1282	03:00	05:55

HAK  BKK

เที่ยวบิน	ไฟล์ท	ออก	ถึง
ทกลับ	AQ1281	22:55	00:00

วันที่	โปรแกรมการท่องเที่ยว	อาหาร			ที่พัก
		เช้า	กลางวัน	เย็น	
1	<ul style="list-style-type: none"> <li>ทำอากาศยานสุวรรณภูมิ</li> </ul>				
2	<ul style="list-style-type: none"> <li>ทำอากาศยานนานาชาติไห่โซ่ว เหม่ยหลาน (เมืองไห่โซ่ว)</li> <li>วัดหยงฉิง • เจดีย์ 2 ชั้นสูงเหยียดกลาง • ตลาดกลางคืนไห่เซิน</li> </ul>				Hainan Time Inn Hotel, Hainan Hongyun Hotel ★★★★ มาตรฐานจีน หรือเทียบเท่า
3	<ul style="list-style-type: none"> <li>พิพิธภัณฑ์ไทหนาน • เกาะดอกไม้ • เมืองซานย่า</li> <li>อนุสาวรีย์กว้างเหลี่ยมหลัง • ตลาดกลางคืนอี่เหิง</li> <li>OPTION TOUR โชว์ซานย่าโรแมนซ์</li> </ul>				Sanya Yabulun Hotels, Gentl Grown Sanya Seashore ★★★★ มาตรฐานจีน หรือเทียบเท่า
4	<ul style="list-style-type: none"> <li>อุทยานอารยธรรมศาสนาพุทธหนานซาน • เจ้าแม่กวนอิมหนานซาน</li> <li>ร้านจิวเวอร์รี่ • วนอุทยานสุดขอบฟ้า • ตลาดกลางคืนหลินว่าง</li> <li>OPTION TOUR ล่องเรือยอร์ซ</li> </ul>		 อาหารเจ วัดหนานซาน		Sanya Yabulun Hotels, Gentl Grown Sanya Seashore ★★★★ มาตรฐานจีน หรือเทียบเท่า
5	<ul style="list-style-type: none"> <li>ร้านน้ำมันดับปลา • อนุสาวรีย์กว้างเหลี่ยมหลัง • อุทยานต้าตงไห่</li> <li>OPTION TOUR สัมผัสกับประสบการณ์นั่งเฮลิคอปเตอร์</li> </ul>				Sanya Yabulun Hotels, Gentl Grown Sanya Seashore ★★★★ มาตรฐานจีน หรือเทียบเท่า
6	<ul style="list-style-type: none"> <li>ศูนย์ยี่จันแปนโบราณ • เมืองไห่โซ่ว • เมืองใหม่กวนหลานหู</li> <li>ทำอากาศยานนานาชาติไห่โซ่ว • ทำอากาศยานสุวรรณภูมิ</li> </ul>				



เจ้าแม่กวนอิมหนานซาน



เกาะดอกไม้



ถนนโบราณฉีไหลว

\*ทางบริษัทฯ ขอสงวนสิทธิ์ในการสลับโปรแกรมทัวร์ตามความเหมาะสมขึ้นอยู่กับสถานการณ์ปัจจุบัน โดยคำนึงถึงผลประโยชน์ของลูกค้าเป็นสำคัญ

วันเดินทาง	ราคาผู้ใหญ่	ราคา INF (อายุต่ำกว่า 2 ขวบ)	พักเดี่ยว
02 – 07 มิถุนายน 2567 วันเฉลิมฯ สมเด็จพระนางเจ้า พระบรมราชินี	12,888	4,500	4,500
07 – 12 มิถุนายน 2567	11,888	4,500	4,500
16 – 21 มิถุนายน 2567	10,888	4,500	4,500
21 – 26 มิถุนายน 2567	11,888	4,500	4,500
23 – 28 มิถุนายน 2567	11,888	4,500	4,500
28 มิถุนายน – 03 กรกฎาคม 2567	12,888	4,500	4,500
30 มิถุนายน – 05 กรกฎาคม 2567	11,888	4,500	4,500
05 – 10 กรกฎาคม 2567	11,888	4,500	4,500
07 – 12 กรกฎาคม 2567	11,888	4,500	4,500
12 – 17 กรกฎาคม 2567	11,888	4,500	4,500
14 – 19 กรกฎาคม 2567	11,888	4,500	4,500
19 – 24 กรกฎาคม 2567 วันอาสาฬหบูชา, วันเข้าพรรษา, วันหยุดชดเชย	12,888	4,500	4,500
21 – 26 กรกฎาคม 2567 วันอาสาฬหบูชา, วันเข้าพรรษา, วันหยุดชดเชย	12,888	4,500	4,500
26 – 31 กรกฎาคม 2567 วันเฉลิมฯ รัชกาลที่ 10	12,888	4,500	4,500
28 กรกฎาคม – 02 สิงหาคม 2567 วันเฉลิมฯ รัชกาลที่ 10	12,888	4,500	4,500
02 – 07 สิงหาคม 2567	11,888	4,500	4,500
04 – 09 สิงหาคม 2567	11,888	4,500	4,500
09 – 14 สิงหาคม 2567 วันแม่แห่งชาติ	12,888	4,500	4,500
11 – 16 สิงหาคม 2567 วันแม่แห่งชาติ	12,888	4,500	4,500

ราคาไม่รวมค่าทิปมัคคุเทศก์ท้องถิ่น คนขับรถท้องถิ่น

ตามธรรมเนียม ท่านละ 1,500 บาท/ท่าน/ทริป (ยกเว้นเด็กต่ำกว่า 2 ขวบ)

สำหรับหัวหน้าทัวร์จากเมืองไทย (ตามความพึงพอใจในการบริการ)

วันแรก ทำอากาศยานสุวรรณภูมิ

23.00 น. สมาชิกทุกท่านพร้อมกัน ณ ทำอากาศยานสุวรรณภูมิ ชั้น 4 ประตู 10 เคาน์เตอร์ W ก่อนนำท่านไปเช็คอินที่เคาน์เตอร์สายการบิน 9 Air (AQ) โดยมีหัวหน้าทัวร์และเจ้าหน้าที่ส่งทัวร์ คอยต้อนรับและแจกเอกสารการเดินทาง จากนั้นนำท่านเช็คอินและโหลดสัมภาระ

วันที่สอง ทำอากาศยานนานาชาติไหโข่ว เหม่ยหลาน (เมืองไหโข่ว)

วัดหยงฉิง - เจดีย์ 2 ฟัน้องเหม่ยหลาน - ตลาดกลางคืนไหโข่ว

03.00 น. ออกเดินทางสู่ เมืองไหโข่ว สาธารณรัฐประชาชนจีน โดยสายการบิน 9 Air (AQ) เที่ยวบินที่ AQ1282 (ไม่มีบริการอาหารบนเครื่อง)

05.55 น. เดินทางถึง ทำอากาศยานนานาชาติไหโข่ว เหม่ยหลาน เมืองไหโข่ว สาธารณรัฐประชาชนจีน ผ่านพิธีตรวจคนเข้าเมืองและศุลกากรเรียบร้อยแล้วนำท่านรับสัมภาระ (เวลาท้องถิ่นประเทศจีนเร็วกว่าเวลาประเทศไทย 1 ชั่วโมง)

จากนั้นนำท่านเดินทาง เมืองไหโข่ว (Haikou) เป็นเมืองหลวงและเมืองที่มีประชากรมากที่สุดของมณฑลไหหลำ สาธารณรัฐประชาชนจีน ตั้งอยู่บนชายฝั่งทางเหนือของเกาะไหหลำ ข้างปากแม่น้ำหนานตู ในด้านการบริหาร ไหโข่วมีฐานะเป็นนครระดับจังหวัด ที่ประกอบไปด้วยเขตต่างๆ มีพื้นที่รวม 2,280 ตารางกิโลเมตร

เช้า บริการอาหารเช้า

นำท่านสู่ วัดหยงฉิง เป็นวัดพุทธนิกายมหายานโบราณเพื่อสักการะขอพร โชคลาภ เพื่อความเป็นสิริมงคล อธิษฐานให้ท่านสักการะขอพรตามอัธยาศัย

กลางวัน บริการอาหารกลางวัน ณ ภัตตาคาร



บาย

นำท่านชม **เจดีย์ 2 พี่น้องเหมยหลาง (Meilang Sisters Tower)** หรือที่รู้จักกันในชื่อ “เจดีย์ฝาแฝด” เป็นเจดีย์หินเก่าแก่สูง 20 เมตร 2 องค์ล้อมรอบด้วยบึงน้ำขนาดเล็ก สร้างขึ้นตั้งแต่สมัยปลายราชวงศ์ซ่งถึงต้นราชวงศ์หยวน ตั้งอยู่ทางทิศตะวันออกเฉียงใต้ของ หมู่บ้านเหมยหลาง เมืองเฉิงมาย ถือเป็นโบราณสถานที่มีประวัติความมายาวนาน



เย็น

อิสระอาหารเย็นตามอัธยาศัย ณ ตลาดกลางคืนไห่เซ็น

ที่พัก

โรงแรม Hainan Time Inn Hotel , Hainan Hongyun Hotel ระดับ 4 ดาวท้องถิ่น หรือเทียบเท่า



OPTION TOUR โข้วซานย่าโรแมนซ์

**เช้า** บริการอาหารเช้า ณ ห้องอาหารของโรงแรม

นำท่านชม**พิพิธภัณฑิ์ไหหนาน (Hainan Museum)** ชมกรอนุรักษ์และจัดแสดงประวัติศาสตร์ วัฒนธรรม และมรดกของเกาะไหหลำ เช่น จัดเก็บโบราณวัตถุ งานศิลปะ งานฝีมือแบบดั้งเดิม และการจัดแสดงมากมายเกี่ยวกับประวัติศาสตร์ที่มาของเกาะและประเพณีวัฒนธรรมที่หลากหลายของชนกลุ่มน้อย ที่มีเอกลักษณ์ของชาวไหหนาน

**กลางวัน** บริการอาหารกลางวัน ณ ภัตตาคาร

จากนั้นนำท่านสู่ **เกาะดอกไม้ (Ocean Flower Island)** หรือเกาะไห่หัวเป็นหมู่เกาะเทียมที่อยู่ระหว่างการก่อสร้าง ตั้งอยู่นอกชายฝั่งทางเหนือของตันโจว ทางตะวันตกของคาบสมุทรหยางผู่ เกาะดอกไม้ทะเล แห่งนี้โดยมีพื้นที่ก่อสร้าง 364,000 ตารางเมตร อิสระท่านท่องเที่ยวและถ่ายรูปตามอัธยาศัย (ใช้เวลาเดินทางประมาณ 2 ชั่วโมง)







# OPTION

โซวีซานย่าโรแมนซ์

350

หยวน/ท่าน

สำหรับลูกค้าท่านใดที่สนใจซื้อ OPTION TOUR กรุณาแจ้งหัวหน้าทัวร์ ณ วันเดินทาง

นำท่านช้อปปิ้ง **ตลาดกลางคืนอี้เหิง (Yiheng Night Market)** เป็นแหล่งรวมสินค้า อาหาร และความบันเทิง ที่ได้รับความนิยมอีกแห่งหนึ่ง มีทั้งร้านค้า ร้านอาหาร ขนม และผลไม้ นอกจากนี้ยังมีแหล่งช้อปปิ้งเสื้อผ้าให้เลือกซื้อมากมายอีกด้วย

**เย็น** อิสระอาหารเย็นตามอัธยาศัย ณ ตลาดกลางคืนอี้เหิง

**ที่พัก** โรงแรม Sanya Yabulun Hotels, Gentl Grown Sanya Seashore ระดับ 4 ดาว หรือเทียบเท่า

**วันที่สี่** อุทยานอารยธรรมศาสนาพุทธหนานซาน - เจ้าแม่กวนอิมหนานซาน - ร้านจิวเวอร์รี่  
วนอุทยานสุดขอบฟ้า - ตลาดกลางคืนหลินว่าง - OPTION TOUR ล่องเรือยอร์ช

**เช้า** บริการอาหารเช้า ณ ห้องอาหารของโรงแรม

นำท่านชม **อุทยานอารยธรรมศาสนาพุทธหนานซาน (Nanshan Buddhism Culture Zone)** **รวมรถกอล์ฟ**เป็นจุดแสดงอารยธรรมที่สืบทอดศาสนาพุทธของประเทศจีนเต็มไปด้วยหลักปรัชญาที่ฝังลึก สามารถสร้างแรงบันดาลใจได้ และสอนให้ผู้คนพบทางสว่าง สถานที่แห่งนี้ นับว่าเป็นสถานที่ท่องเที่ยวระดับ 5A ของจีนมีเนื้อที่ 40,000 ตารางกิโลเมตร ซึ่งถือว่าเป็นสวนพุทธธรรมที่ใหญ่ที่สุดของประเทศจีน

นำท่านไหว้ **เจ้าแม่กวนอิมหนานซาน (Guanyin of Nanshan)** ที่โดดเด่น สูง 108 เมตร องค์เจ้าแม่กวนอิม 3 พักตร์ประดิษฐาน ณ เกาะกลางทะเลเป็นเจ้าแม่กวนอิมที่หันพระพักตร์ 3

ด้านองค์แรกของโลก เจ้าแม่กวนอิมยืนที่สูงที่สุดในโลก ที่เจ้าแม่กวนอิมองค์นี้ประดิษฐานออกมาเป็น 3 หน้า 3 ทิศ มีความหมายคือ สติปัญญา ความเมตตา และสันติภาพ ชาวไต้หวันเชื่อกันว่าหลังจากสร้างองค์เจ้าแม่กวนอิมเสร็จ ไต้หวันก็ไม่เคยเกิดภัยพิบัติทางทะเลอย่างหนักอีกเลย ความศักดิ์สิทธิ์ของเจ้าแม่กวนอิมที่วัดนี้ กล่าวกันว่า ใครได้มีโอกาสมาสักการะขอพรองค์เจ้าแม่ไม่ว่าจะเรื่องใด ก็จะสมหวังทุกประการ



กลางวัน บริการอาหารกลางวัน ณ ภัตตาคาร (เมนูพิเศษ อาหารเจวัดหนานซาน)

นำชมสินค้า ร้านจิวเวอรี ของประเทศจีน





นำท่านเดินทางสู่ **วนอุทยานสุดขอบฟ้า (เทียนหย่าไห่เจียว)** ตั้งอยู่บนแนวชายฝั่งห่างจากหินดวงอาทิตย์และดวงจันทร์ หินทั้งสองนี้สลักคำว่า “เทียนหย่า” และ “ไห่เจียว” ตามลำดับ เป็นสัญลักษณ์ของปลายสุดทางใต้สุดของแผ่นดินใหญ่ทางตอนใต้ของจีน จุดชมวิวแห่งนี้มีชื่อเรียกอีกอย่างว่า “เทียนหย่า ไห่เจียว” แดนไกลสุดหล้าที่เส้นขอบฟ้าจรดกับชายทะเล จุดเก็บใบไม้สุดท้ายของแผ่นดินจีน ซึ่งเป็นสัญลักษณ์ของเกาะไหหลำ



# OPTION

ล่องเรือยอร์ช

# 300

หยวน/ท่าน

สำหรับลูกค้าท่านใดที่สนใจซื้อ OPTION TOUR กรุณาแจ้งหัวหน้าทัวร์ ณ วันเดินทาง

**เย็น** อิสระอาหารเย็นตามอัธยาศัย ณ ตลาดกลางคืนหลินว่าง

**ที่พัก** โรงแรม Sanya Yabulun Hotels, Genti Grown Sanya Seashore ระดับ 4 ดาว หรือเทียบเท่า



วันที่ห้า

ร้านน้ำมันตับปลา – อนุสาวรีย์กวางเหลียวหลัง – อุทยานต้าตงไห่

OPTION TOUR สัมผัสกับประสบการณ์นั่งเฮลิคอปเตอร์

เช้า

บริการอาหารเช้า ณ ห้องอาหารของโรงแรม

นำท่านแวะชม **ร้านน้ำมันตับปลา** ผลิตภัณฑ์ทางการแพทย์ที่เป็นที่ยอมรับจากบุคลากรทางการแพทย์จากทั่วโลก เหมาะสำหรับผู้ที่ต้องการบำรุงหัวใจและสมองป้องกันภาวะหัวใจอุดตัน และป้องกันการอุดตันของสมอง

นำท่านชม **อนุสาวรีย์กวางเหลียวหลัง (Luhuitou Peak Park)** เป็นจุดชมวิวของเมืองซานย่า ซึ่งจะเห็นทัศนียภาพความเจริญของเมืองทั้งหมดจากบนภูเขาสูงแห่งนี้ ตำนาน ลู่หุยโถว หรือ อนุสาวรีย์กวางเหลียวหลัง มาจากเรื่องราวความรักอมตะของหนุ่มนายพรานชาวเผ่าหลี ที่วิ่งตามกวางตัวหนึ่ง กวางวิ่งมาถึงหน้าผาริมทะเล ยืนนิ่งๆและค่อยๆเหลียวหลังกลับมาดูนายพรานหนุ่ม พร้อมทั้งกลายร่างเป็นสาวสวยและทั้งสองก็ได้เป็นคู่รักกันตลอดชั่วนิรันดร์





บ่าย

นำท่านเดินทางสู่ **อุทยานต่าตงไห่** ไฮไลท์คือการได้มา ชมพระอาทิตย์ตกดิน ณ ทะเลจีนใต้ อีระท่านท่องเที่ยว ณ อุทยานแห่งนี้



# OPTION

สัมผัสกับประสบการณ์นั่งเฮลิคอปเตอร์

# 300

หยวน/ท่าน

สำหรับลูกค้าท่านใดที่สนใจซื้อ OPTION TOUR กรุณาแจ้งหัวหน้าทัวร์ ณ วันเดินทาง

เย็น

บริการอาหารเย็น ณ ภัตตาคาร

ที่พัก

โรงแรม Sanya Yabulun Hotels, Gentl Grown Sanya Seashore ระดับ 4 ดาว หรือเทียบเท่า

วันที่หก

ศูนย์ยาจินแพนโบราณ – เมืองไหโข่ว – เมืองใหม่กวนหลานหู – ทำอากาศยานนานาชาติไหโข่ว  
ทำอากาศยานสุวรรณภูมิ

เช้า

บริการอาหารเช้า ณ ห้องอาหารของโรงแรม

นำท่านแวะชมสินค้า **ศูนย์ยาจินแพนโบราณ** จากภูมิปัญญาของจีนกว่า 4 พันปี ที่สืบทอดและมีการพิสูจน์ทางวิทยาศาสตร์มาแล้วว่าใช้ได้จริง

นำท่านเดินทางกลับสู่ **เมืองไหโข่ว (Haikou)** ให้ท่านพักผ่อนชมวิวทิวทัศน์บนรถ (ใช้เวลาเดินทางประมาณ 4 ชั่วโมง)

กลางวัน

บริการอาหารกลางวัน ณ ภัตตาคาร

บ่าย

จากนั้นนำท่านช้อปปิ้ง **เมืองใหม่กวนหลานหู** อีระให้ท่านได้ชมบรรยากาศวิถีชีวิตของชาวไหหนาน ท่านสามารถซื้อของฝากหรือสินค้าพื้นเมืองที่ทำด้วยฝีมือชาวบ้าน

เย็น

อีระอาหารเย็นตามอัธยาศัย ณ เมืองใหม่กวนหลานหู

สมควรแก่เวลานำท่านเดินทางสู่ ท่าอากาศยานนานาชาติไห่โข่ว เหม่ยหลาน เมืองไห่โข่ว สาธารณรัฐประชาชนจีน เพื่อเดินทางกลับสู่ ประเทศไทย

22.55 น. ออกเดินทางสู่ ท่าอากาศยานสุวรรณภูมิ โดยสายการบิน 9 Air (AQ) เที่ยวบินที่ AQ1281 (ไม่มีบริการอาหารบนเครื่อง)

00.00 น. เดินทางถึง ท่าอากาศยานสุวรรณภูมิ โดยสวัสดิภาพ พร้อมความประทับใจ



## หมายเหตุ

1. เนื่องจากเป็นการจองทัวร์ล่วงหน้า ณ วันเดินทางจริง อาจจะมีเหตุการณ์ที่ทำให้ไฟลท์บินล่าช้า หรือเปลี่ยนแปลงเวลาบิน หากท่านใดมีไฟลท์บินภายในประเทศหรือต่างประเทศก่อนหรือหลังจากการเดินทาง โปรดสำรองเวลาในการจองตั๋วเครื่องบินไว้อย่างต่ำ 4-5 ชั่วโมง ทั้งนี้เพื่อประโยชน์ของตัวท่านเอง ทางบริษัทจะไม่รับผิดชอบค่าใช้จ่ายที่เกิดขึ้นในส่วนของตั๋วเครื่องบินที่ไม่เกี่ยวข้องกับโปรแกรมทัวร์
2. ตามนโยบายของรัฐบาลร่วมกับการท่องเที่ยวประเทศจีน กำหนดให้มีการประชาสัมพันธ์สินค้าพื้นเมืองให้กับนักท่องเที่ยวทั่วไปได้รู้จักในนามของร้านรัฐบาล ซึ่งจำเป็นต้องบรรจุในโปรแกรมทัวร์ด้วย เนื่องจากมีผลกับราคาทัวร์ จึงเรียนให้กับนักท่องเที่ยวทุกท่านทราบว่า ร้านรัฐบาลทุกร้านจำเป็นต้องรบกวนทุกท่านแวะชม การบริโภคขึ้นอยู่กับความพอใจของลูกค้าเป็นหลัก ไม่มีการบังคับใดๆ ทั้งสิ้น
3. ถ้าหากลูกค้าไม่มีความประสงค์จะเข้าร้านของทางรัฐบาลของประเทศจีน หรือหากท่านต้องการแยกตัวออกจากคณะ ณ วันที่มีการลงร้านรัฐบาล ทางบริษัทฯ ขอสงวนสิทธิ์ในการเรียกเก็บค่าใช้จ่ายที่เกิดขึ้นจากท่านเป็นจำนวนเงิน 400 หยวน/ร้าน/ท่าน/ร้าน
4. กรณีต้องการตัดกรุ๊ปส่วนตัว กรุ๊ปเหมาที่สถานะผู้เดินทางเป็น เด็กนักเรียน นักศึกษา ครู ธุรกิจขายตรงเครื่องสำอาง หมอ พยาบาล ชาวต่างชาติ หรือคณะที่ต้องการให้เพิ่มสถานที่ขอดูงาน กรุณาติดต่อแจ้งรายละเอียดโดยละเอียด กับเจ้าหน้าที่เพื่อทำราคาให้ใหม่ทุกครั้ง

**บริษัทขอสงวนสิทธิ์** : ทางบริษัทฯ **ขอสงวนสิทธิ์ในการสลับโปรแกรมทัวร์ตามความเหมาะสม** โดยไม่แจ้งให้ทราบล่วงหน้า อันเนื่องมาจากเหตุการณ์ต่าง ๆ ที่อาจเกิดขึ้นจากเหตุสุดวิสัยเช่น เหตุการณ์ทางธรรมชาติ การเมือง สภาพการจราจรทั้งทางบกและทางอากาศ สถานะห้องพักของแต่ละโรงแรม รวมไปถึงสภาพอากาศที่ไม่เอื้ออำนวย ทั้งนี้ทางเราจะคำนึงถึงความปลอดภัยและผลประโยชน์ของลูกค้าเป็นสำคัญ และการบริการของรถบัสนำเที่ยวตามกฎหมายของประเทศจีนสามารถให้บริการวันละ 10 ชั่วโมง มีอาจเพิ่มเวลาได้โดยมีคักุเทศก์และคนขับจะเป็นผู้บริหารเวลาตามความเหมาะสม ทั้งนี้ขึ้นอยู่กับสภาพการจราจรในวันเดินทางนั้น ๆ เป็นหลัก จึงขอสงวนสิทธิ์ในการปรับเปลี่ยนเวลาท่องเที่ยวตามสถานที่ในโปรแกรมการเดินทาง

## ✓ อัตราค่าบริการรวม



ค่าตัวเครื่องบินไป-กลับตามรายการที่ระบุ รวมถึงค่าภาษีสนามบิน และค่าภาษีน้ำมัน (รวมน้ำหนักกระเป๋าถือขึ้นเครื่องท่านละ 7kg และโหลดใต้ท้องเครื่อง ท่านละ 20kg)



ค่ารถโค้ชปรับอากาศ



โรงแรมที่พักตามที่ระบุ หรือเทียบเท่า (พัก 2-3 ท่าน/ห้อง)



ค่าธรรมเนียมเข้าชมสถานที่ต่าง ๆ ตามรายการที่ระบุ



ค่าอาหาร ตามรายการที่ระบุ



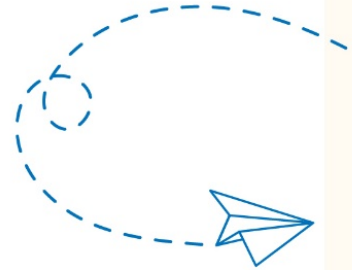
ค่าเบี้ยประกันอุบัติเหตุในการเดินทางท่องเที่ยว วงประกันท่านละ 1,000,000 บาท (เงื่อนไขตามกรมธรรม์)



ภาษีมูลค่าเพิ่ม 7 % (เฉพาะค่าบริการ)



ภาษีหัก ณ ที่จ่าย 3 % (เฉพาะค่าบริการ)



## ✗ อัตราค่าบริการไม่รวม



ค่าใช้จ่ายส่วนตัวของผู้เดินทาง อาทิ ค่าทำหนังสือเดินทาง ค่าโทรศัพท์ ค่าอาหาร เครื่องดื่ม ค่าช้อปปิ้ง ค่ามินิบาร์ในห้องและค่าพานะต่าง ๆ ที่มีได้ระบุในรายการ



ค่าธรรมเนียมวีซ่าเดี่ยวเข้าประเทศจีน กรณีทางรัฐบาลจีนประกาศยกเลิกวีซ่ากรุ๊ปท่องเที่ยว ผู้เดินทางจะต้องเสียค่าใช้จ่ายในการทำวีซ่าเพิ่ม ท่านละ **2,500** บาท



ค่าธรรมเนียมวีซ่าเข้าประเทศจีนสำหรับชาวต่างชาติ ที่ไม่ได้รับการงดเว้นวีซ่าเข้าประเทศจีน



ค่าธรรมเนียมในกรณีที่กระเป๋าสัมภาระที่มีน้ำหนักเกินกว่าที่สายการบินนั้น ๆ กำหนด หรือสัมภาระใหญ่เกินขนาดมาตรฐาน



ค่าภาษีน้ำมัน ที่สายการบินเรียกเก็บเพิ่ม ภายหลังจากทางบริษัทฯ ได้ออกตัวเครื่องบินไปแล้ว



ค่าทิปมัคคุเทศก์, คนขับรถ, **1,500** บาท/ท่าน/ทริป, ค่าทิปหัวหน้าทัวร์ แล้วแต่ความพึงพอใจของท่าน

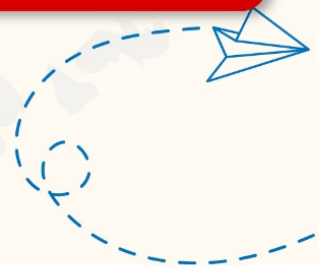
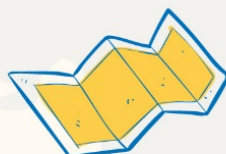




# เงื่อนไขการจอง และ การชำระเงิน

- **ชำระมัดจำท่านละ 5,000 บาท** หลังจากที่ท่านส่งเอกสารการจอง 3 วัน กรณีลูกค้าทำการจองก่อนวันเดินทางภายใน 30 วัน ทางบริษัทขอสงวนสิทธิ์ในการเก็บค่าทัวร์เต็มจำนวน
- ส่วนที่เหลือ ชำระก่อนวันเดินทางอย่างน้อย 30 วัน
- หากไม่ชำระมัดจำตามที่กำหนด ขออนุญาตตัดที่นั่งให้ลูกค้าท่านอื่นที่รออยู่
- หากชำระไม่ครบตามจำนวน บริษัทฯถือว่าท่านยกเลิกการเดินทางโดยอัตโนมัติ โดยไม่มีเงื่อนไข
- เมื่อท่านชำระเงินไม่ว่าจะทั้งหมดหรือบางส่วน ทางบริษัทฯถือว่าท่านได้ยอมรับเงื่อนไขและข้อตกลงต่างๆที่ได้ระบุไว้ทั้งหมดนี้แล้ว
- หากชำระเงินในแต่ละส่วนแล้ว โปรดส่งสำเนาการโอนเงิน มาทางอีเมลล์ของ เซลล์ที่ท่านติดต่อ
- ส่งรายชื่อสำรองที่นั่ง ผู้เดินทางต้องส่งสำเนานั่งหนังสือเดินทาง (Passport) หากไม่ส่งสำเนานั่งหนังสือเดินทาง (Passport) มาให้ ทางบริษัทฯขอสงวนสิทธิ์ไม่รับผิดชอบค่าเสียหายอันเกิดจากความผิดพลาดจากการสะกดชื่อ-นามสกุล และอื่นๆ เพื่อใช้ในการจองตั๋วเครื่องบินทั้งสิ้น

หมายเหตุ : โปรดตรวจสอบ Passport : จะต้องมีอายุคงเหลือ ณ วันเดินทางมากกว่า 6 เดือนขึ้นไป และเหลือหน้ากระดาษอย่างต่ำ 2 หน้าหากไม่มั่นใจโปรดสอบถามเจ้าหน้าที่






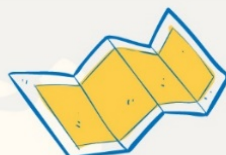


# เงื่อนไขยกเลิกการจอง

- ยกเลิกก่อนการเดินทาง ตั้งแต่ 30 วันขึ้นไป คืนเงินค่าทัวร์โดยหักค่าใช้จ่ายที่เกิดขึ้นจริง ในกรณีที่วันเดินทางตรงกับวันหยุดนักขัตฤกษ์ ต้องยกเลิกก่อน 45 วัน
- ยกเลิกก่อนการเดินทาง 15-29 วัน คืนเงิน 50% ของค่าทัวร์ หรือหักค่าใช้จ่ายตามจริง เช่น ค่ามัดจำตัวเครื่องบิน โรงแรม และค่าใช้จ่ายจำเป็นอื่นๆ
- ยกเลิกก่อนการเดินทาง น้อยกว่า 15 วัน ขอสงวนสิทธิ์ไม่คืนเงินค่าทัวร์ที่ชำระแล้วทั้งหมด
- หากมีการยกเลิกการเดินทางโดยไม่ใช้ความผิดของบริษัททัวร์ ทางบริษัทขอสงวนสิทธิ์ไม่รับผิดชอบ และ คืนค่าทัวร์ส่วนใดส่วนหนึ่งให้ท่านได้ไม่ว่ากรณีใด ๆ ทั้งสิ้น เช่น สถานกฏตปฏิสระวีซ่า ด้านตรวจคนเข้าเมือง นโยบายห้ามเข้าออกประเทศฯลฯ
- กรณีต้องการเปลี่ยนแปลงผู้เดินทาง ( **เปลี่ยนชื่อ** ) จะต้องแจ้งให้ทางบริษัททราบล่วงหน้า อย่างน้อย 21 วัน ก่อนออกเดินทาง กรณีแจ้งหลังจากเจ้าหน้าที่ออกเอกสารเรียบร้อยแล้ว ไม่ว่าจะส่วนใดส่วนหนึ่ง ทางบริษัทขอสงวนสิทธิ์ในการเรียกเก็บค่าใช้จ่ายที่เกิดขึ้นจริงทั้งหมด ทั้งนี้ขึ้นอยู่กับช่วงพีเรียดวันที่เดินทางและกระบวนการของแต่ละคณะ เป็นสำคัญด้วย กรุณาสอบถามกับเจ้าหน้าที่เป็นกรณีพิเศษ
- กรณีต้องการเปลี่ยนแปลงพีเรียดวันเดินทาง ( **เลื่อนวันเดินทาง** ) ทางบริษัทขอสงวนสิทธิ์ในการหักค่าใช้จ่ายการดำเนินการต่าง ๆ ที่เกิดขึ้นจริงสำหรับการดำเนินการจองครั้งแรก ตามจำนวนครั้งที่เปลี่ยนแปลง ไม่ว่าจะกรณีใดๆทั้งสิ้น



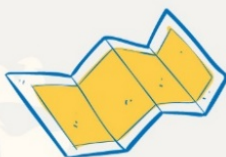
หมายเหตุ : กรุณาอ่านศึกษารายละเอียดทั้งหมดก่อนทำการจอง เพื่อความถูกต้องและความเข้าใจตรงกันระหว่างท่านลูกค้าและบริษัท)





# เงื่อนไขและรายละเอียดเพิ่มเติม

1. กรณีผู้ร่วมคณะยินดีที่จะเดินทางน้อยกว่า 15 ท่าน ทางบริษัทสงวนสิทธิ์ ไม่มีหัวหัวหน้าทัวร์ (มีไกด์ท้องถิ่นตลอดการเดินทางที่ประเทศจีน)
2. ขอสงวนสิทธิ์การเก็บค่าน้ำมันและภาษีสนามบินทุกแห่งเพิ่ม หากสายการบินมีการปรับขึ้นก่อนวันเดินทาง
3. บริษัทฯ ขอสงวนสิทธิ์ในการเปลี่ยนเที่ยวบิน โดยมีต้องแจ้งให้ทราบล่วงหน้าอันเนื่องจากสาเหตุต่างๆ
4. บริษัทฯ จะไม่รับผิดชอบใดๆ ทั้งสิ้น หากเกิดกรณีความล่าช้าจากสายการบิน, การยกเลิกบิน, การประท้วง, การนัดหยุดงาน, การก่อการจลาจล, ภัยธรรมชาติ, การนำสั่งของผิดกฎหมาย ซึ่งอยู่นอกเหนือความรับผิดชอบของบริษัทฯ
5. บริษัทฯ จะไม่รับผิดชอบใดๆ ทั้งสิ้น หากเกิดสิ่งของสูญหายอันเนื่องเกิดจากความประมาทของท่าน, เกิดจากการโจรกรรม และ อุบัติเหตุจากความประมาทของนักท่องเที่ยวเอง
6. เมื่อก่อนตกลงชำระเงินมัดจำหรือค่าทัวร์ทั้งหมดกับทางบริษัทฯ แล้ว ทางบริษัทฯ จะถือว่าท่านได้ยอมรับเงื่อนไขข้อตกลงต่างๆ ทั้งหมด
7. รายการนี้เป็นเพียงข้อเสนอที่ต้องได้รับการยืนยันจากบริษัทฯ อีกครั้งหนึ่ง หลังจากได้สำรองโรงแรมที่พักในต่างประเทศเรียบร้อยแล้ว โดยโรงแรมจัดในระดับใกล้เคียงกัน ซึ่งอาจจะปรับเปลี่ยนตามที่ระบุในโปรแกรม
8. การจัดการเรื่องห้องพัก เป็นสิทธิของโรงแรมในการจัดห้องให้กับกรุ๊ปที่เข้าพัก โดยมีห้องพักสำหรับผู้สูบบุหรี่/ ปลอดบุหรี่ได้ โดยอาจจะขอเปลี่ยนห้องได้ตามความประสงค์ของผู้ที่พัก ทั้งนี้ขึ้นอยู่กับความพร้อมให้บริการของโรงแรม และไม่สามารถรับประกันได้
9. กรณีผู้เดินทางต้องการความช่วยเหลือเป็นพิเศษ อาทิเช่น **ใช้วีลแชร์ กรุณาแจ้งบริษัทฯ อย่างน้อย 7 วันก่อนการเดินทาง** มิฉะนั้นบริษัทฯ ไม่สามารถจัดการได้ล่วงหน้าได้
10. บัณฑิตคุณทศกัณฑ์ พนักงานและตัวแทนของผู้จัดไม่มีสิทธิในการให้คำสัญญาใด ๆ ทั้งสิ้นแทนผู้จัด นอกจากมีเอกสารลงนามโดยผู้มีอำนาจของผู้จัดกำกับเท่านั้น
11. ผู้จัดจะไม่รับผิดชอบและไม่สามารถคืนค่าใช้จ่ายต่างๆ ได้เนื่องจากการเป็นการเหมาจ่ายกับตัวแทนต่างๆ ในกรณีที่ผู้เดินทางไม่ผ่านการพิจารณาในการตรวจคนเข้าเมือง-ออกเมือง ไม่ว่าจะเป็นกองตรวจคนเข้าเมืองหรือกรมแรงงานของประเทศในรายการท่องเที่ยว อันเนื่องมาจากการกระทำที่ส่อไปในทางผิดกฎหมาย การหลบหนี เข้าออกเมือง เอกสารเดินทางไม่ถูกต้อง หรือ การถูกปฏิเสธในกรณีอื่น ๆ







# เงื่อนไขและรายละเอียดเพิ่มเติม

- 12.กรณีต้องการพักแบบ 3 ท่าน ต่อห้องหรือห้องแบบ 3 เตียง Triple โรงแรมมีห้อง Triple ไม่เพียงพอ ขอสงวนสิทธิ์ในการจัดห้องให้เป็นแบบ แยก 2 ห้อง คือ 1 ห้องพักคู่ และ 1 ห้องพักเดี่ยว โดยไม่มีค่าใช้จ่ายเพิ่ม
- 13.สภาพการจราจรในช่วงวันเดินทางตรงกับวันหยุดเทศกาลของประเทศจีนหรือวันเสาร์อาทิตย์ รถอาจจะติด อาจทำให้เวลาในการท่องเที่ยว และช้อปปิ้งแต่ละสถานที่น้อยลง โดยเป็นดุลยพินิจของมัคคุเทศก์ และคนขับรถในการบริหารเวลา ซึ่งอาจจะขอความร่วมมือจากผู้เดินทางในบางครั้งที่ต้องเร่งรีบ เพื่อให้ได้ท่องเที่ยวตามโปรแกรม
- 14.บริการน้ำดื่ม 1 ขวด/ท่าน/วัน
- 15.การบริการของรถบัสนำเที่ยวตามกฎหมายของประเทศจีนสามารถให้บริการวันละ 10 ชั่วโมง ในวันนั้นๆมีอาจเพิ่มเวลาได้ โดยมีมัคคุเทศก์และคนขับจะเป็นผู้บริหารเวลาตามความเหมาะสม ทั้งนี้ขึ้นอยู่กับสภาพการจราจรในวันเดินทางนั้นๆเป็นหลัก จึงขอสงวนสิทธิ์ในการปรับเปลี่ยนเวลาท่องเที่ยวตามสถานที่ในโปรแกรมการเดินทาง
- 16.ในกรณีที่พาสปอร์ตของท่านชำรุด หรือมีตราป้อมใดๆที่ไม่เกี่ยวข้องกับการเดินทาง และสายการบินแจ้งว่าไม่สามารถใช้เดินทางได้ ทางบริษัทขอสงวนสิทธิ์ในการคืนเงินไม่ว่ากรณีใดๆ เนื่องจากทางบริษัทได้มีการชำระค่าใช้จ่ายในการเดินทางทั้งหมดไปเรียบร้อยแล้ว
- 17.สำหรับผู้ที่เคยเดินทางไปประเทศข้างต้นนี้ (อิสราเอล อัฟกานิสถาน ปากีสถาน อุซเบกิสถาน ทาจิกิสถาน เติร์กเมนิสถาน คาซัคสถาน อิรัก อิหร่าน อียิปต์ ซีเรีย ซาอุดีอาระเบีย เลบานอน อินเดีย ศรีลังกา ลิเบีย ซูดาน แอลจีเรีย ไนจีเรีย ตุรกี เยเมน โอมาน จอร์แดน ซอมาเลีย) ควรตรวจเช็คสถานะก่อนจองทัวร์อีกครั้ง ในกรณีที่หากไม่สามารถทำวีซ่ากรุปได้ จะต้องทำวีซ่าเดี่ยวเท่านั้น



สอบถาม  
จองทัวร์

ติดต่อสอบถาม และจองทัวร์ได้ที่ **Tour Express Center**  
Tel : 02-379-1988 (อัตโนมัติ) Hotline : 081-933-0700

081-148-3928 (คุณทอง)	095-382-5185 (คุณก๊วก๊)	081-955-5974 (คุณหญิง)
099-615-3373 (คุณไอ)	061-415-4938 (คุณแอมมี)	096-293-9919 (คุณหมวย)
089-524-4425 (คุณวิน)		

