



Tokyo

ไปรษัง ทำหิมะ

FREEDAY

บินดัก กลับเช้า

GBA
大灣區航空
GREATER BAY AIRLINE
6D4N

พิเศษ!! ซูฟเฟ็ต ซาปู
นอนโรงแรม **ออนเซน 1 คืน**

พีเรียกเดินทางปี 67 - 68

15 - 20	ธันวาคม	67
18 - 23	ธันวาคม	67
17 - 22	มกราคม	68
26 - 31	มกราคม	68
02 - 07	กุมภาพันธ์	68
09 - 14	กุมภาพันธ์	68
14 - 19	กุมภาพันธ์	68
21 - 26	กุมภาพันธ์	68
26 ก.พ. - 03	มี.ค.	68

ราคาเริ่มต้น

31,999

รวมภาษีมูลค่าเพิ่มแล้ว

ห้ามพลาด!! เล่นสกี @ฟูจิเท็น อิสระเที่ยว 1 วัน
ชมเทศกาลประดับไฟ TOKI NO SUMIKA

น้ำหนักกระเป๋า 20KG **อิสระเที่ยว 1 วัน** **โรงแรมระดับ 3 ดาว**

วัตถุประสงค์: • ตลาดปลาซึกิจิ • โทเกียว: ฟูจิเมียม เอาก์เล็ก • หมู่บ้านน้ำใส โอชิโนะฮักไก

NRT04



HB298 BKK 03.00 – 07.00 HKG
HB320 HKG 09.20 – 15.00 NRT

HB321 NRT 16.00 – 20.00 HKG
HB297 HKG 22.40 – 00.45+1 BKK

 **น้ำหนักกระเป๋า 20 KG.**
ถือขึ้นเครื่อง 7 KG.

วันที่	โปรแกรมทัวร์	อาหาร			โรงแรม
		เช้า	เที่ยง	เย็น	
1	กรุงเทพฯ(ท่าอากาศยานนานาชาติสุวรรณภูมิ)	✗	✗	✗	
2	ท่าอากาศยานนานาชาติฮ่องกง – นาริตะ	✗	✗	✗	ASIA NARITA HOTEL, NARITA ระดับ 3 ดาวมาตรฐานประเทศ ญี่ปุ่นหรือเทียบเท่า
3	วัดอาซากุสะ – ถนนนากามิเซะ – ตลาดปลาซึกิจิ – โกเท็มบะ พรีเมี่ยม เอาร์ทเล็ท – TOKI NO SUMIKA			 บุฟเฟต์ขา ปูไม่อัน	ASIA KAWAGUCHIKO HOTEL ระดับ 3 ดาวมาตรฐานประเทศ ญี่ปุ่นหรือเทียบเท่า
4	หมู่บ้านน้ำใส โอชิโนะฮักไค – พิพิธภัณฑ์แผ่นดินไหว – ลานสกีฟูจิเท็น – ย่านช้อปปิ้งชินจูกุ			✗	ASIA NARITA HOTEL, NARITA ระดับ 3 ดาวมาตรฐานประเทศ ญี่ปุ่นหรือเทียบเท่า
5	อิสระท่องเที่ยวตามอัธยาศัย		✗	✗	ASIA NARITA HOTEL, NARITA ระดับ 3 ดาวมาตรฐานประเทศ ญี่ปุ่นหรือเทียบเท่า
6	นาริตะ – ท่าอากาศยานนานาชาติฮ่องกง - กรุงเทพฯ (สุวรรณภูมิ)		✗	✗	

*****รายการทัวร์อาจมีการเปลี่ยนแปลงตามความเหมาะสมโดยคำนึงถึงความปลอดภัยและผลประโยชน์
 ของลูกค้าเป็นหลัก*****

DAY 1 กรุงเทพฯ (สุวรรณภูมิ)**(-/-/-)**

23.50 คณะพร้อมกัน ณ ท่าอากาศยานนานาชาติสุวรรณภูมิ ชั้น 4 เคาน์เตอร์ สายการบิน **GREATER BAY AIRLINES** โดยมีเจ้าหน้าที่ของบริษัทฯ คอยให้การต้อนรับ

****กรุณาเผื่อเวลาในการเดินทางมายังสนามบินอย่างน้อย 3 ชั่วโมง เนื่องจากต้องใช้เวลาในการเช็คอิน****

ข้อควรทราบ : ประเทศญี่ปุ่นไม่อนุญาตให้นำอาหารสด จำพวก เนื้อสัตว์ ผีชี ผัก ผลไม้ เข้าประเทศ หากฝ่าฝืน จะมีโทษปรับและจับ ทั้งนี้ขึ้นอยู่กับดุลพินิจของเจ้าหน้าที่ศุลกากร ด้านตรวจคนเข้าเมือง

DAY 2 ท่าอากาศยานนานาชาติฮ่องกง – นาริตะ**(-/-/-)**

03.00 ออกเดินทางสู่ ท่าอากาศยานนานาชาติฮ่องกง โดย สายการบิน **GREATER BAY AIRLINES** เที่ยวบินที่ **HB298** ****ขอสงวนสิทธิ์ในการเปลี่ยนแปลงไฟล์ทบินและสายการบิน****

08.10 เดินทางถึง ท่าอากาศยานนานาชาติฮ่องกง

09.20 ออกเดินทางสู่ ท่าอากาศยานนานาชาตินาริตะ ประเทศญี่ปุ่น โดย สายการบิน **GREATER BAY AIRLINES** เที่ยวบินที่ **HB320**

15.00 เดินทางถึง ท่าอากาศยานนานาชาตินาริตะ ประเทศญี่ปุ่น หลังผ่านขั้นตอนการตรวจหนังสือเดินทาง และตรวจรับสัมภาระเรียบร้อยแล้ว เปลี่ยนการเดินทางเป็นรถโค้ชปรับอากาศ

**** ตามเวลาท้องถิ่น เร็วกว่าเมืองไทยประมาณ 2 ชั่วโมง กรุณาปรับนาฬิกาของท่านเพื่อความสะดวกในการนัดหมายเวลา ****

ค่า อิสระอาหาร ตามอัธยาศัยเพื่อสะดวกแก่การท่องเที่ยว

ที่พัก **ASIA NARITA HOTEL NARITA** หรือเทียบเท่า

DAY 3 วัดอาซากุสะ – ถนนนากามิเซะ – ตลาดปลาซึกิจิ – โกะเท็มบะ พรีเมียม เอาท์เล็ต – TOKI NO SUMIKA**(B/L/D)**

เช้า บริการอาหาร ณ ห้องอาหารโรงแรม

นำท่านนมัสการเจ้าแม่กวนอิมทองคำ ณ **วัดอาซากุสะ (SENSOJI TEMPLE)**

วัดที่ได้ชื่อว่าเป็นวัดที่มีความศักดิ์สิทธิ์ และได้รับความเคารพนับถือมากที่สุดแห่งหนึ่งใน กรุงโตเกียว

ภายในประดิษฐานองค์เจ้าแม่กวน อิมทองคำที่ศักดิ์สิทธิ์ ขนาด 5.5 เซนติเมตร

ซึ่งมักจะมีผู้คนมาราบไหว้ขอพรเพื่อความเป็นสิริมงคลตลอดทั้งปี

ประกอบกับภายในวัดยังเป็นที่ตั้งของโคมไฟยักษ์ที่มีขนาดใหญ่ที่สุดในโลกด้วยความสูง 4.5 เมตร

ซึ่งแขวนห้อยอยู่ ณ ประตูทางเข้าที่อยู่ด้านหน้าสุดของวัด ที่มีชื่อว่า “ประตูฟ้าคำรณ”

และถนนจากประตูเข้าสู่ตัววิหารที่ประดิษฐานเจ้าแม่กวนอิมทองคำ มีชื่อว่า **ถนนนากามิเซะ (NAKAMISE ROAD)** ซึ่งเป็นที่ตั้งของร้านค้า ขายของที่ระลึกพื้นเมืองต่าง ๆ มากมาย

ให้ทุกท่านได้เลือกซื้อเป็นของฝากของที่ระลึก



นำท่านเดินทางสู่ **ตลาดปลาซึกิจิ** เป็น ตลาดปลาและตลาดขายส่งที่ใหญ่ที่สุดในโลก ด้วยปริมาณการค้าขายอาหารทะเลสูงถึง 2,000 ตันต่อวัน ตั้งอยู่ในเขตซึกิจิ กรุงโตเกียว ประเทศญี่ปุ่น แม้ตลาดปลาซึกิจิจะเป็นตลาดขายส่งอาหารที่สำคัญที่สุดของบรรดาร้านอาหารต่างๆ ในกรุงโตเกียว แต่ก็ถือเป็นแหล่งท่องเที่ยวขึ้นชื่อเป็นอย่างมากสำหรับนักท่องเที่ยว ทั้งการเปิดให้เข้าชมการประมูลปลาทูน่าตอนเช้าตรู่แบบจำกัดผู้เข้าชม รวมไปถึงมีร้านรวงมากมายที่รอให้นักท่องเที่ยวได้มาลิ้มลองอาหารทะเลสดๆ และมีอาหารทะเลแบบแปรรูปมากมายที่สามารถซื้อไปเป็นของฝากได้อีกด้วย



เที่ยง บริการอาหาร ณ ภัตตาคาร **เมนู เซตอาหารญี่ปุ่น**

นำท่านเดินทางสู่ **โกเท็มบะ พรีเมียม เอาท์เล็ต (GOTEMBA PREMIUM OUTLETS)**

ศูนย์รวมสินค้าแบรนด์เนมทั้ง **STREET BRAND** และ **HI-END BRAND** ที่ยิ่งใหญ่

ให้ท่านได้อิสระช้อปปิ้งอย่างจุใจ เช่น **MICHEL KLEIN, MORGAN, ELLE, CYNTHIA ROWLEY,**

DIFFUSIONE TESSILE, BALLY, PRADA, GUCCI, DIESEL, TUMI, ARMANI, TAG HEUER,

AGETE , S.T.DUPONT , TASAKI , LONGINES , HUSH PUPPIES , SCOTCH GRAIN , SKECHERS,
HOGAN , AIGLE , BANDAI ASOBI,HAKKA KIDSเป็นต้น



จากนั้นนำท่านสู่ โกะเท็มบะโคเก็น โทะคิโนะสุมิกะ (GOTEMBA KOGEN TOKINO SUMIKA)
ชมงานประดับไฟ **TOKI NO SUMIKA** เต็มไปด้วยการประดับตกแต่งแสงไฟสุดแสนโรแมนติก
ไม่ว่าจะเป็นอุโมงค์แห่งแสงไฟ (TUNNEL OF LIGHT)

ที่ให้ความรู้สึกราวกับกำลังเดินอยู่ท่ามกลางกล่องอัญมณี หรือจะเป็นอนุสาวรีย์ที่ส่องแสงประกายเป็นสีรุ้งอย่าง
นิจโนะอิคะริระ นอกจากนี้ยังมีการแสดงโชว์เลเซอร์ในม่านน้ำพุแสงไฟแห่งแวร์ซาย (LIGHT OF
VERSAILLES) อันยิ่งใหญ่ตระการตาด้วยน้ำพุที่สาดส่องแสงสว่างสวยงามสูงถึง 70 เมตรอีกด้วย



ค่า บริการอาหาร ณ ภัตตาคาร **เมนู บุฟเฟ่ต์ซาปู**

ที่พัก **ASIA KAWAGUCHIKO HOTEL** หรือเทียบเท่า

จากนั้น อีสรະให้ท่านได้ผ่อนคลายกับการแช่น้ำแร่ ออนเซ็นธรรมชาติ

ซึ่งชาวญี่ปุ่นมีความเชื่อว่าหากได้แช่น้ำแร่ออนเซ็น ธรรมชาตินี้แล้ว จะทำให้ผิวพรรณเปล่งปลั่ง

สวยงาม และช่วยให้ระบบการหมุนเวียนโลหิตดีขึ้น

DAY 4 หมู่บ้านน้ำใส โอชิโนะฮัคไค – พิพิธภัณฑณ์แผ่นดินไหว – ลานสกีฟูจิเท็น – ย่านช้อปปิ้งชินจูกุ (B/L/-)

เช้า บริการอาหาร ณ ห้องอาหารโรงแรม

นำท่านออกเดินทางต่อไปยัง **หมู่บ้านน้ำใส โอชิโนะฮัคไค (OSHINO HAKKAI)**

เป็นหมู่บ้านเก่าแก่ในบริเวณทะเลสาบทั้ง 5 รอบภูเขาไฟฟูจิ ด้วยวิวทิวทัศน์ของหมู่บ้านสไตล์ญี่ปุ่นโบราณ

มีฉากหลังเป็นภูเขาไฟฟูจิสูงตระหง่าน

และสายน้ำบริสุทธิ์ที่เกิดจากหิมะบนยอดภูเขาไฟฟูจิละลายและไหลลงมารวมกัน



นำท่านเดินทางสู่ **พิพิธภัณฑณ์แผ่นดินไหว (EXPERIENCE EARTHQUAKE)** ที่จำลองเรื่องราวของภูเขาไฟฟูจิ

และท่านจะได้สัมผัสกับบรรยากาศของการจำลองเหตุการณ์เรื่องราวต่าง ๆ

ที่เกี่ยวกับการเกิดแผ่นดินไหวที่เกิดขึ้นในประเทศญี่ปุ่น เทคโนโลยี วิวัฒนาการ

การวางแผนป้องกันต่อภัยธรรมชาติที่ประเทศญี่ปุ่นไม่สามารถหลีกเลี่ยงได้

นี้ให้ท่านอีสรະเลือกซื้อของที่ระลึกตามอัธยาศัย

เที่ยง บริการอาหาร ณ ภัตตาคาร **เมนูเซตอาหารญี่ปุ่น**

นำท่านสนุกกับกิจกรรมกลางแจ้งท่ามกลางหิมะ ณ **ลานสกี ฟุจิเท็น (FUJITEN SKI)**

ให้ท่านได้เพลิดเพลินกับการเล่นไม้กระดานเลื่อนได้ตามอัธยาศัย ณ ดินแดนแห่งนี้ที่ซึ่งเป็นสวนสนุกขนาดใหญ่ มีกิจกรรมนอกเหนือจากการเล่นสกีมากมาย

เป็นลานสกีที่มีชื่อเสียงและมีฉากหลังเป็นภูเขาไฟฟูจิที่สวยงามท่านจะได้สนุกกับลานหิมะชาวโพลน ท่านที่สนใจจะเช่าอุปกรณ์เครื่องเล่นสามารถติดต่อหัวหน้าทัวร์ล่วงหน้า

ราคานี้ไม่รวมค่าเช่าอุปกรณ์เครื่องเล่นสกี สโนว์สเลด หรือครูฟีก ประมาณ 5000 เยน

(ลานสกีจะเปิดให้บริการหรือไม่ ขึ้นอยู่กับสภาพภูมิอากาศ)

(หมายเหตุ: ในกรณีที่ ลานสกีเข้าไม่ได้เนื่องจากสภาพอากาศไม่เอื้ออำนวย บริษัทฯ ขอสงวนสิทธิ์เปลี่ยนโปรแกรมทัวร์เป็น หมู่บ้านอิยาชิโนะซาโตะ)



นำท่านสู่ **ย่านช้อปปิ้งชินจูกุ (SHINJUKU)** ให้ท่านอิสระและเพลิดเพลินกับการช้อปปิ้งสินค้ามากมายและ
เครื่องใช้ ไฟฟ้า กล้องถ่ายรูปดิจิตอล นาฬิกา เครื่องเล่นเกมส์หรือสินค้าที่จะเอาใจคุณผู้หญิงด้วย กระเป๋า
รองเท้า เสื้อผ้า แบรินด์เนม เสื้อผ้าแฟชั่นสำหรับวัยรุ่น เครื่องสำอางยี่ห้อดังของญี่ปุ่นไม่ว่าจะเป็น KOSE ,
KANEBO , SK II , SHISEDO และอื่นๆ อีกมากมาย



คำ อิสระอาหาร ตามอัธยาศัยเพื่อสะดวกแก่การช้อปปิ้ง

ที่พัก ASIA NARITA HOTEL NARITA หรือเทียบเท่า

DAY 5 อิสระท่องเที่ยวตามอัธยาศัย

(B/I-I)

เช้า บริการอาหาร ณ ห้องอาหารโรงแรม

อิสระเต็มวัน ให้ท่านอิสระช้อปปิ้ง หรือเดินทางสู่สถานที่ท่องเที่ยวอื่น ๆ

โดยมีไกด์คอยให้คำแนะนำในการเดินทาง (ไม่มีรถบริการ)

อาทิ

- **วัดนาริตะซัน ชินโชจิ (NARITASAN SHINSHOJI TEMPLE)**

เป็นวัดในพระพุทธศาสนาที่ตั้งอยู่ในเมืองนาริตะ

จังหวัดชิบะที่วัดแห่งนี้มีรูปเคารพขององค์ฟูโดเมียวโอ

ที่มีชื่อเรียกขานกันมาตั้งแต่สมัยโบราณว่า "นาริตะฟูโต"

ประดิษฐานเป็นองค์พระประธาน

ถือเป็นหนึ่งในศาสนสถานสำคัญที่เป็นศูนย์กลางความศรัทธาต่อองค์ฟูโตเมียวโอ

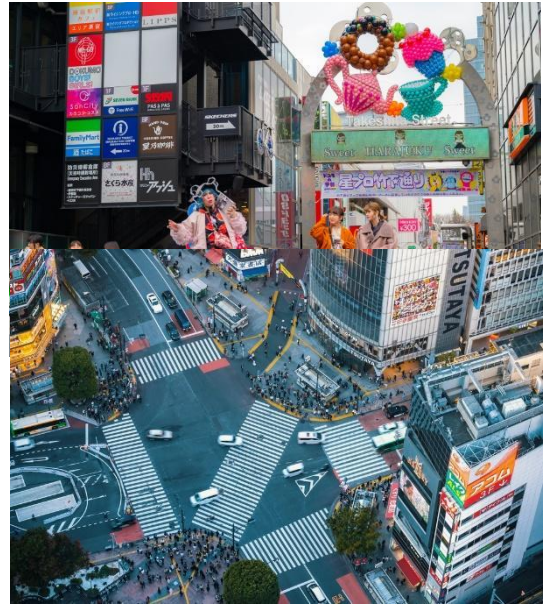
- **ย่านฮาราจุกุ** แหล่งรวมเสื้อผ้า เครื่องประดับ รองเท้า ของวัยรุ่นญี่ปุ่น

หากคุณคือคนที่กำลังมองหาซื้อเสื้อผ้าแบบแปลกๆ หรือต้องการหาซื้อเสื้อผ้าแนว COST PLAY



ท่านยังสามารถหาได้จากที่นี้อีกด้วย หรือ
ถ้าต้องการเห็นวัยรุ่นญี่ปุ่นแต่งตัวแบบแปลกๆ
ก็สามารถมาดูได้ที่นี้ได้ จะมีวัยรุ่นญี่ปุ่นน่ารักๆ
เดินกันเต็มถนน

- ย่านชิบูย่า



ศูนย์กลางแฟชั่นวัยรุ่นในโตเกียวหามุมถูกใจถ่ายภาพคู่ไว้เป็นที่ระลึกกับ “ฮาจิโกะ”
รูปปั้นสุนัขแสนรู้ที่กลายเป็นจุดนัดพบยอดนิยมสำหรับหนุ่มสาวโตเกียว อัปเดตแฟชั่นสไตล์โตเกียวที่ตึก(109)
อิจิมารุคิว ทั้งเสื้อผ้า กระเป๋า รองเท้า เครื่องประดับและแฟชั่นชั้นนำของญี่ปุ่นในฤดูต่างๆอื่นๆมากมาย

- **SHISUI PREMIUM OUTLETS** อยู่ใกล้กับสนามบินนาริตะ เปิดให้บริการทุกวัน
มีแบรนด์ชั้นนำของญี่ปุ่นและแบรนด์ต่างประเทศให้เลือกสรรมากมายกว่า 120 ร้านค้าเช่น COACH, COACH
MEN, DISNEY STORE, ISETAN, UGG, G-STAR RAW, BILLABONG, PUMA, GAP, TAKEUCHI
KIKUCHI, MICHAEL KORS, TOMMY HILFIGER, NEW BALANCE, DIESEL, SAMSONITE,
SAMANTHA THAVASA, POLO RALPH LAUREN สามารถช้อปปิ้งได้ตั้งแต่เวลา 10:00 -
20:00น. ช้อปปิ้งอย่างจุใจกับสินค้าแบรนด์เนมที่แหล่งรวมสินค้านำเข้าและสินค้าแบรนด์ญี่ปุ่นโกอินเตอร์มากมาย

- หรือหากท่านใดมีความประสงค์จะ **เลือกซื้อดิสนีย์แลนด์ 1 DAY PASSPORT** เพิ่มท่านละ 3,200.- บาท
(ไม่รวมค่าเดินทาง)

ดิสนีย์แลนด์โลกแห่งจินตนาการของราชาการ์ตูนญี่ปุ่นซึ่งเป็นดิสนีย์แลนด์แห่งแรกที่สร้างนอกประเทศสหรัฐอเมริกา โดยสร้างขึ้นในปี พ.ศ. 2526 จากการถมทะเลและใช้ทุนสร้างกว่า 600 ล้านบาท

ให้ท่านสนุกสนานกับเครื่องเล่นนานาชนิด (ไม่จำกัดจำนวนการเล่น) ผจญภัยในดินแดนต่างๆ

ให้ท่านเล่นเครื่องเล่นตัวใหม่จากภาพยนตร์การ์ตูนเรื่องดัง TOY STORY

ชมฉากบนทะเลคาริเบียในดินแดนโจรสลัดจากภาพยนตร์ THE PIRATE OF CARIBBEAN

เขย่าขวัญกับบ้านผีสิงใน HAUNTED MANTION สัมผัสความน่ารักของตุ๊กตาเด็กนานาชาติในโลกใบเล็ก

SMALL WORLD ชมภาพยนตร์สามมิติ THE INVENTION OF THE YEAR

ให้ท่านได้สนุกสนานพร้อมกับการจับจ่ายเลือกซื้อสินค้าที่ระลึกน่ารักในดิสนีย์แลนด์อีกทั้งยังจะได้สัมผัสกับตัวการ์ตูนเอกจากวอลดิสนีย์ อย่าง มิกกี้เมาส์ มินนี่เมาส์

พร้อมผองเพื่อนการ์ตูนอีกมากมายสนุกกับการจับจ่ายซื้อของที่ระลึกน่ารักในดิสนีย์แลนด์

การเดินทางจากนาริตะสู่โตเกียว

แผนที่การเดินทาง

	AIRRRPOR						
	UENO	NIPPORI			T		
นาที่	41						KEISEI SKYLINER
	IKEBUKURO	SHINJUKU	SHIBUYA	SHINAGAWA	TOKYO		
นาที่	97						NARITA EXPRESS
	92	84	80	67		N'EX	
	IKEBUKURO	SHINJUKU	SHIBUYA	TOKYOCITY	SHINAGAWA		
นาที่	125+						AIRPORT LIMOUSINE
	120+	110+	95+	85+		BUS	
	TOKYO AREA						
นาที่	90+						TAXI

1) จากโรงแรมแถวย่านนาริตะสู่สนามบินนาริตะใช้รถบริการฟรีของทางโรงแรม(มีเป็นบางโรงแรม)

แต่เนื่องด้วยจะต้องเริ่มตั้งแต่ 9.00 น.เป็นต้นไปเพราะเนื่องจากในตอนเช้าระหว่าง 6.00 - 9.00 น เป็นช่วงที่มีลูกค้าใช้บริการไปสนามบิน

เป็นจำนวนมากซึ่งอาจจะทำให้ขึ้นรถบัสไม่ครบตามจำนวนผู้เดินทางทั้งหมด

2) รถไฟสาย KEISEI SKYLINER เป็นรถไฟที่วิ่งจากสนามบินนาริตะไปสถานีอุเอะโนะเพียง 41

นาที่โดยใช้ความเร็วในการวิ่ง 160 ก.ม./ชม. โดยเวลาที่ให้บริการ 7.28-18.20 น

เพราะฉะนั้นก่อนเดินทางกลับควรเช็คเที่ยวสุดท้ายว่าหมดตอนกี่โมง

3) รถไฟสาย NARITA EXPRESS (N'EX) เป็นรถไฟเข้าเมืองจากค่าย JR

ถือว่าเป็นรถไฟที่ราคาค่อนข้างสูงชนิดหนึ่งแต่ตัวรถไฟจะเป็นแบบระบบที่หนึ่งบนรถไฟได้โดยโดยไม่ต้องกลัวว่าขึ้นไป

แล้วเราจะไม่มีที่นั่งเบาะสามารถหมุนเข้าหากันได้โดยเวลาที่รถไฟให้บริการตั้งแต่เวลา 7.44-19.42 น

เพราะฉะนั้นก่อนเดินทางกลับควรเช็คเที่ยวสุดท้ายว่าหมดตอนกี่โมง

4) AIRPORT LIMOUSINE BUS เป็นอีก 1

ทางเลือกในการเดินทางเข้าโตเกียวแต่รถบสนี้จะจำกัดจำนวนผู้โดยสาร ต่อรอบโดยต่อรอบจะรับอยู่ 35-40

ท่านต่อเที่ยวโดยจะใช้ระยะเวลาในการเดินทาง 80-100 นาที่

5) TAXI

***** ราคาการเดินทางอาจจะมีการเปลี่ยนแปลง *****

เที่ยง-ค่ำ อีสรอาหาร ตามอัธยาศัยเพื่อสะดวกแก่การท่องเที่ยว

ที่พัก **ASIA NARITA HOTEL NARITA** หรือเทียบเท่า

เช้า บริการอาหาร ณ ห้องอาหารโรงแรม

ได้เวลาอันสมควรนำท่านเดินทางสู่ ท่าอากาศยานนานาชาตินาริตะ ประเทศญี่ปุ่น

16.00 ออกเดินทางสู่ ท่าอากาศยานนานาชาติฮ่องกง โดย สายการบิน **GREATER BAY AIRLINES** เที่ยวบินที่ **HB321**

20.00 เดินทางถึง ท่าอากาศยานนานาชาติฮ่องกง

22.40 ออกเดินทางสู่ ท่าอากาศยานนานาชาติสุวรรณภูมิ ประเทศไทย โดย สายการบิน **GREATER BAY AIRLINES** เที่ยวบินที่ **HB297**

00.45+1 เดินทางถึง ท่าอากาศยานนานาชาติสุวรรณภูมิ ประเทศไทย โดยสวัสดิภาพและความประทับใจ

วันที่เดินทาง	ราคาผู้ใหญ่	พักเดี่ยว
15 – 20 ธันวาคม 2567	31,999	9,500
18 – 23 ธันวาคม 2567	31,999	9,500
17 – 22 มกราคม 2568	31,999	9,500
26 – 31 มกราคม 2568	33,999	9,500
02 – 07 กุมภาพันธ์ 2568	31,999	9,500
09 – 14 กุมภาพันธ์ 2568	33,999	9,500
14 – 19 กุมภาพันธ์ 2568	31,999	9,500
21 – 26 กุมภาพันธ์ 2568	31,999	9,500
26 กุมภาพันธ์ 2568 – 03 มีนาคม 2568	31,999	9,500

ในกรณีที่ **JOIN LAND** (ไม่ใช่ตัวเครื่องบิน) ราคาท่านละ 22,500 บาท

ไม่มีราคาเด็ก สำหรับเด็กอายุไม่ถึง 2 ปี ณ วันเดินทางกลับ (INFANT) ท่านละ 10,000 บาท (ไม่มีที่นั่งบนเครื่องบิน)

****หากต้องการทำกรุ๊ปส่วนตัว สามารถสอบถามเจ้าหน้าที่ได้****

ข้อสำคัญ

- อัตรานี้ยังไม่รวมค่าทิปพนักงานขับรถ หัวหน้าทัวร์ และ มัคคุเทศก์ท้องถิ่น ตามธรรมเนียม 2,000 บาท ต่อ ทริป ต่อ ลูกค้า ผู้เดินทาง 1 ท่าน รวมไปถึงเด็ก ยกเว้นเด็กอายุไม่ถึง 2 ปี ณ วันเดินทางกลับ (INFANT) ทั้งนี้ท่านสามารถให้มากกว่านี้ได้ตามความเหมาะสมและความพึงพอใจของท่าน โดยส่วนนี้ทางบริษัทขอสงวนสิทธิ์ในการเรียกเก็บก่อนเดินทางทุกท่าน ที่สนามบิน ในวันเช็คอิน
- ถ้าหากมีผู้เดินทางต่ำกว่า 30 คน ทางบริษัทขอสงวนสิทธิ์ในการยกเลิกการเดินทางหรือมีการเปลี่ยนแปลงราคา โดยจะแจ้งให้ทราบล่วงหน้า 7 วันก่อนการเดินทาง

- กรณีพัก 3 ท่าน/ห้อง ทางโรงแรมจะทำการเสริมเตียงให้เท่านั้น การเสริมเตียงจะขึ้นอยู่กับนโยบายของโรงแรมนั้นๆ (บางโรงแรมใช้เตียง SGL ในการเสริมเตียง บางโรงแรมจะใช้ฟูกในการเสริมเตียง) กรณีที่ห้อง TRP เต็ม ทางบริษัทอาจจะต้องปรับไปนอนห้องพักสำหรับ 1 ท่าน 1 ห้องและสำหรับ 2 ท่าน 1 ห้อง โดยท่านจะต้องชำระค่าห้องพักเดี่ยว ขอสงวนสิทธิ์ในการจัดห้องแบบ TWN และ DBL เนื่องจากจำนวนห้องที่ญี่ปุ่นมีจำกัด
- อัตรานี้เฉพาะนักท่องเที่ยวที่ถือหนังสือเดินทางไทยเท่านั้น กรณีถือหนังสือเดินทางต่างประเทศ ทางบริษัทขอสงวนสิทธิ์เรียกเก็บค่าธรรมเนียมเพิ่มจากราคาทัวร์ ท่านละ 100 USD. (เป็นเงินไทยประมาณ 3,200 บาท) **ไม่รับผู้ที่ถือหนังสือเดินทางหรือถือสัญชาติ ญี่ปุ่น**
- **เนื่องจากสภาวะอากาศ จราจร สายการบิน หรือช่วงเทศกาลต่าง ๆ และตามกฎหมายของประเทศญี่ปุ่น รถบัสนำเที่ยวสามารถให้บริการวันละ 10 ชั่วโมง (08.00-18.00)**
โปรแกรมอาจมีการเปลี่ยนแปลงได้ตามความเหมาะสม โดยไม่ต้องแจ้งให้ทราบล่วงหน้า

สำคัญ!! : กรณีผู้เดินทางถูกปฏิเสธการเข้า – ออกประเทศจากประเทศต้นทางและปลายทาง ทั้งจากที่ด่านหน้าเคาร์เตอร์เช็คอิน หรือจากด่านตรวจคนเข้าเมืองก็ตาม ทางบริษัทขอสงวนสิทธิ์ไม่รับผิดชอบค่าใช้จ่ายที่จะเกิดขึ้นตามมา และ จะไม่สามารถคืนเงินค่าทัวร์ที่ท่านชำระเรียบร้อยแล้วไม่ว่าส่วนใดส่วนหนึ่ง

กรณีต้องการตัดกรุ๊ปส่วนตัว กรุ๊ปเหมาะที่สถานะผู้เดินทางเป็น เด็กนักเรียน นักศึกษา ครู ธุรกิจขายตรงเครื่องสำอาง หมอ พยาบาล ชาวต่างชาติ หรือคณะที่ต้องการให้เพิ่มสถานที่ขอดูงาน กรุณาติดต่อแจ้งรายละเอียด โดยละเอียด กับเจ้าหน้าที่เพื่อทำราคาให้ใหม่ทุกครั้ง

อัตราค่าบริการนี้รวม

- ค่าบัตรโดยสารโดยเครื่องบิน (ตัว) ไป และ กลับพร้อมคณะ ชั้นประหยัด (ECONOMY CLASS) รวมถึงค่าภาษีสนามบินและค่าภาษีน้ำมันทุกแห่ง กรณีต้องการอัพเกรด UPGRADE ใช้วีลแชร์ (WHEEL CHAIR) หรือ เปลี่ยนแปลงบัตรโดยสาร ไม่ว่าเที่ยวใด เที่ยวหนึ่ง กรุณาติดต่อเจ้าหน้าที่เป็นกรณีพิเศษ ทางบริษัทขอสงวนสิทธิ์ในการเรียกเก็บค่าใช้จ่ายตามจริงที่เกิดขึ้นกับผู้เดินทาง
 - **กระเป๋าสัมภาระโดยน้ำหนักไม่เกิน 20 กก. (1 ชิ้น) และ ถู้อันเครื่องบินได้น้ำหนักไม่เกิน 7 กก.**
 - รถรับส่งนำเที่ยวตามรายการ
 - VAT 7% และภาษีหัก ณ ที่จ่าย 3% (เฉพาะค่าบริการ)
 - ค่าเข้าชมสถานที่ตามที่ระบุในโปรแกรมท่องเที่ยว
 - หัวหน้าทัวร์นำเที่ยวตลอดการเดินทาง
 - ค่าอาหาร ตามรายการที่ระบุในโปรแกรมการเดินทาง
 - ค่าโรงแรมที่พักระดับมาตรฐานตามรายการที่ระบุ (พัก 2-3 ท่าน ต่อ ห้อง กรณีพัก 3 ท่านจะเป็นเตียงเสริม 1 ท่าน) ในกรณีมีงานเทรดแฟร์ การแข่งขันกีฬา หรือ กิจกรรมอื่นๆ ที่ทำให้โรงแรมตามรายการที่ระบุเต็ม ทางบริษัทขอสงวนสิทธิ์ในการปรับเปลี่ยนโรงแรมที่พัก ไปเป็นเมืองใกล้เคียงแทน
- อ้างอิงมาตรฐานคุณภาพและความเหมาะสมเดิม โดยคำนึงถึงประโยชน์ของลูกค้าเป็นสำคัญ

ทางบริษัทไม่มีนโยบายจัดคูปองให้กับลูกค้าที่ไม่รู้จักกันมาก่อน เช่น กรณีที่ท่านเดินทาง 1 ท่าน
จำเป็นต้องชำระค่าห้องพักเดี่ยวตามที่ระบุ

- ค่าประกันอุบัติเหตุการเดินทางตามกรมธรรม์ ค่ารักษาพยาบาลวงเงินท่านละ 500,000 บาท
หรือกรณีเสียชีวิตวงเงินท่านละ 1,000,000 บาท ตามเงื่อนไขของบริษัทประกันภัย (ไม่รวมประกันสุขภาพ)

อัตราค่าบริการนี้ **ไม่รวม**

- ค่ามินิบาร์ในห้องพัก(ถ้ามี) และค่าใช้จ่ายส่วนตัว นอกเหนือจากที่ระบุในรายการ
- ค่าอาหารสำหรับท่านที่ท่านเจ มังสวิรัต หรืออาหารสำหรับมุสลิม
- ค่าวีซ่าสำหรับพาสสปอร์ตต่างชาติ (ถ้ามี) โดยผู้เดินทางต้องทำการยื่นเองเท่านั้น
- ค่าใช้จ่ายด้านเอกสารส่วนตัว เช่น ค่าทำหนังสือเดินทาง วัคซีนพาสสปอร์ต เป็นต้น
- ค่าเดินทางหากแยกจากคณะ หรือมาช้ากว่าเวลานัดหมาย ท่านต้องออกค่าเดินทางด้วยตนเอง
- ค่าธรรมเนียมในกรณีที่กระเป๋าสัมภาระที่มีน้ำหนักเกินกว่าที่สายการบินนั้น ๆ กำหนดหรือสัมภาระใหญ่เกินขนาด
มาตรฐาน
- ค่าธรรมเนียมการจองที่นั่งบนเครื่องบินตามความต้องการเป็นกรณีพิเศษหากสามารถทำได้
ทั้งนี้ขึ้นอยู่กับสายการบิน และ รุ่นของเครื่องบินแต่ละไฟล์ท์ที่ใช้บิน
ซึ่งอาจเปลี่ยนแปลงได้อยู่ที่สายการบินเป็นผู้กำหนด
- ค่าภาษีน้ำมัน ที่สายการบินเรียกเก็บเพิ่มเติม หากสายการบินมีการเก็บภาษีน้ำมันเพิ่ม
ทางบริษัทขอสงวนสิทธิ์ในการเรียกเก็บลูกค้า
- อัตรานี้ยังไม่รวมค่าทิปพนักงานขับรถ หัวหน้าทัวร์ และ มัคคุเทศก์ท้องถิ่น ตามธรรมเนียม 2,000 บาท ต่อ ทริป
ต่อ ลูกค้า ผู้เดินทาง 1 ท่าน รวมไปถึงเด็ก ยกเว้นเด็กอายุไม่ถึง 2 ปี ณ วันเดินทางกลับ (INFANT)
ทั้งนี้ท่านสามารถให้มากกว่านี้ได้ตามความเหมาะสมและความพึงพอใจของท่าน โดยส่วนนี้
ทางบริษัทขอสงวนสิทธิ์ในการเรียกเก็บก่อนเดินทางทุกท่าน ที่สนามบิน ในวันเช็คอิน
- ค่าพนักงานยกกระเป๋าในโรงแรม
- **ประกันการเดินทางที่ครอบคลุมประกันสุขภาพ**

เงื่อนไขการจอง

- กรุณาทำการจองล่วงหน้าอย่างน้อย 30 วัน ก่อนออกเดินทาง **พร้อมชำระเงินมัดจำครั้งที่ 1 ท่านละ 15,000 บาท**
หลังจากส่งเอกสารยืนยันการจอง 2 วัน ตัวอย่างเช่น ท่านจองวันนี้ กรุณาชำระเงินในวันถัดไป ก่อนเวลา 16.00
น. เท่านั้น โดยระบบจะยกเลิกอัตโนมัติทันที หากยังไม่ได้รับยอดเงินตามเวลาที่กำหนด
และหากท่านมีความประสงค์จะต้องเดินทางในพีเรียดเดิม ท่านจำเป็นต้องทำจองเข้ามาใหม่ นั้นหมายถึงว่า
กรณีที่มีคิวรอ (WAITING LIST) ก็จะทำให้สิทธิ์ไปตามระบบ ตามลำดับ เนื่องจากทุกพีเรียด
เรามีที่นั่งราคาพิเศษจำนวนจำกัด **ยกเว้นโปรแกรมราคาพิเศษ ทางบริษัทขอสงวนสิทธิ์เรียกเก็บค่าบริการ
เต็มจำนวน เท่านั้น**
****กรุณาส่งสำเนาพาสสปอร์ตที่มีอายุใช้งานได้คงเหลือไม่น้อยกว่า 6 เดือน ณ วันกลับ ทันทีหลังจอง****

- กรุณาชำระค่าทัวร์ส่วนที่เหลืออย่างน้อย 20 วัน ก่อนออกเดินทาง หากท่านไม่ชำระภายในระยะเวลาที่บริษัทกำหนด ทางบริษัทจะถือว่าท่านสละสิทธิ์ยกเลิกการเดินทาง และขอสงวนสิทธิ์ไม่สามารถคืนเงินมัดจำให้ท่านใดไม่ว่าส่วนในส่วนหนึ่งก็ตาม
- กรณีลูกค้าทำการจองภายในระยะเวลาคงเหลือไม่ถึง 15 วัน ก่อนออกเดินทาง ทางบริษัทขอสงวนสิทธิ์ในการเรียกเก็บค่าทัวร์เต็มจำนวน 100%

เงื่อนไขการยกเลิก และ เปลี่ยนแปลงการเดินทาง

- ยกเลิกก่อนการเดินทางตั้งแต่ 30 วันขึ้นไป คืนเงินค่าทัวร์โดยหักค่าใช้จ่ายที่เกิดขึ้นจริง
ในกรณีที่วันเดินทางตรงกับวันหยุดนักขัตฤกษ์ ต้องยกเลิกก่อน 40 วัน
- ยกเลิกก่อนการเดินทาง 15-29 วัน คืนเงิน 50%ของค่าทัวร์ หรือหักค่าใช้จ่ายตามจริง เช่น ค่ามัดจำตู้เครื่องบิน โรงแรม และค่าใช้จ่ายจำเป็นอื่นๆ
- ยกเลิกก่อนการเดินทางน้อยกว่า 15วัน ขอสงวนสิทธิ์ไม่คืนเงินค่าทัวร์ที่ชำระแล้วทั้งหมด
- กรณีมีเหตุยกเลิกทัวร์ โดยไม่ใช่ความผิดของบริษัททัวร์ เช่น มีนโยบายห้ามการเข้าออกของแต่ละประเทศ หรือการยกเลิกเที่ยวบินโดยสายการบิน
บริษัทจะเก็บเป็นเครดิตหรือเลื่อนการเดินทางในพีเรียดถัดไปให้กับลูกค้า โดยยึดตามนโยบายของสายการบินและบริษัทแลนด์ต่างประเทศ **ไม่สามารถคืนเงินได้ทุกกรณี**
- กรณีต้องการเปลี่ยนแปลงผู้เดินทาง (เปลี่ยนชื่อ) จะต้องแจ้งให้ทางบริษัททราบล่วงหน้า อย่างน้อย 20 วัน ก่อนออกเดินทาง กรณีแจ้งหลังจากเจ้าหน้าที่ออกเอกสารเรียบร้อยแล้ว ไม่ว่าจะส่วนใดส่วนหนึ่ง ทางบริษัทขอสงวนสิทธิ์ในการเรียกเก็บค่าใช้จ่ายที่เกิดขึ้นจริงทั้งหมด ทั้งนี้ขึ้นอยู่กับช่วงพีเรียดวันที่เดินทาง และกระบวนการของแต่ละคณะ เป็นสำคัญด้วย กรุณาสอบถามกับเจ้าหน้าที่เป็นกรณีพิเศษ
- กรณีต้องการเปลี่ยนแปลงพีเรียดวันเดินทาง (เลื่อนวันเดินทาง)
ทางบริษัทขอสงวนสิทธิ์ในการหักค่าใช้จ่ายการดำเนินการต่างๆ ที่เกิดขึ้นจริงสำหรับการดำเนินการจองครั้งแรก ตามจำนวนครั้งที่เปลี่ยนแปลง ไม่ว่าจะกรณีใดๆทั้งสิ้น

หมายเหตุ

- กรณีที่ท่านต้องออกบัตรโดยสารภายใน (ตัวภายในประเทศ เช่น ตู้เครื่องบิน , ตั๋วรถทัวร์ , ตั๋วรถไฟ) กรุณาติดต่อสอบถามเพื่อยืนยันกับเจ้าหน้าที่ก่อนทุกครั้ง และควรจองบัตรโดยสารภายในที่สามารถเลื่อนวันและเวลาเดินทางได้ เพราะมีบางกรณีที่สายการบินอาจมีการปรับเปลี่ยนไฟล์ท์บิน หรือ เวลาบิน โดยไม่แจ้งให้ทราบล่วงหน้า ทั้งนี้ขึ้นอยู่กับฤดูกาล สภาพภูมิอากาศ และ ตารางบินของท่าอากาศยานเป็นสำคัญเท่านั้น สิ่งสำคัญท่านจำเป็นต้องมาถึงสนามบินเพื่อเช็คอินก่อนเครื่องบิน อย่างน้อย 3 ชั่วโมง โดยในส่วนนี้หากเกิดความเสียหายใดๆบริษัทขอสงวนสิทธิ์ในการไม่รับผิดชอบค่าใช้จ่ายที่เกิดขึ้นใดๆทั้งสิ้น
- กรณีที่ออกบัตรโดยสาร (ตัว) เรียบร้อยแล้ว มีรายละเอียดส่วนใดผิด ทางบริษัทขอสงวนสิทธิ์ในการรับผิดชอบไม่ว่าส่วนใดส่วนหนึ่ง หากท่านไม่ดำเนินการส่งสำเนาหน้าแรกของหนังสือเดินทางให้ทางบริษัทเพื่อใช้ในการออกบัตรโดยสาร

- หลังจากท่านชำระค่าทัวร์ครบตามจำนวนเรียบร้อยแล้ว
ทางบริษัทจะนำส่งใบนัดหมายและเตรียมตัวการเดินทางให้ท่านอย่างน้อย 3 หรือ 5 วัน ก่อนออกเดินทาง
- อัตราทัวร์นี้ เป็นอัตราสำหรับบัตรโดยสารเครื่องบินแบบหมู่คณะ (ตัวกรุ๊ป) ท่านจะไม่สามารถเลื่อนไฟล์ท วัน ไป หรือ กลับส่วนใดได้ จำเป็นจะต้องไป และ กลับ ตามกำหนดการเท่านั้น
หากต้องการเปลี่ยนแปลงกรุณาติดต่อเจ้าหน้าที่เป็นกรณีพิเศษ
- ทางบริษัทไม่มีนโยบายจัดคูนอนให้กับลูกค้าที่ไม่รู้จักกันมาก่อน เช่น กรณีที่ท่านเดินทาง 1 ท่าน จำเป็นต้องชำระค่าห้องพักเดี่ยวตามที่ระบุ
- หนังสือเดินทาง หรือ พาสปอร์ต ต้องมีอายุใช้งานได้คงเหลือไม่น้อยกว่า 6 เดือน ณ วันกลับ
- กรณีที่ท่านเป็นอิสลาม ไม่ทานเนื้อสัตว์ หรือ แพ้อาหารบางประเภท กรุณาแจ้งเจ้าหน้าที่เป็นกรณีพิเศษ
- บริษัทฯ จะไม่รับผิดชอบค่าเสียหายในเหตุการณ์ที่เกิดจากยานพาหนะ การยกเลิกเที่ยวบิน การล่าช้าของสายการบิน ภัยธรรมชาติ การเมือง จราจร ประท้วง คำสั่งของเจ้าหน้าที่รัฐ และอื่น ๆ ที่อยู่นอกเหนือการควบคุมของทางบริษัท
- เมื่อท่านออกเดินทางไปกับคณะแล้ว ท่านงดใช้บริการใดบริการหนึ่ง หรือไม่เดินทางพร้อมคณะ ถือว่าท่านละสิทธิ ไม่สามารถเรียกร้องค่าบริการคืนได้ ไม่ว่าจะกรณีใดๆ ทั้งสิ้น
- มัคคุเทศก์ พนักงาน และตัวแทนบริษัทฯ ไม่มีอำนาจในการตัดสินใจหรือให้คำสัญญาใดๆ ทั้งสิ้นแทน บริษัทฯนอกจากมีเอกสารลงนามโดยผู้มีอำนาจของบริษัทฯกำกับเท่านั้นกรณีต้องการเปลี่ยนแปลงพีเรียดวันเดินทาง (เลื่อนวันเดินทาง) ทางบริษัทขอสงวนสิทธิในการหักค่าใช้จ่ายการดำเนินการต่างๆ ที่เกิดขึ้นจริงสำหรับการดำเนินการจองครั้งแรก ตามจำนวนครั้งที่เปลี่ยนแปลง ไม่ว่าจะกรณีใดๆ ทั้งสิ้น
- บริษัทขอสงวนสิทธิในการไม่รับผิดชอบใดๆทั้งสิ้น หากเกิดสิ่งของสูญหายระหว่างการเดินทาง และ ขอสงวนสิทธิในการเรียกเก็บค่าใช้จ่ายตามจริง
กรณีท่านลืมสิ่งของไว้ที่โรงแรมและจำเป็นต้องส่งมายังจุดหมายปลายทางตามที่ท่านต้องการ
- ขอสงวนสิทธิการเก็บค่าน้ำมันและภาษีสนามบินทุกแห่งเพิ่ม หากสายการบินมีการปรับขึ้นก่อนวันเดินทาง
- เนื่องจากการเดินทางท่องเที่ยวในครั้งนี้ เป็นการชำระแบบเหมาจ่ายขาดกับบริษัทตัวแทนในต่างประเทศ ทางบริษัทจึงขอสงวนสิทธิไม่สามารถขอรับเงินคืนได้ในบริการบางส่วน หรือ ส่วนใดส่วนหนึ่งที่ท่านไม่ต้องการได้รับบริการ หากระหว่างเดินทาง สถานที่ท่องเที่ยวใดที่ไม่สามารถเข้าชมได้ ไม่ว่าจะด้วยสาเหตุใดก็ตาม ทางบริษัทขอสงวนสิทธิในการไม่สามารถคืนค่าใช้จ่ายไม่ว่าส่วนใดส่วนหนึ่งให้ท่าน เนื่องจากทางบริษัทได้ทำการจองและถูกเก็บค่าใช้จ่ายแบบเหมาจ่ายไปแล้วล่วงหน้าทั้งหมดแล้ว
- หากมีสถานที่ ร้านค้าที่ไม่สามารถเปิดให้บริการได้ภายหลัง
โปรแกรมอาจมีการเปลี่ยนแปลงได้ตามความเหมาะสม โดยไม่แจ้งให้ทราบล่วงหน้า
โดยส่วนนี้ทางบริษัทจะคำนึงถึงประโยชน์ของลูกค้าเป็นสำคัญ หากกรณีที่จำเป็นจะต้องมีค่าใช้จ่ายเพิ่ม ทางบริษัทจะแจ้งให้ทราบล่วงหน้า

****เมื่อท่านชำระเงินค่าทัวร์ให้กับทางบริษัทฯ แล้วทางบริษัทฯ จะถือว่าท่านได้ยอมรับเงื่อนไขข้อตกลงทั้งหมดนี้แล้ว****

**** ขอขอบพระคุณทุกท่าน ที่มอบความไว้วางใจ ให้เราบริการ *****



สอบถาม
จองทัวร์

ติดต่อสอบถาม และจองทัวร์ได้ที่ Tour Express Center
Tel : 02-379-1988 (อัตโนมัติ) Hotline : 081-933-0700

081-148-3928 (คุณทอง) 095-382-5185 (คุณก๊วกโก่) 081-955-5974 (คุณหญิง)
099-615-3373 (คุณโอ) 061-415-4938 (คุณแอมมี) 096-293-9919 (คุณหมวย)
089-524-4425 (คุณวิน)

LINE

ADD LINE
CLICK!

