



# SWITZERLAND FRANCE

เจนีวา โลซานน์ ยอดเขาทิตลิส กอลมาร์ สตราสบูร์ก ปารีส



ZGGVA-2405SV

9 | 6 | SV  
วัน | คืน | คืน



ทริป 2 ประเทศสุดโรแมนติกแห่งยุโรป พิชิตยอดเขาทิตลิส

Check-in มหานครปารีส COUNTDOWN เมืองมรดกโลกสตราสบูร์ก

เดินทาง : 27 ธ.ค. - 04 ม.ค. 68

**85,990** ราคาเพียง

★ พิเศษ!! ★ เมนูหอยแอสคาโก้  
เข้าชมพระราชวังแวร์ซายส์

☑️ เที่ยวบินทุกวัน ไม่มีวันอิสระ ☑️ รวมประกันการเดินทาง

★ แดมฟรี!! ★  
กระเป๋าจองเท่า

15 คน ออกเดินทาง

🍴 อาหาร 15 มื้อ + บนเครื่อง

🏨 พักโรงแรม 3 ดาว

🧳 กระเป๋า 2 ใบ ในละ 23 กก.

เที่ยวกับเรา...ไม่มีวันสิ้นสุด  
**LET'S GO GROUP**



เกี่ยวกับเรา...ไม่มีวันสิ้นสุด

ZGGVA-2405SV

9 | 6 | SV  
วัน | คืน | บิน



# SWITZERLAND FRANCE

เจนีวา โลซานน์ ยอดเขาทิตลิส กอลมาร์ สตราสบูร์ก ปารีส



โปรแกรมเดินทาง 9วัน6คืน Saudi Arabian Airlines (SV)

27 ธ.ค. 67 - 04 ม.ค. 68



กระเป๋า 2 ใบ ใบละ 23 กก.  
อาหาร 15 มื้อ + บนเครื่อง

85,990

ราคาเพียง

บาท

| BKK •-----• JED |              |         | JED •-----• GVA |         |         | CDG •-----• RUH |         |         | RUH •-----• BKK |         |         |
|-----------------|--------------|---------|-----------------|---------|---------|-----------------|---------|---------|-----------------|---------|---------|
| ไฟล์ทบิน        | เวลาออก      | เวลาถึง | ไฟล์ทบิน        | เวลาออก | เวลาถึง | ไฟล์ทบิน        | เวลาออก | เวลาถึง | ไฟล์ทบิน        | เวลาออก | เวลาถึง |
| SV849           | 01:05+1      | 06:00   | SV237           | 09:25   | 13:35   | SV144           | 11:25   | 19:35   | SV846           | 02:40+1 | 13:40   |
| วันที่          | โปรแกรมทัวร์ |         |                 |         |         | อาหาร           |         |         | โรงแรม          |         |         |
|                 | เช้า         | เที่ยง  | เย็น            |         |         |                 |         |         |                 |         |         |

1 สนามบินสุวรรณภูมิ ประเทศไทย



|   |   |   |   |   |   |
|---|---|---|---|---|---|
| 2 | สนามบินคิงส์อับดุลอะซีซ ประเทศซาอุดีอาระเบีย - สนามบินเจนีวา ประเทศสวิตเซอร์แลนด์ - เมืองเจนีวา - น้ำพุเจ็ทโต้ - ทะเลสาบเจนีวา - สวนชาร์แดงองเกล - โบสถ์เซนต์ปีเตอร์ เจนีวา | ✈ | ✈ | ✓ | B&B Hotel Geneva Airport หรือเทียบเท่า ★★★              |
| 3 | เมืองเจนีวา - เมืองโลซานน์ - มหาวิหารโลซานน์ - บ้านโตไม้โบราณ - เมืองมองเทรอซ์ - ปราสาทซิลยอง - อินเทอร์ลาแกน - ทะเลสาบทุน - ถนนไฮวิก                                       | ✓ | ✓ | ✓ | Hotel Central Continental Interlaken หรือเทียบเท่า ★★★  |
| 4 | หมู่บ้านเอนเกลเบิร์ก - ยอดเขาทิตลิส - ถ้ำธารน้ำแข็ง - สะพานแขวนทอดยาว เมืองลูเซิร์น - อนุสาวรีย์สิงโตหินแกะสลัก - สะพานไม้ชาเปล - ทะเลสาบลูเซิร์น - ย่านชวาเนนท์พล์ทซ์      | ✓ | ✓ | ✓ | Holiday Inn Express Luzern-Neuenkirch หรือเทียบเท่า ★★★ |
| 5 | เมืองลูเซิร์น - เมืองกอลมาร์ - เมืองสตราสบูร์ก - มหาวิหารแห่งสตราสบูร์ก - สะพานปง กูร์แวร์ต   | ✓ | ✓ | ✗ | Holiday Inn Express Strasbourg-Sud หรือเทียบเท่า ★★★    |
| 6 | เมืองแร็งส์ - มหาวิหารน็อร์ทตามแห่งแร็งส์ - เมืองปารีส - พระราชวังแวร์ซายน์   | ✓ | ✓ | ✓ | ibis Paris CDG Airport หรือเทียบเท่า ★★★                |
| 7 | เมืองปารีส - ทροกาเดโร - ประตูชัยฝรั่งเศส - พิพิธภัณฑ์ลูฟวร์ - ห้าง Duty Free Benlux - ห้างสรรพสินค้าแกลลอรี่ ลาฟาแยตต์   | ✓ | ✓ | ✗ | ibis Paris CDG Airport หรือเทียบเท่า ★★★                |
| 8 | สนามบินปารีส ชาร์ล เดอโกล - สนามบินคิงคาลิด ประเทศซาอุดีอาระเบีย  | ✓ | ✈ | ✈ |   |



\*\*\*รายการทัวร์ข้างต้นอาจมีการปรับเปลี่ยนตามความเหมาะสมโดยจะคำนึงถึงความปลอดภัยและผลประโยชน์ของผู้เดินทางเป็นหลัก \*\*\*

## อัตราค่าบริการ

| วันเดินทาง                                | ราคาทัวร์/ท่าน<br>พักห้องละ 2-3 ท่าน | ราคาทัวร์เด็ก/ท่าน<br>(อายุไม่เกิน 11 ปี) | ราคาทัวร์ไม่รวม<br>ตั๋วเครื่องบิน | ราคา<br>ห้องพักเดี่ยว |
|---|--------------------------------------|---|-----------------------------------|-----------------------|
| 27 ธ.ค. 67 – 04 ม.ค. 68<br>(เทศกาลปีใหม่) | 85,990                               | 85,990                                    | 65,990                            | 17,000                |

อัตราค่าบริการสำหรับ เด็กอายุไม่เกิน 2 ปี ณ วันเดินทางกลับ (Infant) ท่านละ 20,000 บาท

อัตรานี้ ยังไม่รวมค่าทิปคนขับรถ และ หัวหน้าที่ัวร์ ท่านละ 2,500 บาท

ราคาทัวร์ข้างต้นไม่รวมค่าวีซ่าเชงเก้น (ประเทศสวิตเซอร์แลนด์) ราคา 5,000 บาท

โดยเจ้าหน้าที่ของบริษัทฯ อำนวยความสะดวกในการยื่น และให้คำแนะนำแก่ท่าน



## สำคัญโปรดอ่าน

- กรุณาทำการจองล่วงหน้าก่อนเดินทางอย่างน้อย 45 วัน พร้อมชำระเงินมัดจำและค่าวีซ่า **ท่านละ 35,000 บาท/ท่าน** และชำระส่วนที่เหลือ 30 วันก่อนการเดินทาง กรณีวันเดินทางน้อยกว่า 30 วัน ต้องชำระค่าทัวร์เต็มจำนวน 100% เท่านั้น
- อัตราค่าบริการนี้ จำเป็นต้องมีผู้เดินทาง **จำนวน 15 ท่านขึ้นไป** ในแต่ละคณะ กรณีที่มีผู้เดินทางไม่ถึงตามจำนวนที่กำหนด ทางบริษัทฯ ขอสงวนสิทธิ์ในการเลื่อนการเดินทาง หรือเปลี่ยนแปลงอัตราค่าบริการ (ปรับราคาเพิ่มขึ้น เพื่อให้คณะได้ออกเดินทาง ตามความต้องการ)
- ท่านที่ต้องออกบัตรโดยสารภายในประเทศ (ตั๋วเครื่องบิน, รถทัวร์, รถไฟ) กรุณาสอบถามที่เจ้าหน้าที่ทุกครั้งก่อนทำการออกบัตรโดยสาร เนื่องจากสายการบินอาจมีการปรับเปลี่ยนไฟล์ท หรือ เวลาบิน โดยไม่แจ้งให้ทราบล่วงหน้า และการแนะนำจากเจ้าหน้าที่เป็นเพียงการแนะนำเท่านั้น
- นักท่องเที่ยวที่ต้องการเดินทางโปรแกรมข้างต้นควรทำการจอง และ **ส่งเอกสารเพื่อขอวีซ่าหมู่คณะก่อนเดินทางอย่างน้อย 45 วัน วันหยุดนักขัตฤกษ์ 60 วัน** หากระยะเวลาน้อยกว่าที่ระบุไว้ข้างต้น ขอสงวนสิทธิ์ในการขอวีซ่าประเภทอื่นซึ่งอาจมีค่าใช้จ่ายเพิ่ม หรือมีผลต่อการพิจารณาวีซ่าของท่าน



## Day1 สนามบินสุวรรณภูมิ ประเทศไทย

22.00 นัดหมายพร้อมกันที่ **สนามบินสุวรรณภูมิ** ประเทศไทย โปรดสังเกตป้าย เลทส์โกกรุป พบเจ้าหน้าที่คอยให้การต้อนรับพร้อมอำนวยความสะดวกเช็คอินให้แก่ท่าน



## Day2 สนามบินคิงส์อับดุลอะซีซ ประเทศซาอุดีอาระเบีย – สนามบินเจนีวา ประเทศสวิตเซอร์แลนด์ – เมืองเจนีวา – น้ำพุเจ็ทโต้ – ทะเลสาบเจนีวา – สวนชาร์แดงองเกล – โบสถ์เซนต์ปีเตอร์ เจนีวา

01.05 นำท่านออกเดินทางสู่ **สนามบินคิงส์อับดุลอะซีซ** ประเทศซาอุดีอาระเบีย โดยสายการบิน **Saudi Arabian Airlines** เที่ยวบินที่ **SV849** (บริการอาหารและเครื่องดื่มบนเครื่อง)

06.00 เดินทางถึง **สนามบินคิงส์อับดุลอะซีซ** ประเทศซาอุดีอาระเบีย

09.25/ นำท่านออกเดินทางสู่ **สนามบินเจนีวา** ประเทศสวิตเซอร์แลนด์ โดยสายการบิน **Saudi Arabian Airlines** เที่ยวบินที่ **SV237** (บริการอาหารและเครื่องดื่มบนเครื่อง)

13.35 เดินทางถึง **สนามบินเจนีวา** ประเทศสวิตเซอร์แลนด์ หลังจากนั้นนำท่านผ่านด่านตรวจคนเข้าเมืองรับสัมภาระพร้อมออกเดินทางตามรายการ (เวลาท้องถิ่นช้ากว่าประเทศไทย 6 ชั่วโมง)

นำท่านเดินทางสู่ **เมืองเจนีวา (Geneva)** ขึ้นชื่อเรื่องความงามตามธรรมชาติ ล้อมรอบด้วยเทือกเขาแอลป์สวิต และมีบทบาทเป็นศูนย์กลางการทูตระหว่างประเทศเป็นที่ตั้งของสำนักงานใหญ่ขององค์กรระหว่างประเทศหลายแห่ง นำท่านชม **น้ำพุเจ็ทโต้ (Jet d'Eau)** หนึ่งในน้ำพุที่สูงที่สุดในโลกที่อยู่คู่กับนครเจนีวามานานกว่า 100 ปี เป็นน้ำพุขนาดใหญ่ความสูง 140 เมตร สามารถมองเห็นได้จากทุกมุมในเมือง จนกลายมาเป็นสัญลักษณ์ของกรุงเจนีวา นำท่านชม **ทะเลสาบเจนีวา (Lake Geneva)** สถานที่ซึ่งได้รับสมญานามว่าเป็น **ไข่มุกของริเวียร์แห่งสวิส** มีลักษณะของทะเลสาบจะคล้ายรูปพระจันทร์เสี้ยว เป็นทะเลสาบที่ใหญ่ที่สุดในประเทศสวิตเซอร์แลนด์ และเป็นแหล่งน้ำจืดที่ใหญ่เป็นอันดับสองของทวีปยุโรป จากนั้นนำท่านเดินทางสู่ **สวนชาร์แดงองเกล (Jardin Anglais)** สวนชาร์แดงองเกลเป็นสวนขนาดใหญ่ สไตล์อังกฤษ มีการตกแต่งด้วยดอกไม้และต้นไม้ที่สวยงาม จุดไฮไลท์ของที่นี่คือ Horloge Fleurie ซึ่งเป็นอนุสรณ์ถือนิยมที่มี



ผู้คนมาถ่ายรูปมากที่สุดแห่งหนึ่งในเมือง นาฬิกาขนาดยักษ์ที่ใช้งานได้นี้มีหน้าปัดทำจากดอกไม้ 6,000 ชนิดและมีเส้นผ่านศูนย์กลาง 5 เมตร ออกแบบโดยใช้ดอกไม้ตามฤดูกาลและเปลี่ยนรูปแบบทุกปี

นำท่านชม **โบสถ์เซนต์ปีเตอร์ เจนีวา (St. Peter's Cathedral)** โบสถ์ถูกสร้างขึ้นระหว่าง ปี ค.ศ. 1150 - 1230 โบสถ์เซนต์ปีเตอร์มีทั้งสองสไตล์ คือ โรมันและโกธิค และมีระเบียงแบบนีโอ-คลาสสิก

ค่า บริการอาหารค่ำ ณ ภัตตาคาร (1)  
ที่พัก B&B Hotel Geneva Airport, Geneva ระดับ 3 ดาว หรือเทียบเท่า



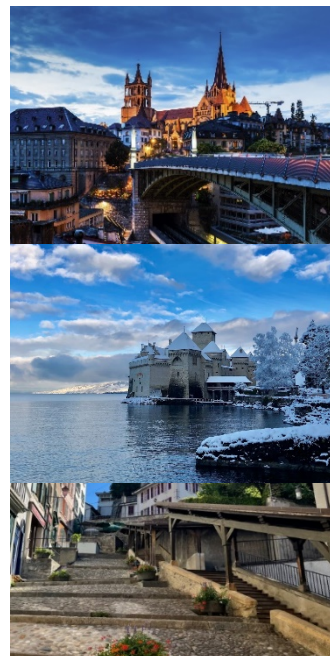
Day3 เมืองเจนีวา – เมืองโลซานน์ – มหาวิหารโลซานน์ – บันไดไม้โบราณ - เมืองมงเทรเอซ – ปราสาทชิลยอง – อินเทอร์ลาเก้น – ทะเลสาบทูน – ถนนโฮวิก

เช้า บริการอาหารเช้า ณ ห้องอาหารของโรงแรม (2)

นำท่านเดินทางสู่ **เมืองโลซานน์ (Lausanne)** (เดินทางประมาณ 1.30 ชม.) ตั้งอยู่บริเวณทะเลสาบเจนีวา โดยติดกับเมืองเอวิยอง-เลแบ็งของประเทศฝรั่งเศส นำท่านชม **มหาวิหารโลซานน์ (Lausanne Cathedral)** เป็นวิหารที่ใหญ่ที่สุดในสวิตเซอร์แลนด์ อาสนวิหารแห่งนี้ใช้เวลาก่อสร้าง 65 ปี สร้างด้วยสถาปัตยกรรมสไตล์โกธิค นำท่านชม **บันไดไม้โบราณ (Escaliers du marche)** บันไดไม้โบราณแห่งนี้มีหลังคาปกคลุมทอดยาวตลอดทางเดินสามารถเดินทะลุไปยังมหาวิหารโลซานน์ที่ตั้งอยู่บนเนินเขาได้ บริเวณรอบๆยังมีร้านค้าต่าง ๆ และคาเฟ่น่ารักๆมากมาย

เที่ยง บริการอาหารเที่ยง ณ ภัตตาคารอาหารจีน (3)

นำท่านเดินทางสู่ **เมืองมงเทรเอซ (Montreux)** (เดินทางประมาณ 30 นาที) เมืองที่ตั้งอยู่บนชายฝั่งทางตะวันออกเฉียงเหนือของทะเลสาบเจนีวา (Lake Geneva) ทะเลสาบแสนสวยที่เป็นที่ชื่นชอบของนักท่องเที่ยวจำนวนมาก ซึ่งเมืองแห่งนี้ถือเป็นเมืองอีกเมืองหนึ่งในประเทศสวิตเซอร์แลนด์



นำท่านถ่ายรูป **ปราสาทซิลยง (Chillon Castle)** ปราสาทที่ตั้งอยู่บนทะเลสาบเจนีวา อดีตถูกครอบครองโดยบ้านของชาวอิตาเลียน ถูกครอบครองโดยชาวเบอร์นีส ปราสาทซิลยงนับว่าเป็นปราสาทยุคกลางที่มีความเก่าแก่กว่า 1,000 ปี ซึ่งถือได้ว่าเป็นอัญมณีทางประวัติศาสตร์ของสวิตเซอร์แลนด์ ในอดีตปราสาทนี้ถูกสร้างขึ้นเพื่อเป็นจุดควบคุมการเดินทางของนักเดินทางและขบวนสินค้าที่สัญจรผ่านไปมา และในปัจจุบันความสวยงามของปราสาทแห่งนี้ยังคงกลายเป็นแรงบัลดาลใจของปราสาทในการ์ตูนอนิเมชันเรื่อง เดอะลิตเติ้ลเมอร์เมด ของค่ายชื่อดังอย่าง เดอะวอลต์ดิสนีย์ อีกด้วย **\*รายการทัวร์ไม่รวมค่าเข้าชม โดยค่าเข้าชมอยู่ที่ 15 CHF โดยประมาณ โปรดตรวจสอบบริเวณข้อขายตัวเข้าชม\***



นำท่านสู่ **เมืองอินเทอร์ลาเก้น (Interlaken)** (เดินทางโดยประมาณ 20 นาที) เมืองตากอากาศสวยงามพร้อมทะเลสาบ 2 แห่ง ท่ามกลางเทือกเขาน้อยใหญ่ อิสระให้ท่านเดินเล่นพักผ่อนชื่นชมบรรยากาศของตัวเมืองที่มีทุ่งหญ้ากว้างกลางเมือง มีสวนดอกไม้เล็กๆ น่ารัก สร้างสีสันให้ตัวเมือง รวมทั้งมีอาคารคาสีโนคลาส อายุกว่า 100ปี ที่ตั้งงามด้วยสถาปัตยกรรมที่โดดเด่นและยังเป็นคาสีโนของเมืองอีกด้วย



นำท่านถ่ายรูปกับ **ทะเลสาบทูน (Lake Thun)** ซึ่งเป็นเขตที่มีทั้งภูเขา เนินเขา และป่าสนและทะเลสาบอันสวยงามหลายแห่ง **จากนั้นเดินทางสู่ ถนนโฮวิก (Hoheweg Street)** หรือ HIGH STREET นำท่านเลือกซื้อของฝากนานาชนิด ที่ร้านปลอดภาษี เคียร์ชโฮฟเฟอร์ (Kirchhofer) เลือกซื้อนาฬิกาแบรนด์เนมของสวิส Patek Philippe, Oris, Tissot, TAG Heuer ช็อคโกแลต, มีดพับ Victorinox, เครื่องหนังแบรนด์เนม, นาฬิกาข้อมือ



ค่า  
ที่พัก

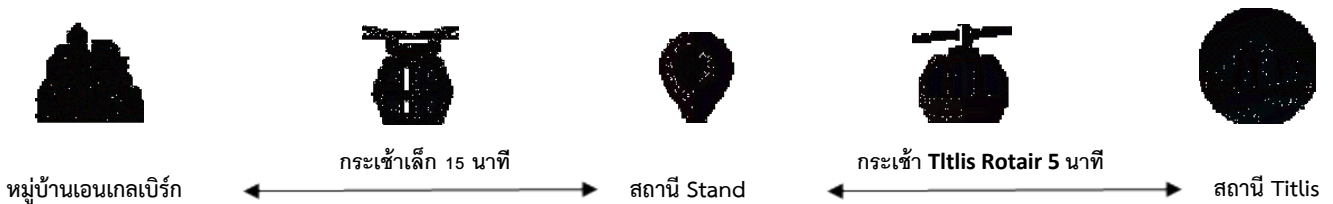
บริการอาหารค่ำ ณ ภัตตาคาร (4) **พิเศษ เมนู ฟองดูว์ชีส**  
Hotel Central Continental ระดับ 3 ดาว หรือเทียบเท่า





Day4 หมู่บ้านเอนเกลเบิร์ก - ยอดเขาทิตลิส - ถ้ำธารน้ำแข็ง - สะพานแขวนทอดยาว เมืองลูเซิร์น -  
อนุสาวรีย์สิงโตหินแกะสลัก - สะพานไม้ซาเปล - ย่านชวาเนนท์พลัทซ์

เช้า บริการอาหารเช้า ณ ห้องอาหารของโรงแรม (5)



นำท่านเดินทางสู่ **หมู่บ้านเอนเกลเบิร์ก (Engelberg)** (ใช้เวลาเดินทางประมาณ 30 นาที) เมืองเอนเกลเบิร์ก เป็นเมืองที่ตั้งของยอดเขาทิตลิส เป็นยอดเขาที่สูงที่สุดในเขตภาคเหนือ สูงเหนือระดับน้ำทะเลที่ 10,623 ฟุต นำท่านนั่งกระเช้าขึ้นสู่ **ยอดเขาทิตลิส (Titlis)** เราจะได้ขึ้นกระเช้าลอยฟ้าที่หมุนได้ 360 องศาตลอดการเดินทาง 5 นาที **เจ้าแรกของโลก ที่เรียกว่า Titlis Rotair** จากสถานีกลางไปยังสถานียอดเขาที่มีความสูงที่ 3,020 เมตร เหนือระดับน้ำทะเล ทำให้คุณได้ชมวิวแบบพาโนรามาอันงดงามของหน้าผาหินสูงชัน และยอดเขาที่ปกคลุมไปด้วยหิมะที่อยู่ห่างไกลออกไป



นำท่านชม **ถ้ำธารน้ำแข็ง (Glacier Cave)** อาบด้วยแสงสีฟ้าเทอร์ควอยซ์สลัว เป็นน้ำแข็งที่มีอายุมากถึง 5,000 ปี มีทางเดินยาว 150 เมตรลึกลงไปใต้พื้นผิวน้ำแข็ง 10 เมตร ผ่านอุโมงค์ และไปยังจุดชมวิว



นำท่านเดินชม **สะพานแขวนทอดยาว Titlis Cliff Walk** ที่สูงจากระดับน้ำทะเล 3,041 เมตร สูงจากพื้น 500 เมตร สะพานแขวนอันตระการตาบนยอดเขา Titlis Cliff Walk ถือเป็นสะพานแขวนที่สูงที่สุดในยุโรปอีกด้วย อิสระให้ท่านถ่ายรูปและพักผ่อนบนยอดเขาตามอัธยาศัย

เที่ยง บริการอาหารเที่ยง ณ ภัตตาคาร (6)



นำท่านเดินทางสู่ **เมืองลูเซิร์น (Lucerne)** (ใช้เวลาในการเดินทางประมาณ 1 ชั่วโมง) เมืองท่องเที่ยวยอดนิยมอันดับหนึ่งของประเทศสวิตเซอร์แลนด์ ที่ถูกห้อมล้อมไปด้วยทะเลสาบและขุนเขา นำท่านชม **อนุสาวรีย์สิงโตหินแกะสลัก (Lion Monument of Lucerne)** แกะสลักบนผาหินธรรมชาติ เพื่อเป็นอนุสรณ์รำลึกถึงการสละชีพอย่างกล้าหาญของทหารสวิตเซอร์แลนด์ที่เกิดจากการปฏิวัติในประเทศฝรั่งเศสเมื่อปี ค.ศ. 1792 นำท่านเดินทางสู่ **สะพานไม้ชาเปล (Chapel Bridge)** ซึ่งมีความยาว 204 เมตร ทอดข้ามผ่านแม่น้ำรอยส์อันงดงามซึ่งเป็นเหมือนสัญลักษณ์ของเมืองลูเซิร์น เป็นสะพานไม้ที่มีหลังคาเก่าแก่ที่สุดในทวีปยุโรป นำท่านชม **ทะเลสาบลูเซิร์น (Lake Lucerne)** เป็นทะเลสาบที่มีความสวยงามด้วยน้ำสีฟ้าใส โอบล้อมด้วยอ้อมกอดแห่งเทือกเขาและอาคารบ้านเรือนรูปทรงน่ารักของเมือง ที่ได้ชื่อว่าเป็นเมืองตากอากาศยอดนิยมอันดับต้น ๆ ของสวิตเซอร์แลนด์

อิสระให้ช้อปปิ้งที่ **ย่านชวาเนนท์พลาทซ์ (Schwanenplatz หรือจัตุรัสหงส์)** เป็นแหล่งช้อปปิ้งหลักสำหรับนักท่องเที่ยวที่มาเมืองลูเซิร์น อาทิ นาฬิกาข้อมือ, มีดพับวิคตอเรียน็อกซ์, นาฬิกาพก, ช็อกโกแลต และอื่นๆ

ค่ำ บริการอาหารค่ำ ณ ภัตตาคาร (7)

ที่พัก **Holiday Inn Express Luzern-Neuenkirch** ระดับ 3 ดาว หรือเทียบเท่า



Day5 เมืองลูเซิร์น – เมืองกอลมาร์ – เมืองสตราสบูร์ก - มหาวิหารแห่งสตราสบูร์ก – สะพานปง กูร์แวร์ต์

เช้า บริการอาหารเช้า ณ ห้องอาหารของโรงแรม (8)

นำท่านเดินสู่ **เมืองกอลมาร์ (Colmar)** (เดินทางประมาณ 30 นาที) “เมืองหลวงแห่งไวน์แห่งอาลซัส” (Capitale des Vins d’Alsace) นอกจากนี้ยังเป็นเมืองที่มีชื่อเสียงในการอนุรักษ์เมืองให้ยังคงเป็นเมืองที่มีลักษณะสถาปัตยกรรมและบรรยากาศของเมืองโบราณ โดยเฉพาะในตัวเมืองเก่าที่เรียงรายไปด้วยเรือนไม้โบราณ และที่อยู่อาศัยที่คงสภาพเหมือนเมืองในยุคกลางเมืองแห่งนี้ถูกจัดให้เป็นเมืองที่มีความโรแมนติก จนได้รับฉายา **Little Venice** เมืองกอลมาร์ยังเป็นบ้านเกิดของจิตรกรและช่างแกะพิมพ์มาร์ติน โชนเกาเออร์ และประติมากรเฟรเดริก โอคุสต์ บาร์ตอลดี ผู้ออกแบบ อนุสาวรีย์เทพีเสรีภาพ ที่มหานครนิวยอร์ก





## เที่ยง บริการอาหารเที่ยง ณ ภัตตาคารอาหาร (9)



นำท่านเดินทางสู่ **เมืองสตราสบูร์ก (Strasbourg)** (เดินทางประมาณ 1 ชม.) เมืองในแคว้นอาลซัส (Alsace) เป็นเมืองเล็กๆ ที่มีแม่น้ำไหลผ่าน แบ่งออกเป็นเขตเมืองเก่าและเขตเมือง เป็นเมืองที่มีข้อพิพาทระหว่างเยอรมันกับฝรั่งเศสมาหลายศตวรรษ บ้านเมืองแห่งนี้จึงมีความผสมผสานระหว่างทั้งสองประเทศ

นำท่านชม **มหาวิหารแห่งสตราสบูร์ก (Cathedrale Notre Dame de Strasbourg)** เป็นมหาวิหารแห่งแรกของฝรั่งเศสที่สร้างขึ้นในสไตล์โกธิค (Gothic) คริสตจักรนิกายโรมันคาทอลิก มีความสูงอยู่ที่ 142 เมตร ซึ่งถูกสร้างขึ้นระหว่าง ปี ค.ศ.1176-1439 ที่สร้างด้วยหินทรายสีชมพู และถือว่าเป็นอาคารโบสถ์ที่สูงที่สุดในประเทศฝรั่งเศส ในยุคนั้น เป็นวิหารที่มีความสูงที่สุดในยุโรปแถบตะวันตกโดยองค์กรยูเนสโก

นำท่านชม **สะพานปง กูว์แวร์ต (Pont Couverts)** เป็นสะพานจากยุคกลางที่ถูกสร้างขึ้นครั้งแรกในปี ค.ศ. 1250 ตัวสะพานจะแบ่งออกเป็นสามช่วงมีลักษณะเป็นสะพานโค้ง ซึ่งในอดีตสะพานนั้นทำจากไม้และมีหลังคากระเบื้องคลุม ต่อมาสะพานถูกรื้อถอนและได้รับการบูรณะสร้างใหม่ โดยใช้หินและทำการเอาหลังคาออกให้เหลือเพียงแค่ทางเดิน อีกทั้งยังเป็นจุดชมวิวที่สามารถมองเห็นย่านลา เปอร์ติต ฟรองซ์ (La Petite France) ได้อย่างทั่วทุกมุมอีกด้วย

คำ **อิสระอาหารค่ำ เพื่อไม่ให้เป็นการเสียเวลาในการท่องเที่ยว**

ที่พัก **Holiday Inn Express Strabourg-Sud ระดับ 3 ดาว หรือเทียบเท่า**





## Day6 เมืองแร็งส์ – มหาวิหารน็อทร์ดามแห่งแร็งส์ – เมืองปารีส - พระราชวังแวร์ซายน์

**เช้า** บริการอาหารเช้า ณ ห้องอาหารของโรงแรม (10)  
นำท่านเดินทางสู่ **เมืองแร็งส์ (Reims)** (เดินทางประมาณ 4 ชม.) เป็นเมืองในจังหวัดมารน์ในแคว้นช็องปาญาร์แดนของประเทศฝรั่งเศส เมืองแร็งส์ตั้งอยู่ทางตะวันออกเฉียงเหนือของเมืองปารีสราว 129 กิโลเมตร

**เที่ยง** บริการอาหารเที่ยง ณ ภัตตาคาร (11)  
นำท่านถ่ายรูป **มหาวิหารน็อทร์ดามแห่งแร็งส์ (Notre-Dame de Reims)** เป็นจุดเด่นอันดงามของเมืองนี้ สถาปัตยกรรมอันวิจิตรตระการตาและมีประติมากรรมขนาดใหญ่ มหาวิหารแห่งนี้มีหอคอยคู่อันสูงใหญ่ที่มองเห็นได้จากทั่วตัวเมือง แวะนั่งบนม้านั่งในโบสถ์และชิมซบปรายอากาศอันเงียบสงบของศาสนสถานแห่งนี้



นำท่านเดินทางสู่ **เมืองปารีส (Paris)** (ใช้เวลาในการเดินทางประมาณ 40 นาที) ปารีสเป็นเมืองหลวงและเมืองใหญ่ที่สุดของประเทศฝรั่งเศสตั้งอยู่บนแม่น้ำแซน ตั้งถิ่นฐานมามากกว่า 2,000 ปี ปัจจุบันปารีสเป็นหนึ่งในศูนย์กลางทางเศรษฐกิจและวัฒนธรรมที่ล้ำสมัยแห่งหนึ่งของโลก และเป็นสถานที่ท่องเที่ยวที่โด่งดังแห่งหนึ่ง นำท่าน**เข้าชม พระราชวังแวร์ซายส์ (Palace of Versailles)** (ใช้เวลาเดินทาง 2.30 ชม.) หรือที่เรียกว่า “Château de Versailles” ในภาษาฝรั่งเศส **สถานที่อันหรูหราแห่งนี้เป็นพระราชวังหลวงตั้งอยู่ที่เมืองแวร์ซายส์ ในปัจจุบันเป็นส่วนหนึ่งของกรุงปารีส ประเทศฝรั่งเศส ที่สำคัญคือพระราชวังแห่งนี้ได้รับการขึ้นทะเบียนเป็นมรดกโลกทางวัฒนธรรม** เมื่อปีค.ศ. 1979 จากองค์การยูเนสโก พระราชวังแวร์ซายส์เป็น 1 ใน 7 สิ่งมหัศจรรย์ของโลกยุคปัจจุบัน โดยพระเจ้าหลุยส์ที่ 14 มีพระประสงค์ให้สร้างพระราชวังขึ้นเพื่อเป็นศูนย์กลางในการปกครองของพระองค์ โดยใช้เงินในการสร้างทั้งหมด 500,000,000 ฟรังก์ และคนงานกว่า 30,000 คน พระราชวังแวร์ซายส์จัดห้องเป็นสัดส่วนอย่างสมพระเกียรติที่สุดและแต่ละห้องได้สร้างอย่างวิจิตรบรรจงให้ความสอดคล้องกับเหตุการณ์และนามของห้องอย่างยิ่ง ไฮไลท์ที่ไม่ควรพลาดคือ ห้องกระจก (The Hall of Mirrors) เป็นห้องที่ใหญ่ที่สุดของแวร์ซายส์ ในรอบ 4 ศตวรรษ ออกแบบโดยสถาปนิกเอก มอนซาร์ท ห้องนี้พระเจ้าหลุยส์ที่ 14 ทรงกำกับการก่อสร้าง **(\*\*อัตรานี้รวมค่าเข้าชมพระราชวังแวร์ซายส์เรียบร้อยแล้ว ในกรณีที่ไม่สามารถเข้าชมได้ ทางบริษัทฯ ขอสงวนสิทธิ์นำท่านเข้าชมพระราชวังหลวง Palais Royal เป็นการทดแทน)**





ค่ำ บริการอาหารค่ำ ณ ภัตตาคาร (12)

ที่พัก Ibis Paris CDG Airport ระดับ 3 ดาว หรือระดับเทียบเท่า



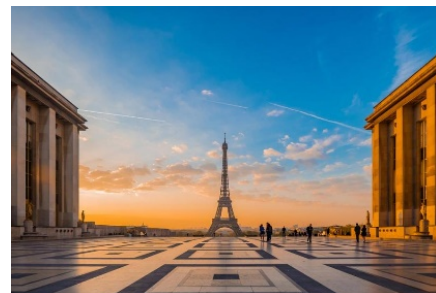
Day7

เมืองปารีส - ทรอกาเดโร - ประตูชัยฝรั่งเศส - พิพิธภัณฑ์ลูฟวร์ - ห้าง Duty Free Benlux - ห้างสรรพสินค้าแกลลอรี่ลาฟาแยตต์

เช้า บริการอาหารเช้า ณ ห้องอาหารของโรงแรม (13)

ท่านเดินทางสู่ **ทรอกาเดโร (Trocadero)** อาคารแห่งนี้ถูกสร้างขึ้นเพื่อจัดงานนิทรรศการ สร้างในสถาปัตยกรรมแบบ Neo Classic ต่อมาได้มีการรื้อถอนอาคารเดิมและสร้างอาคารแบบใหม่ โดยใช้ชื่อว่าปาลเลเดอชาโย (Palais de Chaillot) โดยมีลักษณะที่คล้ายคลึงกับอาคารเดิม เพียงแต่ตรงกลางเว้นเป็นลานจัตุรัสเปิดโล่งแทน เราสามารถมองเห็นทิวทัศน์ของหอไอเฟลได้จากจัตุรัสทรอกาเดโรผ่านจากลานว่างแห่งนี้ ที่นี้จึงถือเป็นแลนด์มาร์ค ที่นักท่องเที่ยวที่มาเยือนปารีสต้องมาถ่ายรูป หอไอเฟล ณ ลานแห่งนี้ อิสระให้ท่านถ่ายรูปคู่กับ **วิหิติวทัศน์หอไอเฟล (Tour Eiffel)** แลนด์มาร์คแห่งฝรั่งเศส เป็นหอคอยโครงสร้างเหล็กตั้งอยู่บนชองเดอมาร์ บริเวณแม่น้ำแซนในกรุงปารีส เป็นสัญลักษณ์ของประเทศฝรั่งเศส

นำท่านถ่ายรูปกับ **ประตูชัยฝรั่งเศส (Arc de Triomphe)** เป็นผลงานสถาปัตยกรรมที่ออกแบบโดย ฌ็อง ชาลแกร็ง มีอายุกว่า 200 ปีสร้างขึ้นปี ค.ศ. 1806 หลังจากที่จักรพรรดินโปเลียนที่ 1 ได้รับความชัยชนะ จากยุทธการเอาสเตอร์ลิทซ์ ใช้เวลาก่อสร้างยาวนานกว่าสามสิบปี โดยใช้ศิลปะแบบ Neo Classic ที่ดัดแปลงมาจากสถาปัตยกรรมโรมันโบราณ ต่อมาถูกตั้งให้เป็นอนุสรณ์ของทหารฝรั่งเศสในสมัยสงครามโลกครั้งที่ 1 ซึ่งในปัจจุบันยังเป็นสุสานของทหารนิรนามที่ทำเพื่อประเทศฝรั่งเศสอีกด้วย



เที่ยง บริการอาหารเที่ยง ณ ภัตตาคารอาหารท้องถิ่น **พิเศษ เมนูหอยเอสคาโก้** (14)





นำท่านถ่ายรูปด้านนอกของ **พิพิธภัณฑสถานลูฟวร์ (Louvre Museum)** เป็นพิพิธภัณฑสถานศิลปะตั้งอยู่ในกรุงปารีส ประเทศฝรั่งเศส พิพิธภัณฑสถานลูฟวร์เป็นพิพิธภัณฑสถานที่มีชื่อเสียงที่สุด เก่าแก่และใหญ่ที่สุดแห่งหนึ่งของโลก ซึ่งได้เปิดให้สาธารณชนเข้าชมได้เมื่อปี ค.ศ. 1793 มีประวัติความเป็นมาตั้งแต่สมัยราชวงศ์กาเปเซียง ตัวอาคารเดิมเคยเป็นพระราชวังหลวง ปัจจุบันเป็นสถานที่ที่จัดแสดงและเก็บรักษาผลงานทางศิลปะที่ทรงคุณค่าระดับโลกเป็นจำนวนมากกว่า 35,000 ชิ้น จากสมัยก่อนประวัติศาสตร์จนถึงศตวรรษที่ 19 อิสระให้ท่านได้ถ่ายรูปกับ พีระมิดแก้วของพิพิธภัณฑสถานลูฟวร์ ออกแบบโดย ไอ. เอ็ม. เป สถาปนิกชาวจีน-อเมริกัน ก่อสร้างเสร็จสมบูรณ์เมื่อปี ค.ศ. 1988 โดยเป็นหนึ่งในโครงการที่ริเริ่มของประธานาธิบดีฟร็องซัว มีแตร็อง เพื่อใช้สอยเป็นทางเข้าหลักของพิพิธภัณฑสถาน

อิสระให้ท่านเดินชมพิพิธภัณฑสถานและช้อปปิ้งสินค้าที่ **ห้างปลอดภาษีเบนลักซ์ (Duty Free Benlux)** ห้างชื่อดังใจกลางกรุงปารีส ซึ่งจะได้พบกับสินค้าแบรนด์ชั้นนำต่างๆจากทั่วโลก ในราคาที่ไม่แพงและบรรยากาศที่หรูหราตระการตา พร้อมทั้งมีพนักงานและข้อความภาษาไทยในห้างนี้

นำท่านเดินทางสู่ **ห้างสรรพสินค้าแกลลอรี่ ลาฟาแยตต์ (Galeries Lafayette)** ห้างที่มีแบรนด์หลากหลายให้ท่านได้เลือกซื้อสินค้าต่างๆ ตั้งแต่เสื้อผ้าสำเร็จรูปไปจนถึงแฟชั่นชั้นสูง สถาปัตยกรรมของร้านเป็นแบบอาร์ตนูโว มีโดมที่โดดเด่นและทัศนียภาพอันงดงามของกรุงปารีส ทำให้เป็นแหล่งท่องเที่ยวของเมืองหลวงของฝรั่งเศส อิสระให้ท่านช้อปปิ้งได้ตามอัธยาศัย

**ค่า** **อิสระอาหารค่ำ เพื่อไม่ให้เป็นการเสียเวลาในการช้อปปิ้ง**

**ที่พัก** Ibis Paris CDG Airport ระดับ 3 ดาว หรือเทียบเท่า



## Day8 สนามบินปารีส ชาร์ล เดอโกล – สนามบินคิงคาลิต ประเทศซาอุดีอาระเบีย

เช้า บริการอาหารเช้า ณ ห้องอาหารของโรงแรม (15)

นำท่านเดินทางสู่ **สนามบินปารีส ชาร์ล เดอโกล ประเทศฝรั่งเศส**

11.25 นำท่านเดินทางสู่ **สนามบินคิงคาลิต ประเทศซาอุดีอาระเบีย** โดยสายการบิน **Saudi Arabian Airlines** เที่ยวบินที่ **SV144**  
(บริการอาหารและเครื่องดื่มบนเครื่อง) ใช้เวลาเดินทางประมาณ 7 ชั่วโมง

19.35 เดินทางถึง **สนามบินคิงคาลิต ประเทศซาอุดีอาระเบีย** เพื่อรอการเปลี่ยนเครื่องกลับสู่กรุงเทพฯ



## Day9 สนามบินคิงคาลิต ประเทศซาอุดีอาระเบีย – สนามบินสุวรรณภูมิ ประเทศไทย

02.40 นำท่านเดินทางสู่ **สนามบินสุวรรณภูมิ ประเทศไทย** โดยสายการบิน **Saudi Arabian Airlines** เที่ยวบินที่ **SV846**  
(บริการอาหารและเครื่องดื่มบนเครื่อง) ใช้เวลาเดินทางประมาณ 11 ชั่วโมง

13.40 เดินทางถึง **สนามบินสุวรรณภูมิ ประเทศไทย** โดยสวัสดิภาพ พร้อมความประทับใจ

\*\*\*\*\*

## ✔ อัตราค่าบริการนี้รวม



ค่าตัวเครื่องบินไป-กลับพร้อมคณะ



ค่าภาษีสนามบินทุกแห่งที่มี



ค่าน้ำหนักกระเป๋าสัมภาระ  
เป็นไปตามสายการบินกำหนด



ค่าจ้างมัคคุเทศก์คอยบริการตลอด  
การเดินทาง



ค่าอาหารตามมือที่ระบุในรายการ



ค่ารถรับ-ส่ง และนำเที่ยวตามรายการ



ค่าที่พักตามที่ระบุในรายการ  
พักห้องละ 2-3 ท่าน



ค่าเข้าชมสถานที่ต่างๆ ตามรายการ



ค่าประกันอุบัติเหตุระหว่างเดินทาง  
วงเงินท่านละ 1,000,000 บาท  
เงื่อนไขตามกรมธรรม์



ค่าบริการซึ่งได้รวมภาษีมูลค่าเพิ่ม 7% แล้ว  
ถ้าบริษัทสามารถ หัก ภาษี ณ ที่จ่าย 3%  
(ยอดก่อนภาษีมูลค่าเพิ่ม)

## ✘ อัตราค่าบริการนี้ไม่รวม



ค่าใช้จ่ายส่วนตัวนอกเหนือจากรายการที่ระบุ เช่น ค่าทำหนังสือเดินทาง, ค่าโทรศัพท์, ค่าโทรศัพท์  
ทางไกล, ค่าอินเทอร์เน็ต, ค่าซักรีด, มินิบาร์ในห้อง (กรุณาสอบถามจากหัวหน้าทัวร์ก่อนการใช้บริการ)



ค่าทิปคนขับรถ และหัวหน้าทัวร์



ค่าดำเนินการอื่นๆ สำหรับผู้ที่ไม่ได้ถือหนังสือเดินทางสัญชาติไทย ค่าดำเนินการ  
แจ้งเข้า-ออกประเทศ



ค่าอาหารพิเศษที่นอกเหนือจากรายการทัวร์กำหนด และ รวมถึงการริเวคอสอาหารพิเศษต่างๆ  
เช่น อาหารเจ มังสวิรัติ อาหารทะเล เป็นต้น



ค่าบริการอื่นๆเพิ่มของสายการบิน เช่น ที่นั่ง อาหาร วิลแชร์ และ บริการเสริมอื่น (ถ้ามี)



ค่าวีซ่าท่องเที่ยว (ถ้ามี) รวมถึงกรณีที่ประเทศปลายทางประกาศยกเลิกวีซ่าท่องเที่ยว  
สำหรับนักท่องเที่ยวชาวไทย



## เงื่อนไขการยกเลิกการเดินทาง

### 1. กรณีที่นักท่องเที่ยวต้องการ **ขอยกเลิกการเดินทาง เลื่อน หรือ เปลี่ยนแปลงการเดินทาง**

นักท่องเที่ยว (ผู้มีรายชื่อในเอกสารการจอง) จะต้องอีเมล เพื่อลงนามในเอกสารแจ้งยืนยันยกเลิกการจอง กับทางบริษัทเป็นลายลักษณ์อักษรเท่านั้น ทางบริษัทไม่รับยกเลิกการจองผ่านทางโทรศัพท์ ไม่ว่าจะกรณีใดๆ ทั้งสิ้น

### 2. กรณีนักท่องเที่ยวต้องการ **ขอรับเงินค่าบริการคืน** กรุณาส่งเอกสารทางอีเมล เอกสารที่ใช้ประกอบการขอรับเงินคืนรายละเอียดดังนี้

- หน้าสมุดบัญชีธนาคารที่ต้องการให้นำเงินเข้า
- ใบเรียกเก็บเงิน หรือ หลักฐานการชำระค่าบริการต่างๆ ทั้งหมด
- พาสปอร์ตหน้าแรกของผู้เดินทาง

**\*\* กรณีมอบอำนาจจะต้องมีหนังสือมอบอำนาจ และ สำเนาบัตรประชาชนของผู้รับมอบอำนาจ \*\***

เงื่อนไขการคืนเงินค่าบริการดังนี้

|   |  |
|---|--|
| แจ้งยกเลิกก่อนเดินทาง<br>ตั้งแต่ 30 วันขึ้นไป | คืนค่าใช้จ่ายทั้งหมด หรือ หักค่าใช้จ่ายจริงที่เกิดขึ้น<br>(กรณีวันเดินทางตรงกับช่วงวันหยุดนักขัตฤกษ์ ไม่ว่าจะวันใดวันหนึ่ง ทางบริษัทขอสงวนสิทธิ์ในการยกเลิกการเดินทางไม่น้อยกว่า 55 วัน) |
| แจ้งยกเลิกก่อนเดินทาง<br>15-29 วัน            | เก็บค่าใช้จ่ายก่อนละ 50% ของค่าทัวร์<br>หรือ หักค่าใช้จ่ายจริงที่เกิดขึ้น<br>(กรณีที่มีค่าใช้จ่ายตามจริงมากกว่ากำหนด ทางบริษัทขอสงวนสิทธิ์ในการเรียกเก็บค่าใช้จ่ายเพิ่ม)                 |
| แจ้งยกเลิกก่อนเดินทาง<br>0-14 วัน             | เก็บค่าใช้จ่ายก่อนละ 100% ของค่าทัวร์  |



## ข้อมูลสำคัญเกี่ยวกับโรงแรมที่พักที่ท่านควรรทราบ

1. เนื่องจากการวางแผนผังห้องพักของแต่ละโรงแรมแตกต่างกัน เช่น ห้องพักแบบห้องเดี่ยว (Single) ห้องพักแบบห้องคู่ 2 ท่าน (Twin/Double) และ ห้องพักแบบ 3 ท่าน / 3 เตียง (Triple Room) จึงอาจทำให้ห้องพักแต่ละประเภท อาจจะไม่ติดกัน หรือ อยู่คนละชั้นกัน และบางโรงแรมอาจจะไม่มีห้องพักแบบ 3 ท่าน ซึ่งถ้าต้องการเข้าพัก 3 ท่าน อาจจะต้องเป็น 1 เตียงใหญ่ กับ 1 เตียงพับเสริม หรือ อาจมีความจำเป็นต้องแยกห้องพักเป็นห้องคู่ 1 ห้อง (Twin/Double) และ ห้องเดี่ยว 1 ห้อง (Single) ไม่ว่ากรณีใดๆ ทางบริษัทขอสงวนสิทธิ์ในการเรียกเก็บค่าบริการเพิ่มตามจริงที่เกิดขึ้นจากนักท่องเที่ยว
2. กรณีที่มีงานจัดประชุมนานาชาติ (Trade Fair) เป็นผลให้ค่าโรงแรมสูงขึ้นมาก และห้องพักในเมืองเต็ม บริษัทฯ ขอสงวนสิทธิ์ในการปรับเปลี่ยน หรือย้ายเมืองเพื่อให้เกิดความเหมาะสม
3. โดยส่วนใหญ่ตามธรรมเนียม ของห้องพักจะเป็นห้องพักที่ห้ามสูบบุหรี่ (Non Smoking Room) โดยทางโรงแรมอาจมีการติดตั้งอุปกรณ์ดับจับควันไว้ในห้อง กรณีที่มีการลักลอบสูบบุหรี่ในห้องพัก และถูกตรวจสอบได้ ผู้เข้าพักจำเป็นต้องชำระค่าปรับกับโรงแรม โดยตรง โดยค่าปรับขึ้นอยู่กับเงื่อนไขของแต่ละโรงแรม



## ข้อมูลสำคัญเกี่ยวกับสายการบินที่ท่านควรรทราบ

1. เกี่ยวกับที่นั่งบนเครื่องบิน เนื่องจากบัตรโดยสาร เป็นแบบหมู่คณะ (ราคาพิเศษ) สายการบินจึงขอสงวนสิทธิ์ในการเลือกที่นั่งบนเครื่องบินทุกกรณี แต่ทางบริษัทจะพยายามให้มากที่สุด ให้ลูกค้าผู้เดินทางที่มาด้วยกันได้นั่งด้วยกัน หรือใกล้กันให้มากที่สุดเท่าที่จะสามารถทำได้
2. กรณีที่ท่านเป็นมุสลิม หรือ นับถือศาสนาอิสลาม หรือ แพ้อาหารบางประเภท โปรดระบุมาให้ชัดเจนในขั้นตอนการจอง กรณีที่แจ้งล่วงหน้าก่อนเดินทางกะทันหัน อาจมีค่าใช้จ่ายเพิ่มเพื่อชำระกับเมนูใหม่ที่ต้องการ เพราะเมนูเดิมของคุณ ไม่สามารถยกเลิกได้
3. บางสายการบินอาจมีเงื่อนไขเกี่ยวกับการให้บริการอาหารบนเครื่องบินแตกต่างกัน ขอให้ท่านทำความเข้าใจถึงวัฒนธรรมประจำชาติ ของแต่ละสายการบินที่กำลังให้บริการท่านอยู่
4. สายการบินอาจมีการงดเสิร์ฟอาหาร และเครื่องดื่ม หรือเปลี่ยนแปลงรูปแบบอาหาร ขึ้นอยู่กับสายการบินเป็นผู้กำหนด





## เงื่อนไข และข้อควรทราบอื่นๆ ทิวไฮ ที่ท่านควรทราบ

1. ทิวไฮนี้สำหรับผู้มีวัตถุประสงค์เพื่อการท่องเที่ยวเท่านั้น
2. ทิวไฮนี้ขอสงวนสิทธิ์สำหรับผู้เดินทางที่ถือหนังสือเดินทางธรรมดา (หน้าปกสีน้ำตาล / เลือดหมู) เท่านั้น กรณีที่ท่านถือหนังสือเดินทางราชการ (หน้าปกสีน้ำเงินเข้ม) หนังสือเดินทางทูต (หน้าปกสีแดงสด) และต้องการเดินทางไปพร้อมคณะทิวไฮ อันมีวัตถุประสงค์เพื่อการท่องเที่ยว โดยไม่มีจดหมายเชิญ หรือ เอกสารใดเชื่อมโยงเกี่ยวกับการขออนุญาตการใช้หนังสือเดินทางพิเศษอื่นๆ หากไม่ผ่านการอนุมัติของเจ้าหน้าที่ตรวจคนเข้าเมือง ทั้งฝั่งประเทศไทย (ต้นทาง) ขาออก และ ต่างประเทศ (ปลายทาง) ขาเข้า ไม่ว่ากรณีใดก็ตาม ทางบริษัทขอสงวนสิทธิ์ไม่รับผิดชอบความผิดพลาดที่จะเกิดขึ้นในส่วนนี้ ไม่ว่าส่วนใดส่วนหนึ่ง
3. ทิวไฮนี้เป็นทิวไฮแบบเหมาจ่ายล่วงหน้าเรียบร้อยแล้วทั้งหมด หากท่านไม่ได้ร่วมเดินทางหรือใช้บริการตามที่ระบุไว้ในรายการ ไม่ว่าจะบางส่วนหรือทั้งหมด หรือถูกปฏิเสธการเข้า-ออกเมือง หรือด้วยเหตุผลใดๆ ก็ตาม ทางบริษัทขอสงวนสิทธิ์ไม่คืนเงินค่าบริการ ไม่ว่าจะบางส่วนหรือทั้งหมดให้แก่ท่านไม่ว่ากรณีใดๆ ก็ตาม
4. ทางบริษัทขอสงวนสิทธิ์ไม่รับผิดชอบต่อความเสียหายจากการสละการจอง นามสกุล คำนำหน้าชื่อ เลขที่หนังสือเดินทาง เลขที่วีซ่า และอื่นๆ เพื่อใช้ในการจองตั๋วเครื่องบิน ในกรณีที่นักท่องเที่ยว หรือ เอเย่นต์ไม่ได้ส่งหน้าหนังสือเดินทาง และ หน้าวีซ่ามาให้กับทางบริษัทพร้อมการชำระเงินมัดจำหรือส่วนที่เหลือทั้งหมด
5. ทางบริษัทขอสงวนสิทธิ์ในการเปลี่ยนแปลงรายการการเดินทางตามความเหมาะสม เพื่อให้สอดคล้องกับ สถานการณ์ ภูมิอากาศ และเวลา ณ วันที่เดินทางจริงของประเทศที่ท่านเดินทาง ทั้งนี้ ทางบริษัทจะคำนึงถึงความปลอดภัย และ ประโยชน์ของลูกค้าเป็นสิ่งสำคัญ
6. ทางบริษัทขอสงวนสิทธิ์ไม่รับผิดชอบต่อความเสียหายหรือค่าใช้จ่ายใดๆ ที่เพิ่มขึ้นของนักท่องเที่ยวที่ไม่ได้เกิดจากความผิดของทางบริษัท เช่น ภัยธรรมชาติ การจลาจล การนัดหยุดงาน การปฏิวัติ อุบัติเหตุ ความเจ็บป่วย ความสูญหายหรือเสียหายของสัมภาระ ความล่าช้า เปลี่ยนแปลง หรือการบริการของสายการบิน เหตุสุดวิสัยอื่น เป็นต้น
7. อัตราค่าบริการนี้คำนวณจากอัตราแลกเปลี่ยนเงินตราต่างประเทศ ณ วันที่ทางบริษัทเสนอราคา ดังนั้น ทางบริษัทขอสงวนสิทธิ์ในการปรับราคาค่าบริการเพิ่มขึ้น ในกรณีที่มีการเปลี่ยนแปลงอัตราแลกเปลี่ยนเงินตราต่างประเทศ ค่าตัว เครื่องบิน ค่าภาษีน้ำมัน ค่าภาษีสนามบิน ค่าประกันภัยสายการบิน การเปลี่ยนแปลงเที่ยวบิน ฯลฯ ที่ทำให้ต้นทุนสูงขึ้น
8. มีบุคคล พนักงาน หรือตัวแทนของทางบริษัท ไม่มีอำนาจในการให้คำสัญญาใดๆ แก่บริษัท เว้นแต่มีเอกสารลงนามโดยผู้มีอำนาจของบริษัทกำกับเท่านั้น
9. นักท่องเที่ยวต้องมีความพร้อมในการเดินทางทุกประการ หากเกิดเหตุสุดวิสัยใดๆ ระหว่างรอการเดินทาง อันไม่ใช่เหตุที่เกี่ยวข้องกับทางบริษัท อาทิ วีซ่าไม่ผ่าน เกิดอุบัติเหตุที่ไม่สามารถควบคุมได้ นอกเหนือการควบคุมและคาดหมาย ทางบริษัทจะรับผิดชอบคืนค่าทิวไฮเฉพาะส่วนที่บริษัทยังไม่ได้ชำระแก่ทางผู้ค้าของทางบริษัท หรือจะต้องชำระตามข้อ ตกลงแก่ผู้ค้าตามหลักปฏิบัติเท่านั้น
10. คณะทิวไฮนี้ เป็นการชำระค่าใช้จ่ายทั้งหมดแบบผูกขาดกับตัวแทนบริษัทที่ได้รับการรับรองอย่างถูกต้อง ณ ประเทศปลายทาง ซึ่งบางส่วนของโปรแกรมอาจจำเป็นต้องท่องเที่ยวอันเป็นไปตามนโยบายของประเทศปลายทางนั้นๆ กรณีที่ท่านไม่ต้องการใช้บริการส่วนใดส่วนหนึ่ง ไม่ว่าจะกรณีใดก็ตาม จะไม่สามารถคืนค่าใช้จ่ายให้ได้ และ อาจมีค่าใช้จ่ายเพิ่มเติมขึ้น ตามมาเป็นบางกรณี ทางบริษัทขอสงวนสิทธิ์ในการเรียกเก็บค่าใช้จ่ายที่เกิดขึ้นจริงทั้งหมดกับผู้เดินทาง กรณีที่เกิดเหตุการณ์ขึ้น ไม่ว่ากรณีใดก็ตาม
11. กรณีลูกค้าที่จองเฉพาะทิวไฮไปรวมบัตรโดยสารโดยเครื่องบิน (จอยด์แลนด์ทิวไฮ ชื่อตัวเครื่องบินแยกเอง) ในวันเริ่มทิวไฮ (วันที่หนึ่ง) ท่านจำเป็นต้องมารอคณะเท่านั้น ทางบริษัทไม่สามารถให้คณะ รอท่านได้ ไม่ว่ากรณีใดก็ตาม กรณีที่ไฟล์ทของท่านถึงช้ากว่าคณะ และ ยืนยันเดินทาง ท่านจำเป็นต้องเดินทางตามคณะไปยังเมือง หรือ สถานที่ท่องเที่ยวที่ท่านอยู่ในเวลานั้นๆ กรณีนี้ จะมีค่าใช้จ่ายเพิ่ม ท่านจำเป็นต้องชำระค่าใช้จ่ายที่ใช้ในการเดินทางด้วยตนเองทั้งหมดเท่านั้น ไม่ว่า กรณีใดก็ตาม และ ทางบริษัทขอสงวนสิทธิ์ไม่สามารถชดเชย หรือ ทดแทน หากท่านไม่ได้ท่องเที่ยวเมือง หรือ สถานที่ท่องเที่ยวใดๆ สถานที่หนึ่ง ทุกกรณี เนื่องจากเป็นการชำระแบบเหมาจ่ายกับตัวแทนแล้วทั้งหมด



## ข้อมูลสำคัญเกี่ยวกับ การยื่นคำร้องขอวีซ่า ที่ท่านควรทราบ

1. โปรแกรมทัวร์นี้ไม่รวม ค่าธรรมเนียมวีซ่าต่างๆจากสถานทูต ค่าบริการและค่าธรรมเนียมจากศูนย์ยื่นวีซ่า หรือค่าใช้จ่ายพิเศษค่าใช้จ่ายเพิ่มเติมอื่นๆจากทั้งทางสถานทูต และศูนย์ยื่นวีซ่า
2. ผู้สมัครทุกท่าน จำเป็นต้องมาแสดงตน ณ ศูนย์ยื่นรับคำร้องขอวีซ่า เพื่อสแกนลายนิ้วมือทุกท่าน
3. ระยะเวลาในการพิจารณาวีซ่าของสถานทูต โดยประมาณ 15-20 วันทำการ เป็นอย่างน้อย (ไม่รวมเสาร์ - อาทิตย์ และวันหยุดของสถานทูตนั้นๆ ตามประกาศ) และทั้งนี้ขึ้นอยู่กับจำนวนของผู้สมัครในแต่ละช่วงเป็นสำคัญ
4. ทางบริษัทฯขอสงวนสิทธิ์ในการยื่นวีซ่าแบบหมู่คณะ โดยทางแผนกวีซ่าจะเป็นผู้ได้รับกำหนดการนัดหมายวัน และเวลาจากทางสถานทูตหรือศูนย์รับคำร้องขอวีซ่าเท่านั้น
5. หากท่านไม่สะดวกมาดำเนินการยื่นวีซ่าวันใด รวมไปถึงมีความจำเป็นต้องใช้หนังสือเดินทางเพื่อ กิจธุระส่วนตัวของท่านในช่วงใดบ้าง ซึ่งอาจจะอยู่ในช่วงระยะเวลาการพิจารณาวีซ่า หรือ ซึ่งอาจทำให้ไม่มีผลต่อการ พิจารณาวีซ่า (เล่มหนังสือเดินทางอยู่ในระหว่างการพิจารณาที่สถานทูต) **ท่านจำเป็นต้องแจ้งล่วงหน้าก่อน ตั้งแต่ ขึ้นตอนการจอง หรือ ก่อนชำระเงินมัดจำ** แผนกวีซ่าจะประสานงานอีกครั้ง การนัดหมายแบบกรณีจำเป็นต่างๆ นั้นมี ค่าใช้จ่ายเพิ่มเติม ที่ท่านต้องชำระในส่วนนี้ด้วยตนเอง
  - 5.1 **คิวพิเศษ (Premium)** คือ การนัดหมายที่เร็วขึ้น หรือ สามารถเลือกเวลาได้มากขึ้น
  - 5.2 **การยื่นแบบเร่งด่วน (Fast Track)** ใช้เวลาพิจารณาเร็วกว่าปกติ

**\*\* การบริการพิเศษนี้ยังคงใช้มาตรฐานการพิจารณาวีซ่าแบบเดิมทั้งหมด \*\*** ประเทศที่ท่านสามารถเลือก ซื่อบริการพิเศษนี้ได้ มีบางประเทศในยุโรปเท่านั้น กรุณาสอบถามเจ้าหน้าที่วีซ่า
6. กรณีที่ท่านไม่สามารถยื่นวีซ่าพร้อมคณะได้ จะต้องยื่นก่อน หรือ หลัง คณะ และหากเกิดค่าใช้จ่ายไม่ ว่ากรณีใดๆ ก็ตาม ท่านจำเป็นจะต้องชำระค่าใช้จ่ายที่เกิดขึ้นตามจริงทั้งหมด เช่น ค่าบัตรโดยสารโดยเครื่องบิน (ตัว) จะต้องออกก่อนแต่วีซ่ายังไม่ออก เนื่องจากท่านยื่นหลังคณะ
7. หลังจากยื่นวีซ่าเรียบร้อยแล้ว สถานทูตไม่อนุญาตให้ทำการยื่นหนังสือเดินทางจากสถานทูตออกมาระหว่าง ขึ้นตอนการพิจารณาวีซ่าไม่ว่ากรณีใดๆ ทั้งสิ้น ดังนั้นหากท่านมีความจำเป็นในการใช้เล่มฯ เพื่อเดินทาง กรุณาแจ้ง เจ้าหน้าที่
8. กรณีที่ท่านมีวีซ่าท่องเที่ยวเชิงชมนิทรรศการที่สามารถเข้าออกได้หลายครั้งโดยยังไม่หมดอายุ จำเป็นต้องเป็น วีซ่าชนิดท่องเที่ยวเท่านั้น โดยจะต้องอยู่ในหนังสือเดินทางเล่มปัจจุบันที่มีอายุคงเหลืออย่างน้อย 6 เดือน ณ วันเดินทาง กลับกรุณาส่งหนังสือและหน้าที่มีการประทับตราเข้าประเทศมาแล้วให้กับเจ้าหน้าที่ตรวจสอบเพื่อความถูกต้อง
9. การบิดเบือนข้อเท็จจริงหรือให้ข้อมูลเท็จแก่สถานทูตฯ อาจถูกระงับมิให้เดินทางเข้าประเทศในกลุ่มชงเก้น เป็นการถาวร ในกรณีถูกปฏิเสธวีซ่า สถานทูตฯ ไม่มีนโยบายในการคืนค่าธรรมเนียมการบิดเบือนข้อเท็จจริงหรือให้ข้อมูล เท็จแก่สถานทูตฯ อาจถูกระงับมิให้เดินทางเข้าประเทศในกลุ่มชงเก้นเป็นการถาวร ในกรณีถูกปฏิเสธวีซ่า สถานทูตฯ ไม่มีนโยบายในการคืนค่าธรรมเนียม
10. บางกรณีสถานทูตอาจขอให้มาแสดงตน หลังจากกลับจากประเทศปลายทางแล้ว ซึ่งขอให้ท่านให้ความ ร่วมมือในส่วนนี้เพื่อให้การยื่นคำร้องในครั้งต่อไปสะดวกมากขึ้น ทั้งนี้ขึ้นอยู่กับดุลยพินิจของเจ้าหน้าที่สถานทูตเป็น สำคัญ
11. การที่วีซ่าจะออกให้กันวันเดินทางหรือไม่ หรือ ออกก่อนเดินทางเพียงไม่กี่วัน เราไม่สามารถฟ้องร้องหรือ เรียกชดเชยค่าเสียหายใดๆ ได้ทั้งสิ้น เนื่องจากมีเอกสิทธิ์ทางการทูตคุ้มครองอยู่
12. ทางแผนกวีซ่าของบริษัท ไม่มีนโยบาย ขอวีซ่าในระยะเวลาออกเหนือระยะเวลาการเดินทางตาม โปรแกรมทัวร์ท่องเที่ยว
13. เกี่ยวกับเอกสารทางราชการที่จำเป็นต้องแปล เช่น หนังสือยินยอมให้บุตรเดินทางไปต่างประเทศที่ออกจาก สำนักงานเขต หรือ อำเภอ ที่อาศัยอยู่ ไปปกครองบุตรกรณีบิดาและมารดา หย่าร้าง ในสำคัญการหย่า กรณีศูนย์รับ ยื่นคำร้องขอวีซ่า หรือ สถานทูตต้องการ เอกสารที่แปลเรียบร้อยแล้ว จำเป็นจะต้องได้รับการรับรอง (มีตราประทับ) จาก กรมการกงสุลเท่านั้น ซึ่งจะมีค่าใช้จ่ายเพิ่ม ฉบับละ ประมาณ 1,000-1,500 บาท กรณีนี้ จำเป็นที่สุด สำหรับเด็กที่อายุ ต่ำกว่า 18 ปีบริบูรณ์ ไม่ได้เดินทางกับ มารดาและบิดา (เช่น เดินทางกับมารดา และ บิดาไม่ได้เดินทางด้วย) ค่าใช้จ่ายใน ส่วนนี้ ลูกคำจำเป็นต้องรับผิดชอบด้วยตนเอง ทางบริษัทฯ ขอสงวนสิทธิ์ไม่สามารถชำระค่าใช้จ่ายในส่วนนี้ให้ท่านได้ แต่ หากเอกสารการแปลแบบปกติ (ไม่จำเป็นต้องมีตราประทับ) ทางบริษัทยินดีอำนวยความสะดวกแปลให้ท่านได้ตามปกติ



สอบถาม  
จองทัวร์

ติดต่อสอบถาม และจองทัวร์ได้ที่ **Tour Express Center**  
**Tel : 02-379-1988 (อัตโนมัติ) Hotline : 081-933-0700**

081-148-3928 (คุณทอง) 095-382-5185 (คุณก๊วกโก่) 081-955-5974 (คุณหญิง)  
099-615-3373 (คุณโอ) 061-415-4938 (คุณแอมมี่) 096-293-9919 (คุณหมวย)  
089-524-4425 (คุณวิน)

LINE

ADD LINE  
CLICK! 