



# ทัวร์เอ็กซ์เพรส เซ็นเตอร์

318/117 ซอยนวมินทร์ 70 แยก 6 ถนนนวมินทร์  
แขวงคลองกุ่ม เขตบึงกุ่ม กรุงเทพมหานคร 10240  
ใบอนุญาตนำเที่ยวเลขที่ 11/06195



T : 02-379-1988

M : 081-933-0700

F : 02-379-1966-7

E : info4tec@gmail.com

Line: @tourexpress



## ฮ่องกง มาเก๊า

CTG HKG1

3 วัน  
2 คืน  
บินเข้า  
กลับค่า

เช็คนิยามู ชีชองทางรอย ไหว้ 3 เจ้าแม่กวนอิม  
หมุนกังหันเปลี่ยนดวง วัดเขกงหมิว เช็ควงเฮงที่เดอะเวเนเชียน



100% GUARANTEE  
100% GUARANTEE  
การันตีพิภยานชอปปิง

✈️ คอนเฟิร์มออกเดินทาง ✈️  
ทุกพีเรียด 2 ท่านขึ้นไป



เจ้าแม่กวนอิมชองซ่า



ประตูโบสถ์เซนต์ปอล



วัดเขกงหมิว

มีนาคม-พฤศจิกายน 2568



โรงแรม 4 ดาว



อาหาร 7 มื้อ



FREE! กระเป๋าผ้า



FREE! ปี่เซียมงคล

เมนูพิเศษ

ชาบูสไตล์ฮ่องกง  
ต้มชาตันตำรับ  
ค่าน้ำสไตล์ฮ่องกง

ราคาเริ่มต้น  
**22,899**

จุดชมวิวเขาวีคทอเรีย-วัดกวนไท-ถนนนาราน-Symphony of Light-แะถ่ายรูปที่ปารีสเซียน-วัดหวังต้าเซียน-ชอปปิงย่านมงก๊ก



- ✔ ไหว้ 3 เจ้าแม่กวนอิมให้ปังกว่าใคร : วัดเจ้าแม่กวนอิม ทินหัว อ่าวรีพัลส์เบย์, วัดเจ้าแม่กวนอิม มาเก๊า, เจ้าแม่กวนอิมวัดสองห้า
- ✔ หมุนกังหันเปลี่ยนดวง ที่วัดแขกงหวิว
- ✔ ขอพรสุขภาพชีวิตราบรื่น และสมหวังความรัก วัดหวังต้าเซียน
- ✔ ขอพรเสริมบารมีการทำงานก้าวหน้า เทพเจ้ากวนอู วัดกวนไท
- ✔ ชมโชว์แสง สี เสียง SYMPHONY OF LIGHT ริมอ่าววิคตอเรีย
- ✔ ซอปปิงจุใจ ย่านมงก๊ก พร้อมที่พักระดับ 4 ดาวใกล้ย่านซอปปิง
- ✔ พิเศษเมนู ชาบูชาบูสไตล์ฮ่องกง+เมนูทานอย่างสไตล์ฮ่องกง+อาหารเช้าติมซ้ำ
- ✔ แคมป์ริ่งผ้า และ กำไลข้อมือปีเซี่ยะของแท้จากฮ่องกง



กำหนดการเดินทาง : มีนาคม - พฤศจิกายน 2568

Check in Hong Kong  
**CTGHKG1**  
ฮ่องกง-มาเก๊า ซี่งอรววย  
ไหว้ 3 เจ้าแม่กวนอิม 3วัน 2คืน

วันที่	เส้นทางการบิน	เที่ยวบิน	รวมอาหาร 7 มื้อ			ระยะเวลาเดินทาง	โรงแรม ระดับ 4 ดาว
			เช้า	เที่ยง	เย็น		
	สุวรรณภูมิ - ฮ่องกง (BKK - HKG)	TG600				2 ชั่วโมง 45 นาที	
	ฮ่องกง - สุวรรณภูมิ (HKG - BKK)	TG639				2 ชั่วโมง 45 นาที	
<p>กรณีผู้โดยสารมีการซื้อตั๋วเครื่องบิน, รถไฟ, รถทัวร์ หรืออื่นๆ กรุณาตรวจสอบเที่ยวบินกับเจ้าหน้าที่เจ้าหน้าที่ฝ่ายขาย เที่ยวบินและรายการ อาจมีการเปลี่ยนแปลงตามการประกาศของสายการบิน โดยผู้จัดจะคำนึงถึงผลประโยชน์ของลูกค้าเป็นสำคัญ</p>							
1	กรุงเทพฯ (สุวรรณภูมิ) – ฮ่องกง (เช็กแกล์บก็อก) – หาดรีพัลส์เบย์ เจ้าแม่กวนอิมริมทะเล- จุดชมวิวยุทธวิคตอเรีย-วัดกวนไท-ถนน นาธาน-Symphony of Light -เข้าที่พัก <b>TG600 (08.00-11.45)</b>		-	✈	🍷		4 STARS HOTEL หรือเทียบเท่า
2	วันเดย์ทัวร์ มาเก๊า ไปเช้า-กลับเย็น ติมซ้ำ-ข้ามไปมาเก๊า(รถโค้ช)-แวะถ่ายรูปเจ้าแม่กวนอิมปรำงค์ทอง- ร้านขนมพื้นเมือง-วัดเจ้าแม่กวนอิม-โบสถ์เซนต์ปอล -แวะถ่ายรูปที่ปา ริเซี่ยน-ซอปปิงและเสียงไซค์ ที่เดอะเวเนเซียน -กลับฮ่องกง (รถโค้ช)		🍷 เมนูติมซ้ำ	🍷 ทานอย่าง สไตล์ฮ่องกง	X		4 STARS HOTEL หรือเทียบเท่า
3	เจ้าแม่กวนอิมวัดสองห้า- วัดแขกงหวิว - วัดหวังต้าเซียน - ซอปปิงย่านมงก๊ก - สนามบินฮ่องกง - กรุงเทพฯ (สุวรรณภูมิ) <b>TG639 (18.55-20.40)</b>		🍷 เมนูติมซ้ำ	🍷 ชาบู สไตล์ฮ่องกง	✈		----

วันแรก กรุงเทพฯ (สุวรรณภูมิ) – ฮ่องกง (เซ็กเล็บก็อก) – ทาดริฟัสเบย์ เจ้าแม่กวนอิมริมทะเล- จุดชมวิวเขาวิคทอเรีย- วัตกวนไท่-ถนนนาราน-Symphony of Light -เข้าที่พัก

05.00 น. คณะพร้อมกัน ณ สนามบินสุวรรณภูมิ อาคารผู้โดยสารขาออกระหว่างประเทศ ชั้น 4 เคาน์เตอร์สายการบิน THAI AIRWAYS (TG) โดยมีเจ้าหน้าที่ของบริษัทฯ คอยตรวจเช็คเอกสาร สัมภาระก่อนออกเดินทาง

08.00 น. นำท่านเดินทางสู่ ฮ่องกง โดยสายการบิน THAI AIRWAYS เที่ยวบินที่ TG 600 (มีบริการอาหารบนเครื่อง) (1)



11.45 น. เดินทางถึงสนามบินเซ็กเล็บก็อก เขตปกครองพิเศษฮ่องกง นำทุกท่านเข้าพิธีการตรวจคนเข้าเมือง หลังจากผ่านพิธีการตรวจคนเข้าเมืองเป็นที่เรียบร้อยแล้ว รับกระเป๋าสัมภาระ และเดินทางโดยรถโค้ชปรับอากาศ

**\*\*เวลาท้องถิ่นที่ฮ่องกงเร็วกว่าประเทศไทย 1 ชั่วโมง กรุณาปรับนาฬิกาให้ตรงกับเวลาท้องถิ่น เพื่อความสะดวกในการนัดเวลา\*\***

จากนั้นนำท่านเดินทางสู่ วัตกวนไท่ เป็นสถานที่ศักดิ์สิทธิ์อันเลื่องชื่อ ถือว่าเป็นวัดแห่งเดียวในเขตเกาลูน ที่สร้างขึ้นเพื่อบูชา เทพเจ้ากวนอู ซึ่งท่านเป็นเทพเจ้าแห่งความซื่อสัตย์ เปี่ยมไปด้วยคุณธรรม โดยศาลเจ้าพ่อกวนอูแห่งนี้ ผู้ที่มาไหว้



สักการะจะนิยมขอพรเรื่องธุรกิจและบิรवार เนื่องจากว่า เจ้าพ่อกวนอู เป็นเทพเจ้าที่รักษาคำพูดด้วยชีวิต รักคุณธรรม ซื่อสัตย์ ช่วยปกป้องสิ่งเลวร้าย อันตรายต่าง ๆ และช่วยเสริมอำนาจบารมีในการปกครอง ท่านมีจิตใจมั่นคงตั้งขุนเขา มีสติปัญญาเป็นเลิศ และไม่ประมาท ท่านจึงเป็นสัญลักษณ์แห่งความเข้มแข็งโดดเด่นเดี่ยว ไม่ครั่นคร้ามต่อศัตรู ฉะนั้นการมาบูชาขอพรท่าน จะช่วยเสริมดวงไม่ให้เพลี่ยงพล้ำแก่ศัตรู ทำให้มีมิตรที่ซื่อสัตย์ และคุ้มครองบิรवारให้ก้าวหน้าและอยู่เย็นเป็นสุข ซึ่งผู้ประกอบอาชีพ ตำรวจ ทหาร และ นักการเมือง จึงมักจะนิยมบูชาเทพเจ้ากวนอู เป็นพิเศษ



จากนั้นนำท่านเดินทางสู่ **วัดเจ้าแม่กวนอิมหินหัว อ่าวรีพัลส์เบย์ (TIN HAU TEMPLE REPULSE BAY)** ตั้งอยู่ริมทะเล เป็นสถานที่ท่องเที่ยวสำคัญ สร้างขึ้นในปี ค.ศ.1993 วัดแห่งนี้ถูกสร้างขึ้นเพื่อคุ้มครองชาวประมงในการออกเรือไปหาปลา ซึ่งเป็นหนึ่งในวัดที่เก่าแก่ที่สุดของฮ่องกง บริเวณวัดจะมี เจ้าแม่กวนอิมองค์ใหญ่ ปางประทานพรตั้งอยู่ เป็นเทพที่ชาวฮ่องกงและคนจีนให้ความเคารพนับถือมากที่สุด สามารถขอพรได้ทุกอย่าง วัดนี้เป็นที่นิยมมีนักท่องเที่ยวเดินทางมาขอพรกันมากมาย เพราะเชื่อในความศักดิ์สิทธิ์ และยังมี **เจ้าแม่ทับทิม หรือเทพิตาแห่งท้องทะเล** องค์ใหญ่ ซึ่งคนฮ่องกง คนมาเก๊า และคนจีน ที่อยู่ริมทะเล ชาวประมง นักเดินเรือหรือผู้ที่เดินทางทางเรือเป็นประจำ จะนับถือเจ้าแม่ทับทิมเป็นอย่างมาก มีความเชื่อว่าเจ้าแม่ทับทิมจะปกป้องเราจากภัยอันตรายระหว่างการเดินทาง ภายในวัดยังมีเทพเจ้าและพระพุทธรูปต่างๆ ประดิษฐานไว้มากมายตามความเชื่อถือศรัทธา เช่น **เทพเจ้าไฉชิงเอี้ย** ไหว้ขอโชคลาภ ความมั่งคั่ง ความร่ำรวย, **พระสังกัจจายน์โพธิสัตว์ เทพประทาน บุตร-ธิดา** ไหว้อธิษฐานขอลูก, **สะพานต่ออายุ (สะพานอายุยืน)** สะพานสีแดงตั้งอยู่บนริมหาด สีแดงสด เชื่อกันว่า คนจีนเชื่อกันว่าหากเดินข้ามสะพานนี้ เราจะมีอายุยืนขึ้นอีก 3 วัน (3 วัน บนสวรรค์ = 3 ปี บนโลกมนุษย์) นั้นหมายความว่า ถ้าเราเดินข้ามสะพานนี้แล้ว จะมีอายุยืนยาวขึ้นอีก 3 ปี บนโลกมนุษย์, **เทพเจ้าแห่งความรัก** ไหว้ขอเนื้อคู่, **ศาลา 8 เหลี่ยม** เชื่อกันว่าเป็นจุดที่มีดวงจupiterดีที่สุดในภายในศาลาแปดเหลี่ยม จุดกึ่งกลางของพื้นจะมีรูปแปดเหลี่ยม ให้เราไปยื่นขอพรจากตำแหน่งนี้เพื่อขอพลังจากสวรรค์และอีกมากมายให้ท่านได้สักการะบูชา

เย็น

### 📍 บริการอาหารเย็น ณ ภัตตาคาร (2)

จากนั้นนำท่านชมโชว์ **SYMPHONY OF LIGHTS** เป็นโชว์แสง, สี, เสียง ที่ริมอ่าววิคตอเรีย ซึ่งจะมองเห็นตึกของฮ่องกงกว่า 40 ตึกทั้งฝั่งฮ่องกงและเกาลูนเปิดไฟขึ้นพร้อมกันอย่างสวยงาม แต่ละตึกจะยิงแสงเลเซอร์สีต่างๆให้เข้ากับจังหวะเพลงที่เปิดตลอดการแสดงโชว์ อลังการสุดๆ โชว์นี้มีด้วยกันทั้งหมด **5 ธีม คือ AWAKENING, ENERGY, HERITAGE, PARTNERSHIP และ CELEBRATION** เป็นการแสดงที่ไม่ควรพลาดเมื่อมาฮ่องกง และชม **ถนนแห่งดวงดาวของฮ่องกง (AVENUE OF STAR)** ตั้งอยู่ทางเดินเลียบบ่อวิคตอเรีย ที่มีแลนด์มาร์คให้เราได้ถ่ายรูปเช็คอินกันมากมาย จุดเด่นของที่นี่คือ จะมีรอยประทับมือของดาราดาราเหล่า และคนดังในวงการที่ประทับอยู่บนราวจับตลอดทั้งทางเดิน และนอกจากนี้ยังมีรูปปั้นคนดัง อย่างเช่น บรูซ ลี ดาราชาวจีนคนแรกๆที่ประสบความสำเร็จในฮอลลีวูดตั้งอยู่ ณ ที่นี้อีกด้วย







โรงแรมที่พัก ที่พัก EATON HOTEL / BEST WESTERN PLUS KOWLOON / Ramada Hong Kong Grand (Nathan Road)  
ระดับ 4 ดาวหรือเทียบเท่า

วันที่สอง วันเดย์ทัวร์มาเก๊า-ถ่ายรูปกับจุดชมวิวของมาเก๊า องค์กรเจ้าแม่กวนอิมปราศ์ทอง - วัดเจ้าแม่กวนอิม-วิหารเซน  
ปอล-เซนาโดสแควร์-ถ่ายรูปเดอะปารีสเซียน-เซคดวงที่เดอะเวเนเซียน-กลับฮ่องกง (รถโค้ช)-เข้าที่พัก

เช้า **📍 บริการอาหารเช้า ณ ภัตตาคาร \*เมนูติ่มซำต้นตำหรับฮ่องกง\*** (3)

นำท่านเดินทางสู่ มาเก๊า ข้ามสะพานที่ยาวที่สุดในโลก

จากนั้นนำท่านเดินทางสู่ มาเก๊า (MACAU) หรือ เอ้าเหมิน (รถโค้ชปรับอากาศ) ด้วยการเดินทางผ่านเส้นทางสะพาน  
Hong kong – Zhuhai – Macao Bridge สะพานมีความยาว 55 กิโลเมตร ซึ่งเป็นสะพานข้ามทะเลที่ยาวที่สุดในโลก สะพานดังกล่าวเปิดใช้งาน เมื่อวันที่ 23 ต.ค. 2561 ซึ่งเชื่อมระหว่างเขตบริหารพิเศษฮ่องกง กับเมืองจูไห่ของ  
มณฑลกวางตุ้ง และเขตบริหารพิเศษมาเก๊าของจีน โดยสะพานเส้นทางนี้นับเป็นครั้งแรก ที่จะช่วยลดระยะเวลาการ  
เดินทางจากฮ่องกงไปยังจูไห่และมาเก๊า จากเดิม 3 ชั่วโมง ให้เหลือเพียงภายใน 1 ชั่วโมง

มาเก๊า มีชื่อทางการว่า เขตบริหารพิเศษมาเก๊าแห่งสาธารณรัฐประชาชนจีน เป็นพื้นที่บนชายฝั่งทางใต้ของประเทศจีน  
เป็นเขตปกครองพิเศษของจีน โดยมีฐานะเป็น เขตบริหารพิเศษภายใต้หลักการ หนึ่งประเทศสองระบบ ผู้ที่อาศัยอยู่ใน  
มาเก๊าส่วนใหญ่พูดภาษากวางตุ้งเป็นภาษาแม่ ภาษาจีนกลาง ภาษาโปรตุเกส และภาษาอังกฤษ ชาวมาเก๊า มีความ  
หมายโดยกว้างๆ คือผู้ที่พำนักอาศัยถาวรอยู่ในมาเก๊า ส่วนในวงแคบ หมายถึง คนพื้นเมืองในมาเก๊าที่สืบทอดมา  
จากชาวโปรตุเกส มักจะผสมกับชาวจีนและบรรพบุรุษชาติอื่นๆ



## Hong Kong-Zhuhai-Macao Bridge



นำท่านเดินทางสู่ **วัดเจ้าแม่กวนอิม มาเก๊า (Kun lam Temple)** เป็นหนึ่งในสามวัดเก่าแก่ที่สุดของมาเก๊า ถูกสร้างขึ้นระหว่างการครองราชย์ของจักรพรรดิว่านลี่ ในสมัยราชวงศ์หมิง ภายในเป็นที่ประดิษฐานของเทพเจ้าหลายองค์ รวมถึงองค์ที่มีชื่อเสียง นั่นก็คือ เจ้าแม่กวนอิม ซึ่งไม่เหมือนที่เห็นด้วยการแต่งเครื่องทรงชุดเจ้าสาวโบราณอย่างสวยงาม ผู้คนนิยมมาไหว้ขอพรให้มีความสุขและโชคดี รวมถึงการทำพิธีศักดิ์สิทธิ์เสริมสิริมงคลเรื่องเงินทอง สำหรับพิธีศักดิ์สิทธิ์ที่เรียกว่า **“วันเปิดทรัพย์”** เป็นพิธียิ่งใหญ่ประจำปีที่จะประกอบ พิธียืมเงินเจ้าแม่กวนอิม ซึ่งในหนึ่งปีจะมีฤกษ์ดีเพียงปีละครั้งเท่านั้น แต่ละปีอาจจะวันที่ไม่ตรงกัน โดยจะมีการคำนวณจากวันเวลาตามปฏิทินจีน ปกติแล้วฤกษ์



ดีของการทำพิธีจะนับจากหลังวันซิวอิก หรือตรุษจีน ไป 26 วัน

จากนั้นนำท่านชม **วิหารเซนต์ปอล (Ruins of St. Paul's)** โบสถ์แห่งนี้เคยเป็นส่วนหนึ่งของวิทยาลัยเซนต์ปอล ซึ่งก่อตั้งในปี ค.ศ. 1594 และปิดไปในปี ค.ศ. 1762 และเป็นมหาวิทยาลัยตามแบบตะวันตกแห่งแรกของเอเชียตะวันออกเฉียงใต้ โบสถ์เซนต์ปอลสร้างขึ้นในปี ค.ศ. 1580 แต่ถูกทำลายถึงสองครั้ง ในปี ค.ศ. 1595 และ ค.ศ. 1601 ตามลำดับ จนกระทั่งเกิดเพลิงไหม้ในปี ค.ศ. 1835 ทั้งวิทยาลัย และโบสถ์ถูกทำลายจนเหลือแต่ด้านหน้าของตึกฐานโบสถ์ส่วนใหญ่ และบันไดด้านหน้าของตึกแสดงให้เห็นถึงสไตล์ผสมระหว่างตะวันออกและตะวันตกและมีอยู่ที่นี่เพียงแห่งเดียวเท่านั้นในโลก





นำท่านเดินทางสู่ **เซนาโดสแควร์ (Senado Square)** อีสระให้ท่านได้เดินเที่ยวและเลือกซื้อสินค้าตามอัธยาศัย จัตุรัส เซนาโดเป็นศูนย์รวมของชาวเมืองมาหลายศตวรรษ และยังคงเป็นสถานที่จัดงานเฉลิมฉลองที่ได้รับความนิยมมากที่สุด อยู่ทุกวันนี้ ตั้งอยู่ใกล้กับอาคารวุฒิสภาเก่า วัดซำโถ (วันควนไท) ยังแสดงให้เห็นถึงความมีส่วนร่วมของชุมชนชาวจีนใน ท้องถิ่นในกิจการพลเรือนทั่วไปซึ่งเป็นตัวอย่างที่ชัดเจนของวัฒนธรรมที่หลากหลายของชุมชนมาเก๊า จัตุรัสถูกล้อมรอบ ด้วยอาคารนีโอคลาสสิคสีพาสเทลที่สะท้อนบรรยากาศแบบเมดิเตอร์เรเนียน



กลางวัน

**บริการอาหารกลางวัน ณ ภัตตาคาร (4) เมนูพิเศษ.. ท่านอย่าง**

นำท่านแวะ **ร้านขนมพื้นเมือง** ให้ท่านได้ชิมและซื้อขนม รวมถึงวิตามินต่างๆ ในราคาโดนใจ อาทิ เช่น วิตามินสกัดจาก ปลาทะเลน้ำลึก, น้ำมันผึ้งที่ช่วยบำรุงผิวพรรณ หรือหมูแผ่น เป็นต้น

นำท่านชม **เจ้าแม่กวนอิมริมทะเล (The Statue of Kun lam)** เจ้าแม่กวนอิมปรากฏทองสร้างด้วยทองสัมฤทธิ์ทั้ง องค์ มีความสูง 18 เมตร หนักกว่า 1.8 ตัน ประดิษฐานอยู่บนฐานดอกบัวดูงดงามอ่อนช้อย สะท้อนกับแดดเป็นประกาย เรืองรองเหลืองอร่ามงดงาม จับตา เจ้าแม่กวนอิมองค์นี้เป็นเจ้าแม่กวนอิมลูกครึ่ง คือ ปั้นเป็นองค์เจ้าแม่กวนอิมแต่ว่า กลับมีพระพักตร์เป็นหน้าพระแม่มาริที่เป็นเช่นนี้ก็เพราะว่าเป็นเจ้าแม่กวนอิมโปรตุเกสตั้งใจสร้างขึ้นเพื่อเป็นอนุสรณ์ ให้กับมาเก๊าในโอกาสที่ส่งมอบมาเก๊าคืนให้กับจีน





จากนั้นนำท่านเดินทางสู่ **เวเนเซียน (The Venetian Macao)** เป็นคาสิโนคอมเพล็กซ์ขนาดใหญ่สุดของมาเก๊าที่มีโซนคาสิโนที่ใหญ่ที่สุดในโลก รวมทั้งยังเป็นอาคารที่มีพื้นที่ใช้สอยขนาดใหญ่ที่สุดในเอเชียด้วย แต่สิ่งที่มีชื่อเสียงของเวเนเซียนสำหรับนักท่องเที่ยวทั่วไปคือโซนที่เป็นห้าง ซึ่งออกแบบและตกแต่งให้เหมือนกับสโตร์เมืองเวนิสของประเทศอิตาลี ซึ่งสร้างออกมาได้สวยงามและน่าตื่นตาตื่นใจจนมีชื่อเสียงไปทั่วโลก บรรยากาศในโซนห้างของเวเนเซียนเรียกว่า Grand Canal Shoppes อยู่ที่ด้านข้างของโซนคาสิโนซึ่งจะแยกส่วนกันชัดเจนแต่จะมีทางเดินเชื่อมถึงกันได้ ภายในห้างจะมีรูปร่างคล้ายกับตัว U ที่มีคลองไหลผ่านกลางทางเดินซึ่งจะมีบริการเรือพายกอนโดลา (Gondola) ส่วนเพดานจะทาสีและให้แสงเหมือนกับเป็นท้องฟ้า ร้านต่างๆ ภายในห้างค่อนข้างหลากหลาย ทั้งของกินของใช้ต่างๆ อิสระให้ท่านช้อปปิ้ง



ปิ้งหรือสนุกสนานกับกิจกรรมภายในเวเนเซียน **(ไม่รวมค่าตัวล่องเรือกอนโดลา)**

ได้เวลาอันสมควรนำท่านกลับฮ่องกง อิสระพักผ่อนตามอัธยาศัย

เย็น

📍 **อิสระอาหารเย็นตามอัธยาศัย \*\*ไม่รวมอยู่ในโปรแกรม\*\* เพื่อความสะดวกในการช้อปปิ้ง**

โรงแรมที่พัก

ที่พัก EATON HOTEL / BEST WESTERN PLUS KOWLOON / Ramada Hong Kong Grand (Nathan Road)  
ระดับ 4 ดาวหรือเทียบเท่า



วันที่สาม วัดแซกงหมีว-วัดเจ้าแม่กวนอิม ฮองฮำ – วัดหวังต้าเซียน – ซ้อปึงย่านมังก๊ก- สนามบินฮ่องกง (เซ็กแล็บก๊อก) – กรุงเทพฯ (สุวรรณภูมิ)

เช้า **๑๐) บริการอาหารเช้า ณ ภัตตาคาร \*\*เมนูติ่มซำต้นตำหรับฮ่องกง\*\* (5)**

จากนั้นนำท่านเดินทางสู่ วัดแซกง ที่ชาถิ้น (CHE KUNG TEMPLE AT SHA TIN) วัดแซกงสร้างขึ้นเพื่อเป็นอนุสรณ์เพื่อรำลึกถึงตำนานแห่งนักรบราชวงศ์ซ่ง มีนามว่า “แซ กง” แม่ทัพปราบศึก ผู้คนทั่วทุกดินแดนต่างยำเกรงในกำลังพลอันกล้าหาญแข็งแกร่งของแม่ทัพแซกง ตั้งอยู่ในเขต SHATIN มีประวัติเล่าต่อกันมาว่า ขณะที่แม่ทัพปราบศึกอยู่นั้น ทุกแคว้นเขตแดนแผ่นดินใหญ่ต่างก็ยำเกรงต่อกำลังพลที่กล้าหาญในกองทัพของท่าน ยามที่ออกรบเพื่อต้านข้าศึกศัตรูทุกทิศทาง ทุก ๆ ครั้ง ท่านใช้สัญลักษณ์รูปกังหัน 4 ใบพัดติดไว้ด้านหลังรถศึกนำขบวนในกองทัพ เหล่าทหารกล้ามีความเชื่อว่าเมื่อพกพาสัญลักษณ์รูปกังหันนี้ไป ณ ที่ใดๆ กังหันนี้จะช่วยเสริมสิริมงคล นำพาแต่ความโชคดี มีอำนาจเข้มแข็ง เสริมกำลังใจให้แก่กองทัพของท่าน ชื่อเสียงในการนำทัพสู้ศึกของท่านจึงเป็นตำนานมาจนทุกวันนี้ ปัจจุบันวัดแซกง จึงเป็นสถานที่สักการะเคารพ ขอพร ท่านแซกง โดยมีสัญลักษณ์เป็นกังหันนำโชค การหมุนกังหันนำโชคที่ตั้งอยู่ในวัด เพื่อจะได้หมุนเวียนชีวิตของเราและครอบครัวให้มีความเจริญก้าวหน้าด้านหน้าที่การงาน โชคลาภ ยศศักดิ์ และถ้าหากคนที่ดวงไม่ดีมีเคราะห์ร้ายก็ถือว่าเป็นการช่วยหมุนปัดเป่าเอาสิ่งร้ายและไม่ดีออกไปให้หมด ในองค์กังหันนำโชคมี 4 ใบพัด คือพร 4 ประการ ได้แก่ สุขภาพร่างกายแข็งแรง, เดินทางปลอดภัย, สมความปรารถนา และเงินทองไหลมาเทมา



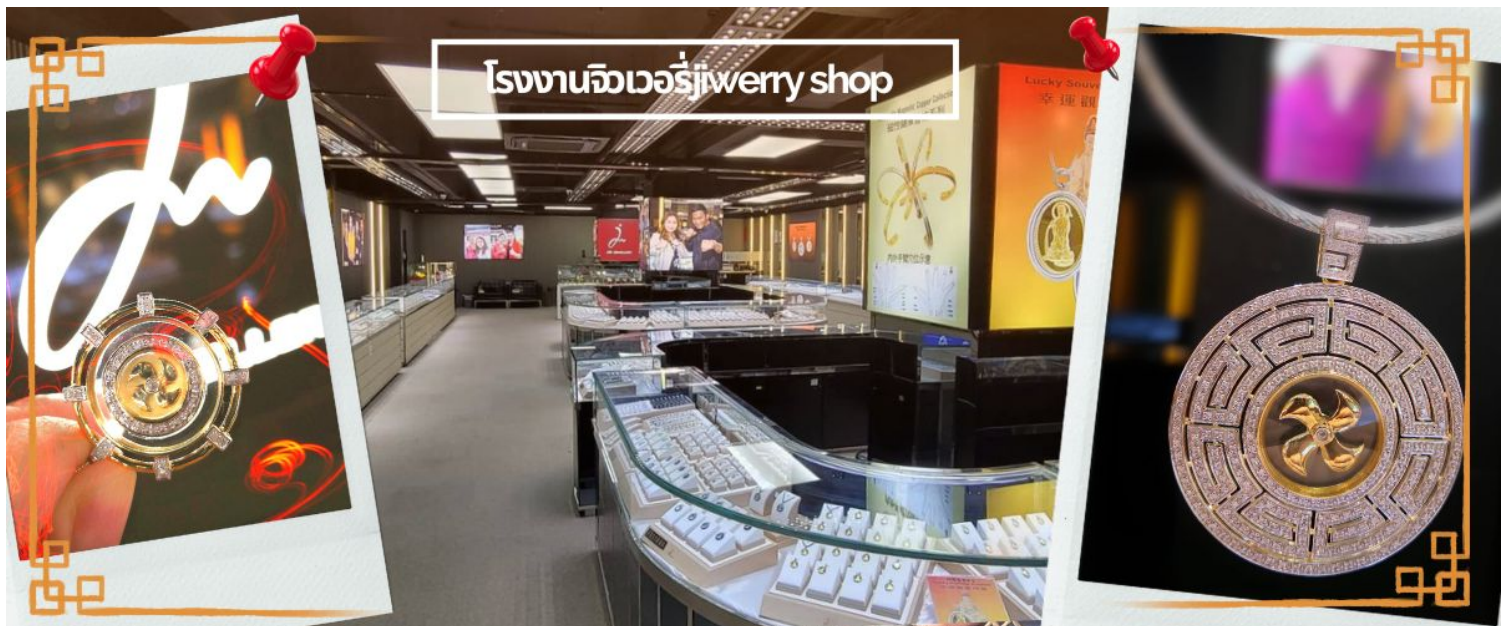
ในทุกๆวันที่ 2 ของเดือนแรกตามปฏิทินจีนชาวฮ่องกงและนักธุรกิจจะมาวัดนี้เพื่อถวายกังหันลมเพราะเชื่อว่ากังหันจะช่วยพัดพาสิ่งชั่วร้ายและโรคภัยไข้เจ็บออกไปจากตัวและนำพาแต่ความโชคดีเข้ามาแทน



จากนั้นนำท่านชม **โรงงานจิวเวอรี่** ซึ่งเป็นโรงงานที่มีชื่อเสียงที่สุดของฮ่องกงในเรื่องการออกแบบเครื่องประดับ อาทิเช่น  
จี้ และแหวนกำหั้น ที่สวยงามโดดเด่นไม่เหมือนใคร ซึ่งถือกำเนิดขึ้นที่นี่และมีชื่อเสียงที่สุดใช้เป็นเครื่องประดับติดตัว  
และเสริมดวงชะตา สินค้าทุกชิ้นมีเอกสารรับประกันคุณภาพเปลี่ยน ซ่อม ได้ตลอดอายุการใช้งาน หากเกิดการชำรุดจาก  
สินค้าไม่ใช่อุบัติเหตุ และนำท่านเลือกซื้อ เครื่องประดับที่ **ร้านหยก** ซึ่งคนจีนนั้นถือว่าหยกเป็นหิน ที่เป็นตัวแทนของ  
ความสวยงามและความบริสุทธิ์ มีความเชื่อว่าหยกมงคล ถ้าพกติดตัวไว้จะอายุยืนและสุขภาพดี



กลางวัน ๑๐๑ บริการอาหารกลางวัน ณ ภัตตาคาร พิเศษ เมนูชาบู สไตล์ฮ่องกง (6)





จากนั้นนำท่านเดินทางสู่ **วัดเจ้าแม่กวนอิมฮองฮำ (HUNG HOM KWUN YUM TEMPLE)** เป็นหนึ่งในวัดที่ชาวฮ่องกงนั้นเลื่อมใสกันมาก ด้วยความที่เจ้าแม่กวนอิมนั้นเป็นเทพเจ้าแห่งความเมตตา ฉะนั้นเมื่อใครมีทุกข์ร้อนอะไรก็มักจะมาราบไหว้ขอพรให้เจ้าแม่ช่วยเหลือ วัดนี้ถูกสร้างขึ้นในปี ค.ศ.1873 ในช่วงสงครามโลกครั้งที่ 2 มีการปล่อยระเบิดลงบริเวณวัดฮองฮำหลายต่อหลายครั้ง ทำให้มีผู้บาดเจ็บและล้มตายมากมาย แต่ชาวบ้านที่หนีเข้าไปหลบภัยในวัดนี้ก็ปลอดภัยและตัววัดก็ไม่ได้ได้รับความเสียหายจากเหตุการณ์ทิ้งระเบิดอย่างน่าอัศจรรย์และวันสำคัญอีกวันหนึ่งที่คนหลังไหลมาไหว้ขอพรอย่างไม่ขาดสาย และรอคอยเป็นประจำทุกปี ก็คือ "วันเปิดทรัพย์" หรือ วันยืมเงินเทพเจ้า เป็นวันที่จะมาขอพรและยืมเงินเจ้าแม่กวนอิม ซึ่งตรงกับวันที่ 26 นับจากวันตรุษจีน ซึ่งพิธีนี้ใน 1 ปี มีเพียงครั้งเดียวเท่านั้น จากนั้นนำท่านเดินทางสู่ **วัดหวังต้าเซียน (WONG TAI SIN TEMPLE)** เป็นวัดเก่าแก่กว่าร้อยปี (คนจีนกว้างตั้งจะเรียกวัดนี้ว่า หว่องไท่ซิน) ซึ่งวัดแห่งนี้เป็นที่ประดิษฐานของเทพเจ้าจีนหลายองค์ เทพเจ้าหลักของวัดคือเทพหวังต้าเซียน ท่านเทพเจ้าหวังต้าเซียน ชื่อเดิมคือ "หว่องซ้อเผ่ง" เป็นมนุษย์ธรรมดา เป็นเด็กเลี้ยงแพะที่มีความกตัญญูต่อบิดามารดา เมื่อถึงวันหนึ่งได้มีโอกาสพบกับนักพรต และได้รับการชักชวนให้ไปเล่าเรียนวิชา ท่านหว่องซ้อเผ่ง ตัดสินใจตามนักพรตออกไปศึกษาเล่าเรียนวิชา จนบรรลุ สามารถเสกก้อนหินให้กลายเป็นแพะได้ หลังจากนั้นก็ได้ลาอาจารย์นักพรตกลับมาใช้วิชาความรู้ที่ร่ำเรียนมาด้านสมุนไพร ใช้รักษาคนที่เจ็บไข้ได้ป่วย ท่านได้ใช้วิชาการแพทย์สมุนไพร บำเพ็ญ



ประโยชน์กับชาวบ้านมาตลอดช่วงชีวิต และยังถ่ายทอดวิชาให้กับลูกศิษย์มากมาย จนได้รับยกย่องว่าเป็นเทพหว่องไท่ซิน และได้ตั้งศาลหว่องไท่ซิน เอาไว้ เพื่อกราบสักการะ นอกจากนั้นแล้ว ภายในวัดยังมี **เทพเจ้าด้ายแดง หรือเทพเจ้าหยุกโหลว** รูปปั้นสีทอง มีเสี้ยวพระจันทร์อยู่ด้านหลัง **เป้าหมายของคนโสดอยากมีคู่** โดยการขอพรกับเทพเจ้าองค์นี้ ต้องใช้ด้ายแดงผูกนิ้วเอาไว้ไม่ให้หลุดระหว่างพิธี เพราะชาวจีนเชื่อว่าด้ายแดงนี้แหละคือ เส้นโยงโชคชะตาด้านความรัก คนโสดก็เป็นการขอพรให้เจอเนื้อคู่ ส่วนคนมีคู่ ก็จะช่วยทำให้มีความรักที่มั่นคงและยืนยาว เมื่อไปถึงจะเห็นรูปปั้นของเทพหยุกโหลวอยู่ตรงกลาง เมื่อหันหน้าเข้าหาเทพหยุกโหลว จะพบรูปปั้นเจ้าบ่าว อยู่ทางขวา และรูปปั้นเจ้าสาวอยู่ทางซ้าย โดยมีด้ายแดงผูกโยงจากเจ้าบ่าวและเจ้าสาวมาที่เทพหยุกโหลว ซึ่งท่านจะคอยทำหน้าที่จดรายชื่อคู่รัก เชื่อกันว่าสมุดที่ผู้เฒ่าถือในมือ คือบัญชีรายชื่อคู่รักที่จะได้รับคำอวยพรให้อยู่คู่กันอย่างร่มเย็นเป็นสุข ซึ่งจะปรากฏตัวยามค่ำคืนภายใต้แสงจันทร์ เป็นเทพเจ้าผู้เป็นอมตะที่อาศัยอยู่บนดวงจันทร์ และลงมาโลกมนุษย์เพื่อผูกด้ายดวงชะตา ระหว่างคู่รักซึ่งเมื่อคู่กันแล้วก็จะไม่แคล้วคลาดกัน



จากนั้นนำท่านเดินทางสู่ **ย่านมงก๊ก** เป็นย่านที่มีความคึกคักที่สุดแห่งหนึ่งในเกาะฮ่องกงที่ว่าได้ เป็นสวรรค์ของนักช้อปปิ้งอีกหนึ่งที่ ที่สายช้อปปะพลาดไม่ได้ นับได้ว่าเป็นย่านช้อปปิ้งที่คึกคักมากอีกแห่งหนึ่งของฮ่องกงเพราะเป็นย่านช้อปปิ้งที่มีทั้งร้านค้า และคนที่มาช้อปปิ้งจากที่ต่างๆ มากมายไม่ขาดสายตั้งแต่กลางวันยันกลางคืน เป็นถนนช้อปปิ้งที่มีสีสันมาก ถ้าเทียบกับญี่ปุ่นแล้วก็เปรียบเหมือนการเดินทางอยู่ที่ชิบูย่าเลยก็ว่าได้ และยังมี **ถนนเลดี้ส์ มาร์เก็ต (LADIES MARKET)** ที่มีทั้งเครื่องสำอาง เสื้อผ้า รองเท้า กระเป๋า เครื่องประดับมากมายให้เลือกช้อป อีกทั้งยังมีร้านอาหารและเครื่องดื่ม ที่



ขึ้นชื่อหลากหลายชนิด ให้ทุกท่านได้ลองลิ้มรสอีกมากมาย

สมควรแก่เวลานำคณะออกเดินทางสู่สนามบินฮ่องกงเพื่อเดินทางกลับประเทศไทย

18.55 น. ออกเดินทางโดยสายการบิน **THAI AIRWAYS** เที่ยวบินที่ **TG 639** (มีบริการอาหารบนเครื่อง) (7)

20.40 น. ถึงท่าอากาศยานนานาชาติสุวรรณภูมิโดยสวัสดิภาพ

Check in Hong Kong

## CTGHKG1

ฮ่องกง-มาเก๊า ชี้อั่งรววย  
ไหว้ 3 เจ้าแม่กวนอิม 3 วัน 2 คืน

อัตราค่าบริการ		
วันที่เดินทาง	ห้องเตียงคู่ นอน 2-3 ท่าน เด็กมีเตียงพัก 3 ท่าน	พักเดี่ยว
มีนาคม 2568		
1-3 มีนาคม 2568	23,899 บาท	6,500 บาท
8-10 มีนาคม 2568	23,899 บาท	6,500 บาท
22-24 มีนาคม 2568	23,899 บาท	6,500 บาท
เมษายน 2568		
5-7 เมษายน 2568	23,899 บาท	6,500 บาท
6-8 เมษายน 2568	22,899 บาท	6,500 บาท
12-14 เมษายน 2568	26,899 บาท	6,500 บาท
13-15 เมษายน 2568	26,899 บาท	6,500 บาท



14-16 เมษายน 2568	26,899 บาท	6,500 บาท
ตุลาคม 2568		
4-6 ตุลาคม 2568	23,899 บาท	6,500 บาท
11-13 ตุลาคม 2568	23,899 บาท	6,500 บาท
18-20 ตุลาคม 2568	23,899 บาท	6,500 บาท
25-27 ตุลาคม 2568	23,899 บาท	6,500 บาท
พฤศจิกายน 2568		
1-3 พฤศจิกายน 2568	22,899 บาท	6,500 บาท
8-10 พฤศจิกายน 2568	22,899 บาท	6,500 บาท
ราคาเด็กอายุไม่ถึง 2 ขวบ = INFANT 9,900 บาท		



รายการท่องเที่ยวนี้ อาจเปลี่ยนแปลงหรือสลับสถานที่ท่องเที่ยว ได้ตามความเหมาะสม  
อันเกิดจากปัจจัยภายนอก เช่น สภาพอากาศ และความล่าช้าของเที่ยวบิน และอื่นๆ  
โดยบริษัทฯ ผู้จัด จะคำนึงถึงผลประโยชน์ของลูกค้าเป็นสำคัญ

ราคาทัวร์ไม่รวมค่าทิปโถงต้นและคนขับรถ  
ท่านละ 1,500 บาท ตลอดการเดินทาง  
**หัวหน้าทัวร์ไทย แล้วแต่ความพึงพอใจในการบริการ**

**อย่าลืม**  
อ่านเพื่อทำความเข้าใจเงื่อนไขการจองทัวร์



**เงื่อนไขการยกเลิก**

ขอสงวนสิทธิ์ในการคืนเงินมัดจำหรือค่าทัวร์เต็มจำนวน ?  
**ทุกกรณี การแจ้งยกเลิกการเดินทาง  
หรือไม่เดินทางในวันที่ทำการจองไว้**

ค่าทัวร์เป็นลักษณะของการเหมาจ่าย  
ไม่สามารถคืนเงินค่าอาหาร  
หรือค่าเข้าชมสถานที่ท่องเที่ยวต่างๆ  
หากลูกค้าไม่เข้าร่วมกิจกรรมของทัวร์ทุกกรณี



## ✔ อัตราค่าบริการรวม

- ✔ ค่าตัวเครื่องบินไป-กลับเส้นทางตามรายการระบุชั้นทัศนาวจร (ต้องไป-กลับพร้อมคณะเท่านั้น)
- ✔ ค่าภาษีสนามบินและค่าภาษีน้ำมันเชื้อเพลิงแล้ว และทางบริษัทขอเก็บเพิ่มในกรณีที่สายการบินมีการปรับค่าธรรมเนียมเพิ่ม ก่อนการเดินทาง
- ✔ ค่าสัมภาระน้ำหนัก โหลดใต้ท้องเครื่องบิน ท่านละ
  - (BKK-HKG = 25 กก.)
  - (HKG-BKK = 20 กก.)
  - สำหรับถือขึ้นเครื่องได้ 7 กก.
- ✔ ค่าที่พักตามระบุในรายการ
- ✔ ค่าอาหารตามรายการระบุ
- ✔ ค่ารถรับ-ส่งนำเที่ยวตามรายการ และ ค่าเข้าชมสถานที่ตามรายการระบุ
- ✔ ค่าบริการหัวหน้าทัวร์ที่ชำนาญเส้นทางนำท่านท่องเที่ยวตลอดรายการในต่างประเทศ
- ✔ ประกันอุบัติเหตุระหว่างการเดินทาง วงเงินท่านละ 1,000,000 บาท (เงื่อนไขตามกรมธรรม์)
- ✔ ภาษีมูลค่าเพิ่ม 7% และภาษีหัก ณ ที่จ่าย 3% (แค่ค่าบริการเท่านั้น)

## ✘ อัตราค่าบริการไม่รวม

- ✘ ค่าใช้จ่ายส่วนตัว อาทิ ค่าทำหนังสือเดินทาง, ค่าโทรศัพท์ส่วนตัว, ค่าช้อปปิ้ง, มินิบาร์ในห้องพัก , รวมถึงค่าอาหารและเครื่องดื่มที่สั่งเพิ่มนอกเหนือรายการ
- ✘ ค่าสัมภาระที่หนักเกินสายการบินกำหนด
- ✘ ค่าทิปโถงต้อนรับและคนขับรถ ท่านละ 1,500 บาท **ค่าทิปหัวหน้าทัวร์ไทย แล้วแต่ความพึงพอใจในการบริการ**



## เงื่อนไขการจอง และชำระเงิน

ชำระมัดจำในวันที่จองที่นั่งละ **10,000 บาท** พร้อมหนังสือเดินทาง (หรือสำเนา) ส่วนที่เหลือชำระทั้งหมดอย่างน้อย 20 วันก่อนการเดินทาง

หรือเทศกาลที่ต้องการันตีมัดจำกับสายการบินหรือผ่านตัวแทนในประเทศ สอบถาม จองทัวร์ ยิวบินพิเศษ เช่น Charter Flight, Extra Flight ทางบริษัทฯ ขอสงวนสิทธิ์ หรือบางส่วน ในกรณีที่ท่านจองแล้วยกเลิกหรือเลื่อนการเดินทาง

**ติดต่อสอบถาม และจองทัวร์ได้ที่ Tour Express Center**  
**Tel : 02-379-1988 (อัตโนมัติ) Hotline : 081-933-0700**

081-148-3928 (คุณทอง) 095-382-5185 (คุณก๊วกโก่) 081-955-5974 (คุณหญิง)  
099-615-3373 (คุณโอ) 061-415-4938 (คุณแอมมี) 096-293-9919 (คุณหมวย)  
089-524-4425 (คุณวิน)

LINE

ADD LINE  
CLICK!