




**Thai Vietjet Air**

**SPHZ-CNB1.1**

**ราคาเริ่มต้น**  
**17,999**

**#วันหยุดสุดจัด**  
**พาเที่ยวครบทุกวัน ไม่มีฟรีเคย์**

**BEIJING LITE X2**

มหานครปักกิ่ง • กำแพงเมืองจีน • วัดหยงเหอหง  
 • สัมผัสสิ่งมหัศจรรย์ของโลก • กำแพงเมืองจีนด่านจวิ๊ยงกวน  
 • พระราชวังกู้กง • จตุรัสเทียนอันเหมิน • ผ่านชมสนามกีฬาฟางนัง  
 • ถนนเทียนเหมิน • เมืองโบราณไต้คิน • ถนนหวังฟู่จิง • หอฟ้าเทียนถาน  
 • ถนนคนเดิน Solana • แวะจุ่ม POP MART

**TIP** 1,500/ท่าน |  **★★★★**  
โรงแรม 4 ดาว Local | **ลง 2 ร้านค้า**  
ท้องถิ่น | **เมนูพิเศษ ๒**  
ซิมเปิดปักกิ่ง + สุกี่หม้อไฟ | **5 วัน 3 คืน**

SHPZ-CNB1.1 BEIJING LITE X2 5 วัน 3 คืน

เดินทางด้วยสายการบิน Vietjet Air

อัตราค่าบริการพักห้องละ2-3 ท่าน  
**\*\*สำหรับหนังสือเดินทางต่างชาติเก็บเพิ่ม 1,000 บาท\*\*  
 (เป็นข้อตกลงในการคิดเรทราคาชาวต่างชาติจากประเทศปลายทาง)**

| วันที่เดินทาง                | ผู้ใหญ่ ราคาท่านละ | ทารกอายุต่ำกว่า 2 ปี | พักเดี่ยว |
|------------------------------|--------------------|----------------------|-----------|
| วันที่ 20-24 กุมภาพันธ์ 2568 | 18,999             | 6,900. -             | 3,590. -  |
| วันที่ 12-16 มีนาคม 2568     | 18,999             | 6,900. -             | 3,590. -  |
| วันที่ 19-23 มีนาคม 2568     | 17,999             | 6,900. -             | 3,590. -  |

**ทัวร์ราคาโปรโมชั่น ไม่มีราคาเด็ก**  
 มีตั๋วเครื่องบินแล้วจอยแลนด์ ลดราคา 4,000 บาท  
**เงินไขการจองชำระมัดจำ 10,000 บาท**

**วันแรก** กรุงเทพฯ (สนามบินสุวรรณภูมิ) – สนามบินปักกิ่ง (-/-/-)

- 16:30 น.** คณะพร้อมกัน ที่ สนามบินสุวรรณภูมิ อาคารผู้โดยสารขาออกชั้น 4 ประตู 10 โดยมีเจ้าหน้าที่ของบริษัทคอยต้อนรับและอำนวยความสะดวกในการเช็คอินเอกสารและสัมภาระ  
**ค่าทิปไกด์+ค่าทิปคนขับรถเหมาจ่ายท่านละ 1,500 บาทชำระที่สนามบิน (ไม่รวมค่าทิปหัวหน้าทัวร์ตามความพึงพอใจ)**
- 19:25 น.** ออกเดินทางสู่ สนามบินปักกิ่ง โดยเที่ยวบิน VZ3718 (ไม่มีอาหารบริการบนเครื่อง)

**วันที่สอง** จตุรัสเทียนอันเหมิน-พระราชวังกู้กง-เมืองโบราณใต้ดิน-ถนนหวังฝูจิ่ง (B/L/-)

- 01:00 น.** เดินทางถึง สนามบินปักกิ่ง เป็นสนามบินระหว่างประเทศ สนามบินหลักของกรุงปักกิ่ง สาธารณรัฐประชาชนจีน จากนั้นนำท่านผ่านขั้นตอนตรวจคนเข้าเมือง (เวลาท้องถิ่นเร็วกว่าประเทศไทย 1 ชั่วโมง

จากนั้นนำท่านเข้าสู่ที่พัก โรงแรมที่พัก Royard Hotel  
หรือเทียบเท่า โรงแรม 4\* Local,

| วันที่ | โปรแกรมท่องเที่ยว                                                                  | เช้า | เที่ยง | เย็น | โรงแรม                                     |
|--------|------------------------------------------------------------------------------------|------|--------|------|--------------------------------------------|
| 1      | กรุงเทพฯ(สนามบินสุวรรณภูมิ) – สนามบินปักกิ่ง (BKK-PKX VZ3718 19:25-01:00)+1Day     |      |        |      | Royard Hotel หรือเทียบเท่า โรงแรม 4* Local |
| 2      | จตุรัสเทียนอันเหมิน-พระราชวังกู้กง-เมืองโบราณใต้ดิน-ถนนหวังฝูจิ่ง                  | ☺☺☺  | ☺☺☺    |      | Royard Hotel หรือเทียบเท่า โรงแรม 4* Local |
| 3      | กำแพงเมืองจีนด่านจวิ๊ยกวน-ร้านยา-ผ่านชมสนามกีฬารังนก-ถนนเทียนเหมิน                 | ☺☺☺  | ☺☺☺    | ☺☺☺  | Royard Hotel หรือเทียบเท่า โรงแรม 4* Local |
| 4      | วัดลามะ-ร้านหยก -หอฟ้าเทียนถาน - ถนนคนเดิน Solana – สนามบินปักกิ่ง- เช็คน 23.00 น. | ☺☺☺  | ☺☺☺    | ☺☺☺  |                                            |
| 5      | เดินทางถึงกรุงเทพฯ (สนามบินสุวรรณภูมิ) (PKX-BKK VZ3719 02:15-06:25)                |      |        |      |                                            |



**เช้า** ๑๐ รับประทานอาหารเช้า ณ ห้องอาหารของโรงแรม

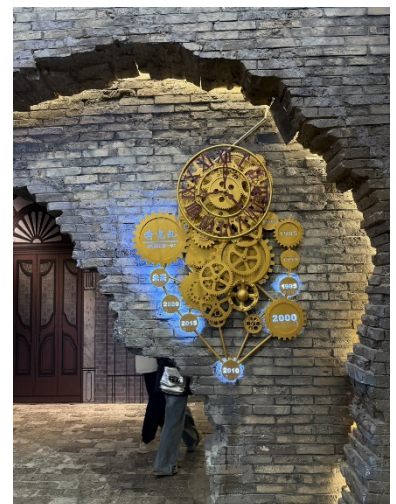
นำท่านชม **จัตุรัสเทียนอันเหมิน(Tiananmen Square)** หนึ่งในจัตุรัสที่มีชื่อเสียงที่สุดในโลก มีความสำคัญในวัฒนธรรมที่ยิ่งใหญ่ ถือเป็นสัญลักษณ์และที่ตั้งของเหตุการณ์สำคัญมากมายในประวัติศาสตร์จีน จัตุรัสเทียนอันเหมินเป็นจัตุรัสที่มีขนาดใหญ่ที่สุดในโลก มีพื้นที่ทั้งสิ้นประมาณ 440,000 ตารางเมตร

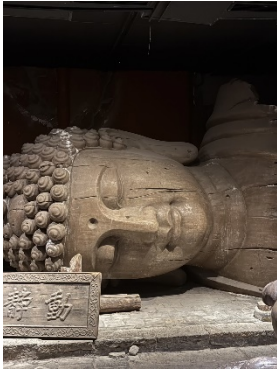


และนำท่านชม **พระราชวังต้องห้ามหรือพระราชวังกู้กง (Forbidden City)** มรดกโลกแห่งเมืองจีน เดิมเป็นที่ประทับของจักรพรรดิจีนมาหลายราชวงศ์ ปัจจุบันพระราชวังต้องห้ามกลายเป็นสถานที่ท่องเที่ยวที่มีชื่อเสียงที่สุดในปักกิ่ง และสามารถดึงดูดนักท่องเที่ยวมากมายจากทั่วโลกเพื่อมาชมความยิ่งใหญ่อลังการของสถาปัตยกรรมจีนโบราณแบ่งออกได้เป็น 2 ส่วน คือ พระราชฐานชั้นนอก และพระราชฐานชั้นใน ก่อนจะผ่านเข้าสู่พระราชวังจะพบกับประตูคู่ (Meridian Gate) ที่คู่กัน เป็นอย่างดี ไฮไลท์สำคัญที่พลาดไม่ได้เลยคือ พระที่นั่งไท่เทอ (Hall of Supreme Harmony) หนึ่งใน 3 พระที่นั่งสำคัญที่ใช้ในการประกอบพระราชพิธีต่างๆ เป็นสิ่งก่อสร้างที่มีขนาดใหญ่ที่สุดในพระราชวังต้องห้าม ซึ่งสร้างจากไม้ทั้งหมด ด้านในท้องพระโรงมีขนาดกว้างขวางมาก รวมถึงบัลลังก์มังกรของฮ่องเต้ที่ตั้งอยู่บริเวณตรงกลาง แสดงถึงความยิ่งใหญ่ได้เป็นอย่างดี

**กลางวัน** ๑๑ รับประทานอาหารกลางวัน ณ ภัตตาคาร

นำท่านแวะชม **ร้านไข่มุก** เครื่องประดับของจีนที่มีความสวยงามและความพิถีพิถัน นำท่านเยี่ยมชม **เมืองใต้ดินโบราณที่หวังฟูจิ่ง** ในปักกิ่ง เป็นหนึ่งในสถานที่ที่เต็มไปด้วยเสน่ห์ของประวัติศาสตร์และความลึกลับ ซ่อนตัวอยู่ใต้ถนนที่พลุกพล่านของปักกิ่ง สถานที่นี้เคยถูกสร้างขึ้นในช่วงสงครามเย็น เพื่อใช้เป็นหลุมหลบภัยใต้ดินที่สามารถรองรับผู้คนได้จำนวนมาก ภายในมีการออกแบบให้คล้ายเมืองเล็ก ๆ ครบครันทั้งห้องพัก โรงเรียน โรงพยาบาล และแม้กระทั่งโรงละคร





ปัจจุบัน เมืองไต้ดินนี้เปิดให้ผู้มาเยือนได้สำรวจเส้นทางอุโมงค์ที่เชื่อมต่อกันยาวไกล เต็มไปด้วยเรื่องราวที่น่าสนใจ และโอกาสในการสัมผัสกับอดีตที่แทบจะไม่เปลี่ยนแปลง หากคุณอยากสัมผัสความเป็นปักกิ่งในมุมที่แตกต่าง เมืองไต้ดินโบราณแห่งนี้คือตัวเลือกที่ไม่ควรพลาด!

จากนั้นนำท่านเดินทางสู่ ถนนหวังฝูจิ่ง (WANGFUJING Street) อีสระให้ท่านเดินช้อปปิ้ง ชิม ซิลล์ เป็นตลาดถนนคนเดินแห่งเมืองปักกิ่ง เป็นถนนที่รวบรวมเอาสินค้าอันหลากหลายและเป็นสตรีทฟู้ด ไม่ว่าจะเป็นอาหารที่มีทั้งของกินยอดนิยมของชาวจีน ไปจนถึงอาหารแปลกตาที่หารับประทานไม่ได้ที่อื่น และของใช้เสื้อผ้า ถือได้ว่าเป็นหนึ่งในเอกลักษณ์และสีสันอันคึกคักของเมืองปักกิ่ง และยังมี SHOP POP MART สุดฮิตอยู่ในห้าง APM ชั้น 1 เป็นร้านใหญ่ที่ขายโมเดลตุ๊กตาป๊อปมาร์ท ให้ท่านได้เลือกซื้อเลือกชมได้ตามใจชอบ

**\*\*อีสระรับประทานอาหารค่ำ เพื่อความสะดวกในการท่องเที่ยว\*\***



จากนั้นนำท่านเข้าสู่ที่พัก โรงแรมที่พัก Royard Hotel  
หรือเทียบเท่า โรงแรม 4\* Local,



## วันที่สาม

กำแพงเมืองจีนด่านจวิ๋ยงกวน-ร้านยา-ผ่านชมสนามกีฬาปักกิ่ง-ถนนเจียนเหมิน (B/L/D)

เช้า

📍 รับประทานอาหารเช้า ณ ห้องอาหารของโรงแรม



จากนั้นเดินทางสู่ กำแพงเมืองจีนด่านจวิ๋ยงกวน (Juyongguan) เป็นกำแพงที่มีป้อมคอยเฝ้าตลอดช่วง ๆ ของจีนสมัยโบราณ สร้างในสมัยพระเจ้าจินซีฮ่องเต้เป็นครั้งแรก กำแพงส่วนใหญ่ที่ปรากฏในปัจจุบันสร้างขึ้นในสมัยราชวงศ์หมิง ทั้งนี้เพื่อป้องกันการรุกรานจากพวกมองโกลและพวกเติร์ก หลังจากนั้นยังมีกำแพงต่อขยายหลายครั้งด้วยกัน แต่ภายหลังกลับเผชิญการรุกรานจากมองโกลเลียและแมนจูเรียสามารถบุกฝ่ากำแพงเมืองจีนได้ มีความยาวทั้งหมด ประมาณ 6,350 กิโลเมตร และนับเป็นหนึ่งในเจ็ดสิ่งมหัศจรรย์ของโลกยุคกลางด้วย เชื่อกันว่าหากมองเมืองจีนจากอวกาศจะสามารถเห็นกำแพงเมืองจีนได้

นำท่านแวะชม ร้านบัวหิมะ(หรือร้านนวดฝ่าเท้า)

กลางวัน 📍 รับประทานอาหารกลางวัน ณ ภัตตาคาร

นำท่านผ่านชม สนามกีฬาปักกิ่ง (The Beijing National Stadium)

จากนั้นนำท่านไป ถนนเจียนเหมิน (Qianmen Street)

ถนนคนเดินสายวัฒนธรรมที่มีอายุมายาวนานกว่า 600 ปี เหมาะสำหรับแวะมาเดินเที่ยวเพื่อจะได้สัมผัสความงดงามของสถาปัตยกรรมแบบโบราณ ได้มาทานอาหารอร่อย ๆ ซื้ของปักกิ่ง ซื้ของฝากซึ่งถือว่าเป็นถนนคนเดินที่มีครบทุกรูปแบบในที่เดียว



ค่ำ

📍 รับประทานอาหารค่ำ ณ ภัตตาคาร

จากนั้นนำท่านเข้าสู่ที่พัก โรงแรมที่พัก Royard Hotel หรือเทียบเท่า โรงแรม 4\* Local,

## วันที่สี่

วัดลามะ-ร้านหยก-หอฟ้าเทียนถาน - ถนนคนเดิน Solana –สนามบินปักกิ่ง- เช็กอิน 23.00 น. (B/L/-)

เช้า

📍 รับประทานอาหารเช้า ณ ห้องอาหารของโรงแรม

จากนั้นนำท่านไป วัดลามะ หรือ วัดหยงเหอกง (Yonghe Temple) ตั้งอยู่ในกรุงปักกิ่ง ประเทศจีน เป็นวัดพุทธแบบทิเบตที่สำคัญที่สุดในเมืองหลวงของจีน และถือเป็นสถานที่ท่องเที่ยวเชิงวัฒนธรรมและศาสนาที่ได้รับความนิยมอย่างมาก โดยวัดนี้มีประวัติศาสตร์ที่ยาวนานและมีความโดดเด่นทั้งในแง่สถาปัตยกรรมและวัฒนธรรมทางพุทธศาสนาโบราณสถานหนึ่งในจีนที่ผสมผสานเอกลักษณ์แห่ง 4 ชนชาติ ฮั่น แมนจู มองโกล ทิเบต รวมไว้ได้อย่างลงตัว ที่มีคุณค่าทางศิลปวัฒนธรรมไว้อย่างลงตัว



กลางวัน ๑๐ รับประทานอาหารกลางวัน ณ ภัตตาคาร  
นำท่านแวะชมร้านหยก

นำท่านเดินทางสู่ หอฟ้าเทียนถาน (Tian Tan Temple of Heaven) ตั้งอยู่ทางทิศใต้ของกรุงปักกิ่ง มีเนื้อที่ทั้งหมด 273 เฮกตาร์ เป็นหนึ่งในแลนด์มาร์กสำคัญของกรุงปักกิ่ง และเป็นมรดกโลกทางวัฒนธรรมขององค์การยูเนสโก สร้างขึ้นในสมัยราชวงศ์หมิง เพื่อใช้เป็นสถานที่ประกอบพิธีกรรมสักการะฟ้าของจักรพรรดิจีน เพื่อขอพรให้ฝนตกต้องตามฤดูกาลและบ้านเมืองสงบสุข เป็นสถานที่ที่สะท้อนให้เห็นถึงความยิ่งใหญ่ของอารยธรรมจีน



คำ ๑๐ รับประทานอาหารค่ำ ณ ภัตตาคาร  
จากนั้นพาทุกท่านสู่ ถนนคนเดิน SOLANA เป็นศูนย์การค้าและไลฟ์สไตล์สุดหรูใจกลางกรุงปักกิ่ง ที่มีร้านค้าสินค้าแบรนด์ดังมากมาย ร้านอาหาร คาเฟ่ เป็นสถานที่ที่เหมาะสมสำหรับการช้อปปิ้ง ชิมอาหาร พักผ่อน และเพลิดเพลินกับบรรยากาศที่ทันสมัย

ถึงเวลาอันสมควร นำท่านเดินทางสู่ ท่าอากาศยานนานาชาติปักกิ่ง

**วันที่ห้า** เดินทางถึงกรุงเทพฯ (สนามบินสุวรรณภูมิ) (-/-)

- 02:15 น. น.ออกเดินทางสู่สนามบินสุวรรณภูมิ โดยสายการบิน Vietjet Air เที่ยวบินที่ VZ3719 (ไม่มีอาหารบริการบนเครื่อง)
- 06:25 น. เดินทางกลับถึงสนามบินสุวรรณภูมิ โดยสวัสดิภาพ พร้อมความประทับใจ

\*\*\*\*\*

**หมายเหตุ\*** โปรแกรมการเดินทางอาจเปลี่ยนแปลงตามความเหมาะสม บริษัท ขอสงวนสิทธิ์ในการปรับเปลี่ยนราคา หากมีการปรับขึ้นของภาษีน้ำมันของสายบินหรือการเปลี่ยนแปลงกฎการเข้าประเทศ ที่มีค่าใช้จ่ายเพิ่มเติมรวมถึงการปรับเพิ่มราคาค่าบัตรเข้าชมสถานที่ท่องเที่ยว (ตามประกาศของสถานที่ท่องเที่ยวต่างๆ หลังการจอร์จทาวน์)

**เอกสารที่ใช้ในการเดินทาง \*\*\* สำคัญมาก \*\*\***

\*\*\*หนังสือเดินทางที่มีวันกำหนดอายุใช้งานเหลือไม่น้อยกว่า 6 เดือน หรือ 181 วัน นับจากวันที่จะออกเดินทาง

\*\*\* เมื่อชำระค่าทัวร์แล้วถือว่ารับทราบเงื่อนไขการจอร์จทาวน์ทุกประการ \*\*\*  
พร้อมส่งสำเนาหน้าพาสปอร์ตให้เจ้าหน้าที่จอร์จทาวน์ / ส่วนที่เหลือจ่ายก่อนเดินทาง 15 วัน

\*\*\* กรุณาตรวจสอบพาสปอร์ต ต้องมีอายุใช้งานเหลือไม่น้อยกว่า 6 เดือน นับจากวันเดินทาง\*\*\*

**อัตรานี้รวม**

- ❖ รวมสัมภาระโหลดใต้ท้องเครื่อง 20 กก. + สัมภาระถือขึ้นเครื่อง 7 กก.
- ❖ ตัวเครื่องบินและภาษีน้ำมันตามรายการ ชั้นประหยัด ไป/กลับตามกำหนดการของคณะทัวร์
- ❖ ค่ารถโค้ชปรับอากาศบริการตลอดการเดินทางตามรายการทัวร์
- ❖ ค่าอาหาร และเครื่องดื่มที่ระบุไว้ในรายการ
- ❖ ค่าที่พัก 3 คืนพักห้องละ 2-3 ท่าน
- ❖ ค่าบัตรเข้าชมสถานที่ท่องเที่ยวต่าง ๆ ตามรายการที่ได้ระบุไว้
- ❖ ค่าประกันอุบัติเหตุในการเดินทาง 1,000,000 บาท (ขึ้นอยู่กับเงื่อนไขของกรมธรรม์เฉพาะเหตุการณ์ที่เกิดขึ้นระหว่างวันเดินทางเท่านั้นโดยจะต้องใช้ใบรับรองแพทย์และใบเสร็จรับเงินในการเบิก)

## อัตราหนี้ไม่รวม

- ❖ ค่าทิปไกด์+ค่าทิปคนขับรถ ค่าทัวร์ส่วนที่เหลือ เหม่าจ่าย ท่านละ 1,500 บาทเก็บที่สนามบิน ณ วันเดินทาง (ไม่รวมค่าทิปหัวหน้าทัวร์ตามความพึงพอใจ)
- ❖ ค่าใช้จ่ายอื่นๆ เพิ่มเติมในกรณีที่ท่านติด COVID-19 ระหว่างเดินทาง เช่นค่าโรงแรม ค่าตรวจต่างๆ ค่าเลื่อนตัวเครื่องบิน ฯลฯ
- ❖ ค่าทำหนังสือเดินทางไทย และค่าธรรมเนียมสำหรับผู้ถือพาสปอร์ตต่างชาติ
- ❖ ค่าอาหาร และเครื่องดื่มที่ไม่ได้ระบุไว้ในรายการ
- ❖ ค่าใช้จ่ายอื่นๆ ที่มีได้ระบุไว้ในรายการ เช่น ค่าซักรีด โทรศัพท์ ค่ามินิบาร์ ฯลฯ
- ❖ ภาษีมูลค่าเพิ่ม 7% และภาษี ณ ที่จ่าย 3%

## เงื่อนไขในการยกเลิกทัวร์

- ❖ ยกเลิกก่อนเดินทาง 45 วันขึ้นไป คืนค่าใช้จ่ายเต็มจำนวน
- ❖ ยกเลิกก่อนเดินทาง 15-44 วัน สงวนสิทธิ์ยึดค่าใช้จ่ายที่ชำระมาทั้งหมด
- ❖ ยกเลิกก่อนเดินทางน้อยกว่า 14 วัน สงวนสิทธิ์ยึดค่าทัวร์เต็มจำนวนหรือทั้งหมดที่ชำระมา
- ❖ กรณีมีเหตุยกเลิกทัวร์ โดยไม่ใช่ความผิดพลาดของบริษัททัวร์ เช่น เกิดจากสายการบิน ภัยธรรมชาติ หรือเหตุการณ์ต่างๆ แนวทางปฏิบัติจะเป็นไปตามสายการบินเท่านั้น
- ❖ กรณียกเลิก ช่วงวันหยุดเทศกาล วันหยุดนักขัตฤกษ์ วันหยุดยาว เนื่องจากเงื่อนไขการชำระเงินกับสายการบินและโรงแรมที่ต่างประเทศ ทำให้ไม่สามารถคืนค่าใช้จ่ายใดๆที่ชำระมาได้
- ❖ แนวทางปฏิบัติเป็นไปตาม พรบ. ธุรกิจนำเที่ยวทุกประการ

## เงื่อนไขการจองทัวร์

เนื่องจากเป็นโปรแกรมโปรโมชันราคาพิเศษ!!! ผู้เดินทางโปรดทราบว่า  
“หากไม่ได้ลงร้านท้องถิ่นในรายการจะมีค่าปรับร้านละ 200 RMB / ท่าน”

หากไม่ได้ร่วมบริการทานอาหาร หรือค่าตัวเข้าชมใดๆ ในกรณีจอยทัวร์ไม่สามารถคืนเงินได้ เนื่องจากค่าบริการที่ต่างประเทศเป็นแบบเหม่าจ่าย

1. เนื่องจากตัวเครื่องบินต้องเดินทางตามวันที่ ที่ระบุบนหน้าตั๋วเท่านั้น จึงไม่สามารถยกเลิก หรือเปลี่ยนแปลงการเดินทางใด ๆ ทั้งสิ้น ถ้ากรณียกเลิก หรือเปลี่ยนแปลงการเดินทาง ทางบริษัทฯ ขอสงวนสิทธิ์ในการคืนเงินทั้งหมดหรือบางส่วนให้กับท่าน
2. กรณีที่กองตรวจคนเข้าเมืองทั้งที่กรุงเทพฯ และในต่างประเทศปฏิเสธมิให้เดินทางออกหรือเข้าประเทศที่บริษัทระบุในรายการเดินทาง บริษัทฯ ขอสงวนสิทธิ์ไม่คืนค่าบริการไม่ว่ากรณีใด ๆ
3. ทางบริษัทฯ จะไม่รับผิดชอบใดๆทั้งสิ้น หากท่านใช้บริการของทางบริษัทฯ ไม่ครบ อาทิ ไม่เที่ยวบางรายการ, ไม่ทานอาหารบางมื้อ เพราะค่าใช้จ่ายทุกอย่างทางบริษัทฯ ได้ชำระค่าใช้จ่ายให้ตัวแทนต่างประเทศแบบเหม่าขาด
4. ค่าทัวร์เป็นแบบเหม่าจ่ายกับบริษัททัวร์ในต่างประเทศ ไม่สามารถคืนเงินค่าทัวร์ในทุกกรณี
5. ทางบริษัทฯ จะไม่รับผิดชอบใดๆ ทั้งสิ้น หากเกิดสิ่งของสูญหายจากการโจรกรรม และ/หรือ เกิดอุบัติเหตุที่เกิดจากความประมาทของตัวนักท่องเที่ยวเอง
6. เมื่อท่านตกลงชำระเงินไม่ว่าทั้งหมดหรือบางส่วนกับทางบริษัทฯ ทางบริษัทฯ จะถือว่าท่านได้ยอมรับในเงื่อนไขข้อตกลงต่างๆ ที่ได้ระบุไว้แล้วทั้งหมด



7. ผู้เดินทางจะต้องตรวจสอบสถานะของ Visa ด้วยตนเอง เช่นการต่ออายุ หรือ การทำ Re-Entry หรือ สิทธิ หน้าที่ ต่างๆ หากมีเหตุหรือเกิดผลกระทบใดๆ ไม่ว่าในกรณีใดเกี่ยวกับ Visa ของท่าน ทางบริษัทจะไม่รับผิดชอบในทุกกรณี

#### หมายเหตุ

- ❖ หากกรุ๊ปยกเลิกจากจำนวนผู้เดินทางไม่ถึงกำหนด คืนเงินเต็มจำนวน
  - ❖ กรุ๊ปคอนเฟิร์มเดินทาง 10 ท่านขึ้นไป (ไม่มีหัวหน้าทัวร์ไทย) // 15 ท่าน มีหัวหน้าทัวร์เดินทางไปด้วยจากเมืองไทย
  - ❖ หากมีเหตุสุดวิสัยอันเกิดจากประกาศสถานการณ์ฉุกเฉินต่างๆ ทำให้เดินทางไม่ได้ อ้างอิงตาม พรบ. ธุรกิจนำเที่ยว หักค่าใช้จ่ายที่เกิดขึ้นจริงโดยมีใบเสร็จยืนยันกับลูกค้า
  - ❖ ตัวเครื่องบินเป็นแบบกรุ๊ปคณะ ไม่สามารถเลือกหรือล๊อคที่นั่งได้ ที่นั่งอาจจะไม่ติดกัน ซึ่งเป็นไปตามเงื่อนไขของสายการบิน
  - ❖ เรื่องห้องพักช่วงเทศกาล ห้องพักที่ลูกค้าระบุตอนจองทัวร์ ทางบริษัทจะ Request ให้ทางโรงแรมตามขั้นตอน ในบางครั้งโรงแรมอาจเปลี่ยนชนิดห้องพักของลูกค้า ณ วันเข้าพัก แต่ทางบริษัทยืนยันว่าจะเพียงพอต่อจำนวนลูกค้า เช่น Request สำหรับเตียง Double Bed หากห้องไม่พอ อาจจะเป็นห้อง TWIN ขยับเตียงให้ชิดกัน Request สำหรับเตียง Triple Bed หากห้องไม่พอ จะจัดให้เป็น 2ห้อง ตามเงื่อนไขของโรงแรมที่จอง
  - ❖ บริษัท ขอสงวนสิทธิ์ที่จะเปลี่ยนแปลงรายละเอียดบางประการในทัวร์นี้ เมื่อเกิดเหตุจำเป็นสุดวิสัยจนไม่อาจแก้ไขได้และจะไม่รับผิดชอบใดๆ ในกรณีที่สูญหาย สูญเสียหรือได้รับบาดเจ็บที่นอกเหนือความรับผิดชอบของหัวหน้าทัวร์และเหตุสุดวิสัยบางประการ เช่น การนัดหยุดงาน ภัยธรรมชาติ การจลาจล ต่างๆ เนื่องจากรายการทัวร์นี้เป็นแบบเหมาจ่ายเบ็ดเสร็จ หากท่านสละสิทธิ์การใช้บริการใดๆ ตามรายการ หรือถูกปฏิเสธการเข้าประเทศไม่ว่าในกรณีใดก็ตาม ทางบริษัท ขอสงวนสิทธิ์ไม่คืนเงินในทุกกรณี
  - ❖ บริษัท มีสิทธิ์ที่จะเปลี่ยนแปลงหรือปรับเปลี่ยนรายการได้ตามความเหมาะสมบริษัทขอสงวนสิทธิ์ที่จะเลื่อนการเดินทางในกรณีที่มิผู้ร่วมคณะไม่ถึง 9 ท่าน การไม่รับประทานอาหารเช้าไม่เที่ยวตามรายการ ไม่สามารถขอหักค่าบริการคืนได้ เพราะการชำระค่าทัวร์เป็นไปในลักษณะเหมาจ่าย เมื่อท่านได้ชำระเงินมัดจำหรือทั้งหมด ไม่ว่าจะเป็นการชำระผ่านตัวแทนของบริษัท หรือชำระโดยตรงกับทางบริษัท ทางบริษัท จะขอถือว่าท่านรับทราบและยอมรับในเงื่อนไขต่างๆ
- บริษัท ไม่รับผิดชอบค่าเสียหายในเหตุการณ์ที่เกิดจากสายการบิน ไฟล์ทยกเลิกโดยมีประกาศจากสายการบิน ภัยธรรมชาติ ปฏิวัติและอื่นๆ ที่อยู่นอกเหนือการควบคุมของทางบริษัทหรือค่าใช้จ่ายเพิ่มเติมที่เกิดขึ้นทางตรงหรือทางอ้อม เช่น การเจ็บป่วย, การถูกทำร้าย, การสูญหาย, ความล่าช้า หรือจากอุบัติเหตุต่างๆ



ติดต่อสอบถาม และจองทัวร์ได้ที่ **Tour Express Center**  
Tel : 02-379-1988 (อัครโนมัติ) Hotline : 081-933-0700

081-148-3928 (คุณก้อง) 095-382-5185 (คุณก๊วกโก่) 081-955-5974 (คุณหญิง)  
099-615-3373 (คุณโอ) 061-415-4938 (คุณแอมมี่) 096-293-9919 (คุณหมวย)  
089-524-4425 (คุณวิน)

LINE

ADD LINE  
CLICK!