



# ทัวร์เอ็กซ์เพรส เซ็นเตอร์

318/117 ซอยนวมินทร์ 70 แยก 6 ถนนนวมินทร์  
แขวงคลองกุ่ม เขตบึงกุ่ม กรุงเทพมหานคร 10240  
ใบอนุญาตนำเที่ยวเลขที่ 11/06195



T : 02-379-1988

M : 081-933-0700

F : 02-379-1966-7

E : info4tec@gmail.com

Line: @tourexpress

เที่ยวจีน  
ฟรี..วีซ่า  
ทัวร์ไม่ลงร้าน

เส้นทางสายไหม

# Silk Road

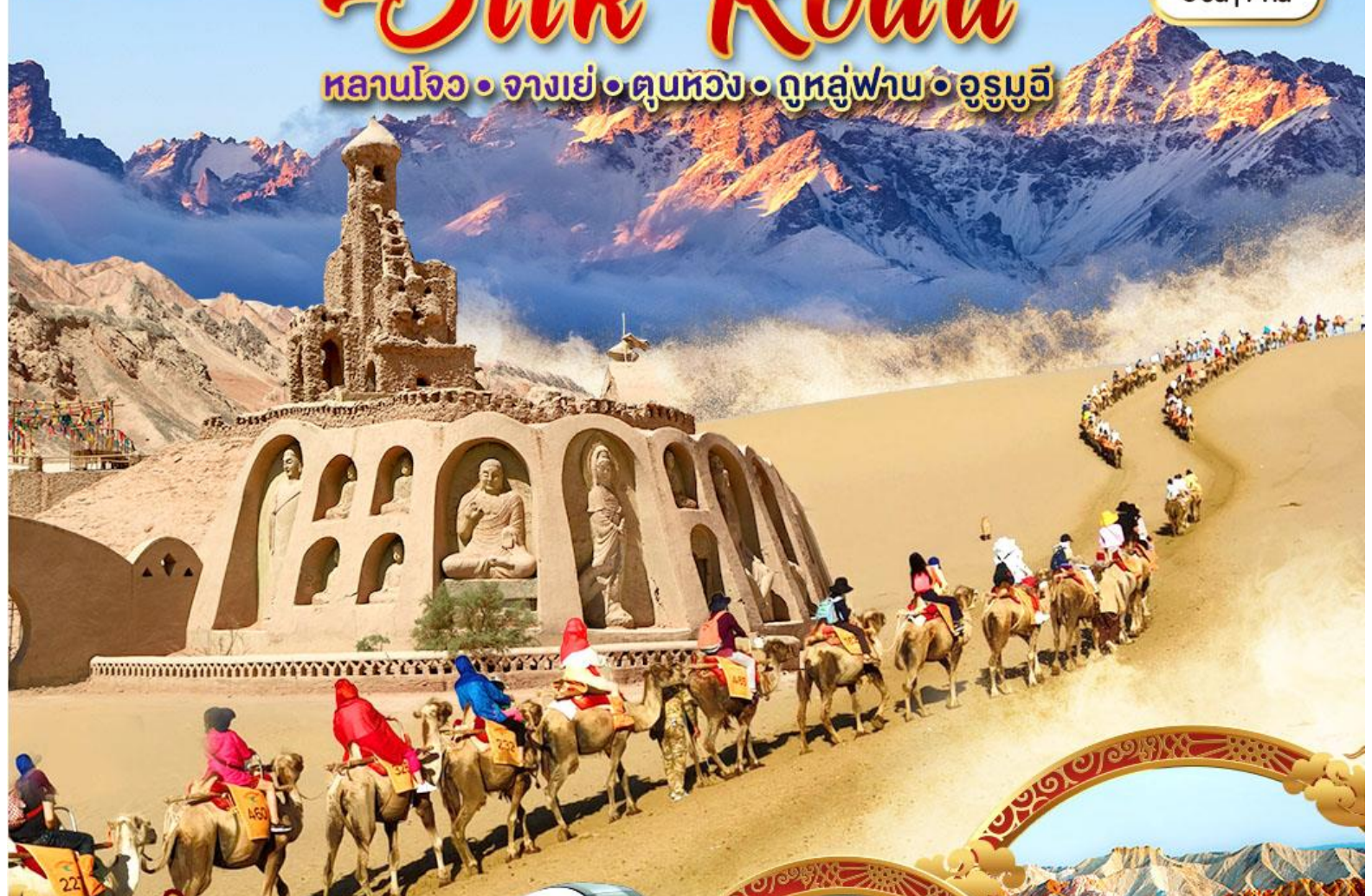
หลานโจว • จางเย่ • ดูนหวง • ภูเขาฟาน • อูรูมูฉี



SICHUAN AIRLINES

BT-URC03\_3U

8 วัน | 7 คืน



พิเศษ!!  
นั่งรถไฟความเร็วสูง

# 57,999.-

ราคา  
เพียง

ย้อนรอยเส้นทางอารยธรรม 1,000 ปี  
ภูเขาสายรุ้งแห่งแดนเหนือ สองเรือทะเลสาบเทียนฉือ  
เยือนกำแพงเมืองจีนฝั่งตะวันตก ชมโอเอซิสแห่งทะเลทราย

เดินทาง : 06-13 ก.ย. 67



กำแพงเมืองจีน  
ด่านเจียวอวี่กวน

ภูเขาสายรุ้ง  
จางเย่

ฟรี!  
น้ำหนักกระเป๋า

★★★★  
พักโรงแรมดี  
4 ดาว

🍴 อาหาร  
17 มื้อ



# Silk Road

เส้นทางสายไหม

หลานโจว • จางเย่ • ดูนหวง • กูหลู่ฟาน • อูรูมูฉี



SICHUAN AIRLINES

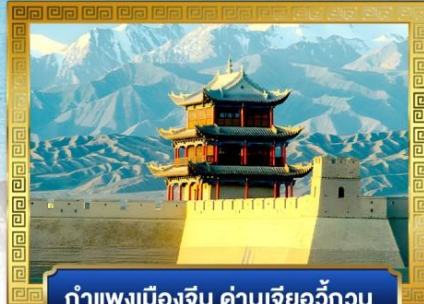
BT-URC03\_3U

8 วัน | 7 คืน

☑️ ตามรอยมรดกโลก เส้นทางสายไหม

☑️ ชมภูเขาสายรุ้ง ล่องทะเลสาบเทียนฉือ

☑️ ทุ่งหญ้าทะเลทรายครวง



กำแพงเมืองจีน ด่านเจียวอ้วกวน



ภูเขาสายรุ้งจางเย่

เดินทางโดยสายการบินเสฉวนแอร์ไลน์



อาหาร : 17 มื้อ



โรงแรม : 4 ดาว



FLIGHT : 3U3936  
BKK 18:05 → — TFU 22:10

FLIGHT : 3U6337  
TFU 12:00 → — LHW 13:45



FLIGHT : 3U3935  
TFU 14:40 → — BKK 16:40

FLIGHT : 3U6514  
URC 06:55 → — TFU 10:20

วันที่	รายการทัวร์	อาหาร			โรงแรม
		เช้า	กลางวัน	เย็น	
1	• สนามบินสุวรรณภูมิ • สนามบินเฉิงตูเทียนฟู่				JOYHUB CHEER HOTEL หรือเทียบเท่า 4 ดาว
2	• เมืองเฉิงตู • สนามบินหลานโจวจงฉวน • เมืองหลานโจว • นั่งรถไฟความเร็วสูง • เมืองจางเย่			✓	QIAN XI SI LU HOTEL หรือเทียบเท่า 4 ดาว
3	• อุทยานธรณีแห่งชาติเมืองจางเย่ • ภูเขาสายรุ้ง • กำแพงเมืองจีนด่านเจียวอ้วกวน	✓	✓	✓	REZEN HOTEL หรือเทียบเท่า 4 ดาว
4	• เมืองดุนหวง • เนินทรายหมิงซาซาน • ทะเลสาบพระจันทร์เสี้ยว • ตลาดกลางคืนซาโจว	✓	✓	✓	METRO PARK HOTEL หรือเทียบเท่า 4 ดาว
5	• ถ้ำม่อเกาคู • ภาพยนตร์ 3 มิติ • นั่งรถไฟความเร็วสูง • เมืองกูหลู่ฟาน	✓	✓	✓	HAMPTON BY HILTON HOTEL หรือเทียบเท่า 4 ดาว
6	• ระบบชลประทานใต้ดินกูหลู่ฟาน • ถ้ำพระพันองค์ • เมืองโบราณเกาซาง • หมู่บ้านโบราณอู๋อี้โกว • เมืองอูรูมูฉี	✓	✓	✓	HAMPTON BY HILTON HOTEL หรือเทียบเท่า 4 ดาว
7	• ภูเขาหิมะเทียนชาน • ล่องเรือทะเลสาบเทียนฉือ • ตลาดต้าปาจา	✓	✓	✓	HAMPTON BY HILTON HOTEL หรือเทียบเท่า 4 ดาว
8	• สนามบินอูรูมูฉีเตอวู้เป่า • สนามบินเฉิงตูเทียนฟู่ • สนามบินสุวรรณภูมิ กรุงเทพฯ	✓			

รายการทัวร์อาจมีสลับปรับเปลี่ยนตามความเหมาะสม โดยดูสถานการณ์หน้างานเป็นหลัก แต่จะเที่ยวครบทุกรายการ



โปรแกรมการเดินทาง 8 วัน 7 คืน : เดินทางโดยสายการบินเสฉวนแอร์ไลน์



BKK → TFU

เที่ยวบิน	ออก	ถึง
3U3936	18.05	22.10

TFU → BKK

เที่ยวบิน	ออก	ถึง
3U3935	14.40	16.40

TFU → LHW

เที่ยวบิน	ออก	ถึง
3U6337	12.00	13.45

URC → TFU

เที่ยวบิน	ออก	ถึง
3U6514	06.55	10.20

วันแรก สนามบินสุวรรณภูมิ • สนามบินเฉิงตูเทียนฟู่

☉ (-/-/-)

15.00 น. พร้อมกันที่ สนามบินสุวรรณภูมิ อาคารผู้โดยสารขาออก ชั้น 4 นำคณะเชคอิน ณ เคาน์เตอร์สายการบินไชนาเซาเทิร์นแอร์ไลน์ (CZ) โดยมีเจ้าหน้าที่จากบริษัทฯ คอยอำนวยความสะดวก



หมายเหตุ

เนื่องจากตัวเครื่องบินของคณะเป็นตั๋วกรุ๊ประบบ Random ไม่สามารถล็อกที่นั่งได้ ที่นั่งอาจจะไม่ได้นั่งติดกัน และไม่สามารถเลือกช่วงที่นั่งบนเครื่องบินได้ในคณะ ซึ่งเป็นไปตามเงื่อนไขสายการบิน

18.05 น. ออกเดินทางสู่ เมืองเฉิงตู ประเทศจีน โดยเที่ยวบิน 3U3936 (บริการอาหารบนเครื่อง)

22.10 น. เดินทางถึง **สนามบินเฉิงตูเทียนฟู่** หลังผ่านขั้นตอนการตรวจคนเข้าเมือง และตรวจรับสัมภาระเรียบร้อยแล้ว ยินดีต้อนรับทุกท่านสู่ **สาธารณรัฐประชาชนจีน** (เวลาท้องถิ่นที่จีน เร็วกว่าประเทศไทย 1 ชั่วโมง กรุณาปรับเวลาของท่านเพื่อความสะดวกในการนัดหมาย)

จากนั้น **พักที่ JOYHUB CHEER HOTEL หรือระดับเทียบเท่า ★★★★★**

วันที่สอง **เมืองเฉิงตู • สนามบินหลานโจวจงฉวน • เมืองหลานโจว • นั่งรถไฟความเร็วสูง • เมืองจางเย่**  
📍 (-/-/เย็น)

ได้เวลาสมควรนำท่านเดินทางสู่สนามบิน (เที่ยวบินภายในประเทศ)

12.00 น. ออกเดินทางสู่ **เมืองหลานโจว ประเทศจีน** โดยเที่ยวบิน **3U6337 (บริการอาหารบนเครื่อง)**

13.45 น. เดินทางถึง **สนามบินหลานโจวจงฉวน** นำท่านเดินเข้าสู่ **เมืองหลานโจว** เมืองหลวงของมณฑลกานซู มีประวัติศาสตร์ประมาณ 2,000 ปี เดิมถูกเรียกว่า “เมืองสี่ทอง” ทางผ่านที่สำคัญของเส้นทางสายไหม และถูกป้องกันการรุกรานโดยกำแพงเมืองจีน

จากนั้น ออกเดินทางไปยัง **สถานีรถไฟความเร็วสูง** นั่งรถไฟความเร็วสูงมุ่งหน้าสู่ **เมืองจางเย่ (ใช้เวลาเดินทางประมาณ 3 ชั่วโมง)** มีความหมายว่า “การขยายดินแดนออกไปไกล” เมืองจางเย่มีขนาดใหญ่ และมีความเจริญมากกว่าเมืองอู๋เห่ หนึ่งในศูนย์กลางของเมืองจางเย่ตั้งอยู่บนสองฝั่งถนนยาวโอ่วลู่ หรือ ถนนสายเอเชียยุโรป หรือเส้นทางสายไหมนั่นเอง ตอนกลางมีอนุสาวรีย์มาร์โค โปโล-นักเดินทางชาวเวนิส ผู้เคยผ่านเมืองนี้ไปยังราชอาณาจักรมองโกลตั้งตระหง่านอยู่ เมืองจางเย่มีร่องรอยความรุ่งเรืองของพุทธศาสนาที่เคยจำเริญอยู่ ณ เมืองแห่งนี้

ค่ำ 📍 **บริการอาหารเย็น ณ ภัตตาคาร**

จากนั้น **พักที่ QIAN XI SI LU HOTEL หรือระดับเทียบเท่า ★★★★★**

วันที่สาม **อุทยานธรณีแห่งชาติเมืองจางเย่ • ภูเขาสายรุ้ง • กำแพงเมืองจีนด้านเจียววี้กวน**  
📍 (เช้า/กลางวัน/เย็น)

เช้า 📍 **บริการอาหารเช้า ณ ห้องอาหารโรงแรม**

จากนั้น นำท่านเดินทางเข้าสู่ **อุทยานธรณีแห่งชาติเมืองจางเย่** ชมความมหัศจรรย์แห่งสี่สันของ **ภูเขาสายรุ้ง** มรดกโลกแดนมังกร เกิดจากปรากฏการณ์ทางธรรมชาติของภูมิลักษณะต้นเสีย ในอุทยาน



ธรณีโลกจางเย่ แห่งเมืองจางเย่ มณฑลกานซู่ทางตะวันตกเฉียงเหนือของจีน ที่ทำให้บรรดานักท่องเที่ยวที่มาเยี่ยมเยือนรู้สึกราวกับหลุดเข้าไปอยู่ในภาพวาด งดงามตื่นตาและได้รับการยกย่องว่าเป็น "ภูเขาสายรุ้งแห่งแดนเหนือ" หนึ่งในธรรมชาติที่งดงามที่สุดแห่งจีนแผ่นดินใหญ่ (รวมรถอุทยาน)



ความอัศจรรย์นี้รังสรรค์โดยธรรมชาติ ซึ่งเป็นผลพวงมาจากการขยับตัวของเปลือกโลกเมื่อ 24 ล้านปีก่อน บวกกับอิทธิพลของสภาพอากาศ ลม ฝน และเวลา ก่อให้เกิดการสะสมตัวของหินทรายและแร่ธาตุอื่นๆ จนเป็นภูเขาหินที่มีลักษณะเป็นชั้นสีคล้ายเลเยอร์เค้ก นอกจากนี้ ยังมีรูปทรงขนาด รูปแบบ และสีสันทันที่แตกต่างกันออกไป ปัจจุบันอุทยานธรณีแห่งชาติจางเย่ได้รับการขึ้น



ทะเลเป็นมรดกโลก และเปิดเป็นสถานที่ท่องเที่ยวเลื่องชื่อ ภายในอุทยานมีทางเดินสำหรับชมวิว รวมทั้งมีทางลาดที่สามารถนำรถเข็นขึ้นไปได้ ดังนั้นครอบครัวที่มีผู้สูงอายุหรือผู้พิการก็เที่ยวได้

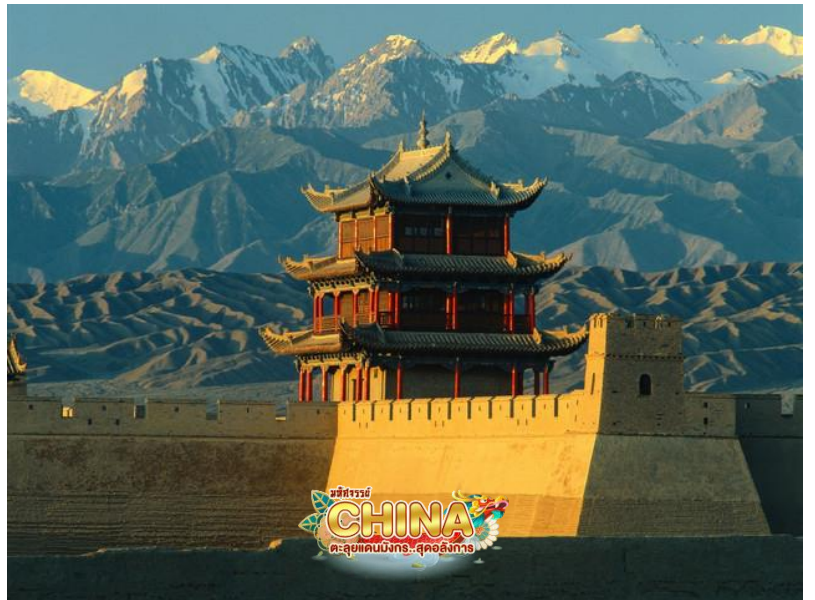


### กลางวัน

### ๑๐ บริการอาหารกลางวัน ณ ภัตตาคาร

จากนั้น

นำท่านชมกำแพงเมืองจีนฝั่งตะวันตก **กำแพงเมืองจีนด้านเจียวี่กวน** บนเส้นทางสายไหม หนึ่งในเจ็ดสิ่งมหัศจรรย์ของโลกที่สร้างโดยฝีมือมนุษย์ ความสำคัญของด่านเจียวี่กวนนี้คือการเป็นจุดปลายสุด (และจุดเริ่มต้น) ของกำแพงเมืองจีนทางฝั่งทิศตะวันตก ที่นี่เป็นปรากฏการณ์สำคัญของการเข้า



ออกเมืองจีนในยุคก่อนบนเส้นทางสายไหม ซึ่งถือเป็นเส้นทางการค้าที่เก่าแก่ที่สุดในโลกเส้นหนึ่ง ปรากฏการณ์นี้ยังได้รับการขนานนามว่าเป็น “The First and Greatest Pass Under Heaven หรือด่านแรกที่ยิ่งใหญ่ที่สุดในไต้หวัน” อีกด้วย



**เย็น** ๑๑ บริการอาหารเย็น ณ ภัตตาคาร  
**จากนั้น** พักที่ REZEN HOTEL หรือระดับเทียบเท่า ★★★★★

**วันที่ห้า** เมือง둔หวง • เนินทรายหมิงซาซาน • ทะเลสาบพระจันทร์เสี้ยว • ตลาดกลางคืนซาโจว  
๑๑ (เช้า/กลางวัน/เย็น)

**เช้า** ๑๑ บริการอาหารเช้า ณ ห้องอาหารโรงแรม

**จากนั้น** ออกเดินทางสู่ **เมือง둔หวง** (ใช้เวลาเดินทางประมาณ 4-5 ชั่วโมง) ตั้งอยู่ทางภาคตะวันตกเฉียงเหนือของมณฑลกลานซู ทางภาคตะวันตกของจีน เมืองวัฒนธรรมและประวัติศาสตร์ที่มีชื่อเสียงของจีนตั้งอยู่บนเส้นทางสายไหม

**กลางวัน** ๑๑ บริการอาหารกลางวัน ณ ภัตตาคาร



จากนั้น

นำท่านชม **เนินทรายหมีงาช้าง**

เทือกเขาทะเลทรายที่มีความยาว 40 กิโลเมตร สูงประมาณ 250 เมตร ทรายมีสีส้มต่างกัน 5 สี คือ แดง เหลือง เขียว ขาว ดำ เมื่อท่านขึ้นถึง ยอดเนินเขาทรายจะสามารถสไลด์ ลื่นลงมาสู่เชิงเขาด้านล่างอย่าง สนุกสนาน ชื่นอุ้มท้องทะเลทราย จูง



ตามกันเป็นแถวไปตามสันทรายที่โค้งไปมา ภูเขาทรายดูเป็นประกายเมื่อต้องแสงอาทิตย์ ตัดกับ ฟ้ามวยสีครามใสที่ท่านจะเก็บภาพบรรยากาศที่ประทับใจ (ใช้เวลาขึ้นประมาณ 30 นาที) และชม ความสวยงามของ **ทะเลสาบพระจันทร์เสี้ยว** (รวมรถแบตเตอรี่ 1 ขา) เดิมสระน้ำนี้มีชื่อว่า ซาจิ้ง ที่แปลได้ว่า “บ่อน้ำกลางทะเลทราย” มีพื้นที่ประมาณ 6 ไร่ ลึกโดยเฉลี่ย 3 เมตร น้ำในสระใสจน สะท้อนแสงได้ราวกับกระจก ความมหัศจรรย์ของสระน้ำแห่งนี้คือ น้ำในสระไม่เคยเหือดแห้งไม่ว่า จะผ่านไปนานเท่าใด และลมพายุก็ไม่เคยพัดทรายลงไปถมสระน้ำแห่งนี้เลย





อิสระข้อปั้ง **ตลาดกลางคินชาโจว** ท่านจะได้เลือกซื้อของที่ระลึกจากเส้นทางสายไหม อาทิเช่น ผ้าพันคอไหม งานหัตถกรรม ขนม และของฝากนานาชนิด



**เย็น** ๑๑ บริการอาหารเย็น ณ ภัตตาคาร  
**จากนั้น** พักที่ METRO PARK HOTEL หรือระดับเทียบเท่า ★★★★★

**วันที่หก** ถ้ำม่อเกาคุ • ภาพยนตร์ 3 มิติ • นั่งรถไฟความเร็วสูง • เมืองกุหลู่ฟาน

๑๑ (เช้า/กลางวัน/เย็น)

**เช้า** ๑๑ บริการอาหารเช้า ณ ห้องอาหารโรงแรม

**จากนั้น** นำท่านชม **ถ้ำม่อเกาคุ** หนึ่งในสี่กลุ่มถ้ำพุทธศิลป์ที่ยิ่งใหญ่ที่สุดของจีน “ม่อเกาคุ” แปลว่า ถ้ำสูงในทะเลทราย ตั้งอยู่บนผาหิน ณ เขาหมิงซาซาน ถ้ำม่อเกาคุถูกสร้างต่อเนื่องกันไปเรื่อยและรุ่งเรืองอย่างยิ่งในสมัยราชวงศ์ถัง ตามความคึกคักของการค้าบนเส้นทางสายไหม ในรัชสมัยฮ่องเต้หญิงหวู่เจ้อ



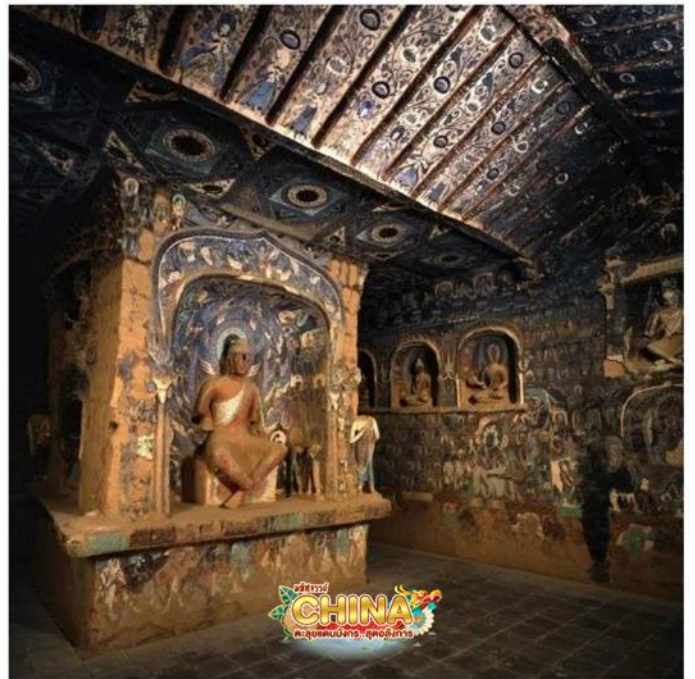
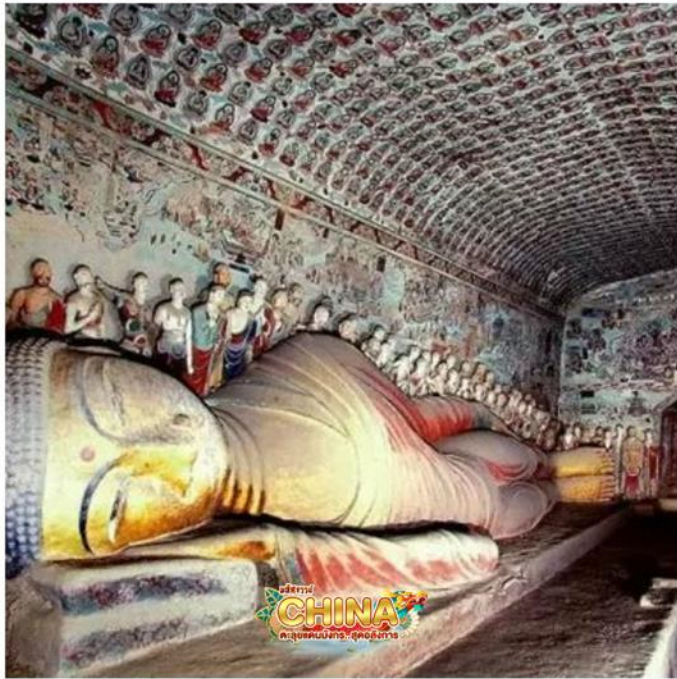


เทียน (บูเช็กเทียน) บนหน้าผามีถ้ำนับพัน แต่เมื่อเกิดเหตุกบฏอันลู่ซานซึ่งเกิดในราชวงศ์ถังเช่นกัน ช่วงเวลาหลังจากนั้นหลายร้อยปี เมืองตุนหวงก็ถูกสลักกันปกครองระหว่างชนเผ่านอกด่านกลุ่มต่างๆ กับจีน



ถ้ำม่อเกาคูจึงเป็นพิพิธภัณฑ์ศิลปะและห้องเรียนพุทธศิลป์หลากหลายยุคชั้นดี ไม่ว่าจะเป็ความงามที่มาจากร่างที่หนักแน่นเข้มแข็งในช่วงที่พระพุทธศาสนาเริ่มเผยแผ่เข้ามาสู่จีน หรือรูปร่างที่บอบบางได้จิ๋วแหลมใหญ่ในยุคราชวงศ์เหนือ-ใต้ หรือลักษณะเจ้าเนื้ออวบอ้อมในราชวงศ์ถัง นอกจากนี้ภาพพุทธประวัติและสรวงสวรรค์ ยังมีภาพชีวิตประจำวันของสามัญชนต่างแทรกอยู่ในซอกมุมต่างๆ และนำท่านชม **ภาพยนตร์ 3 มิติ** ชมประวัติความเป็นมาของเส้นทางสายไหม และกำเนิดของถ้ำม่อเกาคู ในช่วงที่ศาสนาพุทธเจริญรุ่งเรืองมีการติดต่อซื้อขายแลกเปลี่ยนสิ่งของต่างๆ นานา เช่น ผ้าไหม และเครื่องเคลือบ





กลางวัน ๑๑ บริการอาหารกลางวัน ณ ภัตตาคาร

จากนั้น เดินทางไปยัง สถานีรถไฟความเร็วสูง นั่งรถไฟความเร็วสูงมุ่งหน้าสู่ เมืองอู่หลู่ฟาน (ใช้เวลาเดินทางประมาณ 3 ชั่วโมง 30 นาที)

เย็น ๑๑ บริการอาหารเย็น ณ ภัตตาคาร



จากนั้น

พักที่ HAMPTON BY HILTON HOTEL หรือระดับเทียบเท่า ★★★★★

วันที่เจ็ด

ระบบชลประทานใต้ดินถู่หลู่ฟาน • ถ้ำพระพันองค์ • เมืองโบราณเกาซาง • หมู่บ้านโบราณอู๋กู๋ถู่ยี้โกว • เมืองอูรูมุฉี

🕒 (เช้า/กลางวัน/เย็น)

เช้า

🕒 บริการอาหารเช้า ณ ห้องอาหารโรงแรม

จากนั้น

นำท่านเดินทางสู่ **ระบบชลประทานใต้ดินถู่หลู่ฟาน** ซึ่งมีการต่อท่อเพื่อนำน้ำที่ละลายจากน้ำแข็งบนภูเขาสูงลงมายังที่ราบแถบโอเอซิส โดยการขุดท่อใต้ดินเพื่อป้องกันการระเหยของน้ำในฤดูร้อน และชม **ถ้ำพระพันองค์** มรดกโลกของจีนโบราณที่มีชื่อในวงการศิลปกรรมโลก ประกอบด้วยถ้ำน้อยใหญ่กว่า 490 ถ้ำเจาะตามผนังเขา มีภาพเขียนและรูปปั้นเกี่ยวกับพุทธศาสนาเป็นจำนวนมาก เฉพาะที่เขียนด้วยสีอย่างงดงามตระการตามีมากถึง 45,000 ตารางเมตร ชมรูปปั้น 2,000 องค์ที่มีมาตั้งแต่สมัยราชวงศ์ถัง ชมภาพบนกำแพงที่แกะสลักเป็นรูปหุ่น 500 กว่าตัวที่มีชื่อเสียงและได้รับการดูแลรักษาอย่างดีมาตลอด





ชมอดีตความยิ่งใหญ่ของ **เมืองโบราณเกาซา** เป็นซากเมืองโบราณขนาดใหญ่ที่สุดของประเทศจีน มีอาณาบริเวณกว้างถึง 20 ตร.กม. มีบันทึกไว้ว่า ภายในตัวเมืองเคยมีประชากรอยู่อาศัยถึง สามหมื่นคน มีการแบ่งเมืองเป็นสามเขตคือ เขตราชสำนัก เขตวัด และเขตบ้านเรือนอยู่อาศัย และยังมีร่องรอยของโรงธรรมของพระถังซำจั๋ง พระวิหาร พระเจดีย์ผนังอิฐสูง 8 เมตร มีช่องประดิษฐานพระพุทธรูป แม้ปัจจุบันจะไม่มีพระพุทธรูปคงเหลืออยู่ แต่ยังเห็นภาพเขียนปรากฏเป็นหลักฐานให้เห็นความเป็นพุทธอาณาจักรโบราณบนเส้นทางสายไหม



**กลางวัน**      **๑๐) บริการอาหารกลางวัน ณ ภัตตาคาร**

จากนั้น      นำท่านชม **หมู่บ้านโบราณอูยกูร์ถุยโกว** หมู่บ้านประวัติศาสตร์และวัฒนธรรมโบราณยาวนานกว่า 2,600 ปี มีภูมิทัศน์ทางวัฒนธรรมและธรรมชาติ รวมทั้งวัฒนธรรมทางพุทธศาสนาและวัฒนธรรมตะวันตกที่สะท้อนถึงภูมิหลัง ทางวัฒนธรรมของชาวอูยกูร์ซินเจียงมาอย่างยาวนาน





ออกเดินทางสู่ **เมืองอูรูมฉี** (ใช้เวลาเดินทางประมาณ 3 ชั่วโมง 30 นาที) เมืองหลวงของเขตปกครองตนเองซินเจียง มีพื้นที่เขตปกครองที่ใหญ่ที่สุดของจีน เป็นเมืองทางตะวันตกเฉียงเหนือของจีน และมี พรมแดนติดต่อกับประเทศต่างๆ ถึง 8 ประเทศ ได้แก่ มองโกเลีย คาซัคสถาน สาธารณรัฐคีร์กีซ อุเบกิสถาน ทาจิกิสถาน อัฟกานิสถาน ปากีสถาน และอินเดีย มีทะเลทราย ทากลามากันทะเลทรายที่ใหญ่ที่สุดของจีน มีเทือกเขาพาดอยู่ถึง 3 แนว คือทางเหนือมีเทือกเขาอัลไต ตอนกลางมีเทือกเขาเทียนชาน และทางใต้มีเทือกเขาคุนลุน

**เย็น** ๑๑ บริการอาหารเย็น ณ **ภัตตาคาร**  
**จากนั้น** พักที่ **HAMPTON BY HILTON HOTEL** หรือระดับเทียบเท่า ★★★★★

**วันที่แปด** ภูเขาหิมะเทียนชาน • ล่องเรือทะเลสาบเทียนฉือ • ตลาดต้าปาจา

๑๑ (เช้า/กลางวัน/เย็น)

**เช้า** ๑๑ บริการอาหารเช้า ณ **ห้องอาหารโรงแรม**

**จากนั้น** นำท่านเดินทางสู่ **ภูเขาหิมะเขาเทียนชาน** หรือเทือกเขาสวรรค์ สถานที่ท่องเที่ยวที่ขึ้นชื่อของเมืองอูรูมฉีและซินเจียง ภูเขาเทียนชานได้ถูกขึ้นทะเบียนเป็นมรดกโลกทางธรรมชาติจาก ยูเนสโก



นำท่านชมวิวทิวทัศน์ของภูเขาหิมะและป่าสนเขารวมทั้งทะเลสาบ บนเทือกเขาเทียนชานมีทะเลสาบเล็กๆ แห่งหนึ่งมีชื่อว่า “ทะเลสาบเทียนฉือ” (Heavenly Lake) หรือทะเลสาบสวรรค์ เป็นทะเลสาบกลางหุบเขาที่เกิดจากการละลายของหิมะบนยอดเขา **ล่องเรือทะเลสาบเทียนฉือ** ชมวิวทิวทัศน์ของภูเขาหิมะ (รวมรถอุทยาน รถแบตเตอร์รี่ และค่าล่องเรือ)



**กลางวัน** ๑๐ บริการอาหารกลางวัน ณ ภัตตาคาร

จากนั้น อิสระช้อปปิ้งที่ **ตลาดต้าปาจา** เป็นตลาดพื้นเมืองที่เป็นสัญลักษณ์เมืองอูรูมูฉี จำหน่ายสินค้าพื้นเมือง เช่น อัลมอนต์ วอลนัท กีวอบแห้ง ลูกเกด ฯลฯ แล้วยังมีสินค้าประเภทเครื่องดนตรีพื้นเมืองมากมาย

**เย็น** ๑๐ บริการอาหารเย็น ณ ภัตตาคาร

จากนั้น พักที่ **HAMPTON BY HILTON HOTEL** หรือระดับเทียบเท่า ★★★★★

**วันที่เก่า** สนามบินอูรูมูฉีเตอวัวเป่า • สนามบินเจิงตูเทียนฟู • สนามบินสุวรรณภูมิ กรุงเทพฯ

๑๐ (เช้า/-/-)

**เช้า** ๑๐ บริการอาหารเช้า ณ ห้องอาหารโรงแรม

**ได้เวลาสมควรนำท่านเดินทางสู่สนามบิน**



- 06.55 น. ออกเดินทางสู่ เมืองกวางโจว ประเทศจีน โดยเที่ยวบิน 3U6514 (บริการอาหารบนเครื่อง)
- 10.20 น. เดินทางถึง สนามบินกวางโจวไปหยุน (เพื่อรอต่อเครื่อง)
- 14.40 น. ออกเดินทางสู่ สนามบินสุวรรณภูมิ โดยเที่ยวบินที่ 3U3935 (บริการอาหารบนเครื่อง)
- 16.40 น. เดินทางถึง กรุงเทพฯ โดยสวัสดิภาพ พร้อมความประทับใจไม่รู้ลืม

**\*\* ไฟล์ทบินอาจจะมีการเปลี่ยนแปลง กรุณาเช็คเวลาบินก่อนทำการจอง \*\***

ค่าทิปคนขับรถ และมีคฤศก์ท้องถิ่น  
ท่านละ 1,500 บาท/ทริป/ลูกทัวร์ 1 ท่าน

\*\* ทิปหัวหน้าทัวร์ตามความพึงใจในบริการของท่าน \*\*

ราคา INFANT (อายุไม่ถึง 2 ปี บริบูรณ์ ณ  
วันเดินทางกลับ) ท่านละ 10,000 บาท  
อัตรานี้รวมรายการทัวร์ และตั๋วเครื่องบินแล้ว

## อัตราค่าบริการและเงื่อนไขรายการท่องเที่ยว

### หลานโจว จางเย่ ตุนหวง อุหลู่ฟาน อูร์มูฉี 8 วัน 7 คืน (3U)

วันเดินทาง	ราคาผู้ใหญ่ พัก 2-3 ท่าน	ราคาทัวร์ ไม่รวมตั๋วเครื่องบิน	พักเดี่ยว (ชำระเพิ่ม)
06 - 13 กันยายน 2567	57,999	47,999	10,000

#### โปรดอ่านอย่างละเอียด:

- เนื่องจากห้องพักของโรงแรมในประเทศจีนนั้น มีห้องพักประเภท DOUBLE ROOM (DBL) ค่อนข้างจำกัด หากลูกค้ามีความประสงค์ จะพักห้องประเภทนี้ กรุณาแจ้งเจ้าหน้าที่ล่วงหน้าก่อนทำการจองเท่านั้น
- บริษัทฯ จะยึดประเภทห้องพักตามใบจองจากบริษัทเอเจนซีที่ท่านทำการจองทัวร์มาเท่านั้น หากมีการปรับเปลี่ยนห้องพักใน ระยะเวลาใกล้วันเดินทาง บริษัทฯ ขอสงวนสิทธิ์เปลี่ยนแปลงประเภทห้องพัก หรือเรียกเก็บค่าใช้จ่ายเพิ่มเติม
- โรงแรมที่ระบุในรายการทัวร์เป็นเพียงโรงแรมที่นำเสนอเบื้องต้นเท่านั้น ซึ่งอาจจะมีการเปลี่ยนแปลง แต่โรงแรมที่เข้าพักจะเป็น ระดับเดียวกันเท่านั้น ตามมาตรฐานโรงแรมประเทศจีน
- โปรแกรมที่มีการเดินทางด้วยรถไฟความเร็วสูง กรณีเปลี่ยนแปลงคนเดินทางจะต้องทำการออกตั๋วรถไฟความเร็วสูงใหม่เท่านั้น ไม่สามารถเปลี่ยนแปลงชื่อผู้เดินทางได้ทุกกรณี
- ไม่มีราคา JOINLAND เนื่องจากเป็นเที่ยวบินแบบเหมาลำ (Charter Flight) กรณียกเลิกการเดินทางไม่สามารถคืนค่าตั๋วเครื่องบินได้ ทุกกรณี
- โปรแกรมทัวร์ไม่รวมค่าวีซ่า ทางบริษัทฯ ขอสงวนสิทธิ์ไม่หักคืนค่าวีซ่าทุกกรณี เนื่องจากทางรัฐบาลไทย-จีนประกาศยกเลิกวีซ่า (ตั้งแต่ 1 มี.ค. 67 เป็นต้นไป) หากมีการเปลี่ยนแปลงจะยึดตามเงื่อนไขรายการระบุ



- **ข้อความสำคัญ!** พาสปอร์ตต้องมีอายุการใช้งาน ไม่ต่ำกว่า 6 เดือน นับจากวันที่เดินทางกลับเข้าประเทศไทย และมีหน้าว่างสำหรับ  
ลงตราประทับวีซ่า และประทับตราเข้า-ออกประเทศ อย่างน้อย 2 หน้าเต็ม



# เงื่อนไขการสำรองที่นั่งและการยกเลิกทัวร์



## การจองทัวร์

- กรุณาจองทัวร์ล่วงหน้า ก่อนการเดินทาง พร้อมชำระมัดจำ **15,000** บาท ส่วนที่เหลือชำระทันทีก่อนการเดินทางไม่น้อยกว่า 21 วัน มิฉะนั้นถือว่าท่านยกเลิกการเดินทางโดยอัตโนมัติ (ช่วงเทศกาลกรุณาชำระก่อนเดินทาง 30 วัน)

## กรณียกเลิก : จอยกรุ๊ป

- ยกเลิกก่อนการเดินทาง 45 วันขึ้นไป บริษัทฯ จะคืนเงินค่ามัดจำให้ทั้งหมด โดยหักค่าใช้จ่ายที่เกิดขึ้นจริง **ยกเว้นในกรณีวันหยุดเทศกาล, วันหยุดนักขัตฤกษ์ ยกเลิกก่อนการเดินทาง 60 วัน จะคืนเงินค่ามัดจำให้ทั้งหมด โดยหักค่าใช้จ่ายที่เกิดขึ้นจริง (ค่าใช้จ่ายที่เกิดขึ้นจริง อาทิเช่น ค่าตัวเครื่องบิน ค่าโรงแรม ฯลฯ)**
- ยกเลิกการเดินทาง 45 วัน ก่อนการเดินทาง หักค่าทัวร์ 50% จากราคาขาย และหักค่าใช้จ่ายที่เกิดขึ้นจริงทั้งหมดไม่ว่ากรณีใดๆ ทั้งสิ้น (ค่าใช้จ่ายที่เกิดขึ้นจริง อาทิเช่น ค่าตัวเครื่องบิน ค่าโรงแรม ฯลฯ)
- ยกเลิกการเดินทาง 30 วัน ก่อนการเดินทาง บริษัทฯ ขอสงวนสิทธิ์เก็บเงินค่าทัวร์ทั้งหมดไม่ว่ากรณีใด ๆ ทั้งสิ้น

## กรณียกเลิก : ตัดกรุ๊ป

- ยกเลิกหรือเลื่อนการเดินทางต้องทำก่อนการเดินทาง 60 วัน บริษัทฯ จะคืนเงินค่ามัดจำให้ทั้งหมด **ยกเว้นในกรณีวันหยุดเทศกาล, วันหยุดนักขัตฤกษ์ ทางบริษัทฯ ขอสงวนสิทธิ์ยึดเงินมัดจำโดยไม่มีเงื่อนไขใดๆทั้งสิ้น**
- ยกเลิกการเดินทางภายใน 60 วัน **ทางบริษัทฯ ขอสงวนสิทธิ์ยึดเงินมัดจำโดยไม่มีเงื่อนไขใดๆทั้งสิ้น**
- ยกเลิกการเดินทางหลังชำระเต็มจำนวน **ทางบริษัทฯ ขอสงวนสิทธิ์เก็บเงินค่าทัวร์ทั้งหมดโดยไม่มีเงื่อนไขใดๆทั้งสิ้น**

## กรณีเจ็บป่วย

- กรณีเจ็บป่วย จนไม่สามารถเดินทางได้ ซึ่งจะต้องมีใบรับรองแพทย์จากโรงพยาบาลรับรอง บริษัทฯ จะทำการเลื่อนการเดินทางของท่านไปยังคณะต่อไป แต่ทั้งนี้ท่านจะต้องเสียค่าใช้จ่ายที่ไม่สามารถยกเลิกหรือเลื่อนการเดินทางได้ตามความเป็นจริง
- ในกรณีเจ็บป่วยกะทันหันก่อนล่วงหน้าเพียง 7 วันทำการ ทางบริษัทฯ ขอสงวนสิทธิ์ในการคืนเงินทุกกรณี



กรณีจองทัวร์วันหยุดเทศกาล, วันหยุดนักขัตฤกษ์, วันหยุดยาวต่อเนื่อง และได้มีการแจ้งยกเลิกทัวร์ทางบริษัทฯ ขอสงวนสิทธิ์เก็บค่าทัวร์ทั้งหมด โดยไม่มีเงื่อนไขใดๆ ทั้งสิ้น

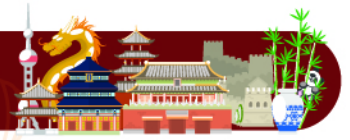
## อัตราค่าบริการรวม



- ✗ ตัวเครื่องบินไป - กลับพร้อมคนละ (ไม่สามารถสะสมไมล์ได้)
- ✗ ภาษีน้ำมันและภาษีตัวทุกชนิด (สงวนสิทธิ์แก่เพิ่มหากสายการบินปรับขึ้นก่อนวันเดินทาง)
- ✗ ค่าระวางน้ำหนักกระเป๋า ตามที่สายการบินกำหนด
- ✗ ที่พักโรงแรมตามรายการ พักห้องละ 2-3 ท่าน (กรณีที่โรงแรมไม่มีห้องพักสำหรับ 3 ท่าน ลูกค้ำจะต้องเพิ่มเงินเป็นห้องพักห้องเดียว)
- ✗ มื้ออาหารตามรายการระบุ (สงวนสิทธิ์ในการสลับมื้อหรือเปลี่ยนแปลงเมนูอาหารตามสถานการณ์)
- ✗ ค่าน้ำดื่มบนรถวันละ 1 ขวด/ท่าน
- ✗ ค่าเข้าชมสถานที่ท่องเที่ยวตามรายการระบุ
- ✗ ค่ารถโค้ช รับ-ส่ง สถานที่ท่องเที่ยวตามรายการระบุ
- ✗ ประกันอุบัติเหตุวงเงิน 1,000,000 บาท (เป็นไปตามเงื่อนไขตามกรมธรรม์)

\*เงื่อนไขประกันการเดินทาง ค่าประกันอุบัติเหตุและค่ารักษาพยาบาล คุ่มครองเฉพาะกรณีที่ได้รับอุบัติเหตุของผู้เดินทาง ระหว่างการเดินทาง ไม่คุ้มครองถึงการสูญเสียทรัพย์สินส่วนตัวและไม่คุ้มครองโรคประจำตัวและปัญหาสุขภาพอื่นๆ

## อัตราค่าบริการไม่รวม



- ✗ ภาษีมูลค่าเพิ่ม 7% และภาษีหัก ณ ที่จ่าย 3%
- ✗ ค่าทำหนังสือเดินทางไทย และค่าธรรมเนียมสำหรับผู้ถือพาสปอร์ตต่างชาติ
- ✗ ค่าน้ำหนักกระเป๋าเดินทางในกรณีที่เกินกว่าสายการบินกำหนด
- ✗ ค่าใช้จ่ายส่วนตัว อาทิ อาหารและเครื่องดื่มที่สั่งเพิ่มพิเศษ, โทรศัพท์-โทรสาร, อินเทอร์เน็ต, มินิบาร์, ซักรีดที่ไม่ได้ระบุไว้ในรายการ
- ✗ ค่าใช้จ่ายอันเกิดจากความล่าช้าของสายการบิน, อุบัติภัยทางธรรมชาติ, การประท้วง, การจลาจล, การนัดหยุดงาน, การถูกปฏิเสธไม่ให้ออกและเข้าเมืองจากเจ้าหน้าที่ตรวจคนเข้าเมืองและเจ้าหน้าที่กรมแรงงานทั้งที่เมืองไทยและต่างประเทศซึ่งอยู่นอกเหนือความควบคุมของบริษัทฯ
- ✗ ค่าทิปไกด์ท้องถิ่น, พนักงานขับรถ รวมทั้งทิป 1,500 บาท/ทริป/ลูกทัวร์ 1 ท่าน
- ✗ ค่าใช้จ่ายที่เกี่ยวข้องกับโรค COVID-19 ทุกกรณี
- ✗ ค่าวีซ่าท่องเที่ยวเข้าประเทศจีน กรณีทางรัฐบาลจีนประกาศยกเลิกฟรีวีซ่า หรือเดินทางเข้าประเทศจีนเกิน 180 วัน/ปี ทั้งนี้ขึ้นอยู่กับประกาศของทางรัฐบาลจีนเป็นหลัก
- ✗ ค่าดำเนินการวีซ่าจีนสำหรับชาวต่างชาติที่ไม่ได้รับการยกเว้นวีซ่า ผู้เดินทางต้องเป็นผู้ดำเนินการยื่นวีซ่าด้วยตนเอง และชำระค่าธรรมเนียมวีซ่าจีนสำหรับชาวต่างชาติหรือต่างด้าว

**\*\*ทิปหัวหน้าทัวร์ ไม่บังคับ ขึ้นอยู่กับความพึงพอใจของท่าน\*\***



กรณีที่ท่านต้องออกตัวภายใน เช่น (ตัวเครื่องบิน, ตัวรถทัวร์, ตัวรถไฟ) กรุณาสอบถามที่เจ้าหน้าที่ทุกครั้งก่อนทำการออกตัว เนื่องจากสายการบินอาจมีการปรับเปลี่ยนไฟล์บิน หรือเวลาบินโดยไม่ได้แจ้งให้ทราบล่วงหน้า ทางบริษัทฯ จะไม่รับผิดชอบใดๆ ในกรณี ถ้าท่านออกตัวภายในโดยไม่แจ้งให้ทราบและหากไฟล์บินมีการปรับเปลี่ยนเวลาบินเพราะถือว่าท่านยอมรับในเงื่อนไขดังกล่าว



## เงื่อนไขอื่น ๆ

- บริษัทฯ ขอสงวนสิทธิ์ในการเก็บค่าใช้จ่ายทั้งหมด กรณีที่ท่านยกเลิกการเดินทางและมีผลทำให้คณะเดินทางไม่ครบตามจำนวนที่บริษัทฯ กำหนดไว้ (15 ท่านขึ้นไป) เนื่องจากเกิดความเสียหายต่อทางบริษัทฯ และผู้เดินทางอื่นที่เดินทางในคณะเดียวกัน บริษัทฯ ต้องนำไปชำระค่าเสียหายต่าง ๆ ที่เกิดจากการยกเลิกของท่าน
- กรณีที่ท่านต้องออกตัวภายใน เช่น (ตัวเครื่องบิน, ตัวรถทัวร์, ตัวรถไฟ) กรุณาสอบถามที่เจ้าหน้าที่ทุกครั้งก่อนทำการออกตัว เนื่องจากสายการบินอาจมีการปรับเปลี่ยนพลับบิน หรือเวลาบิน โดยไม่ได้แจ้งให้ทราบล่วงหน้า ทางบริษัทฯ จะไม่รับผิดชอบใดๆ ในกรณี ถ้าท่านออกตัวภายในโดยไม่แจ้งให้ทราบและหากไฟลท์บินมีการปรับเปลี่ยนเวลาบินเพราะถือว่าท่านยอมรับในเงื่อนไขดังกล่าว
- กรณีผู้เดินทางที่ต้องการความช่วยเหลือเป็นพิเศษ เช่น การขอใช้วีลแชร์ที่สนามบิน กรุณาแจ้งบริษัทฯ อย่างน้อย 7 วัน ก่อนการเดินทาง หรือเริ่มตั้งแต่ท่านจองทัวร์ มิฉะนั้นทางบริษัทฯ ไม่สามารถจัดการได้ล่วงหน้า ทางบริษัทฯ ขอสงวนสิทธิ์ในการเรียกเก็บค่าใช้จ่ายตามจริงที่เกิดขึ้นกับผู้เดินทาง (ถ้ามี)
- กรณีท่านเป็นอิสลาม ไม่สามารถทานอาหารบางประเภทได้ โปรดระบุให้ชัดเจนก่อนทำการจอง กรณีแจ้งล่วงหน้าก่อนเดินทาง กะทันหัน อาจมีค่าใช้จ่ายเพิ่มเติม
- กรณีใช้หนังสือเดินทางราชการ (เล่มน้ำเงิน) เดินทางเพื่อการท่องเที่ยวเกี่ยวกับคณะทัวร์ หากท่านถูกปฏิเสธในการเข้า - ออกประเทศใดๆ ก็ตาม ทางบริษัทฯ ขอสงวนสิทธิ์ไม่คืนค่าทัวร์และรับผิดชอบใดๆ ทั้งสิ้น
- เมื่อท่านได้ชำระเงินมัดจำหรือทั้งหมด ทางบริษัทฯ จะถือว่าท่านรับทราบและยอมรับในเงื่อนไขต่างๆ ของบริษัทฯ ที่ได้ระบุไว้ในรายการทัวร์ทั้งหมด

## โรงแรมที่พัก

- เนื่องจากห้องพักของโรงแรมในประเทศจีนนั้น มีห้องพักประเภท DOUBLE BED (DBL) ค่อนข้างจำกัด หากลูกค้ามีความประสงค์จะพักห้องประเภทนี้ ควรแจ้งเจ้าหน้าที่ล่วงหน้าก่อนทำการจอง บริษัทฯ จะยึดประเภทห้องพักตามใบจองจากบริษัทเอเจนซีที่ท่านทำการจองทัวร์มาเท่านั้น หากมีการปรับเปลี่ยนห้องพักในระยะเวลาใกล้วันเดินทาง บริษัทฯ ขอสงวนสิทธิ์เปลี่ยนแปลงประเภทห้องพักโรงแรมที่ระบุในรายการทัวร์ เป็นเพียงโรงแรมที่นำเสนอเบื้องต้นเท่านั้น ซึ่งอาจจะมีการเปลี่ยนแปลง แต่โรงแรมที่เข้าพักจะเป็นโรงแรมระดับเดียวกันเท่านั้น (มาตรฐานประเทศจีน)

## อาหาร

- อาหารเช้าของประเทศไทย ชาวจีนนิยมรับประทานทั้งผัก และเนื้อสัตว์เป็นอาหารหลักพอกัน ส่วนอาหารประเภทข้าวแป้งก็จะออกมาในรูปของซาลาเปา หรือหมั่นโถว (ซาลาเปาไม่มีไส้)

**\*\* หากมีปัญหาเรื่องอาหาร อาทิ มุสลิมไม่ทานเนื้อหมู หรือไม่ทานเนื้อสัตว์ต่างๆ (โปรดระบุ) ทานอาหารเจ ทานอาหารมังสวิรัต หรือแพ้อาหารต่างๆ โปรดแจ้งอย่างละเอียด \*\***

# รายละเอียดเพิ่มเติม



- บริษัทฯ มีสิทธิ์ในการเปลี่ยนแปลงโปรแกรมทัวร์ในกรณีที่เกิดเหตุสุดวิสัยจนไม่อาจแก้ไขได้
- เที่ยวบิน, ราคาและรายการท่องเที่ยว สามารถเปลี่ยนแปลงได้ตามความเหมาะสมโดยคำนึงถึงผลประโยชน์ของผู้เดินทางเป็นสำคัญ
- หนังสือเดินทางต้องมีอายุการใช้งานไม่น้อยกว่า 6 เดือน และบริษัทฯ รับผิดชอบผู้จองตั๋วเครื่องบินเพื่อท่องเที่ยวเท่านั้น (หนังสือเดินทางต้องมีอายุเหลือใช้งานไม่น้อยกว่า 6 เดือน บริษัทฯ ไม่รับผิดชอบต่ออายุเหลือไม่ถึงและไม่สามารถเดินทางได้)
- ทางบริษัทฯ จะไม่รับผิดชอบใดๆ ทั้งสิ้น หากเกิดความล่าช้าของสายการบิน, สายการบินยกเลิกบิน, การประท้วง, การนัดหยุดงาน, การก่อกวนหรือกรณีท่านถูกปฏิเสธการเข้าหรือออกเมืองจากเจ้าหน้าที่ตรวจคนเข้าเมือง หรือ เจ้าหน้าที่กรมแรงงานทั้งจากไทยและต่างประเทศซึ่งอยู่นอกเหนือความรับผิดชอบของบริษัทฯ หรือเหตุภัยพิบัติทางธรรมชาติ (ซึ่งลูกค้าจะต้องยอมรับในเงื่อนไขนี้ในกรณีที่เกิดเหตุสุดวิสัย ซึ่งอาจจะปรับเปลี่ยนโปรแกรมตามความเหมาะสม)
- ทางบริษัทฯ จะไม่รับผิดชอบใดๆ ทั้งสิ้น หากผู้เดินทางประสบเหตุสภาวะฉุกเฉินจากโรคประจำตัว ซึ่งไม่ได้เกิดจากอุบัติเหตุในรายการท่องเที่ยว (ซึ่งลูกค้าจะต้องยอมรับในเงื่อนไขนี้ในกรณีที่เกิดเหตุสุดวิสัย ซึ่งอยู่นอกเหนือความรับผิดชอบของบริษัทฯ)
- ทางบริษัทฯ จะไม่รับผิดชอบใดๆ ทั้งสิ้น หากท่านใช้บริการของทางบริษัทฯ ไม่ครบ อาทิ ไม่เที่ยวบางรายการ, ไม่ทานอาหารบางมื้อ, เพราะค่าใช้จ่ายทุกอย่างทางบริษัทฯ ได้ชำระค่าใช้จ่ายให้ตัวแทนต่างประเทศแบบเบาใจแล้ว ก่อนเดินทางเรียบร้อยแล้ว เป็นการชำระเหมาะสม
- ทางบริษัทฯ จะไม่รับผิดชอบใดๆ ทั้งสิ้น หากเกิดสิ่งของสูญหายจากการโจรกรรมและหรือเกิดอุบัติเหตุที่เกิดจากความประมาทของนักท่องเที่ยวเองหรือในกรณีที่กระเป๋าสานหายหรือชำรุดจากสายการบิน
- กรณีที่การตรวจคนเข้าเมืองทั้งที่กรุงเทพฯ และในต่างประเทศปฏิเสธมิให้เดินทางออกหรือเข้าประเทศที่ระบุไว้ในรายการเดินทาง บริษัทฯ ขอสงวนสิทธิ์ที่จะไม่คืนค่าบริการไม่ว่ากรณีใดๆ ทั้งสิ้น
- ตัวเครื่องบินเป็นตัวราคาพิเศษ กรณีที่ท่านไม่เดินทางพร้อมคณะไม่สามารถนำมาเลื่อนวันหรือคืนเงินและไม่สามารถเปลี่ยนชื่อได้ หากมีการปรับราคาบัตรโดยสารสูงขึ้น ตามอัตราค่าน้ำมันหรือค่าเงินแลกเปลี่ยน ทางบริษัทฯ ขอสงวนสิทธิ์ปรับราคาตั๋วดังกล่าว
- เมื่อท่านตกลงชำระเงินไม่ว่าทั้งหมดหรือบางส่วนผ่านตัวแทนของบริษัทฯ หรือชำระโดยตรงกับทางบริษัทฯ ทางบริษัทฯ จะถือว่าท่านได้ยอมรับในเงื่อนไขข้อต่อต่างๆ ที่ได้รับไว้ข้างต้นนี้แล้วทั้งหมด
- กรุ๊ปที่เดินทางช่วงวันหยุดหรือเทศกาลที่ต้องการันตีมัดจำกับสายการบินหรือผ่านตัวแทนในประเทศหรือต่างประเทศ รวมถึงเที่ยวบินพิเศษ เช่น Charter Flight, Extra Flight จะไม่มีการคืนเงินมัดจำหรือค่าทัวร์ทั้งหมด
- ในกรณีของ PASSPORT นั้น จะต้องไม่มีการชำระ เบี้ยก้น้ำ การขีดเขียนรูปต่างๆ หรือแม้กระทั่งตราประทับลายการ์ตูน ที่ไม่ใช่การประทับตราอย่างเป็นทางการของตม. กรุณาตรวจสอบ PASSPORT ของท่านก่อนการเดินทางทุกครั้ง หาก ตม. ปฏิเสธการเข้า-ออกเมืองของท่าน ทางบริษัทฯ จะไม่รับผิดชอบใดๆ ทั้งสิ้น
- กรณีมี "คดีความ" ที่ไม่อนุญาตให้ท่านเดินทางออกนอกประเทศได้ โปรดทำการตรวจสอบก่อนการจองทัวร์ว่าท่านสามารถเดินทางออกนอกประเทศได้หรือไม่ ถ้าไม่สามารถเดินทางได้ ซึ่งเป็นสิ่งที่อยู่เหนือการควบคุมของบริษัทฯ ทางบริษัทฯ จะไม่รับผิดชอบใดๆ ทั้งสิ้น
- กรณี "หญิงตั้งครรภ์" ท่านจะต้องมีใบรับรองแพทย์ ระบุชัดเจนว่าสามารถเดินทางออกนอกประเทศได้ รวมถึงรายละเอียดอายุครรภ์ที่ชัดเจน สิ่งนี้อยู่เหนือการควบคุมของบริษัทฯ ทางบริษัทฯ จะไม่รับผิดชอบใดๆ ทั้งสิ้น
- ภาพที่ใช้เพื่อการโฆษณาเท่านั้น



ก่อนตัดสินใจจองทัวร์ควรอ่านเงื่อนไขการเดินทางและรายการทัวร์อย่างละเอียด  
ทุกหน้าอย่างถี่ถ้วนแล้วจึงมัดจำเพื่อประโยชน์ของท่านเอง

## สอบถาม จองทัวร์

ติดต่อสอบถาม และจองทัวร์ได้ที่ **Tour Express Center**  
Tel : 02-379-1988 (อัตโนมัติ) Hotline : 081-933-0700

- 081-148-3928 (คุณก้อง) 095-382-5185 (คุณก๊วก) 081-955-5974 (คุณหญิง)
- 099-615-3373 (คุณโอ) 061-415-4938 (คุณแอมมี่) 096-293-9919 (คุณหมวย)
- 089-524-4425 (คุณวิน)

LINE ADD LINE  
CLICK!