



**JXJ158**  
**6วัน 4คืน**

## Perfect Autumn

# OSAKA TOKYO

โอซาก้า ชิราคาวาโกะ ทาคายาม่า คามิโคจิ ฮาคูบะ ฟุจิ โตเกียว



**เต็มอิ่ม!** - Shabu Buffet  
และ Buffet ฮาปูไม้อื่น





**เที่ยวครบทุกวัน**

**เดินทาง**  
**พฤศจิกายน 2567**

เดินทางโดยสายการบิน  
**AIR ASIA X (XJ)**  
น้ำหนักกระเป๋า 20 KG

เริ่มต้นเพียง

# 39,888.-

นั่ง Gondora lift ชมวิว Hakuba Iwatake Mountain Resort  
เชคอิน ปราสาทโอซาก้า หมู่บ้านชิราคาวาโกะ คามิโคจิ  
ทะเลสาบซุวะ ไร่วาซาบิ ที่ใหญ่ที่สุด Daio Wasabi Farm  
ขึ้นภูเขาไฟฟูจิสถานีที่ 5 Oishi Park  
 ช้อปปิ้งย่านดัง ชิบูย่าและชินจูกุ

พิเศษพิก!!

• ฟุจิออนเซ็น 1 คืน นากาโนออนเซ็น 1 คืน กิฟุ 1 คืน นาริตะ 1 คืน

■ FLIGHT:

BKK



KIX



NRT



BKK

เที่ยวบิน

เวลาออก

เวลาถึง

JXJ612

01.15

08.40

เที่ยวบิน

เวลาออก

เวลาถึง

XJ607

20.15

01.35+1

# JXJ158 Perfect Autumn OSAKA TOKYO

## โอซาก้า ชิราคาวาโกะ ทาคายาม่า คามิโคจิ ฮาคุบะ ฟุจิ โตเกียว 6วัน 4คืน

นั่ง Gondora lift ชมวิว Hakuba Iwatake Mountain Resort  
 เชื้ออิน ปราสากโอซาก้า หมู่บ้านชิราคาวาโกะ คามิโคจิ ทะเลสาบชิวะ  
 ไร่Wasabi ที่ใหญ่ที่สุด Daio Wasabi Farm  
 ขึ้นภูเขาไฟฟูจิสถานีที่ 5 Oishi Park ซ้อปบิ้งย่านดั่ง ชิบูย่าและชินจูกุ

**พิเศษแพ็คเกจ • ฟุจิออนเซ็น 1 คืน นาคาโน่ออนเซ็น 1 คืน กีฟู 1 คืน นาริตะ 1 คืน**  
**• เติมอิ่ม! Shabu Buffet และ Buffet ขาปูไม่อั้น!!**

เดินทางโดยสายการบิน **AirAsia X (XJ)** น้ำหนักสัมภาระโหลดใต้ท้องเครื่อง **20 kg. / CARRY ON 7 kg.**

วันที่	โปรแกรมท่องเที่ยว	เช้า	เที่ยง	เย็น	โรงแรม
1	ท่าอากาศยานนานาชาติสุวรรณภูมิ				
2	ท่าอากาศยานนานาชาติสุวรรณภูมิ - ท่าอากาศยานนานาชาติคันไซ XJ612 BKK-KIX 01.15-08.40 - โอซาก้า - ป้ายไฟกุสึโกะ - ปราสากโอซาก้า(ด้านนอก) - เกียวโต - วัดคินคะคุจิ - กีฟู		🍴	🍴	Hotel Koyo 3* หรือระดับใกล้เคียงกัน
3	หมู่บ้านมรดกโลกชิราคาวาโกะ - ย่านเมืองเก่าทาคายาม่า - คามิโคจิ - นาคาโน่	🍴	🍴	🍴	Hotel Hakuba หรือระดับใกล้เคียงกัน
4	Hakuba Iwatake Mountain Resort+Gondora lift - วัดเซนโคจิ- ไร่Wasabi Daio Wasabi Farm - ทะเลสาบชิวะ - พักออนเซ็น	🍴	🍴	🍴	Fujisan Graden Hotel ONSEN 3* หรือระดับใกล้เคียงกัน
5	ภูเขาไฟฟูจิชั้นที่ 5 - สวนโออิชิปาร์ค - ศึกษาพิธีชงชาแบบญี่ปุ่น ร้านของฝาก Kawaguchiko Shikido Duty Free - โอไดบะ - Diver City - เมืองนาริตะ	🍴	🍴		The Hedistar Hotel Narita 3* หรือระดับใกล้เคียงกัน
6	วัดอาซากุสะ - Toyosu Senkyaku Banrai - ย่านชิบูย่า - ย่านชินจูกุ - ท่าอากาศยานนานาชาตินาริตะ - ท่าอากาศยานนานาชาติสุวรรณภูมิ XJ607 NRT-BKK 20.15-01.35(+1)	🍴			

วันเดินทาง	ราคาผู้ใหญ่ (บาท)	ราคาเด็ก (บาท)	แพ็คเกจ เพิ่ม (บาท)	ที่นั่ง	หมายเหตุ
03-08 พฤศจิกายน 2567	40,888	ไม่มีราคาเด็ก (Infant ไม่เกิน 2 ปี 6,000 บาท)	7,500	34	
05-10 พฤศจิกายน 2567	41,888			34	
08-13 พฤศจิกายน 2567	42,888			34	
10-15 พฤศจิกายน 2567	39,888			34	
12-17 พฤศจิกายน 2567	42,888			34	

## วันที่หนึ่ง ทำอาภาศยานนานาชาติสุวรรณภูมิ

21.00 น. พร้อมกันที่ ณ ทำอาภาศยานนานาชาติสุวรรณภูมิ อาคารผู้โดยสารระหว่างประเทศขาออก ชั้น 4 เคาน์เตอร์สายการบิน AIR ASIA X (XJ) มีเจ้าหน้าที่ของบริษัทฯ คอยอำนวยความสะดวกด้านเอกสารและติดแท็กกระเป๋า ก่อนขึ้นเครื่อง

## วันที่สอง ทำอาภาศยานนานาชาติสุวรรณภูมิ – ทำอาภาศยานนานาชาติคันไซ โอซาก้า – ป้ายไฟกูลิโกะ – ปราสาทโอซาก้า(ด้านนอก) – เกียวโต – วัดคินคะคุจิ – กิฟุ 📍 อาหาร เกียง, เย็น

01.15 น. เดินทางสู่ ประเทศญี่ปุ่น โดยสายการบิน AIR ASIA X (XJ) เที่ยวบินที่ XJ612 (ค่าทัวร์ไม่รวมค่าอาหารบนเครื่องบิน เครื่องมีจำหน่าย)

08.40 น. เดินทางถึง ทำอาภาศยานนานาชาติคันไซ ประเทศญี่ปุ่น (เวลาที่ท้องถิ่นเร็วกว่าประเทศไทย 2 ชั่วโมง กรุณาปรับนาฬิกาของท่านเป็นเวลาที่ท้องถิ่น เพื่อความสะดวกในการนัดหมาย) นำท่านผ่านพิธีตรวจคนเข้าเมืองและศุลกากรสำคัญ!!! ประเทศญี่ปุ่นไม่อนุญาตให้นำอาหารสด จำพวก เนื้อสัตว์ พืช ผัก ผลไม้ เข้าประเทศ หากฝ่าฝืนจะมีโทษจับและปรับ เดินทางสู่ โอซาก้า Osaka เป็นเมืองที่มีขนาดเศรษฐกิจใหญ่เป็นอันดับ 2 และมีประชากรมากเป็นอันดับ 3 ของประเทศญี่ปุ่น พาท่านเช็คนับริเวณ ป้ายไฟกูลิโกะ (Glico LED) จุดถ่ายรูปยอดนิยมของนักท่องเที่ยว ป้ายไฟที่ไม่เพียงบ่งบอกความนิยมของแบรนด์ขนมชื่อดังอย่างกูลิโกะเท่านั้น แต่ยังเป็นแลนด์มาร์คสำคัญที่สุดแห่งหนึ่งของเมืองโอซาก้าอีกด้วย โดยป้ายไฟกูลิโกะ (Glico LED) นี้ถูกสร้างขึ้นมาครั้งแรกในปี ค.ศ. 1953 ตั้งอยู่บริเวณสะพานเอบิชิบashi (Ebisubashi Bridge) สะพานเล็กๆ ที่เชื่อมต่อระหว่าง ย่านโดทงโบริ กับย่านชินไซบาชิ ย่านการค้ายอดนิยมของโอซาก้า



เกียง 📍 รับประทานอาหารเกียง (มื้อที่) Buffet Shabu

**Highlight!** เอาใจสายกิน Buffet Shabu สไตล์ญี่ปุ่น จุ่มเนื้อหมูสะบัดในน้ำเดือดๆ สุกกำลังดี กินกับผัก หรือเครื่องเคียง พร้อมน้ำจิ้ม คงจะฟินไม่น้อย !!



ถ่ายภาพด้านหน้ากับ ปราสาทโอซาก้า (Osaka Castle) ชมปราสาทเก่าแก่ของญี่ปุ่น ถูกสร้างขึ้นในช่วงครึ่งหลังของศตวรรษที่ 16 เพื่อเป็นที่พำนักของโทโยโทมิ ฮิเดโยชิ ผู้รวมญี่ปุ่นให้เป็นหนึ่งเดียวในสมัยนั้น ใช้เวลายาวนานกว่า 16 ปี เป็นปราสาทขนาดใหญ่ที่กลายเป็นหนึ่งในสัญลักษณ์ของญี่ปุ่น ในปัจจุบันปราสาทโอซาก้าก็ยังคงได้รับ

การดูแลให้อยู่ในสภาพที่น่าเกรงขามและยิ่งใหญ่ จนนับว่าเป็นหนึ่งในสามปราสาทที่มีชื่อเสียงที่สุดในญี่ปุ่น (ค่า  
ทัวร์ไม่รวมค่าเข้าปราสาท)



เดินทางสู่จังหวัดเกียวโต เป็นเมืองที่มีสวนแบบฉบับญี่ปุ่นดั้งเดิมและมีวัดประวัติศาสตร์ที่เก่าแก่มากมาย ชม  
ความสวยงามของ วัดคินคะคุจิ (Kinkaku-ji) หรือ วัดทอง (ค่าทัวร์รวมค่าเข้าชม) เป็นจุดเด่นของเกียวโต วัด  
ประดับด้วยทองอย่างหรูหรา ยามสะท้อนเงาบนผิวน้ำของสระ  
เคียวโคะจิหรือสระกระจกที่รายล้อมด้วยสวนแบบญี่ปุ่น ตัวอาคาร  
สีทองมี 3 ชั้น ทำจากไม้และใช้กำแพงสีขาว ภายในตกแต่งด้วย  
ทอง เป็นที่ประดิษฐานของพระพุทธรูปและรูปปั้นของโชกุนอะชิคา  
งะ โยชิมิทซึ เคยใช้เป็นที่พักของชามุไร ส่วนบนสุดป็นมีรูปปั้นของ  
นกฟีนิกซ์สีทอง

**Highlight!** ปราสาทสีทองแห่งนี้ใช้  
เป็นฉากใน“การ์ตูนเรื่องอิคคิวซัง”



เดินทางสู่จังหวัดกิฟุ (ใช้เวลาเดินทางประมาณ 2 ชั่วโมง) จังหวัดที่โอบล้อมด้วยภูเขาและแม่น้ำ มีธรรมชาติที่  
สมบูรณ์และสถานที่ท่องเที่ยวที่หลากหลาย

เย็น

๑๑ รับประทานอาหารเย็น (มื้อที่2)

ที่พัก: Koyo Hotel 3\* หรือระดับใกล้เคียงกัน

(ชื่อโรงแรมที่ท่านพัก ทางบริษัทจะทำการแจ้งพร้อมใบนัดหมาย 5-7 วัน ก่อนเดินทาง)

**เช้า** 🍴 **รับประทานอาหารเช้า ณ โรงแรม (มื้อที่3)**  
เยี่ยมชมหมู่บ้านมรดกโลกของญี่ปุ่น หมู่บ้านมรดกโลกชิราคาวาโกะ (Shirakawa-go) (ใช้เวลาเดินทางโดยประมาณ 2 ชั่วโมง) เป็นหมู่บ้านเล็กๆ ที่เต็มไปด้วยบ้านเรือนที่มีอายุเก่าแก่กว่า 200-300 ปี จุดที่ไม่ควรพลาด คือบ้านเก่าแก่ประจำหมู่บ้านอย่าง Wada House หรือ Kanda House และยังมีบ้านหลายๆ หลังที่เปิดเป็นร้านค้า ร้านอาหาร ร้านขายของที่ระลึก

**Highlight!** บ้านทรงกัสโซ หรือ กัสโซชิริค คือบ้านหลังคาสามเหลี่ยมสูง ตัวบ้านไม่มีการตอกตะปู แต่ใช้วิธีการเข้าไม้ เข้าลิ้ม เข้าเดือย และใช้การมัดแทน



**เกียง** 🍴 **รับประทานอาหารเกียง (มื้อที่4)**  
จากนั้นเช็กอินเมืองเก่าอายุกว่า 100 ปีที่ ย่านเมืองเก่าทาคายาม่า (Takayama Old Town) ย่านที่เต็มไปด้วยอาคารบ้านไม้โบราณและได้รับการอนุรักษ์ไว้เป็นอย่างดีจนถึงทุกวันนี้ **เดินชม** หมู่บ้าน LITTLE KYOTO หรือ ย่านซันมาชิซุจิ (Sanmachi-Suji) เป็นเขตเมืองเก่ามีอายุกว่า 300 ปีสร้างบ้านสไตล์ญี่ปุ่นแท้ ใช้เฉพาะโหนดสีน้ำตาลหรือสีดำเท่านั้น ในปัจจุบันนี้ถ้าใครสร้างบ้านหลังใหม่ก็ใช้แค่ 2 สีนี้เท่านั้น เพื่อไม่ให้โดดเด่นหรือดูแปลกแยก ย่านนี้มีร้านค้าหลากหลาย เช่น ร้านผลิตและจำหน่ายเหล้าสาเก ร้านทำมิโซะ ร้านซูชิ ไอศกรีม ของหวาน รวมไปถึงสามารถเลือกซื้อของที่ระลึก สินค้าพื้นเมืองเฉพาะถิ่น เช่น ชา รุโอะโอะ หรือ ตุ๊กตาทากลิงตัวสีแดงไม่มีหน้าตา ซึ่งถือว่าเป็นสัญลักษณ์หนึ่งของเมืองทาคายาม่า **ถ่ายรูปเช็กอินสะพานนาคาบาชิ (Nakabashi Bridge) สะพานสีแดงที่ทอดข้ามแม่น้ำมิกาวะซึ่งเป็นสัญลักษณ์ของเมืองทาคายาม่า** อีกด้วย **อิสระเก็บภาพความประทับใจเลือกซื้อสินค้าตามอัธยาศัย**

**Highlight!** แนะนำให้ท่านลิ้มลองของอร่อยของเมืองนี้คือ **ซูชิเนื้อฮิดะ** **แค่สัมผัสแรกคือเนื้อนุ่มจนละลายในปาก**



ให้ท่านเดินเล่นบนเส้นทางศึกษาธรรมชาติพร้อมถ่ายรูปสุดชิลกันที่ **คามิโคจิ (Kamikochi)** (ใช้เวลาเดินทางโดยประมาณ 1.30 ชั่วโมง) เป็นที่ตอบโจทยสำหรับคนที่ต้องการพักผ่อน สายรักธรรมชาติ หรือสายคอนเทนต์ที่จะได้ภาพที่สวยงามอลังการของทะเลสาบใสๆ ที่นี่ถือเป็นสถานที่ที่สวยงามมีแม่น้ำอาซุสะ (Azusa River) สายสำคัญและน้ำที่ใสแจ๋ว พร้อมเทือกเขอลังการอย่าง Japan Alps ที่ได้รับการขนานนามว่าเป็น สวิตเซอร์แลนด์แดนญี่ปุ่นเลยก็ว่าได้ และอย่าลืม **ไคปปะสะพานคัปโปะ (Kappa Bridge)** ที่ใครมาก็ต้องแวะ



จากนั้นเดินทางสู่จังหวัดนากาโนะ (Nagano) (ใช้เวลาโดยประมาณ 2 ชั่วโมง) ได้ชื่อว่าเป็นประตูสู่เทือกเขาแอลป์ของญี่ปุ่น มีธรรมชาติที่หลากหลายและสวยงาม มีเสน่ห์ในทุกฤดูกาล เพื่อพาทุกท่านเข้าสู่ที่พัก

เย็น

📍 รับประทานอาหารเย็น (มื้อที่5)

ที่พัก: Hotel Hakuba หรือระดับใกล้เคียงกัน

(ชื่อโรงแรมที่ท่านพัก ทางบริษัทจะทำการแจ้งพร้อมใบนัดหมาย 5-7 วัน ก่อนเดินทาง)

วันที่สี่

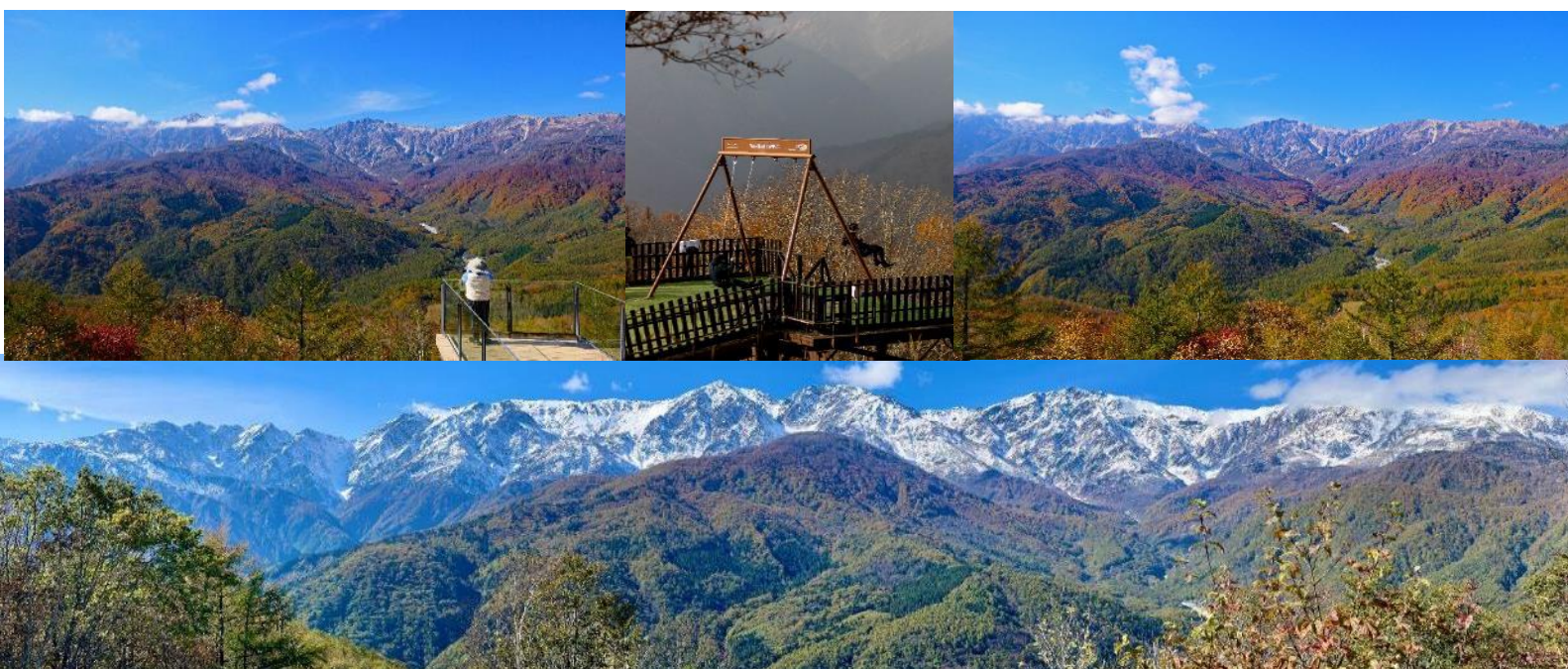
Hakuba Iwatake Mountain Resort+Gondora lift – วัดเซนโคจิ – ไร่วาซาบิ Daio Wasabi Farm – ทะเลสาบชูวะ – พักออนเซ็น

📍 อาหาร เช้า, เกี๊ยง, เย็น

เช้า

📍 รับประทานอาหารเช้า ณ โรงแรม (มื้อที่6)

จุดชมวิวนบนเขาที่โด่งดังจนต้องมาเห็นกับตาที่ Hakuba Iwatake Mountain Resort พร้อมนั่ง Gondora lift ขึ้นสู่จุดชมวิวนภูเขาวาตากะ (Mt. Iwatake) ที่จะมอบทิวทัศน์สุดตระการตา 360 องศา ด้านบนมีไฮไลท์ระเบียง Hakuba Sanzan ที่สามารถชมวิวกเขาต้นไม้ หรือถ่ายภาพเก็บบรรยากาศ และยังมีกิจกรรมอื่นๆ เช่น ปั่นจักรยานเสือภูเขา หรือ Yoo-Hoo! SWING นั่งชิงช้าลอยฟ้าขนาดใหญ่ พร้อมทั้งยังมีร้านเบอเกอร์คาเฟ่บริการท่านสามารถเลือกซื้อขนมหรือเครื่องดื่ม จิบชมวิว ทำให้ผ่อนคลายและดื่มด่ำกับธรรมชาติได้ดียิ่งขึ้น (ค่าตั๋วรวมค่าขึ้น Gondora lift ไม่รวมค่ากิจกรรมต่างๆ ในบริเวณ Hakuba Iwatake Mountain Resort)



สักการะวัดคู่บ้านคู่เมืองของจังหวัดนากาโนะ วัดเซนโคจิ (Zenkoji Temple) มีอารามไม้ขนาดใหญ่ที่ได้รับการจดทะเบียนเป็นสมบัติของชาติ มีการตกแต่งที่ประณีตที่สวยงาม โถงอ่าแต่น่าเลื่อมใส ระหว่างทางเรียงรายไปด้วยร้านอาหารและขนมอร่อย ร้านของฝากของที่ระลึกมากมาย รวมถึงคาเฟ่เก๋ๆ ให้นั่งเล่นพักผ่อน (ค่าทัวร์ไม่รวมค่าเข้าชมตัวอาคารภายใน ทางใต้ดิน หรือพิพิธภัณฑ์)

**Highlight!** “โอมามอรี” คือร้านขายเครื่องราง เชื่อว่าจะช่วยในเรื่องต่างๆ เช่น สุขภาพ สมหวัง ป้องกันอันตรายและอื่นๆ เป็นที่นิยมซื้อกลับมาเป็นของฝากแก่คนที่รัก



เที่ยง

๑๑ รับประทานอาหารเที่ยง (มื้อที่ 7)  
ใครชอบกินวาซาบิยกมือขึ้น! พาทุกท่านเที่ยวชมไร่วาซาบิ (Daio Wasabi Farm) ที่ใหญ่และมีคุณภาพดีที่สุดในญี่ปุ่น! ชมต้นวาซาบิให้เข้ากับตา ท่านยังสามารถเลือกซื้อสินค้าและลองชิมผลิตภัณฑ์เกี่ยวกับวาซาบิที่เหล่าสาวกวาซาบิเลิฟเวอร์ไม่ควรพลาด เช่น น้ำวาซาบิ ไม้กวาดวาซาบิ สายหวานก็มีไอศกรีมวาซาบิ หรือสายดื่มชอบลองก็มีเบียร์วาซาบิ ให้ได้ลิ้มลอง ดิบขนาดนี้ไม่ลองได้ยังไง!!



จากนั้นนำท่านเดินทางถ่ายภาพเก็บความประทับใจที่จุดจอดพักรถ เป็นทะเลสาบในตำนานของเทพเจ้า ทะเลสาบซุวะ (Suwa Lake) ทะเลสาบที่ถูกล้อมด้วยเมืองซุวะ มีความเชื่อว่าเป็นทางข้ามของเทพพระเจ้า หรือ โอมิวาตาริ และความสวยงามของที่นี่ จึงถูกนำไปใช้ประกอบฉากใน อนิเมะเรื่อง Your Name จากนั้นเดินทางสู่จังหวัดยามานาชิ (ใช้เวลาเดินทางประมาณ 2 ชั่วโมง) ไฮไลท์ของจังหวัดนี้ คือภูเขาไฟฟูจิที่เป็นสัญลักษณ์ของประเทศญี่ปุ่น มีธรรมชาติที่สวยงามและเป็นจุดหมายปลายทางในฝันของใครหลายๆ คน จากนั้นนำท่านเข้าสู่ที่พัก



เย็น ๑๐ รับประทานอาหารเย็น (มื้อที่8) Buffet ชาบูแบบไม่ร้อน!! ชนิดของชาบูขึ้นอยู่กับท่านนำเข้าของโรงแรม



**Highlight!** เมื่อก่อนมาญี่ปุ่นแล้วต้องได้ลิ้มลองคงไม่พ้น ชาบู ยักษ์ แล้วให้ท่านเป็นแบบไม่ร้อนบุฟเฟ่ต์อีก !! ชาบูที่เนื้อแน่น สดใหม่ ลองกินกับน้ำจิ้มสไตล์ ญี่ปุ่นสักครั้งคงจะฟินไม่น้อย หลังจากมื้ออาหาร ยังมี ออนเซ็น (Onsen) ให้แช่ เพื่อคลายความเหนื่อยล้าจากการเดินทางหรือความเครียดในเรื่องต่างๆ **ไอ้ให้ คุ่มยิ่งกว่าคุ่ม !!**



ที่พัก: Fujisan Graden Hotel ONSEN 3\* หรือระดับใกล้เคียงกัน (ชื่อโรงแรมที่ท่านพัก ทางบริษัทจะทำการแจ้งพร้อมใบนัดหมาย 5-7 วัน ก่อนเดินทาง)



วันที่ห้า ภูเขาไฟฟูจิชั้นที่ 5 – สวนโออิชิปาร์ค – ศึกษาพิธีชงชาแบบญี่ปุ่น ร้านของฝาก Kawaguchiko Shikido Duty Free – โอไดบะ – Diver City – เมืองนาริตะ ๑๐ อาหาร เช้า, เที่ยง

เช้า ๑๐ รับประทานอาหารเช้า ณ โรงแรม (มื้อที่9)



จากนั้นนำท่าน **ขึ้นภูเขาไฟฟูจิ สัมผัสบรรยากาศและกลิ่นอายอย่างใกล้ชิดที่ สถานีที่ 5** สามารถชมวิวภูเขาไฟฟูจิ และภูเขาโดยรอบแบบพาโนรามา ในวันที่อากาศแจ่มใส ยังสามารถมองเห็นภูเขาไฟอาสะได้ และสถานีที่ 5 เนื่องจากมีสิ่งอำนวยความสะดวกต่างๆ เช่น ร้านค้า ร้านอาหาร ห้องน้ำ และที่พักอีกด้วย **ไฮไลท์ของคนรักดอกไม้ ต้องไม่พลาด สวนโออิชิ ปาร์ค (Oishi Park)** เป็นจุดชมวิวที่สามารถเห็นภูเขาไฟฟูจิได้เกือบทั้งลูก ตั้งอยู่ริมฝั่ง ทะเลสาบคาวาคุจิโกะฝั่งเหนือ สามารถชมวิว ตี๋มด้า กับความงามของทิวทัศน์ ในวันที่อากาศแจ่มใส หรือ ถ่ายภาพความงามของภูเขาไฟฟูจิและดอกไม้บานา พันธุ์สีสดใส พร้อมทั้งเลือกชมและซื้อสินค้า พื้นเมืองและขนมต่างๆ (\*\*การเปลี่ยนสีของใบไม้ เปลี่ยนเร็ว หรือช้า ของแต่ละฤดูกาล ทั้งนี้ขึ้นอยู่กับ สภาพอากาศในแต่ละปี)

**Highlight!** จุดยอดนิยมสำหรับการขึ้นภูเขาไฟฟูจิ ชมวิวภูเขาไฟฟูจิและภูเขาโดยรอบได้แบบพาโนรามา ในวันที่อากาศแจ่มใส



**สัมผัสประสบการณ์พิเศษ เรียนรู้วิถีชงชาแบบธรรม** **นิยมญี่ปุ่น** มีเซนเซมาสอนการชงชาแบบญี่ปุ่นตั้งแต่ การวอมอุปกรณ์ การชง และขั้นตอนการดื่ม และที่สำคัญเป็นการเรียนชงชาที่วิวดีมาก เพราะสถานที่เรียนตั้งอยู่บน **ร้านของฝาก Duty Free** โดยชั้นล่างของที่นี่เป็นร้านขายของ เช่น วิตามินบำรุงต่างๆ มีสรรพคุณหลากหลายชนิด และสินค้าชื่อดังของญี่ปุ่น โปมล้างหน้าถ่านหินภูเขาไฟ และ KAREN Special Set เซตโปรโมชันสุดคุ้ม ที่รวบรวมสินค้าตัวเด็ดเอาไว้ คลื่นเซอร์ ครีมบำรุงผิวหน้า โลชั่นนํ้านม และครีมกันแดด และยังมีสินค้าอื่นๆ เช่น ลูกบอลชกผ้า แผ่นแปะแก้ปวด หรือแผ่นดูดกลิ่น สามารถเลือกซื้อเป็นของฝากได้



เที่ยง

๑๐ **รับประทานอาหารเที่ยง (มื้อที่ 10)** **เดินทางสู่ โอไดบะ (Odaiba) (ใช้เวลาเดินทาง ประมาณ 45 นาที)** เป็นที่ตั้งของร้านอาหาร ร้านค้า และห้างสรรพสินค้ามากมาย เป็นสถานที่ที่เหมาะสมสำหรับการเดินเล่น ช้อปปิ้ง ทานอาหาร และชมวิวดู **ทะเลซอปปิงสุดชิล ห้างโตเวอร์ซิตี(Diver city)** ซึ่งภายในมีร้านค้า เสื้อผ้า ข้าวของเครื่องใช้คุณภาพดี หรือสายซิมก็มีร้านอาหาร ทั้งคาวหวานคอยให้บริการ และแหล่งบันเทิงมากมาย **ถ่ายรูปกับกันดั้มตัวใหม่ RX-0 Unicorn** ขนาดเท่าของจริงโดยสร้างขึ้นมาตามอัตราส่วน 1:1 เหมือนตัวเดิม ทำให้มีความสูงถึง 19.7 เมตร (ตัวเดิมสูง 18 เมตร) **เดินทางสู่ เมืองนาริตะ**



(Narita) (ใช้เวลาเดินทางโดยประมาณ 1.30 ชั่วโมง) เป็นเมืองในจังหวัดชิบะ มีมากกว่าแค่สนามบิน ยังมีวัดวาอาราม ศาลเจ้า สวนสาธารณะ และแหล่งท่องเที่ยวทางวัฒนธรรมอื่นๆ อีกมากมาย

เย็น **อิสระอาหารเย็น ตามอริยาคัย เพื่อไม่เป็นการรบกวนเวลาของท่าน**

ที่พัก: The Hedistar Narita 3\* หรือระดับใกล้เคียงกัน

(ชื่อโรงแรมที่ท่านพัก ทางบริษัทจะทำการแจ้งพร้อมใบนัดหมาย 5-7 วันก่อนเดินทาง)

วันที่หก

วัดอาซากุสะ - Toyosu Senkyaku Banrai - ย่านชิบูย่า - ย่านชินจูกุ - ทำอาภาศยานนานาชาตินาธา - ทำอาภาศยานนานาชาติสุวรรณภูมิ

🍽️ อาหาร เช้า

เช้า **🍽️ รับประทานอาหารเช้า ณ โรงแรม (เมื่อที่1)**

วัดพุทธที่เก่าแก่ที่สุดในภูมิภาคคันโต วัดอาซากุสะ SENSOJI TEMPLE (ใช้เวลาเดินทางโดยประมาณ 1 ชั่วโมง) กราบสักการะขอพรจากองค์ เจ้าแม่กวนอิมทองคำที่เป็นทองสัมฤทธิ์ มีขนาดเล็กเพียง 5.5 เซนติเมตร ให้ท่านถ่ายภาพเป็นที่ระลึกกับ คามินาริมง (ประตูป้าคาร์ณ) ซึ่งมีโคมไฟสีแดงขนาดยักษ์ที่มีความสูงถึง 4.5 เมตร โคมไฟที่ใหญ่ที่สุดในโลกแขวนอยู่ เลือกชมและเช่าเครื่องรางอันศักดิ์สิทธิ์ของวัดแห่งนี้

**Highlight!** ใครจะพลาด!! ถ่ายรูปกับ "โคมไฟที่ใหญ่ที่สุดในโลก" Landmark เด่น สุดอลังการที่ใครได้มาก็ต้องได้สัก ชะ



**Highlight!** ขอพร 5 เยน เพราะญี่ปุ่นเชื่อว่า 5 เยน นั้น เป็นเหรียญที่มีรูตรงกลาง สิ่งเลวร้าย สิ่งที่ไม่ดี จะลอดผ่านจากรูนี้ออกไป หากขอพรกับเจ้าแม่กวนอิมเสร็จให้โยนเหรียญ 5 เยน ลงจุดโยนเหรียญ เชื่อว่าพรที่ขอไปจะสมหวังทุกประการ สาธุ.

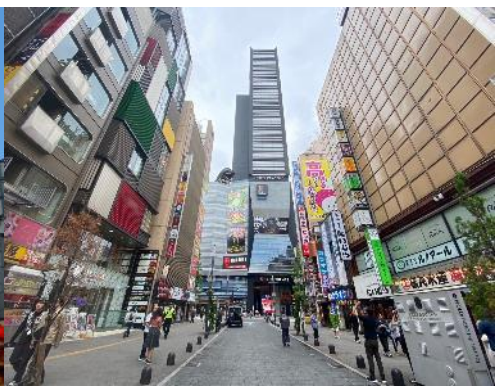


เช็คอินแหล่งท่องเที่ยวแห่งใหม่ **Toyosu Senkyaku Banrai** เหมือนหลุดมาในยุคสมัยเอโดะ สายดื่มที่นี้ถือเป็นจุดรวมสาเกชั้นน้ำของญี่ปุ่น และรวมไปถึงร้านของเล่น ตุ๊กตาเอาใจคุณหนูๆ ให้เอ็นจอย และที่สำคัญที่นี้มีอาหารหลากหลาย ทั้งซูชิ ซาซิมิ หอยเม่นสดๆ ปลาแซลมอนหรือจะกวน้ำ อาหารปรุงสุก กุ้งเกมปุระแกมจัดจานสุดตะลึง พร้อมแล้วไปตะลุยเลือกลิ้มลองรสชาติอาหารญี่ปุ่นที่นี้ได้เลย!

**Highlight!** แนะนำ! ที่นี้เป็นจุดออนเซ็น แช่เท้า ชมอ่าวโตเกียวที่สวยงาม แบบมากฯ ได้ผ่อนคลายความเมื่อยล้า และชมวิว ดีขนาดนี้ ฟรี!! นะรู้ยัง



เที่ยง **อิสระรับประทานอาหารเที่ยง ตามอัธยาศัย** เพื่อไม่เป็นการรบกวนเวลาของท่าน **สุดเท่เดินเล่นชิลๆ ย่านชิบูย่า (Shibuya)** ถือได้ว่าเป็นศูนย์กลางอย่างยิ่งในด้านแฟชั่น มีแหล่งช้อปปิ้งห้างสรรพสินค้าขนาดใหญ่ ร้านค้ารวมทั้งช้อปปิ้งแบรนด์ดังอยู่มากมาย นอกจากนี้แล้วก็ยังมีร้านอาหารและแหล่งบันเทิงอย่างครบครัน **ตะลุยตามหาของสุดเก๋ Item** ลับที่ **แหล่งช้อปปิ้งขนาดใหญ่ใจกลางเมือง ช้อปปิงย่านชินจูกุ (Shinjuku)** เป็นศูนย์รวมแฟชั่น เป็นแหล่งออฟเดอะแทรนด์ มีสินค้ามากมาย อาทิเช่น เครื่องใช้ไฟฟ้า, กล้องถ่ายรูป, นาฬิกา, เสื้อผ้า, รองเท้า และเครื่องสำอางแบรนด์ต่างๆ หรือร้าน100เยน (อยู่ตึก PEPE ชั้น 8) หรือเป็นร้านดองก็หรือจะเป็นร้านมัดสีโมโต้ ที่ขายสินค้าราคาถูกสารพัดอย่างไว้ในนั้น



**Highlight!** อัปเดตพิกัด **POP MART** สาขาชินจูกุ เป็น auto shop (ตุ๊กต) ที่ตึก Alta อยู่หน้าตึกเลย ไปจุ่มกันนน



16.30 น. สมควรแก่เวลานัดหมาย นำท่านเดินทางสู่ ท่าอากาศยานนานาชาตินาธาติ ประเทศญี่ปุ่น เพื่อเตรียมตัวเดินทาง กลับ กรุงเทพฯ ประเทศไทย

20.15 น. เดินทางสู่ ท่าอากาศยานนานาชาติสุวรรณภูมิ โดยสายการบิน AIR ASIA X (XJ) เที่ยวบินที่ XJ607 (ค่าทิวรี่ไม่รวมค่าอาหารบนเครื่อง บนเครื่องมีจำหน่าย)

01.35+1 น. เดินทางถึง ท่าอากาศยานนานาชาติสุวรรณภูมิ ประเทศไทย โดยสวัสดิภาพ

\*\*\*\*\*

**หมายเหตุ:** รายการทิวรี่สามารถเปลี่ยนแปลงได้ตามความเหมาะสม เนื่องจากสภาวะอากาศ, การเมือง, สายการบิน การจราจรช่วงเทศกาลหรือวันหยุดของญี่ปุ่น เป็นต้น โดยมีต้องแจ้งให้ทราบล่วงหน้า โดยทางผู้จัดจะปรับเปลี่ยนโดยคำนึงถึงผลประโยชน์ของท่านเป็นหลัก เพื่อให้ท่านท่องเที่ยวได้ครบถ้วนตามโปรแกรม

\*การบริการของรถบัสนำเที่ยวญี่ปุ่น ตามกฎหมายของประเทศญี่ปุ่นนั้น สามารถให้บริการสูงสุดวันละไม่เกิน 11 ชั่วโมง และไม่สามารถขอเพิ่มเวลาใช้บริการรถบัสนำเที่ยวได้ โดยมัคคุเทศก์และคนขับจะเป็นผู้บริหารเวลาตามความเหมาะสม จึงขอสงวนสิทธิ์ในการปรับเปลี่ยนเวลาท่องเที่ยวตามสถานที่ในโปรแกรมการเดินทาง

**\*\* ตามกฎหมายของประเทศญี่ปุ่นนั้น สามารถให้บริการสูงสุดวันละไม่เกิน 11 ชั่วโมง กรณีที่คนขับรถไม่ได้พักโรงแรมเดียวกับกรุ๊ปทิวรี่ หรือ คนขับรถต้องนำรถส่งกลับบริษัทฯ จะสามารถให้บริการกรุ๊ปทิวรี่ในวันนั้นๆ ได้สูงสุด 10 ชั่วโมงเท่านั้น เพื่อเป็นการเผื่อเวลาให้คนขับรถถึงที่หมายปลายทางนั้นๆ แล้วเวลารวมทั้งสิ้นไม่เกินเวลา 11 ชม. ตามที่กฎหมายกำหนดบังคับ**

**ประกาศสำคัญ:** รับเฉพาะผู้มีวัตถุประสงค์เพื่อการท่องเที่ยวเท่านั้น ค่าทิวรี่ที่จ่ายให้กับผู้จัด เป็นการชำระแบบจ่ายชำระขาด และผู้จัดได้ชำระให้กับสายการบินและสถานที่ต่างๆ แบบชำระขาดเช่นกันก่อนออกเดินทาง ฉะนั้นหากท่านไม่ได้ร่วมเดินทางหรือใช้บริการตามรายการไม่ด้วยสาเหตุใดๆ หรือได้รับการปฏิเสธการเข้าหรือออกนอกเมืองจากประเทศในรายการ (ประเทศไทยและประเทศญี่ปุ่น) ทางผู้จัดขอสงวนสิทธิ์การคืนเงินสดส่วนใดๆ รวมทั้งค่าตัวเครื่องบินให้แก่ท่าน

## เงื่อนไขการให้บริการ

▶ การเดินทางครั้งนี้จะต้องมีจำนวน 20 ท่านขึ้นไป กรณีไม่ถึงจำนวนดังกล่าว

- จะส่งจอยน์ทิวรี่กับบริษัทที่มีโปรแกรมใกล้เคียงกัน

- หรือเลื่อน หรือยกเลิกการออกเดินทาง โดยทางบริษัทจะทำการแจ้งให้ท่านทราบล่วงหน้าก่อนการเดินทางประมาณ 10 วัน

- หรือขอสงวนสิทธิ์ในการปรับราคาค่าบริการเพิ่ม (ในกรณีที่ผู้เดินทางไม่ถึง 15 ท่าน และท่านยังประสงค์เดินทางต่อ) โดยทางบริษัทจะทำการแจ้งให้ท่านทราบก่อนล่วงหน้า

▶ ในกรณีที่ลูกค้าต้องออกตัวโดยสารถภายในประเทศ กรุณาติดต่อเจ้าหน้าที่ของบริษัทฯ ก่อนทุกครั้ง มิฉะนั้นทางบริษัทจะไม่รับผิดชอบใดๆ ทั้งสิ้น

▶ การจองทิวรี่และชำระค่าบริการ

- กรุณาชำระค่ามัดจำ ท่านละ 20,000 บาท กรุณาส่งสำเนาหน้าพาสปอร์ต พร้อมเอกสารชำระมัดจำค่าทิวรี่

- ค่าทิวรี่ส่วนที่เหลือชำระ 25-30 วันก่อนออกเดินทาง **กรณีบริษัทฯ จำเป็นต้องออกตัวก่อนท่านจำเป็นต้องชำระค่าทิวรี่ส่วนที่เหลือตามที่บริษัทกำหนดแจ้งเท่านั้น**

**\*\*สำคัญ\*\*** สำเนาหน้าพาสปอร์ตผู้เดินทาง (จะต้องมีอายุเหลือมากกว่า 6 เดือนก่อนหมดอายุนับจากวันเดินทางไป-กลับ และจำนวนหน้าหนังสือเดินทางต้องเหลือว่างสำหรับติดวีซ่าไม่ต่ำกว่า 3 หน้า) **\*\*กรุณาตรวจสอบก่อนส่งให้บริษัทมิฉะนั้นทางบริษัทจะไม่รับผิดชอบกรณีพาสปอร์ตหมดอายุ \*\*** กรุณาส่งพร้อมหลักฐานการโอนเงินมัดจำ

## เงื่อนไขการยกเลิก

- ยกเลิกก่อนการเดินทางตั้งแต่ 30 วันขึ้นไป คืนเงินค่าทัวร์โดยหักค่าใช้จ่ายที่เกิดขึ้นจริง
  - ยกเลิกก่อนการเดินทาง 15-29 วัน ยึดเงิน 50% จากยอดที่ลูกค้าชำระมา และเก็บค่าใช้จ่ายที่เกิดขึ้นจริง(ถ้ามี)
  - ยกเลิกก่อนการเดินทางน้อยกว่า 15วัน ขอสงวนสิทธิ์ยึดเงินเต็มจำนวน
- \*กรณีมีเหตุยกเลิกทัวร์ โดยไม่ใช่ความผิดของบริษัททัวร์ คืนเงินค่าทัวร์โดยหักค่าใช้จ่ายที่เกิดขึ้นจริง(ถ้ามี)
- \*ค่าใช้จ่ายที่เกิดขึ้นจริง เช่น ค่ามัดจำตัวเครื่องบิน โรงแรม ค่าวีซ่า และค่าใช้จ่ายจำเป็นอื่นๆ

กรณีจองทัวร์วันหยุดเทศกาล วันหยุดนักขัตฤกษ์ วันหยุดยาวต่อเนื่อง หากได้มีการแจ้งยกเลิกทัวร์ ทางบริษัทฯ ขอสงวนสิทธิ์เก็บค่าทัวร์ทั้งหมด โดยไม่มีเงื่อนไขใดๆ ทั้งสิ้น

## อัตราค่าบริการนี้ รวม

1. ค่าตัวโดยสารเครื่องบินไป-กลับ ชั้นประหยัดพร้อมค่าภาษีสนามบินทุกแห่งตามรายการทัวร์ข้างต้น *(ตัวกรุ๊ปไม่สามารถ Upgrade ที่นั่ง ได้ และต้องเดินทางไป-กลับพร้อมตัวกรุ๊ปเท่านั้นไม่สามารถเลื่อนวันได้)*
2. ค่าที่พักห้องละ 2-3 ท่าน ตามโรงแรมที่ระบุไว้ในรายการหรือ ระดับใกล้เคียงกัน  
กรณีพัก 3 ท่านถ้าวันที่เข้าพักห้องโรงแรม ไม่มีห้อง TRP ( 3 ท่าน) อาจจำเป็นต้องแยกพัก 2 ห้อง (มีค่าใช้จ่ายพักเดี่ยวเพิ่ม) กรณีห้อง TWIN BED (เตียงเดี่ยว 2 เตียง) ซึ่งโรงแรมไม่มีหรือเต็ม ทางบริษัทขอปรับเป็นห้อง DOUBLE BED แทนโดยมีต้องแจ้งให้ทราบล่วงหน้า หรือ หากต้องการห้องพักแบบ DOUBLE BED ( 1 เตียงใหญ่) ซึ่งโรงแรมไม่มีหรือเต็ม ทางบริษัทขอปรับเป็นห้อง TWIN BED แทนโดยมีต้องแจ้งให้ทราบล่วงหน้า กรณีห้องพักในเมืองที่ระบุไว้ในโปรแกรมมีเทศกาลวันหยุด มีงานแฟร์ต่างๆ บริษัทขอจัดที่พักในเมืองใกล้เคียงแทน
3. ค่าอาหาร ค่าเข้าชม และ ค่ายานพาหนะทุกชนิด ตามที่ระบุไว้ในรายการทัวร์ข้างต้น
4. เจ้าหน้าที่บริษัท ๓ คนคอยอำนวยความสะดวกตลอดการเดินทาง
5. ค่าน้ำหนักกระเป๋า **สายการบิน AirAsia X (XJ) สัมภาระโหลดใต้ท้องเครื่อง ไม่เกิน 20 กิโลกรัมและ ถ้อขึ้นเครื่องได้ 7 กิโลกรัม** และค่าประกันวินาศภัยเครื่องบินตามเงื่อนไขของแต่ละสายการบินที่มีการเรียกเก็บ และกรณีสัมภาระเกินท่านต้องเสียค่าปรับตามที่สายการบินเรียกเก็บ **\*\*กรณีท่านมีความประสงค์จะซื้อน้ำหนักเพิ่ม กรุณาแจ้งพร้อมจองทัวร์หรือก่อนเดินทางอย่างช้า 10 วัน พร้อมชำระค่าน้ำหนัก\*\*** ซื้อน้ำหนักเพิ่ม 5 กก. ชำระเพิ่ม 700 บาท /เพิ่ม 10 กก. ชำระเพิ่ม 1,400 บาท/เพิ่ม 20 กก. ชำระเพิ่ม 3,500 บาท
6. ค่าประกันอุบัติเหตุตามกรมธรรม์วงเงิน 1,000,000 บาท ค่ารักษาพยาบาล ตามเงื่อนไขของบริษัทฯประกันภัยที่บริษัททำไว้ ทั้งนี้ย่อมอยู่ในข้อจำกัดที่มีการตกลงไว้กับบริษัทประกันชีวิต ทุกกรณี ต้องมีใบเสร็จและเอกสารรับรองทางการแพทย์ จากหน่วยงานที่เกี่ยวข้อง ไม่คุ้มครองโรคประจำตัว การสูญเสียทรัพย์สินส่วนตัวของผู้เดินทาง และ ไม่รวมประกันสุขภาพ ท่านสามารถสั่งซื้อประกันสุขภาพเพิ่มได้จากบริษัทประกันทั่วไป
7. ค่าภาษีสนามบิน และค่าภาษีน้ำมันตามรายการทัวร์
8. ค่ารถปรับอากาศนำเที่ยวตามระบุไว้ในรายการ พร้อมคนขับรถ (กฎหมายไม่อนุญาตให้คนขับรถเกิน 11 ชม./วัน)
9. รวมภาษีมูลค่าเพิ่ม 7% และภาษีหัก ณ ที่จ่าย 3% (ค่าบริการเท่านั้น)

## อัตราค่าบริการนี้ ไม่รวม

1. ค่าทำหนังสือเดินทางไทย และเอกสารต่างดาวต่างๆ
2. ค่าใช้จ่ายอื่นๆ ที่นอกเหนือจากรายการระบุ อาทิเช่น ค่าอาหาร เครื่องดื่ม ค่าชักรีด ค่าโทรศัพท์ เป็นต้น
3. ค่าภาษีทุกรายการคิดจากยอดบริการ, ค่าภาษีเดินทาง (ถ้ามีการเรียกเก็บ)
4. ค่าภาษีน้ำมันที่สายการบินเรียกเก็บเพิ่มภายหลังจากทางบริษัทฯ ได้ออกตั๋วเครื่องบิน และได้ทำการขายโปรแกรมไปแล้ว
5. ค่าพนักงานยกกระเป๋าที่โรงแรม
6. ค่าทิปไกด์ คนขับรถ ขออนุญาตนำเก็บ **ณ สนามบินวันแรก ท่านละ 2,000 บาท / ท่าน** สำหรับกรุ๊ปที่มีหัวหน้าทัวร์แล้วแต่ความประทับใจและน้ำใจจากท่าน

## หมายเหตุ

กรุณาอ่านศึกษารายละเอียดทั้งหมดก่อนทำการจอง เพื่อความถูกต้องและความเข้าใจตรงกันระหว่างท่านลูกค้าและบริษัทฯ และเมื่อท่านตกลงชำระเงินมัดจำหรือค่าทัวร์ทั้งหมดกับทางบริษัทฯ แล้ว ทางบริษัทฯ จะถือว่าท่านได้ยอมรับเงื่อนไขข้อตกลงต่างๆ ทั้งหมด

1. บริษัทฯ ขอสงวนสิทธิ์ที่จะเลื่อนการเดินทางหรือปรับราคาค่าบริการขึ้นในกรณีที่มีผู้ร่วมคณะไม่ถึง 15 ท่าน
2. ขอสงวนสิทธิ์การเก็บค่าน้ำมันและภาษีสนามบินทุกแห่งเพิ่ม หากสายการบินมีการปรับขึ้นก่อนวันเดินทาง
3. บริษัทฯ ขอสงวนสิทธิ์ในการเปลี่ยนเที่ยวบิน โดยมีต้องแจ้งให้ทราบล่วงหน้าเนื่องจากสาเหตุต่างๆ
4. บริษัทฯ จะไม่รับผิดชอบใดๆ ทั้งสิ้น หากเกิดกรณีความล่าช้าจากสายการบิน, การยกเลิกบิน, การประท้วง, การนัดหยุดงาน, การก่อการจลาจล, ภัยธรรมชาติ, การนำสิ่งของผิดกฎหมาย ซึ่งอยู่นอกเหนือความรับผิดชอบของบริษัทฯ
5. บริษัทฯ จะไม่รับผิดชอบใดๆ ทั้งสิ้น หากเกิดสิ่งของสูญหาย อันเนื่องเกิดจากความประมาทของท่าน, เกิดจากการโจรกรรม และ อุบัติเหตุจากความประมาทของนักท่องเที่ยวเอง
6. เมื่อท่านตกลงชำระเงินมัดจำหรือค่าทัวร์ทั้งหมดกับทางบริษัทฯ แล้ว ทางบริษัทฯ จะถือว่าท่านได้ยอมรับเงื่อนไขข้อตกลงต่างๆ ทั้งหมด
7. รายการนี้เป็นเพียงข้อเสนอที่ต้องได้รับการยืนยันจากบริษัทฯ อีกครั้งหนึ่ง หลังจากได้สำรองโรงแรมที่พักในต่างประเทศเรียบร้อยแล้ว โดยโรงแรมจัดในระดับใกล้เคียงกัน ซึ่งอาจจะปรับเปลี่ยนตามที่ระบุในโปรแกรม
8. การจัดการเรื่องห้องพัก เป็นสิทธิ์ของโรงแรมในการจัดห้องให้กับกรุ๊ปที่เข้าพัก โดยมีห้องพักสำหรับผู้สูบบุหรี่ / ปลอดบุหรี่ได้ โดยอาจจะขอเปลี่ยนห้องได้ตามความประสงค์ของผู้ที่พัก ทั้งนี้ขึ้นอยู่กับความพร้อมให้บริการของโรงแรม และไม่สามารถรับประกันได้
9. กรณีผู้เดินทางต้องการความช่วยเหลือเป็นพิเศษ อาทิเช่น **ใช้วีลแชร์ กรุณาแจ้งบริษัทฯ อย่างน้อย 14 วัน ก่อนการเดินทาง** มิฉะนั้น บริษัทฯ ไม่สามารถจัดการได้ล่วงหน้าได้
10. มัคคุเทศก์ พนักงานและตัวแทนของผู้จัด ไม่มีสิทธิ์ในการให้คำสัญญาใดๆ ทั้งสิ้นแทนผู้จัด นอกจากมีเอกสารลงนามโดยผู้มีอำนาจของผู้จัดกำกับเท่านั้น
11. ผู้จัดจะไม่รับผิดชอบและไม่สามารถคืนค่าใช้จ่ายต่างๆ ได้เนื่องจากการ هماจ่ายกับตัวแทนต่างๆ ในกรณีที่ผู้เดินทางไม่ผ่านการพิจารณาในการตรวจคนเข้าเมือง-ออกเมือง ไม่ว่าจะเป็นกองตรวจคนเข้าเมืองหรือกรมแรงงานของทุกประเทศในรายการท่องเที่ยว อันเนื่องมาจากการกระทำที่ส่อไปในทางผิดกฎหมาย การหลบหนี เข้าออกเมือง เอกสารเดินทางไม่ถูกต้อง หรือ การถูกปฏิเสธในกรณีอื่นๆ



**ติดต่อสอบถาม และจองทัวร์ได้ที่ Tour Express Center**  
**Tel : 02-379-1988 (อัตโนมัติ) Hotline : 081-933-0700**

081-148-3928 (คุณทอง)    095-382-5185 (คุณก๊วกโก่)    081-955-5974 (คุณหญิง)  
099-615-3373 (คุณโอ)    061-415-4938 (คุณแอมมี่)    096-293-9919 (คุณหมวย)  
089-524-4425 (คุณวิน)

LINE

ADD LINE  
CLICK!